

报告日期

2019-12-20

**贸易消息向好利空金银，多单谨慎入场**

关注度：★★★★

### 行情回顾

周四，COMEX 黄金期货收涨 0.27% 报 1482.7 美元/盎司，COMEX 白银期货收涨 0.39% 报 17.115 美元/盎司。内盘夜盘方面，沪金主力合约 AU2002 涨 0.32% 报 335.92，沪银主力合约 AG2002 涨 0.46% 报 4162。

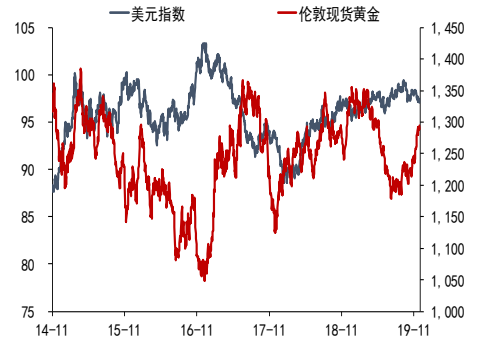
### 基本面

- (1) 中美贸易谈判向好，利空金银：★★★
  - ◆ 商务部：美方将履行部分取消对华产品拟加征和已加征关税的承诺；
- (2) 货币宽松格局延续，利多金银：★
  - ◆ 日本央行维持目前超宽松货币政策不变；
  - ◆ 英国央行维持关键利率在 0.75% 不变，符合市场预期；
  - ◆ 瑞典央行宣布加息 结束长达五年的负利率时代；
- (3) 风险事件不确定因素仍存：★
  - ◆ 英国女王：新政府首要目标仍是在明年 1 月 31 日脱欧。

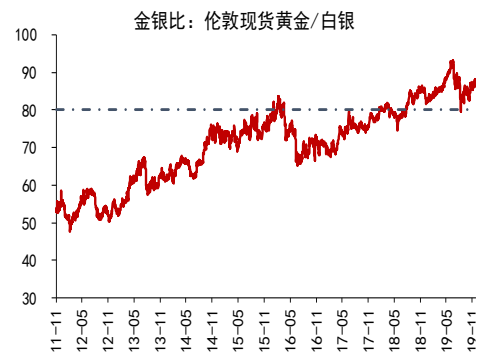
### 后市展望

展望后市，贸易消息向好，英国大选保守党获胜，恐慌指数 VIX 下行。短期来看，利空因素集中释放，金银承压下行，但底部支撑较强，可逢低布局多单。长期来看，年底中国和印度的黄金购买需求增加，支撑金银；全球央行货币政策转向宽松，各国央行增加黄金储备，2020 年政治风险提高，因此长期多单继续持有。

### 美元指数



### 金银比



### 研究所

张楠

电话：010-84183054

邮件：zhangnan@guodu.cc

执业证书编号：F3048775

一、相关图表

历史行情

图 1：伦敦金现



数据来源：wind、国都期货研究所

图 2：伦敦银现



数据来源：wind、国都期货研究所

图 3：内盘-沪金主力合约走势



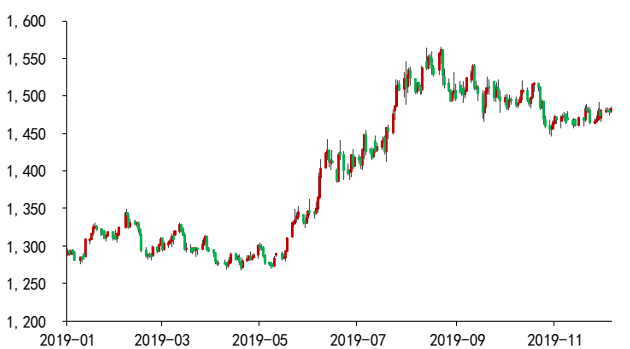
数据来源：wind、国都期货研究所

图 4：内盘-沪银主力合约走势



数据来源：wind、国都期货研究所

图 5：外盘-COMEX 黄金走势



数据来源：wind、国都期货研究所

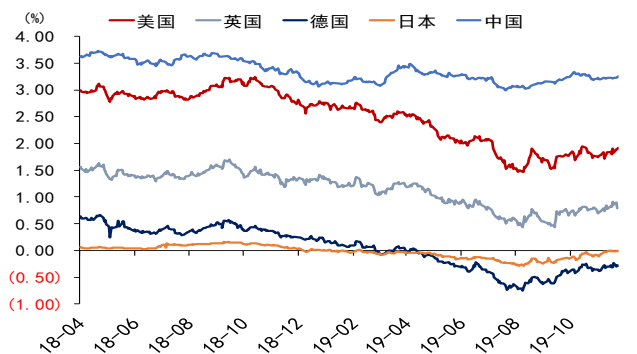
图 6：外盘-COMEX 白银走势



数据来源：wind、国都期货研究所

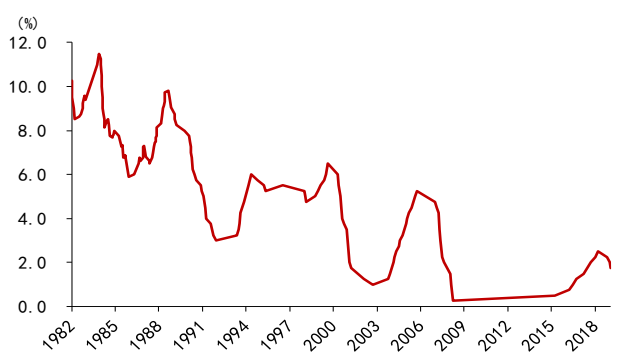
金融资产属性

图 7: 主要国家 10 年期国债收益率



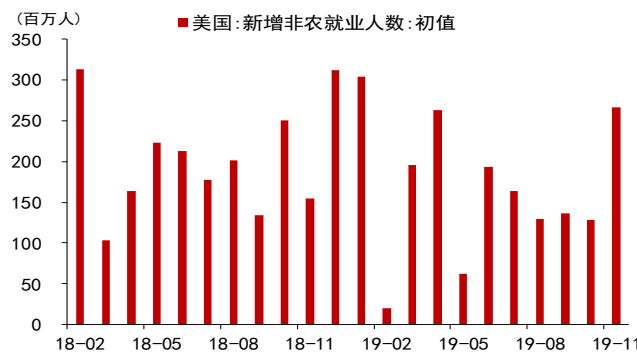
数据来源: wind、国都期货研究所

图 8: 美国联邦基金利率



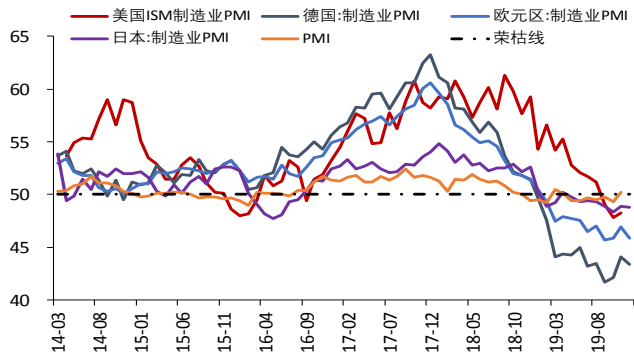
数据来源: wind、国都期货研究所

图 9: 美国非农数据



数据来源: wind、国都期货研究所

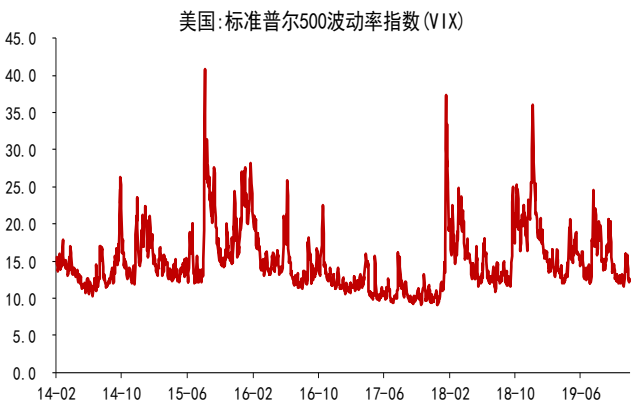
图 10: 制造业 PMI



数据来源: wind、国都期货研究所

避险属性

图 11: 美国标普 500 波动率指数 (VIX)



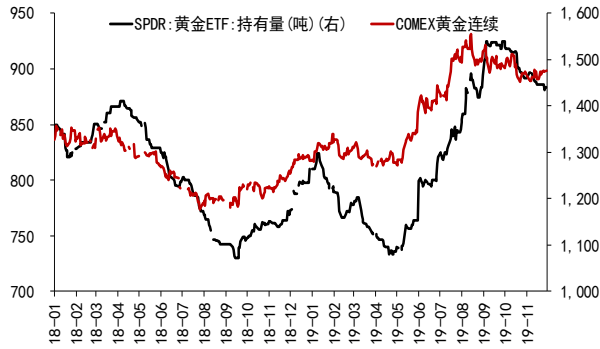
数据来源: wind、国都期货研究所

图 12: 金银比



数据来源: wind、国都期货研究所

图 13: 黄金 ETF 持仓



数据来源: wind、国都期货研究所

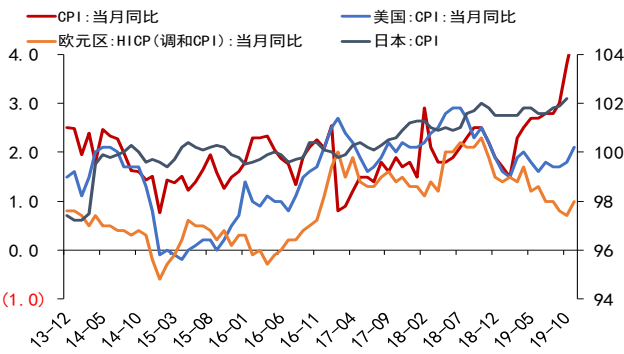
图 14: 白银 ETF 持仓



数据来源: wind、国都期货研究所

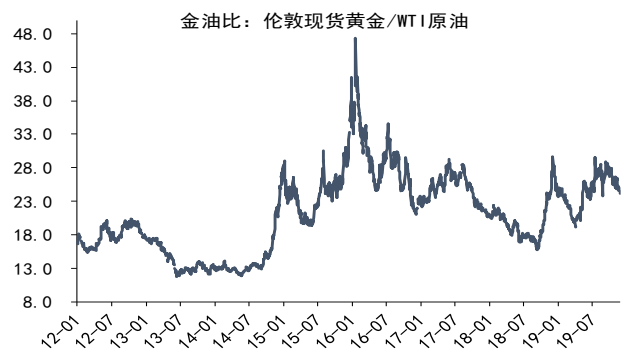
大宗商品属性

图 15: CPI 数据



数据来源: wind、国都期货研究所

图 16: 金油比



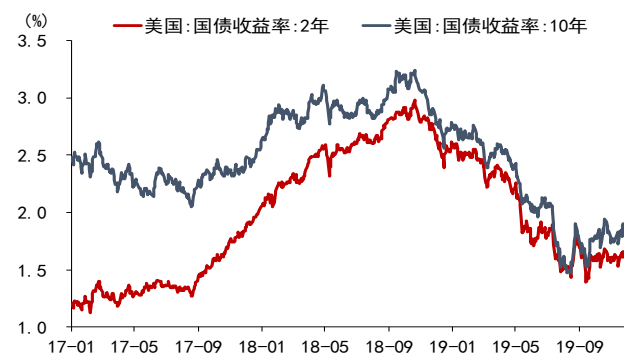
数据来源: wind、国都期货研究所

图 17: 标普 500 指数& 日经 225 指数



数据来源: wind、国都期货研究所

图 18: 美债收益率



数据来源: wind、国都期货研究所

### 分析师简介

罗玉，国都期货研究所国债期货分析师，澳大利亚国立大学发展经济学硕士学历。

张楠，国都期货研究所金融期货分析师，美国约翰霍普金斯大学金融学硕士，清华大学经管学院经济学学士。

### 国都期货研究所简介

国都期货研究所拥有一支由多名博士、硕士组成的高水平研究团队，成员来自澳洲国立大学、中国人民大学等海内外一流名校，具有丰富的衍生品投资经验，一直坚守“贴近市场、客观分析、独立判断、创造价值”的核心理念，为机构客户、产业客户提供研究分析、交易咨询、产品设计、风险管理等专业服务。本土智慧，全球视野，国都期货研究所始终与投资者在一起，携手共赢。

### 免责声明

如果您对本报告有任何意见或建议，请致信于国都信箱(yfb@guodu.cc)，欢迎您及时告诉我们您对本刊的任何想法！

本刊所有信息均建立在可靠的资料来源基础上。我们力求能为您提供精确的数据，客观的分析和全面的观点。但我们必须声明，对所有信息可能导致的任何损失概不负责。

本报告并不提供量身定制的投资建议。报告的撰写并未虑及读者的具体财务状况及目标。国都期货研究团队建议投资者应独立评估特定的投资和战略，并鼓励投资者征求专业财务顾问的意见。具体的投资或战略是否恰当取决于投资者自身的状况和目标。

版权声明：(c) 本报告版权为国都期货有限公司所有。本刊所含文字、数据和图表未经国都期货有限公司书面许可，任何人不得以电子、机械、影印、录音或其他任何形式复制、传播或存储于任何检索系统。未经许可，复制本刊任何内容皆属违反版权法行为，可能将受到法律起诉，并承担与之相关的所有损失赔偿和法律费用。涉及版权的所有问题请垂询：010-64000083。