

报告日期

2020-03-13

全球金融市场大恐慌，金价快速下行

关注度：★★★★

行情回顾

周四沪金 AU2006 合约跌 0.80% 报 367.26；沪银 AG2006 合约跌 2.44% 报 3996。黄金自 1640 美元水平暴跌，最低跌至 1560.68 美元/盎司水平，跌幅接近 80 美元；隔夜金价在 1 个小时左右反弹逾 45 美元，但之后再次回落 40 美元，截至收盘，黄金收跌 3.54%，报 1576 美元/盎司。白银周四跌破 16 美元关口，最低跌至 15.50 美元。

消息面

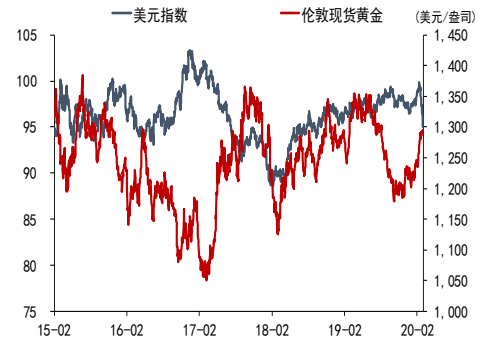
消息面：(1) 全球金融市场陷入大恐慌之中。恐慌指数 VIX 收涨 40%，报 75.47 点，创 2008 年金融危机以来新高；(2) 纽约联储盘中救市；纽约联储周四公布有关国库券储备管理购买和回购操作的声明，将在美东时间 13:30 进行规模 5000 亿美元的 3 个月期回购操作，还将在周五进行 5000 亿美元的 1 个月期和 3 个月期回购操作，本周将共计进行 1.5 万亿美元的新回购操作；(3) 欧洲央行额外增加 1200 亿欧元的资产购买规模，公布新的 LTRO 工具，但维持三大关键利率不变，同时下调今明两年经济增速预期；(4) 芝商所宣布将自 3 月 13 日起关闭芝加哥交易大厅；(5) 美股开盘后再次触发熔断，三大主要股指收盘均下跌超过 9%，标普 500 指数告别持续 11 年的牛市。加拿大股市创下 1940 年以来最大单日跌幅。欧洲股市也创出单日纪录最大跌幅。

后市展望

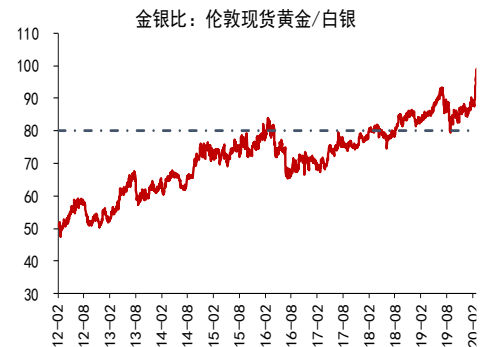
展望后市，全球金融市场极度恐慌，投资者出售手中黄金以补充流动性，而且鉴于外围市场由于疫情和原油大跌影响波动剧烈，市场对于通缩预期抬升，黄金在消息面影响下出现快速下行。但二季度来看，全球央行降息带来的负利率环境长期利多黄金，黄金 ETF 新高显示黄金仍然是目前投资者的配置选择，因此黄金仍存在上行动力，可在 1600 美元/盎司附近布局多单。

白银方面，目前工业需求主导白银基本面，在全球经济衰退的阴影下白银持续下跌，金银比突破 100，创下历史新高，目前若 4000 点再度失守，则看至 3900 一线。白银方面建议观望。

美元指数



金银比



研究所

张楠

电话：010-84183054

邮件：zhangnan@guodu.cc

执业证书编号：F3048775

一、相关图表

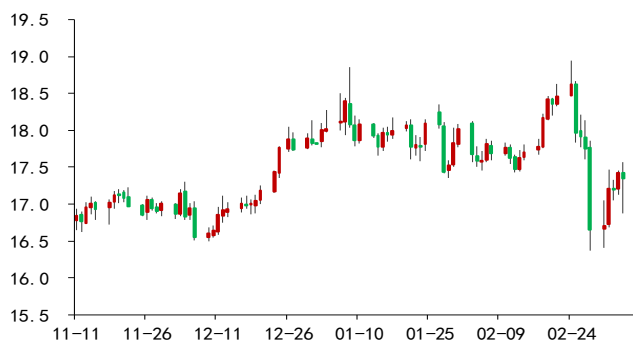
历史行情

图 1：伦敦金现



数据来源：wind、国都期货研究所

图 2：伦敦银现



数据来源：wind、国都期货研究所

图 3：内盘-沪金主力合约走势

图表标题



数据来源：wind、国都期货研究所

图 4：内盘-沪银主力合约走势

图表标题



数据来源：wind、国都期货研究所

图 5：外盘-COMEX 黄金走势



数据来源：wind、国都期货研究所

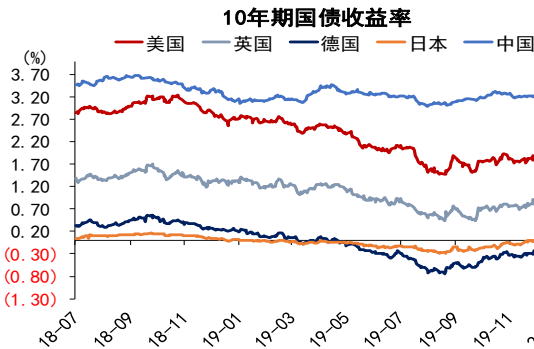
图 6：外盘-COMEX 白银走势



数据来源：wind、国都期货研究所

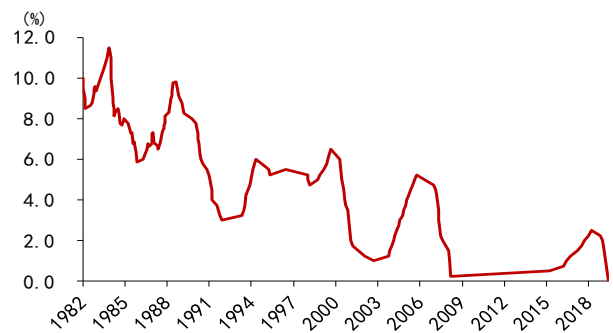
金融资产属性

图 7: 主要国家 10 年期国债收益率



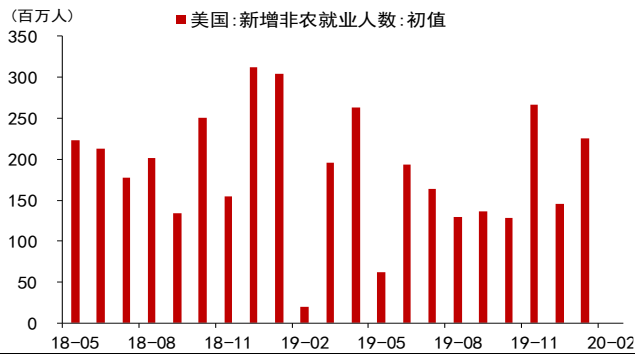
数据来源: wind、国都期货研究所

图 8: 美国联邦基金利率



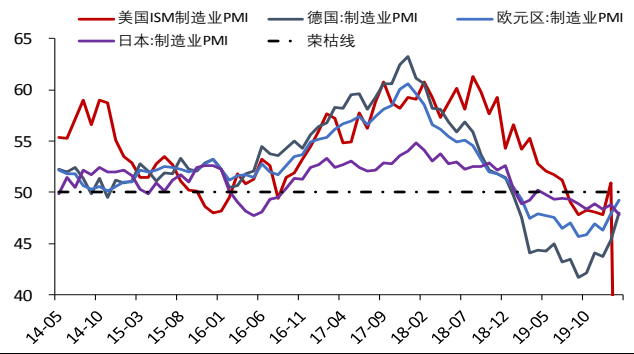
数据来源: wind、国都期货研究所

图 9: 美国非农数据



数据来源: wind、国都期货研究所

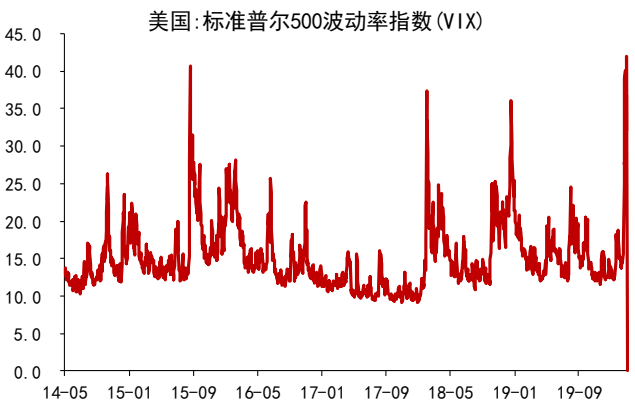
图 10: 制造业 PMI



数据来源: wind、国都期货研究所

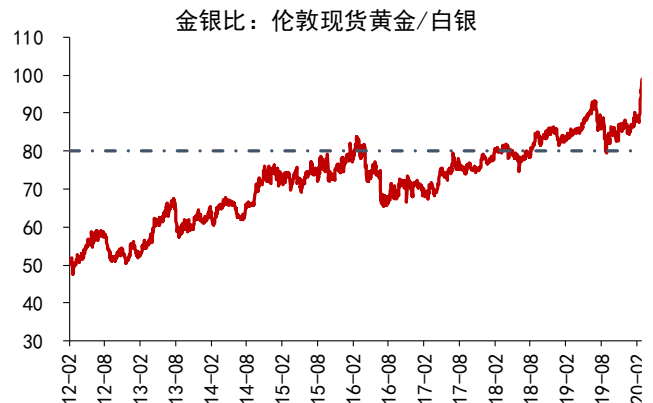
避险属性

图 11: 美国标普 500 波动率指数 (VIX)



数据来源: wind、国都期货研究所

图 12: 金银比



数据来源: wind、国都期货研究所

图 13: 黄金 ETF 持仓



数据来源: wind、国都期货研究所

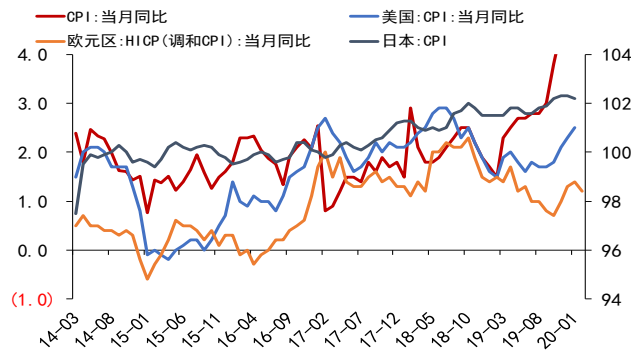
图 14: 白银 ETF 持仓



数据来源: wind、国都期货研究所

大宗商品属性

图 15: CPI 数据



数据来源: wind、国都期货研究所

图 16: 金油比



数据来源: wind、国都期货研究所

图 17: 标普 500 指数&日经 225 指数



数据来源: wind、国都期货研究所

图 18: 美债收益率



数据来源: wind、国都期货研究所

分析师简介

罗玉，国都期货研究所国债期货分析师，澳大利亚国立大学发展经济学硕士学历。

张楠，国都期货研究所金融期货分析师，美国约翰霍普金斯大学金融学硕士，清华大学经管学院经济学学士。

国都期货研究所简介

国都期货研究所拥有一支由多名博士、硕士组成的高水平研究团队，成员来自澳洲国立大学、中国人民大学等海内外一流名校，具有丰富的衍生品投资经验，一直坚守“贴近市场、客观分析、独立判断、创造价值”的核心理念，为机构客户、产业客户提供研究分析、交易咨询、产品设计、风险管理等专业服务。本土智慧，全球视野，国都期货研究所始终与投资者在一起，携手共赢。

免责声明

如果您对本报告有任何意见或建议，请致信于国都信箱(yfb@guodu.cc)，欢迎您及时告诉我们您对本刊的任何想法！

本刊所有信息均建立在可靠的资料来源基础上。我们力求能为您提供精确的数据，客观的分析和全面的观点。但我们必须声明，对所有信息可能导致的任何损失概不负责。

本报告并不提供量身定制的投资建议。报告的撰写并未虑及读者的具体财务状况及目标。国都期货研究团队建议投资者应独立评估特定的投资和战略，并鼓励投资者征求专业财务顾问的意见。具体的投资或战略是否恰当取决于投资者自身的状况和目标。

版权声明：(c) 本报告版权为国都期货有限公司所有。本刊所含文字、数据和图表未经国都期货有限公司书面许可，任何人不得以电子、机械、影印、录音或其他任何形式复制、传播或存储于任何检索系统。未经许可，复制本刊任何内容皆属违反版权法行为，可能将受到法律起诉，并承担与之相关的所有损失赔偿和法律费用。涉及版权的所有问题请垂询：010-64000083。