

报告日期

2020-04-01

美国 ADP 数据来袭，黄金波动加剧

关注度：★★★★

行情回顾

31 日沪金 AU2006 合约跌 0.14% 报 364.90；沪银 AG2006 合约涨 1.42% 报 3433。周二现货黄金震荡走低，24 点过后，金价急速下挫，跌破 1580 美元关口。截至收盘，现货黄金跌 2.91%，报 1574.77 美元/盎司；现货白银跌 0.68%，报 13.94 美元/盎司。

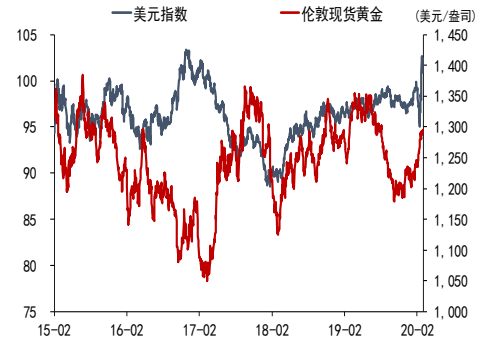
基本面分析

消息面：(1) 3 月份中国制造业 PMI 回升至 52%，比上月回升 16.3 个百分点；(2) 特朗普呼吁推出 2 万亿美元的基础建设法案；美联储宣布与外国央行设立临时回购协议安排；消息称美政府与国会讨论第四轮刺激，规模或达 6000 亿美元 (3) 国常会：进一步实施对中小银行定向降准。

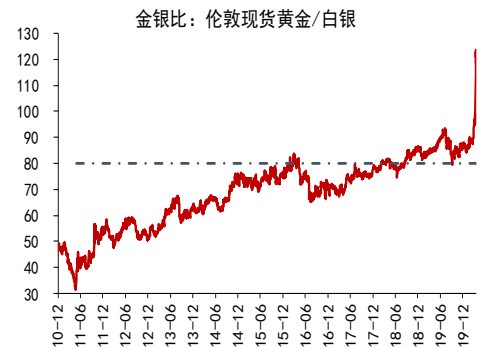
后市展望

由于美元走强、中国 PMI 回升提振了风险偏好，俄罗斯停止购买黄金的举动也在短期将对黄金市场造成利空，今晚 20:15 美国将公布 3 月 ADP 就业人数，目前市场普遍对该数据预期非常悲观，可能加大黄金的波动，因此短期谨防风险。展望二季度，随着疫情在海外迅速蔓延，全球经济衰退信号不断释放，各国不断宽松的货币政策在黄金形成利好，黄金上行空间打开。而且全球央行战略性增持黄金，将带动黄金需求回升等因素将支撑金价上行，建议逢低布局多单。

美元指数



金银比



研究所

张楠

电话：010-84183054

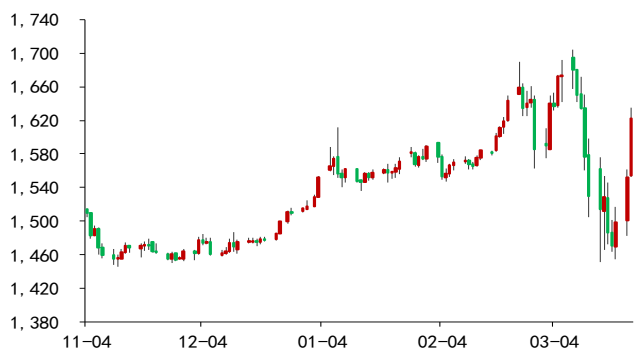
邮件：zhangnan@guodu.cc

执业证书编号：F3048775

一、相关图表

历史行情

图 1：伦敦金现



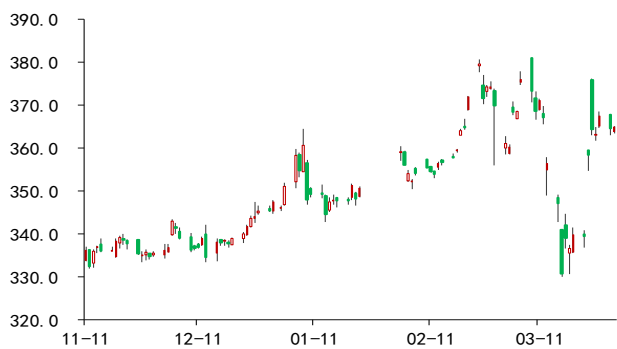
数据来源：wind、国都期货研究所

图 2：伦敦银现



数据来源：wind、国都期货研究所

图 3：内盘-沪金主力合约走势



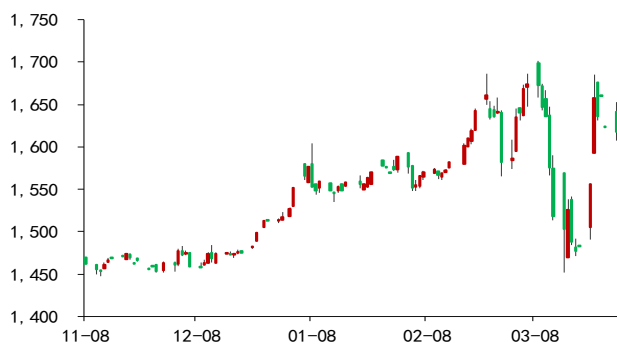
数据来源：wind、国都期货研究所

图 4：内盘-沪银主力合约走势



数据来源：wind、国都期货研究所

图 5：外盘-COMEX 黄金走势



数据来源：wind、国都期货研究所

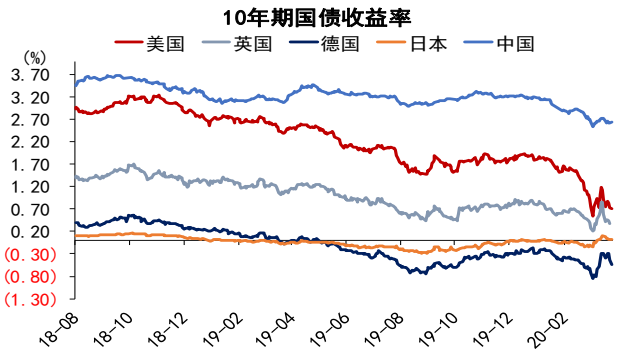
图 6：外盘-COMEX 白银走势



数据来源：wind、国都期货研究所

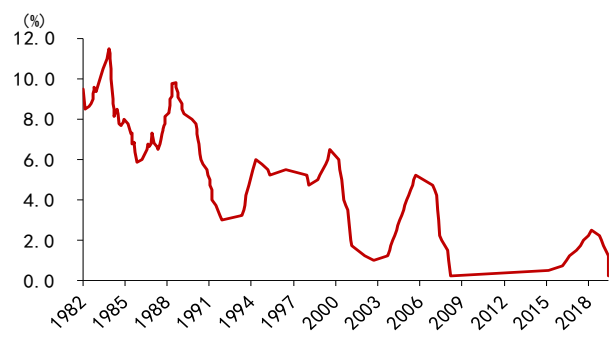
金融资产属性

图 7: 主要国家 10 年期国债收益率



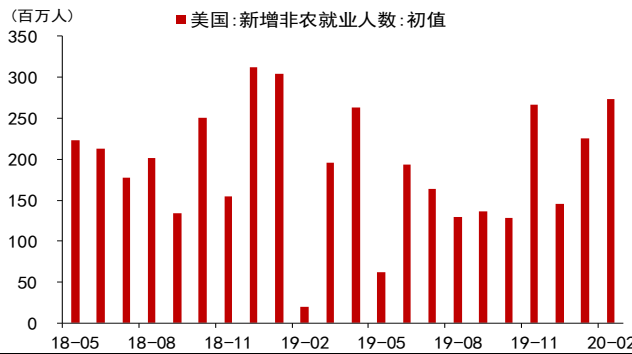
数据来源: wind、国都期货研究所

图 8: 美国联邦基金利率



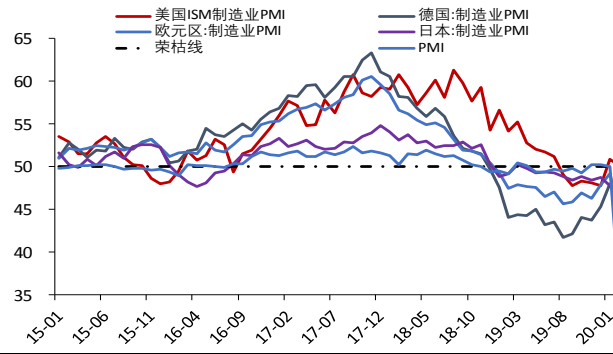
数据来源: wind、国都期货研究所

图 9: 美国非农数据



数据来源: wind、国都期货研究所

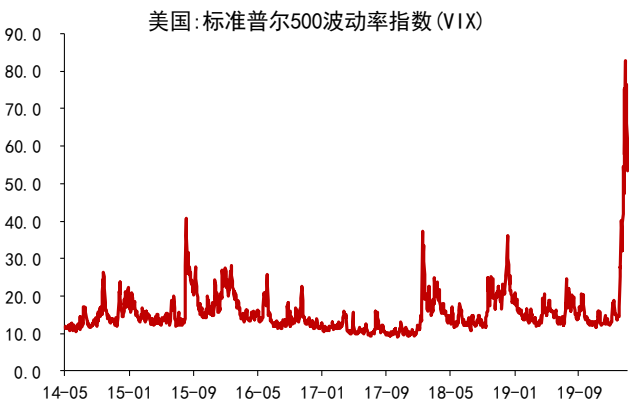
图 10: 制造业 PMI



数据来源: wind、国都期货研究所

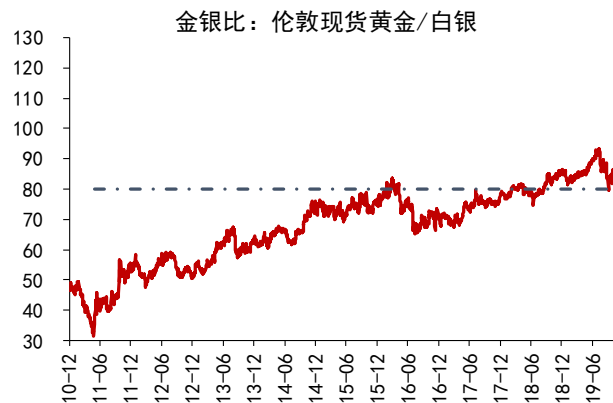
避险属性

图 11: 美国标普 500 波动率指数 (VIX)



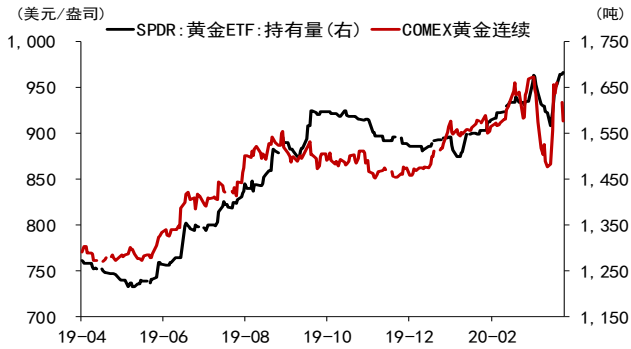
数据来源: wind、国都期货研究所

图 12: 金银比



数据来源: wind、国都期货研究所

图 13: 黄金 ETF 持仓



数据来源: wind、国都期货研究所

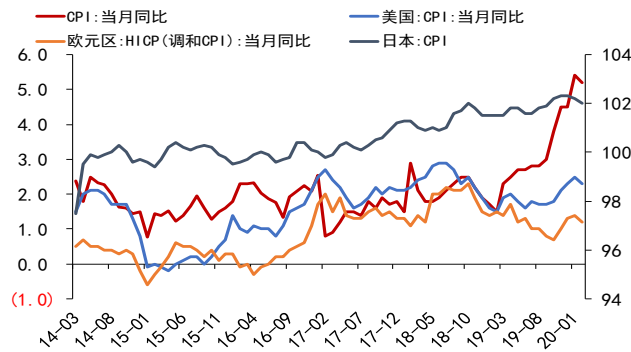
图 14: 白银 ETF 持仓



数据来源: wind、国都期货研究所

大宗商品属性

图 15: CPI 数据



数据来源: wind、国都期货研究所

图 16: 金油比



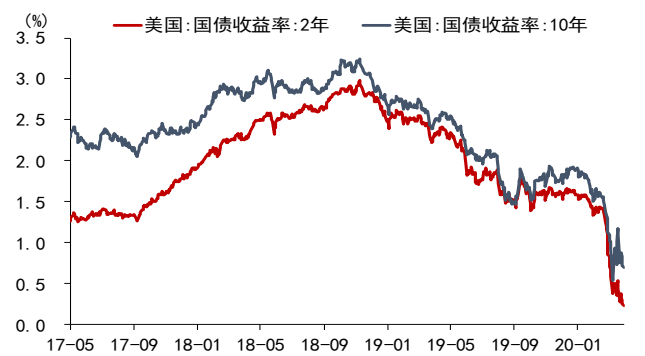
数据来源: wind、国都期货研究所

图 17: 标普 500 指数& 日经 225 指数



数据来源: wind、国都期货研究所

图 18: 美债收益率



数据来源: wind、国都期货研究所

分析师简介

罗玉，国都期货研究所国债期货分析师，澳大利亚国立大学发展经济学硕士学历。

张楠，国都期货研究所金融期货分析师，美国约翰霍普金斯大学金融学硕士，清华大学经管学院经济学学士。

国都期货研究所简介

国都期货研究所拥有一支由多名博士、硕士组成的高水平研究团队，成员来自澳洲国立大学、中国人民大学等海内外一流名校，具有丰富的衍生品投资经验，一直坚守“贴近市场、客观分析、独立判断、创造价值”的核心理念，为机构客户、产业客户提供研究分析、交易咨询、产品设计、风险管理等专业服务。本土智慧，全球视野，国都期货研究所始终与投资者在一起，携手共赢。

免责声明

如果您对本报告有任何意见或建议，请致信于国都信箱(yfb@guodu.cc)，欢迎您及时告诉我们您对本刊的任何想法！

本刊所有信息均建立在可靠的资料来源基础上。我们力求能为您提供精确的数据，客观的分析和全面的观点。但我们必须声明，对所有信息可能导致的任何损失概不负责。

本报告并不提供量身定制的投资建议。报告的撰写并未虑及读者的具体财务状况及目标。国都期货研究团队建议投资者应独立评估特定的投资和战略，并鼓励投资者征求专业财务顾问的意见。具体的投资或战略是否恰当取决于投资者自身的状况和目标。

版权声明：(c) 本报告版权为国都期货有限公司所有。本刊所含文字、数据和图表未经国都期货有限公司书面许可，任何人不得以电子、机械、影印、录音或其他任何形式复制、传播或存储于任何检索系统。未经许可，复制本刊任何内容皆属违反版权法行为，可能将受到法律起诉，并承担与之相关的所有损失赔偿和法律费用。涉及版权的所有问题请垂询：010-64000083。