

报告日期

2020-04-15

**现货黄金上破 1740 美元，上行空间犹存**

关注度：★★★★

### 行情回顾

4月14日，沪金 AU2006 合约涨 1.25% 报 377.60；沪银 AG2006 合约涨 2.47% 报 3778。周二晚间现货黄金价格持续攀升，尤其是在 IMF 发布最新悲观全球经济展望之后，金价一度上破 1740 关口最高触及 1747.04 美元/盎司，最终收涨 0.95% 报 1728.8 美元/盎司。白银收涨 2.32% 报 15.75 美元/盎司。

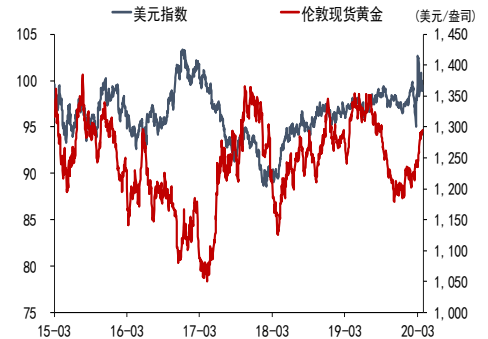
### 基本面分析

消息面：(1) 消息面：(1) WTI 原油周二一路下挫，隔夜一度下破 20 美元关口；(2) IMF 预计今年全球经济将萎缩 3%；(3) 中国 3 月进出口数据强于预期，中国 3 月出口（以美元计）同比下降 6.6%，预期降 12%；进口下降 0.9%，预期降 7.9%。(4) 房地美称，由于经济不确定性影响，美国楼市面临挑战，预计 2020 年美国房价增速年率将下滑至 0.4%；美国政府财政赤字和公共债务将达到二战以来最高水平。

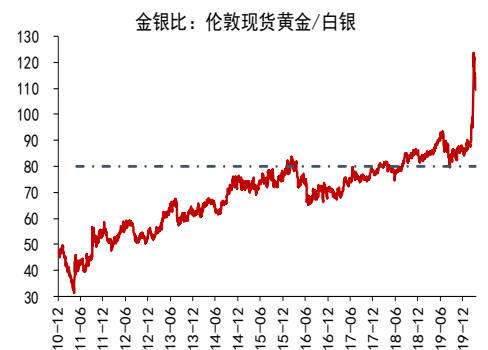
### 后市展望

展望后市，二季度全球经济增速放缓已成定局，世界各国实行货币宽松，负利率资产体量上升，因此黄金上涨的基本面因素不会有根本改变。短期来看，海外疫情持续发酵，美国就业市场全面萎缩、房地产市场面临挑战，市场对于经济衰退的担忧抬升，利多黄金。但黄金突破 1700 并创 2012 年新高，短期多头或获利了结，黄金波动加剧，短期维持谨慎偏多的观点。

### 美元指数



### 金银比



### 研究所

张楠

电话：010-84183054

邮件：zhangnan@guodu.cc

执业证书编号：F3048775

一、相关图表

历史行情

图 1：伦敦金现



数据来源：wind、国都期货研究所

图 2：伦敦银现



数据来源：wind、国都期货研究所

图 3：内盘-沪金主力合约走势



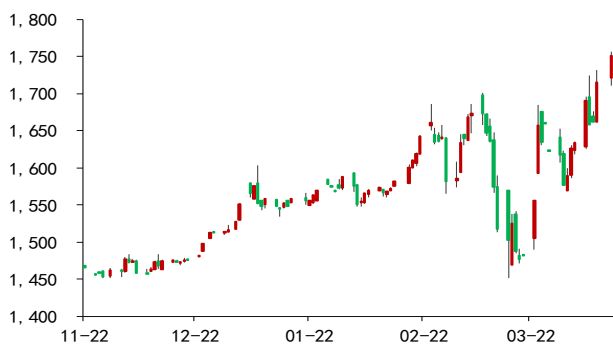
数据来源：wind、国都期货研究所

图 4：内盘-沪银主力合约走势



数据来源：wind、国都期货研究所

图 5：外盘-COMEX 黄金走势



数据来源：wind、国都期货研究所

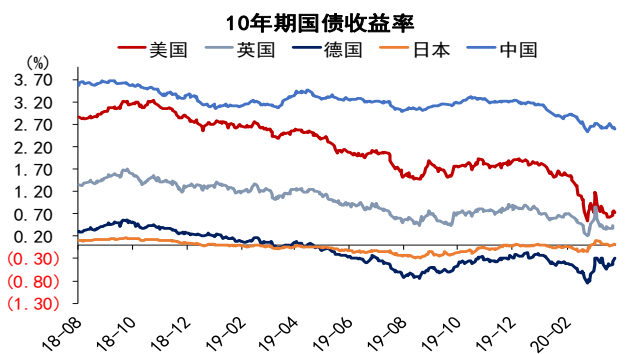
图 6：外盘-COMEX 白银走势



数据来源：wind、国都期货研究所

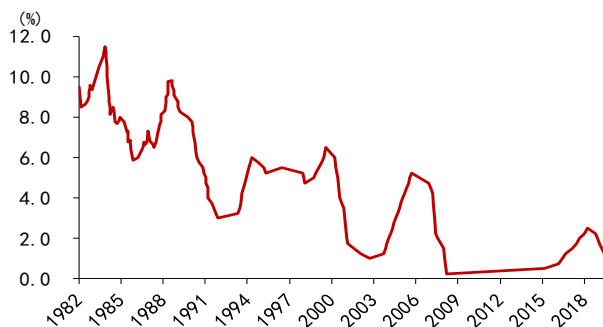
金融资产属性

图 7: 主要国家 10 年期国债收益率



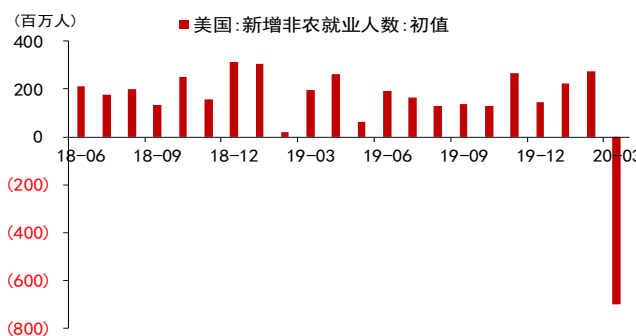
数据来源: wind、国都期货研究所

图 8: 美国联邦基金利率



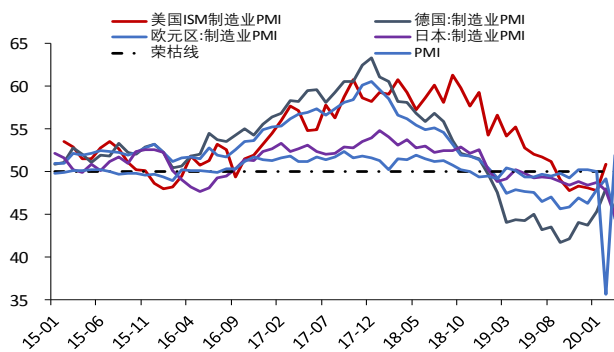
数据来源: wind、国都期货研究所

图 9: 美国非农数据



数据来源: wind、国都期货研究所

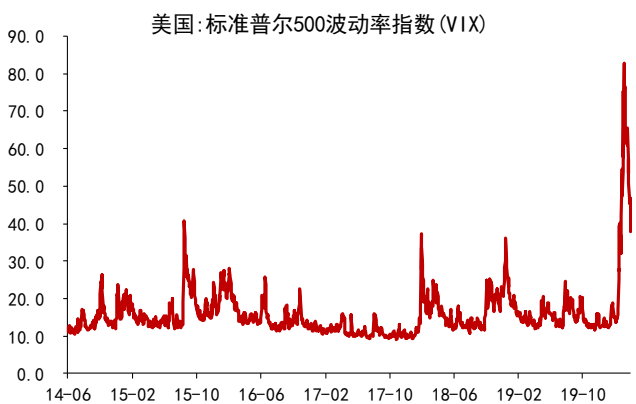
图 10: 制造业 PMI



数据来源: wind、国都期货研究所

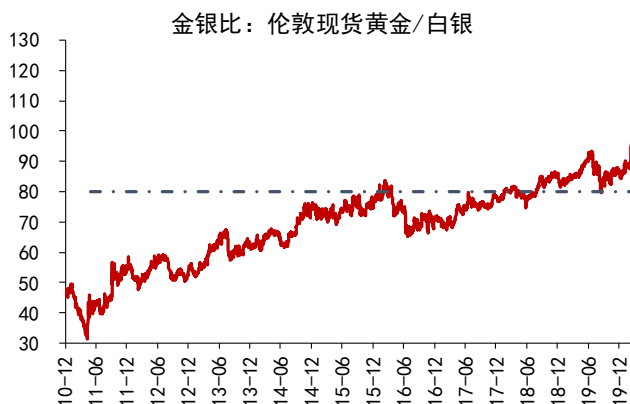
避险属性

图 11: 美国标普 500 波动率指数 (VIX)



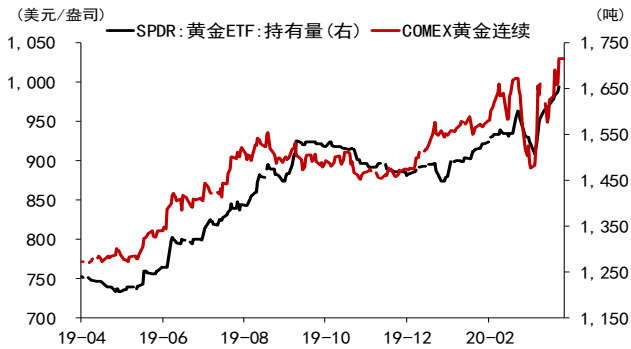
数据来源: wind、国都期货研究所

图 12: 金银比



数据来源: wind、国都期货研究所

图 13: 黄金 ETF 持仓



数据来源: wind、国都期货研究所

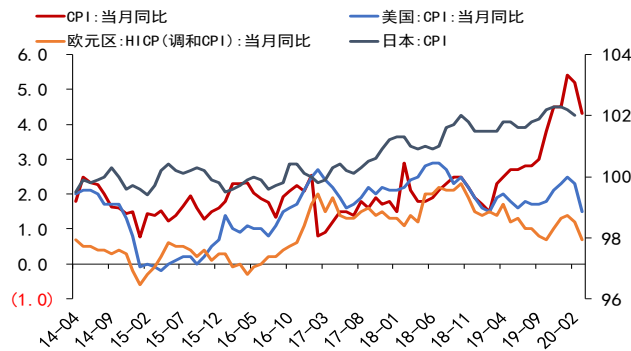
图 14: 白银 ETF 持仓



数据来源: wind、国都期货研究所

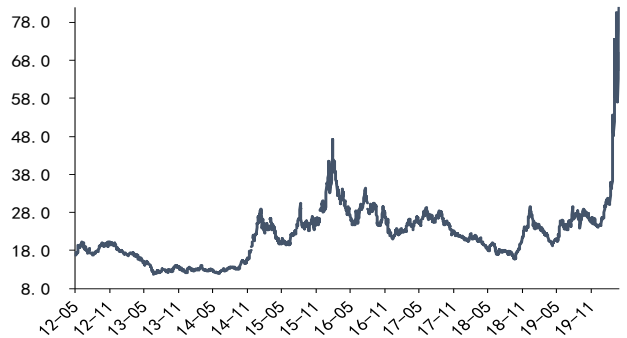
大宗商品属性

图 15: CPI 数据



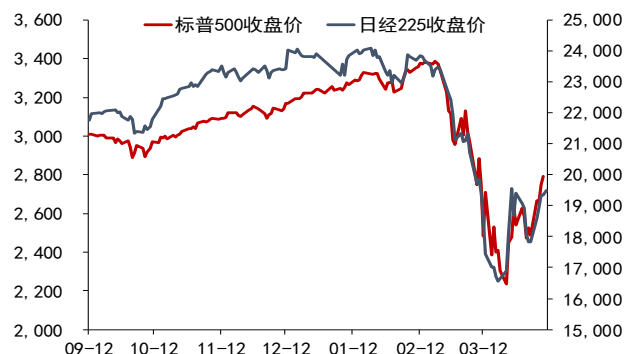
数据来源: wind、国都期货研究所

图 16: 金油比



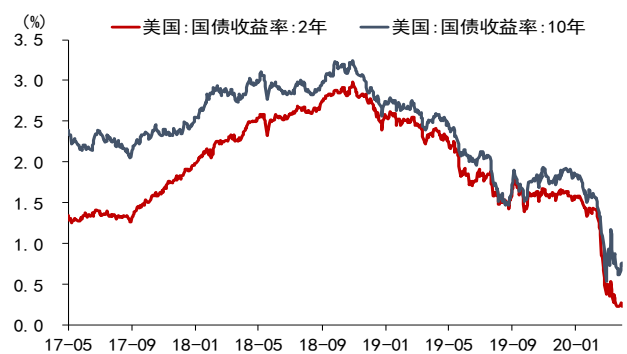
数据来源: wind、国都期货研究所

图 17: 标普 500 指数& 日经 225 指数



数据来源: wind、国都期货研究所

图 18: 美债收益率



数据来源: wind、国都期货研究所

## 分析师简介

罗玉，国都期货研究所国债期货分析师，澳大利亚国立大学发展经济学硕士学历。

张楠，国都期货研究所金融期货分析师，美国约翰霍普金斯大学金融学硕士，清华大学经管学院经济学学士。

## 国都期货研究所简介

国都期货研究所拥有一支由多名博士、硕士组成的高水平研究团队，成员来自澳洲国立大学、中国人民大学等海内外一流名校，具有丰富的衍生品投资经验，一直坚守“贴近市场、客观分析、独立判断、创造价值”的核心理念，为机构客户、产业客户提供研究分析、交易咨询、产品设计、风险管理等专业服务。本土智慧，全球视野，国都期货研究所始终与投资者在一起，携手共赢。

## 免责声明

如果您对本报告有任何意见或建议，请致信于国都信箱(yfb@guodu.cc)，欢迎您及时告诉我们您对本刊的任何想法！

本刊所有信息均建立在可靠的资料来源基础上。我们力求能为您提供精确的数据，客观的分析和全面的观点。但我们必须声明，对所有信息可能导致的任何损失概不负责。

本报告并不提供量身定制的投资建议。报告的撰写并未虑及读者的具体财务状况及目标。国都期货研究团队建议投资者应独立评估特定的投资和战略，并鼓励投资者征求专业财务顾问的意见。具体的投资或战略是否恰当取决于投资者自身的状况和目标。

版权声明：(c) 本报告版权为国都期货有限公司所有。本刊所含文字、数据和图表未经国都期货有限公司书面许可，任何人不得以电子、机械、影印、录音或其他任何形式复制、传播或存储于任何检索系统。未经许可，复制本刊任何内容皆属违反版权法行为，可能将受到法律起诉，并承担与之相关的所有损失赔偿和法律费用。涉及版权的所有问题请垂询：010-64000083。