

定期报告

油脂油料周报

2015年3月9日星期一

---罢工结束，油粕回落

油脂油料市场周度运行情况（3月2日-3月6日）



国都期货研发中心

农产品组

鲁娟

电话：010-84183027

邮件：lujuan@guodu.cc

执业证书编号：F0255509

投资咨询从业资格号：

Z0002021

阳洪

电话：010-84180307

邮件：yanghong@guodu.cc

执业证书编号：F0295330

马兵

电话：010-84180311

邮件：mabing@guodu.cc

执业证书编号：F3006090

	上周收	最高	最低	本周收	上周变化	本周变化
CBOT 大豆	1024.4	1031.6	973.6	981.6	2.62%	-4.16%
BMD 棕榈油	2280	2353	2222	2255	0.18%	-1.10%
DCE 豆油	5662	5794	5490	5492	1.47%	-3.00%
DCE 豆粕	2890	2907	2781	2782	3.58%	-3.74%
DCE 棕榈油	5038	5144	4886	4888	1.53%	-2.98%
CZCE 菜粕	2319	2351	2228	2230	4.13%	-3.84%
CZCE 郑油	5996	6096	5846	5860	2.36%	-2.27%

注：以上为指数

【国都视点】

从产业链看：持续两周的巴西卡车工人罢工事件在本周逐步得到解决，路障减少，国际豆类及油脂价格也随即回落，此番炒作基本告一段落，接下来各品种走势将回归各自的基本面。豆类方面，南美丰产的事实没有改变的情况下，美豆在盘面上依然面临较大压力。国内基本面情况也没有得到改善，猪粮比价仍在继续走低，最新的数据显示已跌至5以下。下游需求不济是遏制粕类上升的关键因素，因此粕类需求仍然不看好。油脂方面，市场预期马来西亚棕榈油库存将降至167万吨，若预期属实，则低库存将给予盘面一定支撑，马盘仍将以震荡走势为主。国内油脂供应虽然充足，但库存持续走低也限制了跌幅，库存的情况仍需持续跟踪。

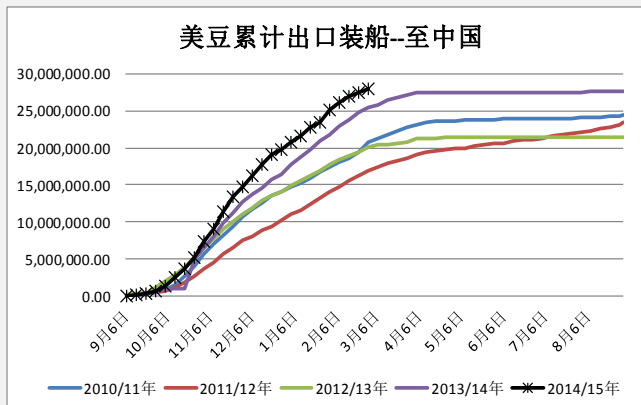
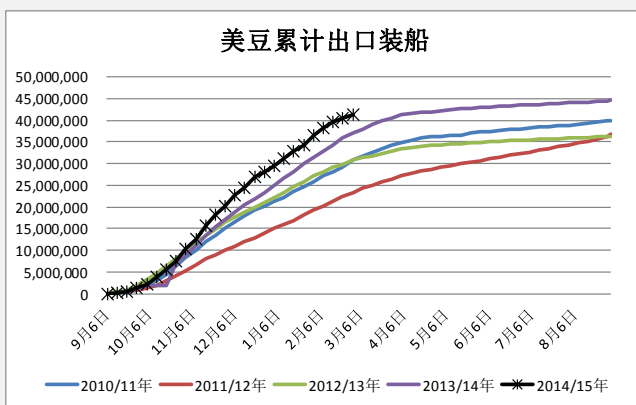
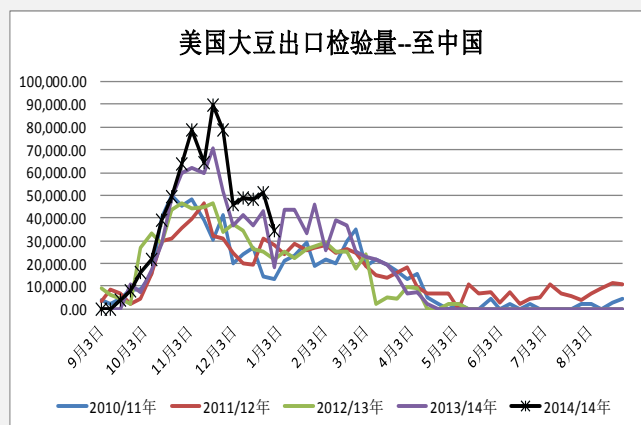
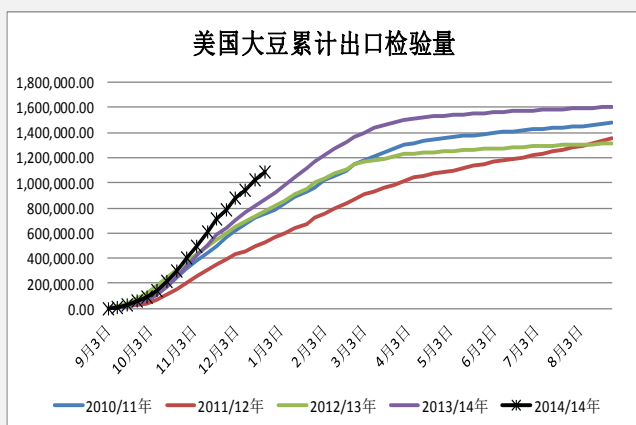
从资金面看：截至3月3日当周，CFTC数据显示，投机基金本周在

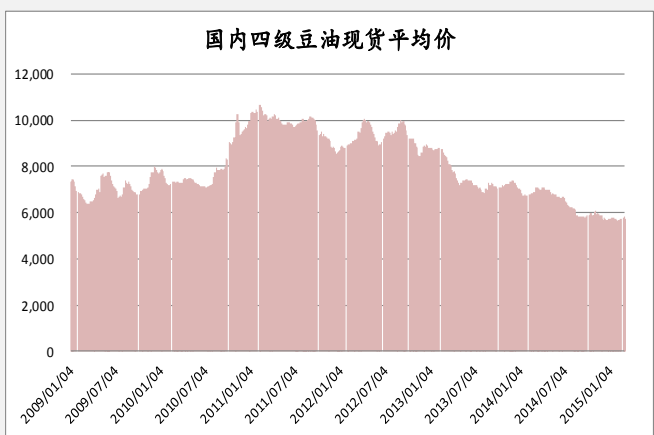
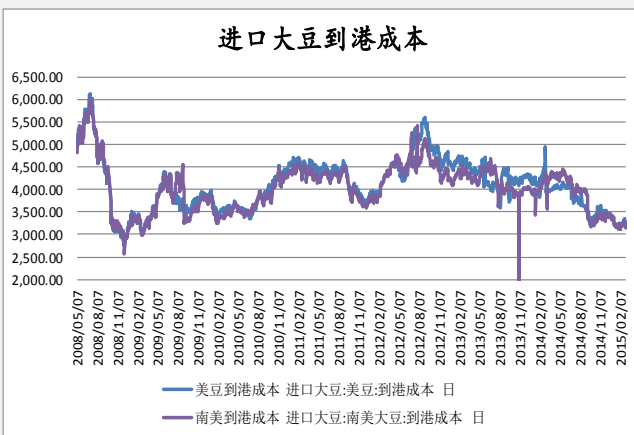
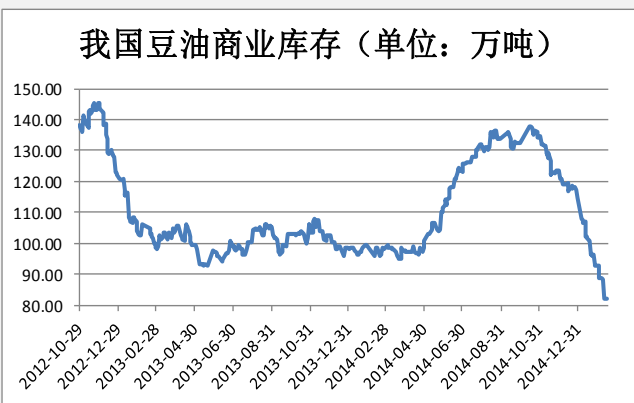
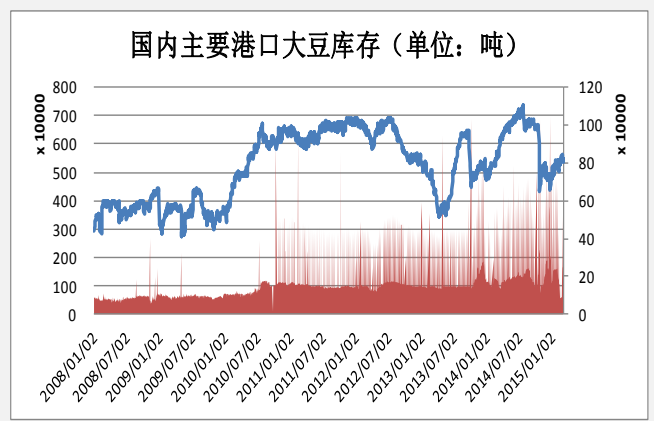
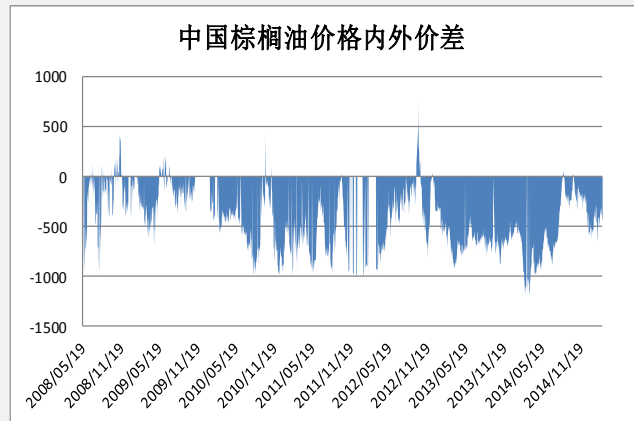
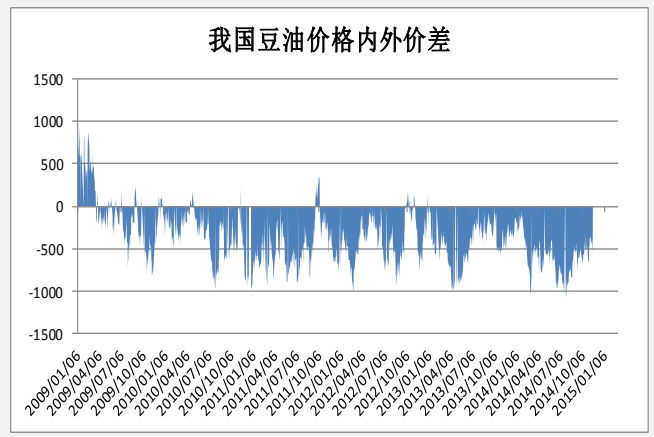
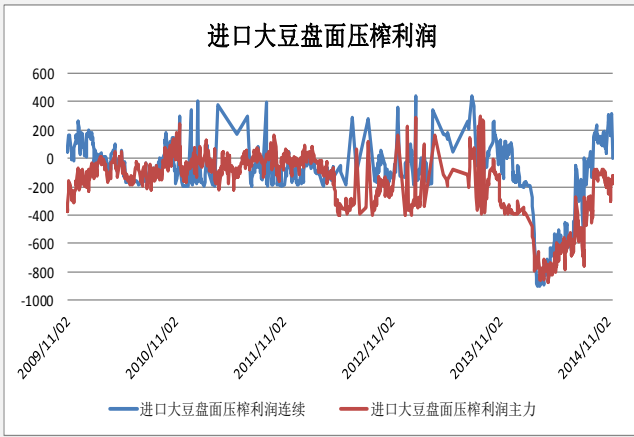
大豆市场减持空单，净头寸由空头变为多4,711手，基金看空情绪减弱。在豆油市场上，基金大幅增持多单，豆油净多持仓较前一周增加23,944手至65,093手，基金对豆油看多情绪增强。

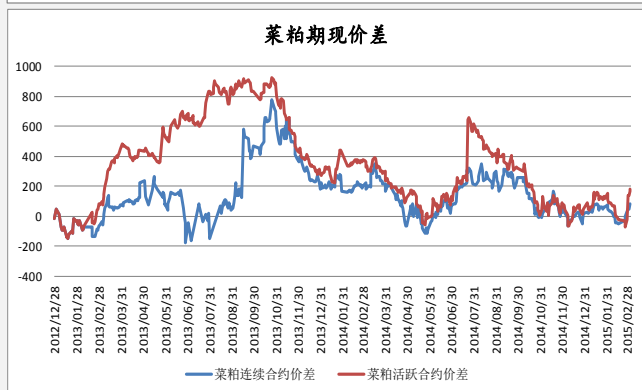
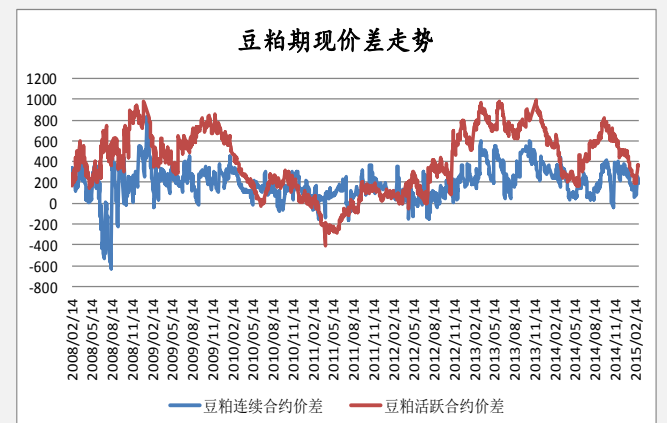
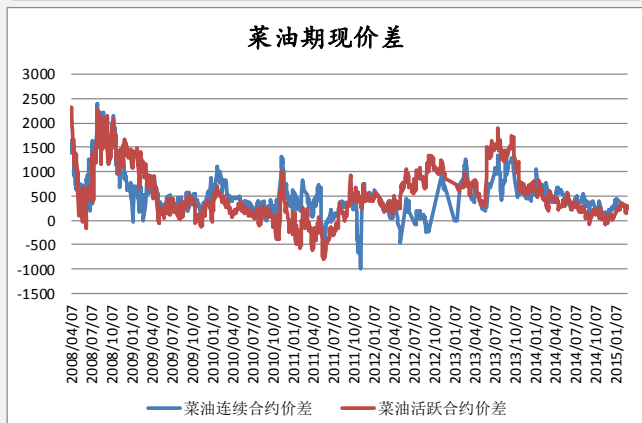
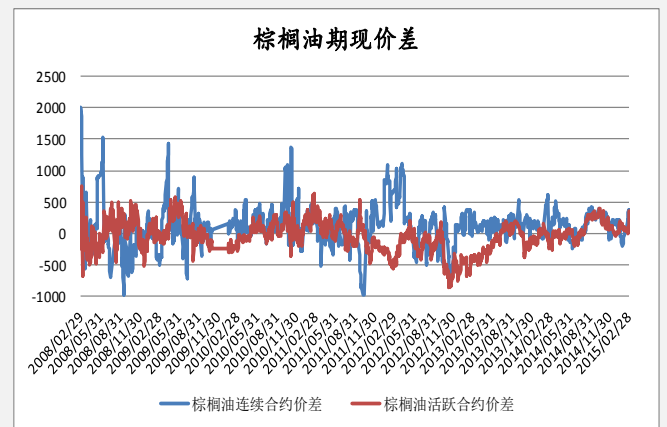
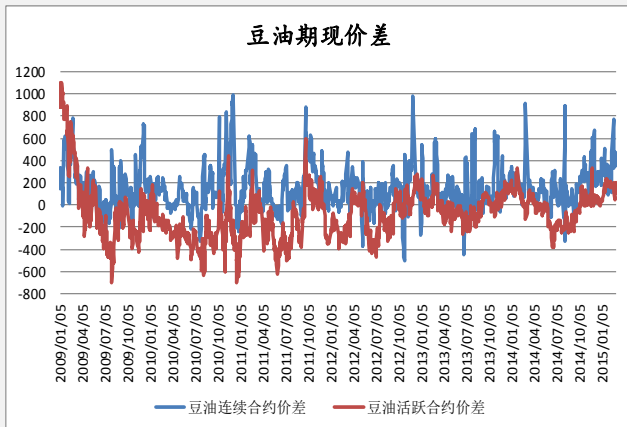
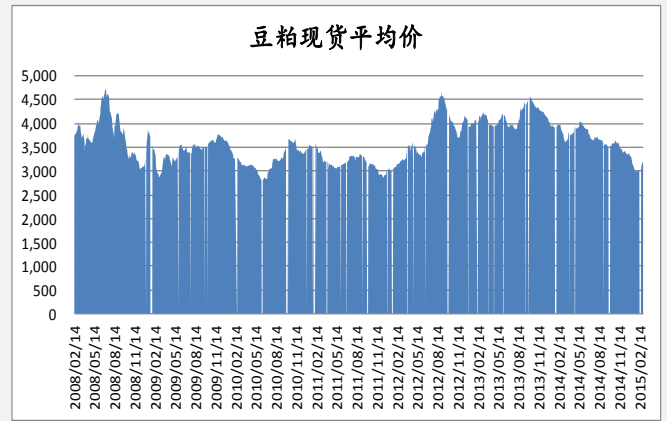
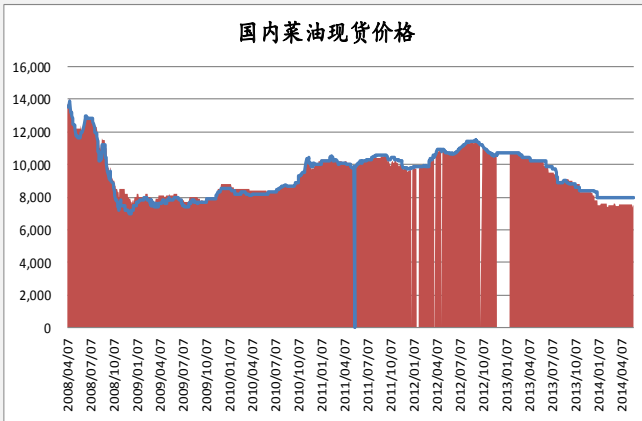
从技术上看：CBOT大豆指数均线呈空头排列，短期趋势向下，970-980区间支撑较强。BMD棕榈油短线回调，关注2200附近支撑。内盘粕类油脂趋势向下，逢反弹做空。

综合而言：南美大豆丰产仍是压制国际豆类市场的主要因素，国内生猪养殖行业亏损则是限制粕类上涨的主要原因。油脂方面，马来西亚减产周期接近尾声，近一至两月库存或有下降空间，但后期产量反弹后压力接踵而至，长期仍不具备反转条件。

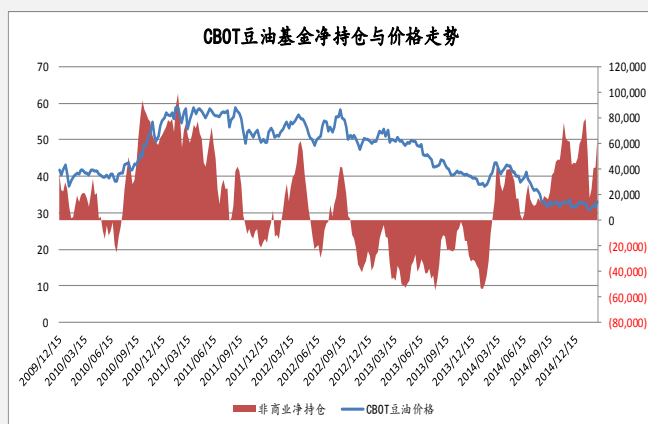
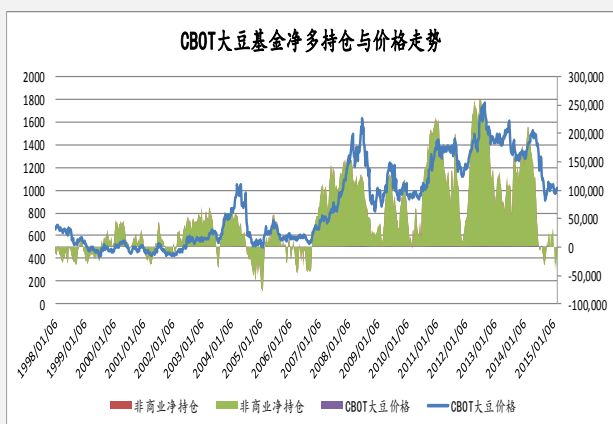
【产业链数据】







【CFTC 基金持仓】



【技术分析】



CBOT 大豆：CBOT 大豆指短线回调，关注下方966附近支撑。



CBOT 豆油：CBOT 豆油短线回调，下方支撑在30附近。



BMD 棕榈油：BMD 棕榈油短线回调，下方支撑在 2200 附近。



DCE 豆油：DCE 豆油震荡下跌。



DCE 棕榈油：DCE 棕榈油长线看空。



ZCE 菜油：菜油指数运行重心逐步下移，趋势向下。



ZCE 菜粕：菜粕指数运行至区在 2070-2370。



DCE 豆粕：豆粕指数回调，下方支撑在 2670。

免责声明：

如果您对本报告有任何意见或建议，请致信于国都信箱 (yfb@guodu.cc)，欢迎您及时告诉我们您对本刊的任何想法！

本刊所有信息均建立在可靠的资料来源基础上。我们力求能为您提供精确的数据，客观的分析和全面的观点。但我们必须声明，对所有信息可能导致的任何损失概不负责。

本报告并不提供量身定制的投资建议。报告的撰写并未虑及读者的具体财务状况及目标。国都期货研究团队建议投资者应独立评估特定的投资和战略，并鼓励投资者征求专业财务顾问的意见。具体的投资或战略是否恰当取决于投资者自身的状况和目标。

版权声明：(c) 本报告版权为国都期货有限公司所有。本刊所含文字、数据和图表未经国都期货有限公司书面许可，任何人不得以电子、机械、影印、录音或其他任何形式复制、传播或存储于任何检索系统。未经许可，复制本刊任何内容皆属违反版权法行为，可能将受到法律起诉，并承担与之相关的所有损失赔偿和法律费用。涉及版权的所有问题请垂询：010-64000083。