

基本面持续利空 国内市场表现低迷

关注度：★★★★

行情回顾

7月16日豆一主力1809合约报收3,485.00元/吨，涨-0.49%，成交量9.78万，日增-9.36万，持仓量18.47万，日增-0.71万。豆粕1901合约报收3,088.00元/吨，涨-0.52%，成交量55.08万，日增-11.36万，持仓量182.07万，日增-5.71万，国内市场收盘继续下跌。美豆市场止跌反弹，11月合约报收846.60美分/蒲，涨1.49%，成交量8.76万，日增-0.02万，持仓量43.10万，日增0.50万。

基本面分析

基本上，第28周油厂开机率由上周的52.82%降为49.6%，大豆压榨量由182.45万吨降为171.35万吨。目前生猪养殖利润有所回升，但是需求依旧疲软，导致豆粕库存高企，为缓解库存压力，油厂开机率下调，但依然处于较高水平。现货方面，国内豆粕现货价格继续回落，沿海豆粕价格2930-3000元/吨，较上一交易日跌10-40元/吨，对主力合约M1901报贴水80元/吨-150元/吨。

操作建议

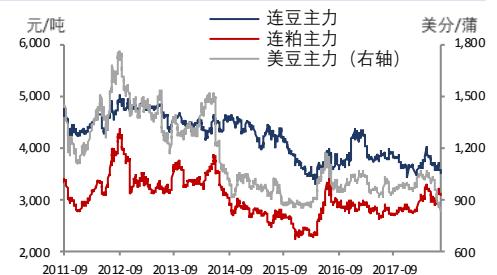
昨日USDA公布的每周作物生长报告显示，目前美豆优良率为69%，略低于上周71%，开花率为65%，高于5年平均45%，结荚率为26%，高于5年平均11%，整体生长状况依然处于历史较高水平。目前天气持续利空，预计美豆短期内会维持低位震荡。中美贸易战爆发后，巴西进口大豆升贴水由81美分/蒲持续走高至227美分/蒲，加之近期美元汇率持续走强，昨日人民币离岸汇率最低跌至6.72，较6月高点贬值近5.33%，相当于大豆成本增约170元/吨，导致大豆进口成本的不断增加，从而使豆粕成本受到支撑。尽管目前国内豆粕基本面偏弱，但短期内贸易战影响大于基本面，且贸易战存在继续升温可能。预计短期豆粕价格下跌有限，建议买家观望，逢低可适量补库。

报告日期 2018-07-17

主力合约

	收盘价	涨跌
连豆 1809	3,485	-17.00
连粕 1901	3,088	-16.00
美豆 11	846.60	12.40

主力合约价格走势



研究所

罗玉

电话：010-84183098

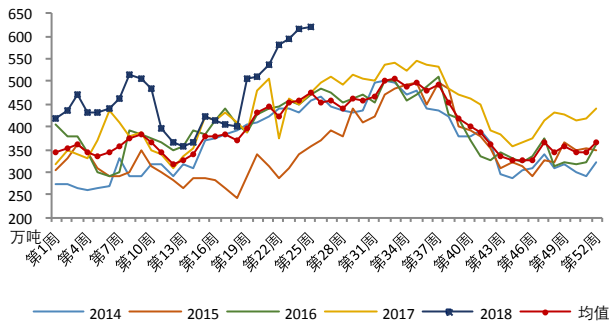
邮件：luoyu@guodu.cc

从业资格号：F3014729

投资咨询从业证书号：Z0013237

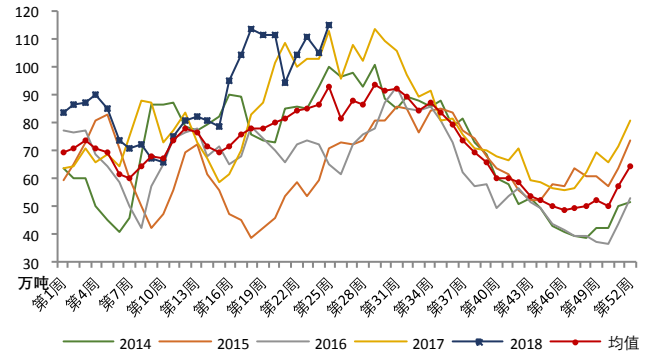
一、相关图表

图 1 国内大豆库存量



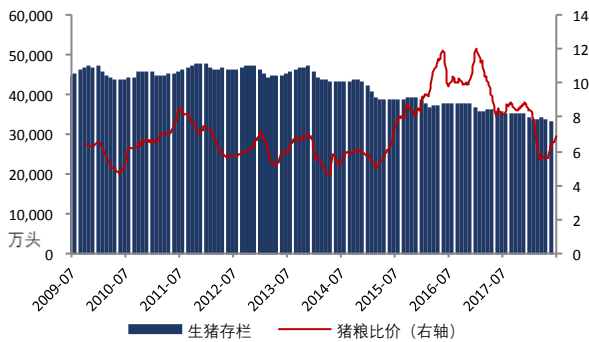
数据来源: wind、国都期货研究所

图 2 国内豆粕库存量



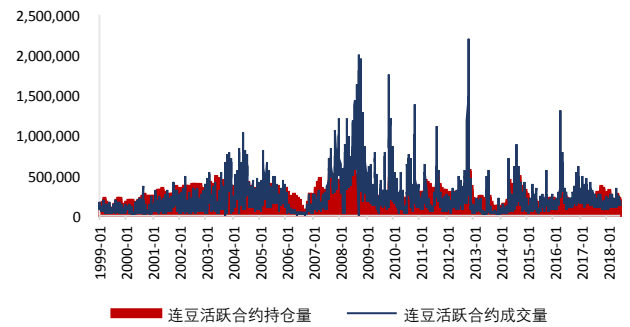
数据来源: wind、国都期货研究所

图 3 生猪存栏及猪粮比价



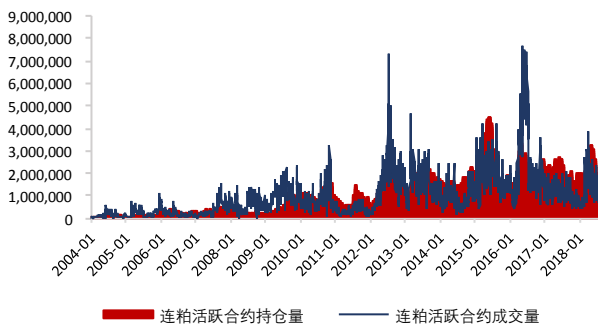
数据来源: wind、国都期货研究所

图 4 连豆主力合约成交量及持仓量



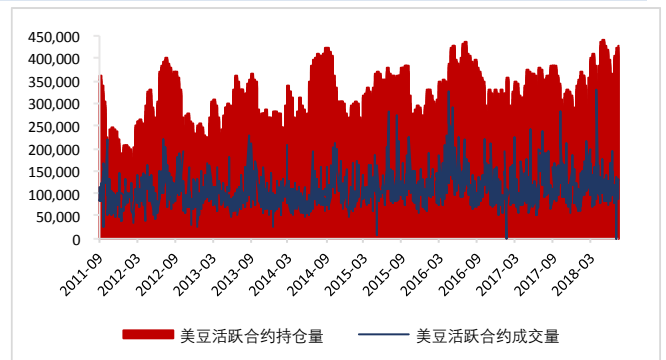
数据来源: wind、国都期货研究所

图 5 连粕主力合约成交量及持仓量



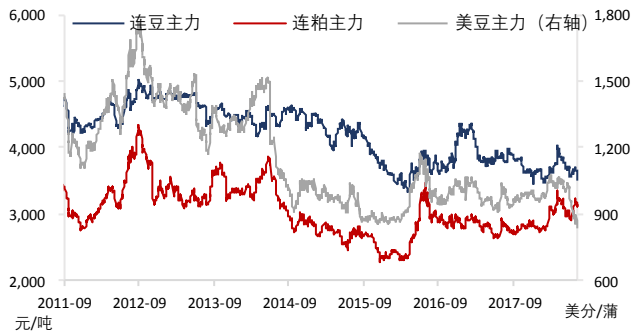
数据来源: wind、国都期货研究所

图 6 美豆主力合约成交量及持仓量



数据来源: wind、国都期货研究所

图7 豆类主力合约价格走势



数据来源: wind、国都期货研究所

图9 连粕合约价差



数据来源: wind、国都期货研究所

图8 美元兑人民币及雷亚尔汇率



数据来源: wind、国都期货研究所

图10 连粕活跃合约基差



数据来源: wind、国都期货研究所

分析师简介

罗玉，国都期货研究所国债期货分析师，澳大利亚国立大学发展经济学硕士学历。

国都期货研究所简介

国都期货研究所拥有一支由多名博士、硕士组成的高水平研究团队，成员来自澳洲国立大学、中国人民大学等海内外一流名校，具有丰富的衍生品投资经验，一直坚守“贴近市场、客观分析、独立判断、创造价值”的核心理念，为机构客户、产业客户提供研究分析、交易咨询、产品设计、风险管理等专业服务。本土智慧，全球视野，国都期货研究所始终与投资者在一起，携手共赢。

免责声明

如果您对本报告有任何意见或建议，请致信于国都信箱(yffwb@guodu.cc)，欢迎您及时告诉我们您对本刊的任何想法！

本刊所有信息均建立在可靠的资料来源基础上。我们力求能为您提供精确的数据，客观的分析和全面的观点。但我们必须声明，对所有信息可能导致的任何损失概不负责。

本报告并不提供量身定制的投资建议。报告的撰写并未虑及读者的具体财务状况及目标。国都期货研究团队建议投资者应独立评估特定的投资和战略，并鼓励投资者征求专业财务顾问的意见。具体的投资或战略是否恰当取决于投资者自身的状况和目标。

版权声明：(c) 本报告版权为国都期货有限公司所有。本刊所含文字、数据和图表未经国都期货有限公司书面许可，任何人不得以电子、机械、影印、录音或其他任何形式复制、传播或存储于任何检索系统。未经许可，复制本刊任何内容皆属违反版权法行为，可能将受到法律起诉，并承担与之相关的所有损失赔偿和法律费用。涉及版权的所有问题请垂询：010-64000083。