

仓单继续增加 棉花反弹承压

关注度：★★

行情回顾

4月1日，郑棉主力1905报收15095（65，0.43%），夜盘报15165元/吨。ICE棉花主力报77.26（-0.34，-0.44%）美分/磅。棉纱主力1905报收24425（10，0.04%），夜盘报24495元/吨。

现货市场价格小幅上涨，中国棉花价格指数328价格15628（2）元/吨。国际棉价微跌，cotlookA指数价格#N/A（-1.00）美分/磅。纱线价格维稳，CY INDEX C32S价格23120（0.00%）元/吨。进口棉纱上涨，cotlook棉纱指数126.28（1.26%）美分/磅。

基本面概况

库存方面。1日，仓单量总计20937（45）手，仓单折皮棉83.75万吨。2月份商业库存456.52（-5.84%）万吨，工业库存80.93（-5.19%）万吨。

供需方面。下游交投开始活跃，纱线库存下降、坯布库存自5月份以来环比首降。棉纱生产利润继续被压缩，随着棉价上涨，纺企尝试抬高报价，但依旧维持弱势。1日，棉纱现货加工利润429（-2）元/吨。2月，纱线库存21.20（-3.20%）天，坯布库存29.45（-7.91%）天。

今日消息

1、江苏省常州市湖塘纺企近期色织布订单形势较好

据中国棉花行业协会，2019年3月28日至30日中棉行协、山东新泰市新汶街道办事处一行赴江苏省常州市湖塘地区走访调研，湖塘镇色织布产量约占全国的20%。调研组先后走访了多家色织布企业，多数企业开工正常，在环保形势较为严峻的压力之下，部分企业的生产受到一定影响。据了解，近期色织布订单形势较好，一些企业除了订单生产之外，充分发挥多品种小批量的特色，自主开发的新品种受到了欧美等海外采购商的青睐。由于色织布出口比重相对较大，企业更加关注中美贸易谈判的进展以及汇率的变化。

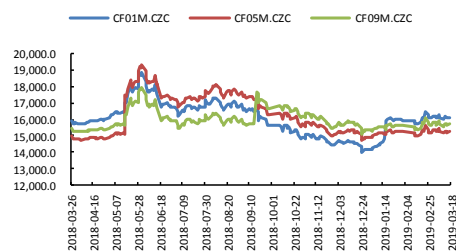
报告日期

2019-04-02

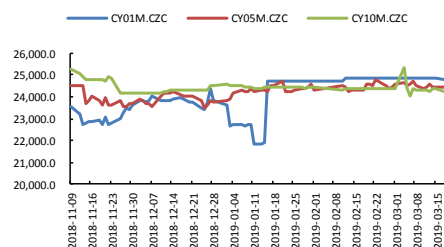
期货行情

	收盘价	涨跌
CF1909	15560	0.42%
CF2001	16015	0.41%
CF1905	15095	0.43%
NYBOT 棉	77.26	-0.44%
CY1910	24320	-0.02%
CY1909	25010	0.04%
CY1905	24425	0.04%

郑棉



郑棉纱



研究所

赵睿

电话：010-84183058

邮件：zhaorui@guodu.cc

从业资格号：F3048102

事件关注

国务院副总理刘鹤将应邀访美举行第九轮经贸高级别磋商，关注中美贸易谈判进展。

周四凌晨，将公布 USDA 出口销售报告。

操作建议

美棉小幅回落，郑棉窄幅跟涨。北半球进入棉花种植季，天气因素或将再次成为市场题材。国内市场仍偏弱运行，因预计将加大对美棉的进口，且实际到港数据显示近两月进口棉大幅增加，冲击国内市场。但棉花下游市场转好，订单较前期增多，而在中美贸易良好预期之下，预计市场需求将逐渐回升。昨日，棉花仓单增加，05 持仓小幅减少，关注仓单消化进度。目前仓单压力仍是制约棉价上涨的原因，在 05 合约交割前，棉价或将维持弱势，但下方空间有限，可逢低建长线多单。

棉花现货市场价格

		价格	5日环比涨跌
国内现货	平均	15603.08	0.23%
	新疆	15590.00	0.13%
	浙江	15580.00	0.52%
	山东	15710.00	0.58%
	河北	15500.00	0.52%
	河南	15580.00	0.16%
	湖北	15480.00	0.19%
	江苏	15600.00	0.13%
	安徽	15320.00	0.13%
	重庆	15600.00	0.00%
棉花 外棉	美国陆地棉	69.96	3.51%
	印度Shankar-6	73.38	3.34%
指数	cotlookA	43000.00	1.18%
	CG INDEX 328	83.05	1.59%
	CG INDEX 527	15596	0.26%
	CG INDEX 229	14613	0.27%
港口	FC INDEX M	16035	0.14%
	FC INDEX M 1%	85.18	1.80%
	FC INDEX M 滑准税	14295	1.78%
替代品	黏胶短纤	15369	1.13%
	涤纶短纤	13050.00	-2.25%
国内现货	全棉纱JC40S	8850.00	1.72%
	全棉纱JC32S	26550.00	0.19%
	全棉纱JC21S	25500.00	0.20%
	全棉纱C40S	24500.00	0.20%
	全棉纱C32S	23900.00	0.21%
	全棉纱C21S	22880.00	0.13%
	全棉纱OEC10S	21880.00	0.14%
	cotlook棉纱指数	14180.00	0.00%
	CY INDEX OEC10S	124.71	-0.19%
	CY INDEX C32S	14200	0.00%
棉纱 指数	CY INDEX JC40S	23150	-0.04%
	全棉纱	26440	-0.04%
进口棉纱	印度OEC10S	14200	0.00%
	印度C21S	14560.00	0.00%
	印度C32S	21330.00	0.05%
	印度JC32S	22590.00	-0.22%
	巴基斯坦C21S	25030.00	0.00%
替代品	人棉纱	20710.00	0.05%
	纯涤纱	18100.00	-1.90%
		13670.00	0.51%

一、相关图表

图 1 郑棉主力



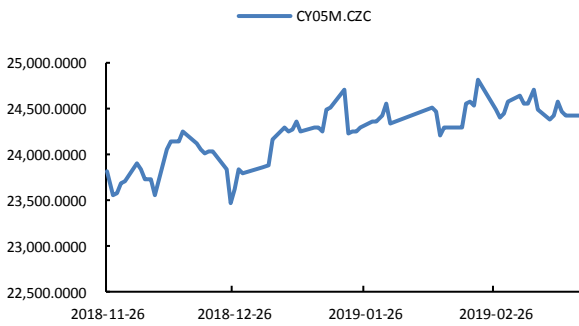
数据来源: wind、国都期货研究所

图 2 ICE 2 号棉



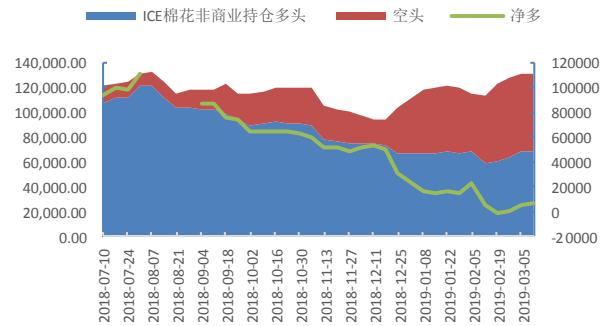
数据来源: wind、国都期货研究所

图 3 郑棉纱主力



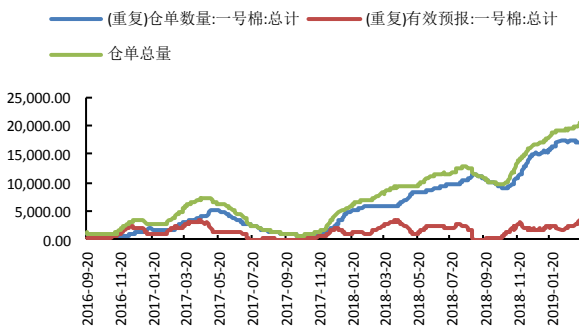
数据来源: wind、国都期货研究所

图 4 ICE 棉持仓



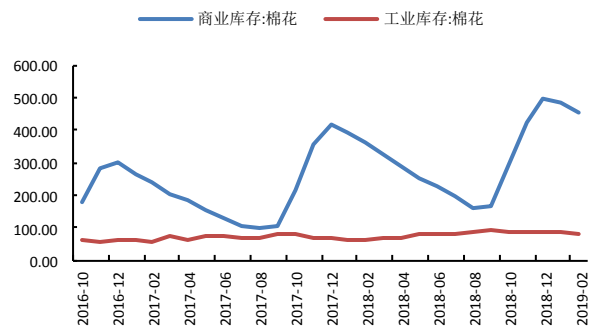
数据来源: wind、国都期货研究所

图 5 郑棉仓单



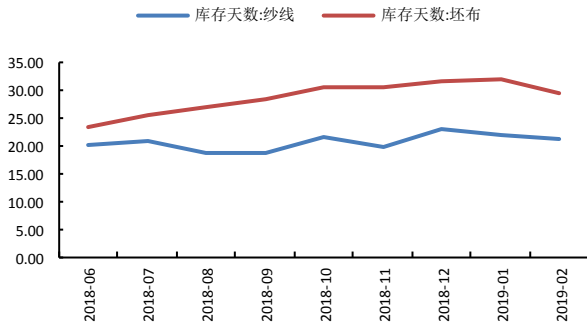
数据来源: wind、国都期货研究所

图 6 棉花库存



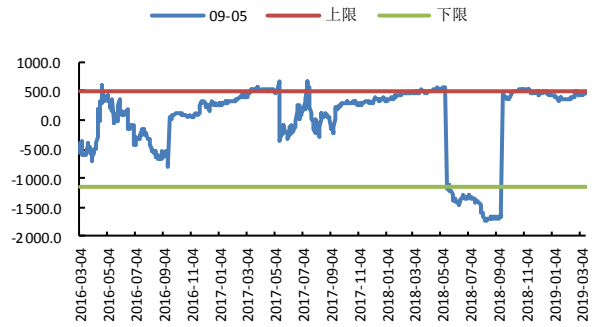
数据来源: wind、国都期货研究所

图7 棉纱、坯布库存



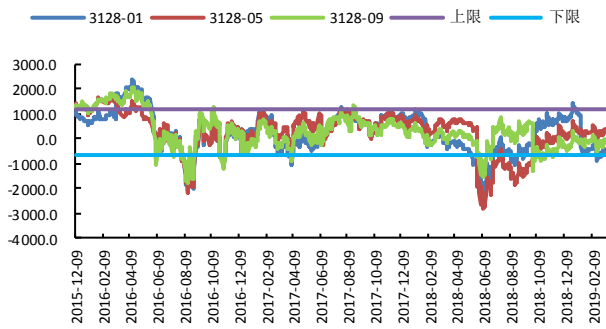
数据来源: wind、国都期货研究所

图8 CF9-5 合约价差



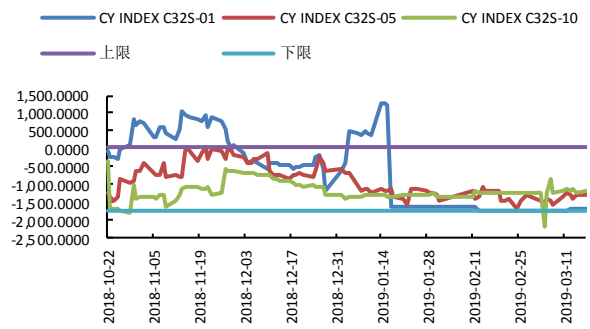
数据来源: wind、国都期货研究所

图9 棉花基差



数据来源: wind、国都期货研究所

图10 棉纱基差



数据来源: wind、国都期货研究所

分析师简介

赵睿，国都期货研究所棉花期货分析师，金融硕士学历。擅长基本面分析，对棉花产业链有丰富的研究经验。

国都期货研究所简介

国都期货研究所拥有一支由多名博士、硕士组成的高水平研究团队，成员来自澳洲国立大学、中国人民大学等海内外一流名校，具有丰富的衍生品投资经验，一直坚守“贴近市场、客观分析、独立判断、创造价值”的核心理念，为机构客户、产业客户提供研究分析、交易咨询、产品设计、风险管理等专业服务。本土智慧，全球视野，国都期货研究所始终与投资者在一起，携手共赢。

免责声明

如果您对本报告有任何意见或建议，请致信于国都信箱(yffwb@guodu.cc)，欢迎您及时告诉我们您对本刊的任何想法！

本刊所有信息均建立在可靠的资料来源基础上。我们力求能为您提供精确的数据，客观的分析和全面的观点。但我们必须声明，对所有信息可能导致的任何损失概不负责。

本报告并不提供量身定制的投资建议。报告的撰写并未虑及读者的具体财务状况及目标。国都期货研究团队建议投资者应独立评估特定的投资和战略，并鼓励投资者征求专业财务顾问的意见。具体的投资或战略是否恰当取决于投资者自身的状况和目标。

版权声明：(c) 本报告版权为国都期货有限公司所有。本刊所含文字、数据和图表未经国都期货有限公司书面许可，任何人不得以电子、机械、影印、录音或其他任何形式复制、传播或存储于任何检索系统。未经许可，复制本刊任何内容皆属违反版权法行为，可能将受到法律起诉，并承担与之相关的所有损失赔偿和法律费用。涉及版权的所有问题请垂询：010-64000083。