

## 储备棉成交持续下滑 需求偏弱棉花弱势难改

关注度：★★

### 行情回顾

6月10日，郑棉小幅回升，主力1909报收13025（90，0.70%），夜盘报收13015元/吨。ICE棉花窄幅震荡，报收65.86（-0.26，-0.39%）。棉纱主力2001报收20955（185，0.89%），无夜盘报价。

现货市场继续下跌，中国棉花价格指数328价格14019（-73）元/吨。纱线价格维持弱势，CY INDEX C32S价格21980（-0.45%）元/吨。进口棉纱下跌，cotlook棉纱指数125.08（-0.35%）美分/磅。

### 基本面概况

库存方面。仓单流出，郑棉仓单18348（-114）张，仓单折皮棉73.39万吨。5月份商业库存继续下降，商业库存352.81（-7.03%）万吨，工业库存#N/A（#N/A）万吨。

供需方面。棉纱生产利润小幅回升，5日，棉纱现货加工利润1059（#N/A）元/吨。4月成品库存增加，纱线库存23.80（13.33%）天，坯布库存30.20（3.67%）天。

### 今日消息

#### 1. 储备棉成交情况

6月10日储备棉轮出销售资源9719.7542吨，实际成交5052.5776吨，成交率51.98%。平均成交价格12572元/吨，较前一交易日上涨48元/吨；折3128价格14003元/吨，较前一交易日上涨36元/吨。其中：新疆棉成交均价12698元/吨，新疆棉折3128价格13999元/吨，新疆棉加价幅度171元/吨。地产棉成交均价12144元/吨，地产棉折3128价格14019元/吨，地产棉加价幅度191元/吨。

5月5日至6月10日，储备棉轮出累计成交22.88万吨，成交率84.04%。

### 事件关注

特朗普周一表示，如果他不能在6月28日至29日的G20峰会上，

请务必阅读正文后的免责声明

报告日期 2019-06-11

### 期货行情

	收盘价	涨跌
CF1909	13025	0.70%
CF2001	13535	0.59%
CF2005	13930	0.54%
NYBOT 棉	68.74	-0.36%
CY1910	20955	0.89%
CY1909	21015	1.16%
CY2005	21770	0.00%

### 现货市场价格

	价格	5日环比涨跌
国内现货	平均	14336.69 -1.87%
	新疆	14500.00 -0.68%
	浙江	14250.00 -1.25%
	山东	14315.00 -1.95%
	河北	14310.00 -1.31%
	河南	14302.00 -2.04%
	湖北	14210.00 -2.67%
	江苏	14360.00 -2.11%
	安徽	14200.00 -2.07%
	重庆	14300.00 -2.72%
棉花	外棉	美国陆地棉 63.90 0.60%
		印度Shankar-6 45700.00 -0.65%
指数	cotlookA	#N/A #N/A
	CG INDEX 328	14305 -1.89%
	CG INDEX 527	13469 -2.15%
	CG INDEX 229	14729 -1.83%
港口	FG INDEX M	79.55 -1.18%
	FG INDEX M 1%	13576 1.07%
替代品	FG INDEX M 滑准税	14887 0.62%
		黏胶短纤 11300.00 -3.42%
国内现货		涤纶短纤 7450.00 -2.99%
	全棉纱JC40S	25800.00 -2.46%
	全棉纱JC32S	24800.00 -2.55%
	全棉纱JC21S	23800.00 -2.66%
	全棉纱C40S	22850.00 -3.91%
	全棉纱C32S	21800.00 -4.26%
	全棉纱C21S	20800.00 -4.46%
	全棉纱OEG10S	13800.00 -2.13%
	cotlook棉纱指数	125.94 -0.35%
	CY INDEX OEG10S	13630 -1.09%
棉纱	指数	CY INDEX C32S 22130 -0.64%
		CY INDEX JG40S 25515 -0.64%
进口棉纱		全棉纱 13630 -1.09%
	印度OEG10S	14270.00 -0.42%
	印度C21S	20880.00 -0.38%
	印度C32S	22040.00 -0.32%
	印度JC32S	24750.00 -0.24%
	巴基斯坦C21S	20490.00 -0.29%
替代品	人棉纱	17100.00 -2.29%
	纯涤纱	12400.00 -8.49%

### 研究所

赵睿

电话：010-84183058

邮件：zhaorui@guodu.cc

从业资格号：F3048102

与中国领导人达成贸易协议，将准备对中国商品征收新一轮惩罚性关税。美国贸易代表办公室（USTR）此前宣布将于6月17日就3250亿美元贸易清单举行听证会，6月28至29日，中国将派代表参加二十国集团大阪峰会（G20大阪峰会），关注事件进展。

今日晚间，USDA将公布6月供需报告。

#### 操作建议

棉花继续弱势下行，中美贸易关系焦灼，基本面乏善可陈，预计棉价仍将弱势运行。基本面来看，下游需求持续疲弱，服装、面料订单不足影响上游采购进度，纱线、坯布库存累积，棉花降价抛货，成交低迷，近期储备棉成交率急速下降，行业疲态加剧。周一特朗普威胁称，如果无法与中方在G20峰会上达成协议，将开启新一轮关税，而目前中方尚未确认将与美方领导人在G20上会晤，关注事件进展。周一公布的美棉生长报告显示，种植进度落后于去年同期，不及5年均值水平，生长优良率亦较上周下降，德克萨斯州北部降雨持续，或将影响种植进度及作物生长，关注天气情况。综上所述，棉纺行业需求疲弱，贸易战持续施压，棉价弱势难改，继续逢高沽空，关注事件进展。

一、相关图表

图1 郑棉主力



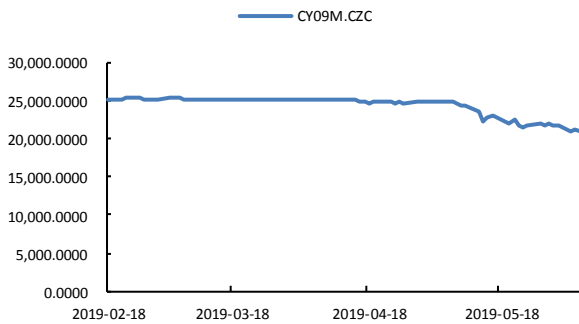
数据来源: wind、国都期货研究所

图2 ICE 2号棉



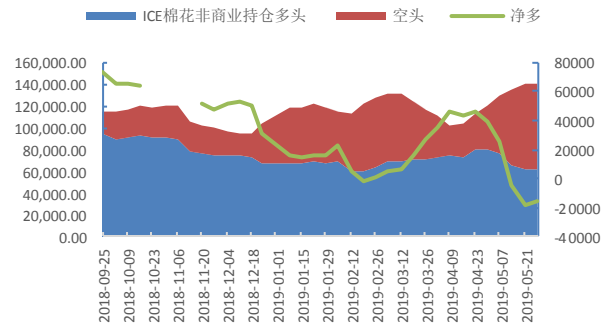
数据来源: wind、国都期货研究所

图3 郑棉纱主力



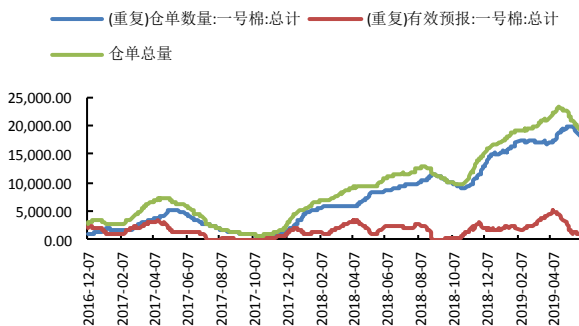
数据来源: wind、国都期货研究所

图4 ICE 棉持仓



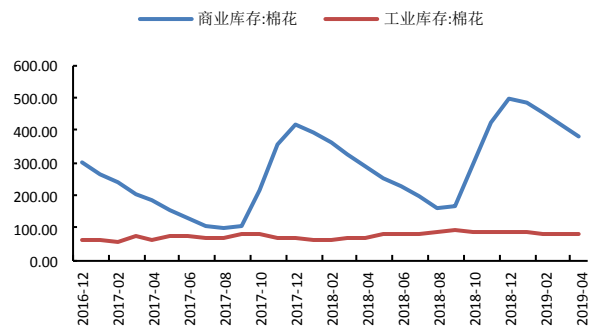
数据来源: wind、国都期货研究所

图5 郑棉仓单



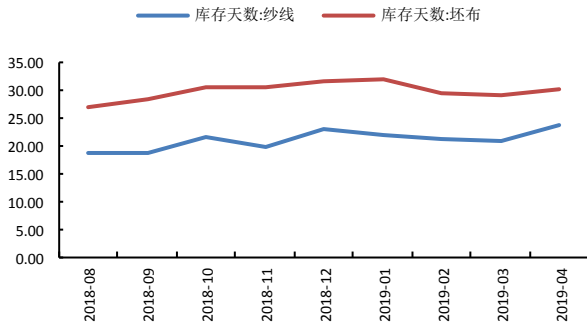
数据来源: wind、国都期货研究所

图6 棉花库存



数据来源: wind、国都期货研究所

图7 棉纱、坯布库存



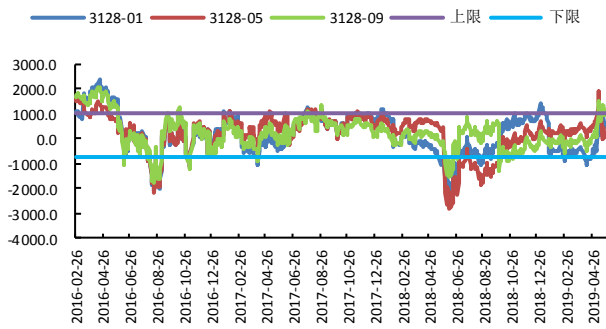
数据来源: wind、国都期货研究所

图8 CF1-9 合约价差



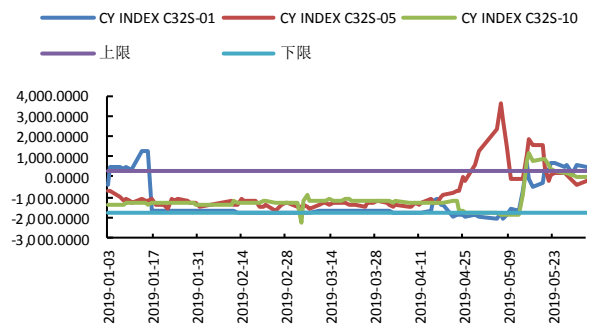
数据来源: wind、国都期货研究所

图9 棉花基差



数据来源: wind、国都期货研究所

图10 棉纱基差



数据来源: wind、国都期货研究所

### 分析师简介

赵睿，国都期货研究所棉花期货分析师，金融硕士学历。擅长基本面分析，对棉花产业链有丰富的研究经验。

### 国都期货研究所简介

国都期货研究所拥有一支由多名博士、硕士组成的高水平研究团队，成员来自澳洲国立大学、中国人民大学等海内外一流名校，具有丰富的衍生品投资经验，一直坚守“贴近市场、客观分析、独立判断、创造价值”的核心理念，为机构客户、产业客户提供研究分析、交易咨询、产品设计、风险管理等专业服务。本土智慧，全球视野，国都期货研究所始终与投资者在一起，携手共赢。

### 免责声明

如果您对本报告有任何意见或建议，请致信于国都信箱(yffwb@guodu.cc)，欢迎您及时告诉我们您对本刊的任何想法！

本刊所有信息均建立在可靠的资料来源基础上。我们力求能为您提供精确的数据，客观的分析和全面的观点。但我们必须声明，对所有信息可能导致的任何损失概不负责。

本报告并不提供量身定制的投资建议。报告的撰写并未虑及读者的具体财务状况及目标。国都期货研究团队建议投资者应独立评估特定的投资和战略，并鼓励投资者征求专业财务顾问的意见。具体的投资或战略是否恰当取决于投资者自身的状况和目标。

版权声明：(c) 本报告版权为国都期货有限公司所有。本刊所含文字、数据和图表未经国都期货有限公司书面许可，任何人不得以电子、机械、影印、录音或其他任何形式复制、传播或存储于任何检索系统。未经许可，复制本刊任何内容皆属违反版权法行为，可能将受到法律起诉，并承担与之相关的所有损失赔偿和法律费用。涉及版权的所有问题请垂询：010-64000083。