

## 美棉出口销售疲弱 郑棉或受拖累

关注度：★★

### 行情回顾

6月20日，郑棉窄幅震荡，主力1909报收13880（65，0.47%），夜盘报收13805元/吨。ICE棉花主力报收66.00（-1.17，-1.74%）。棉纱主力2001报收21725（-50，-0.23%），夜盘报收21710元/吨。

现货市场上涨，中国棉花价格指数328价格14117（48）元/吨。纱线价格维持弱势，CY INDEX G32S价格21850（0.05%）元/吨。进口棉纱下跌，cotlook棉纱指数124.03（-0.84%）美分/磅。

### 基本面概况

库存方面。仓单流出，郑棉仓单18016（-5）张，仓单折皮棉72.06万吨。5月份工商业库存下降，商业库存352.81（-7.03%）万吨，工业库存75.16（-4.47%）万吨。

供需方面。棉纱生产利润呈回落走势，19日，棉纱现货加工利润821（-43）元/吨。5月成品库存增加，纱线库存30.60（28.57%）天，坯布库存34.10（12.91%）天。

### 今日消息

#### 1. 储备棉成交情况

6月20日储备棉轮出销售资源9904.9488吨，实际成交9904.9488吨，成交率100%。平均成交价格12947元/吨，较前一交易日下跌60元/吨；折3128价格14174元/吨，较前一交易日下跌21元/吨。其中：新疆棉成交均价13174元/吨，新疆棉折3128价格14344元/吨，新疆棉加价幅度873元/吨。地产棉成交均价12725元/吨，地产棉折3128价格14007元/吨，地产棉加价幅度536元/吨。

5月5日至6月20日，储备棉轮出累计成交29.25万吨，成交率83.33%。

### 事件关注

国家主席习近平18日应约同美国总统特朗普通电话，习主席表示愿

报告日期

2019-06-21

### 期货行情

	收盘价	涨跌
CF1909	13880	0.47%
CF2001	14485	0.45%
CF2005	14990	0.40%
NYBOT 棉	66.00	-1.74%
CY1910	21725	-0.23%
CY1909	22040	0.25%
CY2005	22730	0.00%

### 现货市场价格

		价格	5日环比涨跌	
国内现货	平均	14336.69	-1.87%	
	新疆	14500.00	-0.68%	
	浙江	14250.00	-1.25%	
	山东	14315.00	-1.95%	
	河北	14310.00	-1.31%	
	河南	14302.00	-2.04%	
	湖北	14210.00	-2.67%	
	江苏	14360.00	-2.11%	
	安徽	14200.00	-2.07%	
	重庆	14300.00	-2.72%	
棉花	外棉	美国陆地棉	63.90 0.60%	
		印度Shankar-6	45700.00 -0.65%	
指数		cotlookA	#N/A #N/A	
		CG INDEX 328	14305 -1.89%	
		CG INDEX 527	13469 -2.15%	
		CG INDEX 229	14729 -1.83%	
港口		FG INDEX M	79.55 -1.18%	
		FG INDEX M 1%	13576 1.07%	
替代品		FG INDEX M 滑准税	14887 0.62%	
		黏胶短纤	11300.00 -3.42%	
国内现货		涤纶短纤	7450.00 -2.99%	
		全棉纱JC40S	25800.00 -2.46%	
		全棉纱JC32S	24800.00 -2.55%	
		全棉纱JC21S	23800.00 -2.66%	
		全棉纱C40S	22850.00 -3.91%	
		全棉纱C32S	21800.00 -4.26%	
		全棉纱C21S	20800.00 -4.46%	
		全棉纱0EG10S	13800.00 -2.13%	
	棉纱		指数	cotlook棉纱指数
				125.94 -0.35%
			CY INDEX 0EG10S	
			13630 -1.09%	
进口棉纱			CY INDEX C32S	
			22130 -0.64%	
			CY INDEX JC40S	
			25515 -0.64%	
			全棉纱	
替代品			13630 -1.09%	
			印度0EG10S	
			14270.00 -0.42%	
			印度C21S	
			20880.00 -0.38%	
		印度C32S		
		22040.00 -0.32%		
		印度JC32S		
		24750.00 -0.24%		
		巴基斯坦C21S		
		20490.00 -0.29%		
		大棉纱		
		17100.00 -2.29%		
		纯棉纱		
		12400.00 -8.49%		

### 研究所

赵睿

电话：010-84183058

邮件：zhaorui@guodu.cc

从业资格号：F3048102

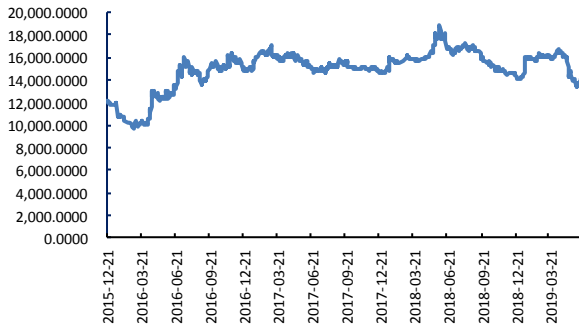
意与特朗普在 28 日的日本 G20 峰会上见面，贸易关系存在缓和的预期，提振市场情绪，关注事件进展。

#### 操作建议

昨日棉价冲高回落，继续窄幅震荡。伴随成交及持仓下降，或还有调整空间，受中美贸易关系缓和支撑，棉花可继续逢回调多单参与。关注本月 28 日日本大阪 G20 峰会上双方领导人见面进展，若进展顺利，棉价有望延续反弹。下游行业仍显颓势，需求并未得到实质性修复。但受期货价格回升带动，棉花现货价格上涨，储备棉重回 100%成交。新疆棉花进入现蕾期，持续降雨对棉花生长不利，天气因素也是多头筹码。综上所述，中美贸易关系存在缓和的预期，棉花在情绪炒作及天气配合下，有望延续反弹。操作上，多单继续持有。

一、相关图表

图1 郑棉主力



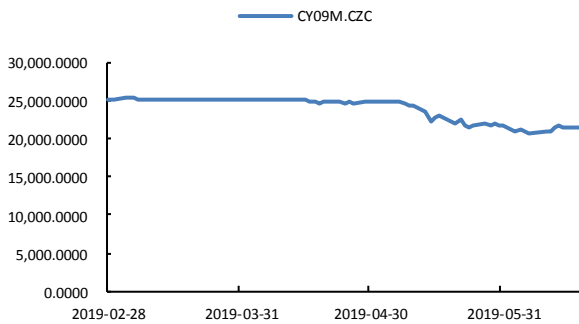
数据来源: wind、国都期货研究所

图2 ICE 2号棉



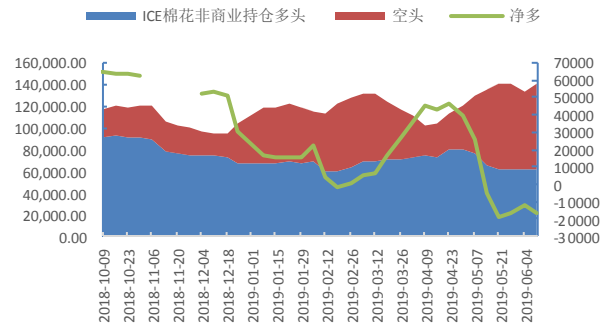
数据来源: wind、国都期货研究所

图3 郑棉纱主力



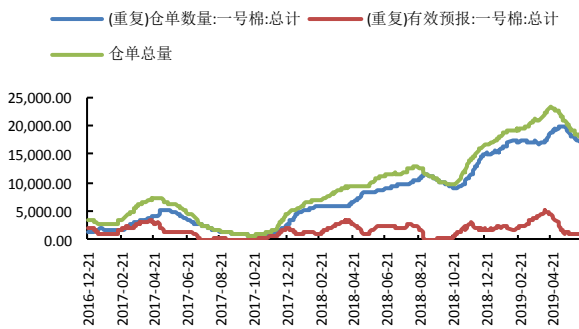
数据来源: wind、国都期货研究所

图4 ICE 棉持仓



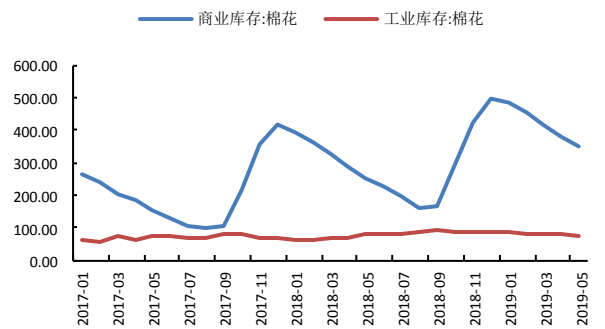
数据来源: wind、国都期货研究所

图5 郑棉仓单



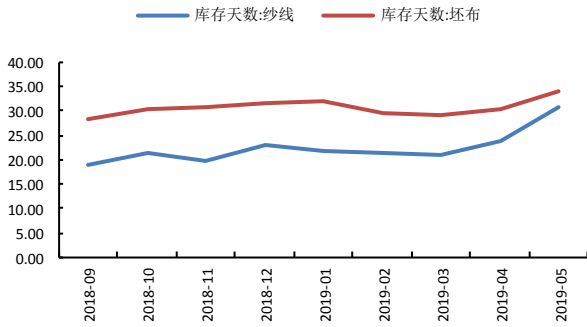
数据来源: wind、国都期货研究所

图6 棉花库存



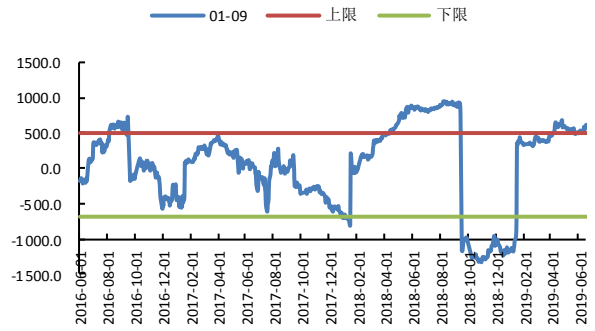
数据来源: wind、国都期货研究所

图7 棉纱、坯布库存



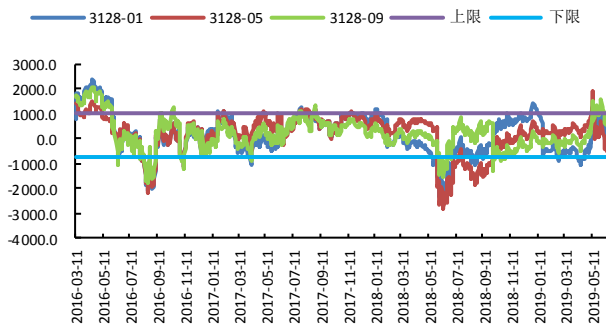
数据来源: wind、国都期货研究所

图8 CF1-9 合约价差



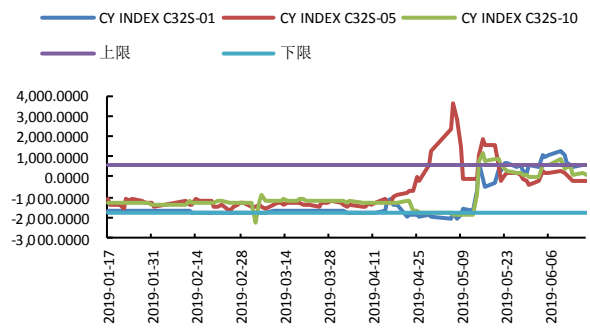
数据来源: wind、国都期货研究所

图9 棉花基差



数据来源: wind、国都期货研究所

图10 棉纱基差



数据来源: wind、国都期货研究所

### 分析师简介

赵睿，国都期货研究所棉花期货分析师，金融硕士学历。擅长基本面分析，对棉花产业链有丰富的研究经验。

### 国都期货研究所简介

国都期货研究所拥有一支由多名博士、硕士组成的高水平研究团队，成员来自澳洲国立大学、中国人民大学等海内外一流名校，具有丰富的衍生品投资经验，一直坚守“贴近市场、客观分析、独立判断、创造价值”的核心理念，为机构客户、产业客户提供研究分析、交易咨询、产品设计、风险管理等专业服务。本土智慧，全球视野，国都期货研究所始终与投资者在一起，携手共赢。

### 免责声明

如果您对本报告有任何意见或建议，请致信于国都信箱(yffwb@guodu.cc)，欢迎您及时告诉我们您对本刊的任何想法！

本刊所有信息均建立在可靠的资料来源基础上。我们力求能为您提供精确的数据，客观的分析和全面的观点。但我们必须声明，对所有信息可能导致的任何损失概不负责。

本报告并不提供量身定制的投资建议。报告的撰写并未虑及读者的具体财务状况及目标。国都期货研究团队建议投资者应独立评估特定的投资和战略，并鼓励投资者征求专业财务顾问的意见。具体的投资或战略是否恰当取决于投资者自身的状况和目标。

版权声明：（c）本报告版权为国都期货有限公司所有。本刊所含文字、数据和图表未经国都期货有限公司书面许可，任何人不得以电子、机械、影印、录音或其他任何形式复制、传播或存储于任何检索系统。未经许可，复制本刊任何内容皆属违反版权法行为，可能将受到法律起诉，并承担与之相关的所有损失赔偿和法律费用。涉及版权的所有问题请垂询：010-64000083。