

缺乏利多支撑 棉价震荡调整

关注度：★★

行情回顾

7月31日，郑棉震荡整理，主力1909报收13105（-45，-0.34%），夜盘报收13090元/吨。ICE美棉主力报价63.86（0.52，0.82%）。棉纱主力2001报收21305（-135，-0.63%），夜盘报收21355元/吨。

现货报价小幅回落，中国棉花价格指数328价格14067（-1）元/吨。纱线价格下跌，CY INDEX C32S价格21630（-0.14%）元/吨。进口棉纱维持弱势，cotlook棉纱指数122.56（-0.02%）美分/磅。

基本面概况

库存方面。仓单继续流出，郑棉仓单14996（-4）张，仓单折皮棉59.98万吨。6月份工商业库存下降，商业库存333.92（-5.35%）万吨，6月份工业库存68.80（-8.46%）万吨。

供需方面。棉纱生产利润回落，31日，棉纱现货加工利润656（-29）元/吨。6月纱线库存下降，坯布库存上升，纱线库存30.27（-1.08%）天，坯布库存34.36（0.76%）天。

今日消息

1. 储备棉成交情况

7月31日储备棉轮出销售资源10406.1049吨，实际成交9314.133吨，成交率89.51%。平均成交价格12478/吨，较前一交易日下跌32元/吨；折3128价格13706元/吨，较前一交易日下跌157元/吨。新疆棉成交均价12622元/吨，新疆棉折3128价格13880元/吨，新疆棉加价幅度592元/吨。地产棉成交均价12349元/吨，地产棉折3128价格13549元/吨，地产棉加价幅度261元/吨。

5月5日至7月31日，储备棉轮出累计成交60万吨，成交率88.79%。

事件关注

中美经贸磋商结束，新一轮磋商拟定于9月份进行。

操作建议

请务必阅读正文后的免责声明

报告日期 2019-08-01

期货行情

	收盘价	涨跌
CF1909	13105	-0.34%
CF2001	13710	-0.29%
CF2005	14205	-0.32%
NYBOT 棉	63.86	0.82%
CY1910	21305	-0.63%
CY1909	22590	0.00%
CY2005	21870	0.00%

现货市场价格

		价格	5日环比涨跌
国内现货	平均	14336.69	-1.87%
	新疆	14500.00	-0.68%
	浙江	14250.00	-1.25%
	山东	14315.00	-1.95%
	河北	14310.00	-1.31%
	河南	14302.00	-2.04%
	湖北	14210.00	-2.67%
	江苏	14360.00	-2.11%
	安徽	14200.00	-2.07%
	重庆	14300.00	-2.72%
棉花	外棉	美国陆地棉	63.90 0.60%
		印度Shankar-6	45700.00 -0.65%
指数		cotlookA	#N/A #N/A
		CG INDEX 328	14305 -1.89%
		CG INDEX 527	13469 -2.15%
		CG INDEX 229	14729 -1.83%
港口		FG INDEX M	79.55 -1.18%
		FG INDEX M 1%	13576 1.07%
替代品		FG INDEX M 滑准税	14887 0.62%
		黏胶短纤	11300.00 -3.42%
国内现货		涤纶短纤	7450.00 -2.99%
		全棉纱JC40S	25800.00 -2.46%
		全棉纱JC32S	24800.00 -2.55%
		全棉纱JC21S	23800.00 -2.66%
		全棉纱C40S	22850.00 -3.91%
		全棉纱C32S	21800.00 -4.26%
		全棉纱C21S	20800.00 -4.46%
		全棉纱OEG10S	13800.00 -2.13%
		cotlook棉纱指数	125.94 -0.35%
		CY INDEX OEG10S	13630 -1.09%
棉纱		CG INDEX C32S	22130 -0.64%
		CY INDEX JC40S	25515 -0.64%
		全棉纱	13630 -1.09%
		印度OEG10S	14270.00 -0.42%
进口棉纱		印度C21S	20880.00 -0.38%
		印度C32S	22040.00 -0.32%
		印度JC32S	24750.00 -0.24%
		巴基斯坦C21S	20490.00 -0.29%
替代品		人棉纱	17100.00 -2.29%
		纯涤纱	12400.00 -8.49%

研究所

赵睿

电话：010-84183058

邮件：zhaorui@guodu.cc

从业资格号：F3048102

棉价缺乏利多支撑，延续震荡整理。中美贸易谈判无利好呈现，市场仍有下行压力。国内供需结构未有实质性改观，整体供给充裕，订单跟进缓慢。棉花贸易商积极降价去库，纱、布资金周转慢，积极降负生产，回笼资金。近期仓单棉较大量流入市场，储备棉成交较好，据悉，低等级纱走货尚可，高端纱订单稀少，由于看不到订单的好转，供求压力较大，现货市场仍较为悲观。综上所述，现货市场压力不减，市场缺乏利好，存在下行风险，暂维持观望或轻仓试空。

一、相关图表

图1 郑棉主力



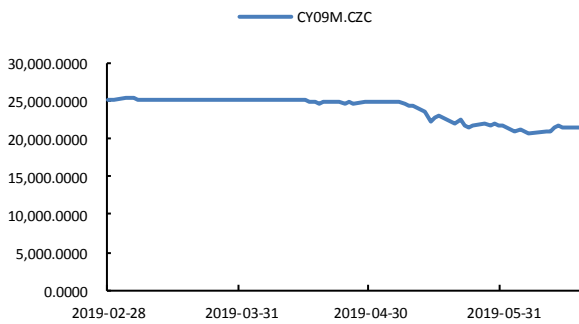
数据来源: wind、国都期货研究所

图2 ICE 2号棉



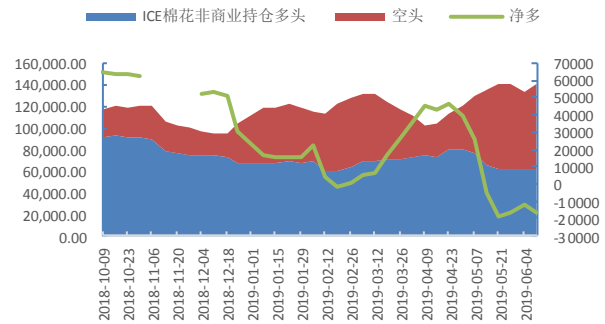
数据来源: wind、国都期货研究所

图3 郑棉纱主力



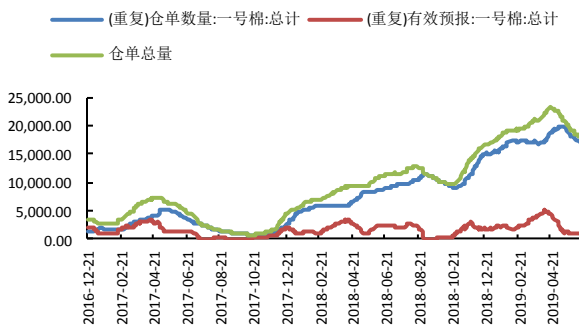
数据来源: wind、国都期货研究所

图4 ICE 棉持仓



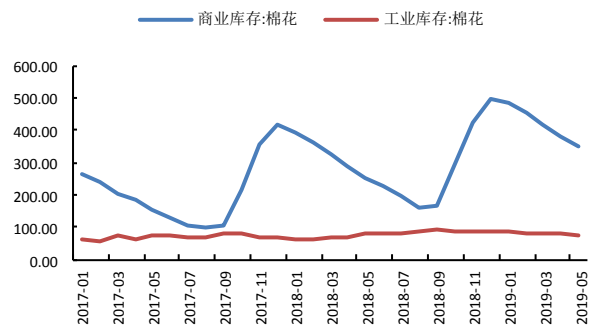
数据来源: wind、国都期货研究所

图5 郑棉仓单



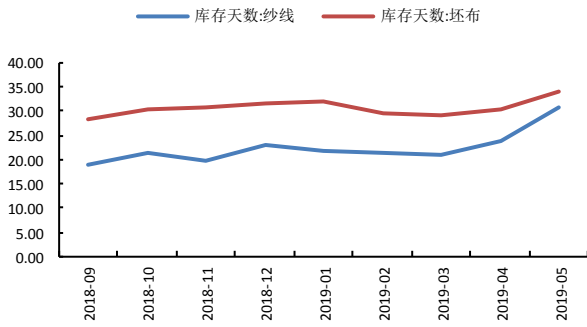
数据来源: wind、国都期货研究所

图6 棉花库存



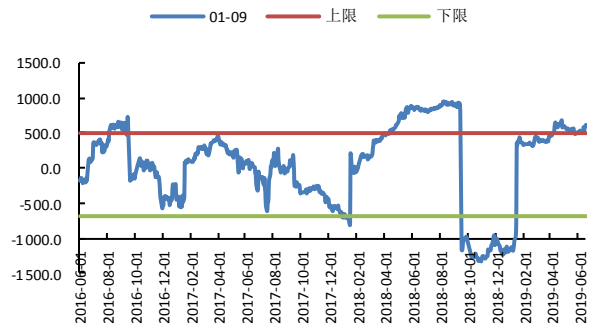
数据来源: wind、国都期货研究所

图7 棉纱、坯布库存



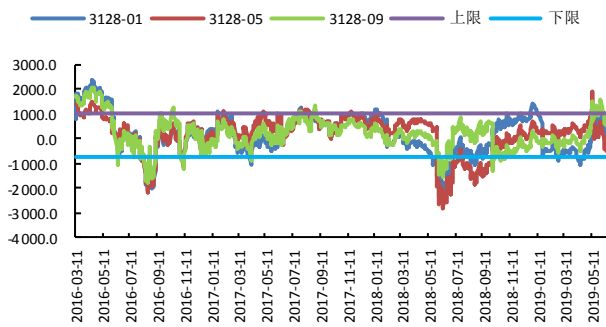
数据来源: wind、国都期货研究所

图8 CF1-9 合约价差



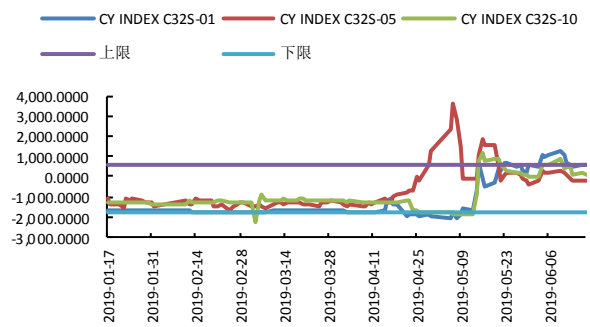
数据来源: wind、国都期货研究所

图9 棉花基差



数据来源: wind、国都期货研究所

图10 棉纱基差



数据来源: wind、国都期货研究所

分析师简介

赵睿，国都期货研究所棉花期货分析师，金融硕士学历。擅长基本面分析，对棉花产业链有丰富的研究经验。

国都期货研究所简介

国都期货研究所拥有一支由多名博士、硕士组成的高水平研究团队，成员来自澳洲国立大学、中国人民大学等海内外一流名校，具有丰富的衍生品投资经验，一直坚守“贴近市场、客观分析、独立判断、创造价值”的核心理念，为机构客户、产业客户提供研究分析、交易咨询、产品设计、风险管理等专业服务。本土智慧，全球视野，国都期货研究所始终与投资者在一起，携手共赢。

免责声明

如果您对本报告有任何意见或建议，请致信于国都信箱(yffwb@guodu.cc)，欢迎您及时告诉我们您对本刊的任何想法！

本刊所有信息均建立在可靠的资料来源基础上。我们力求能为您提供精确的数据，客观的分析和全面的观点。但我们必须声明，对所有信息可能导致的任何损失概不负责。

本报告并不提供量身定制的投资建议。报告的撰写并未虑及读者的具体财务状况及目标。国都期货研究团队建议投资者应独立评估特定的投资和战略，并鼓励投资者征求专业财务顾问的意见。具体的投资或战略是否恰当取决于投资者自身的状况和目标。

版权声明：（c）本报告版权为国都期货有限公司所有。本刊所含文字、数据和图表未经国都期货有限公司书面许可，任何人不得以电子、机械、影印、录音或其他任何形式复制、传播或存储于任何检索系统。未经许可，复制本刊任何内容皆属违反版权法行为，可能将受到法律起诉，并承担与之相关的所有损失赔偿和法律费用。涉及版权的所有问题请垂询：010-64000083。