

## 现货成交下滑并价格下跌 棉价恐继续探底

关注度：★★★

### 行情回顾

8月6日，郑棉小幅收涨，主力1909报收12240（15，0.12%），夜盘报收12250元/吨。ICE美棉主力报收58.76（0.10，0.17%）。棉纱主力2001报收20505（110，0.54%），夜盘报收20465元/吨。

现货报价大幅下跌，中国棉花价格指数328价格13663（-330）元/吨。纱线价格下跌，CY INDEX C32S价格21480（-0.19%）元/吨。进口棉纱维持弱势，cotlook棉纱指数122.56（-0.02%）美分/磅。

### 基本面概况

库存方面。仓单继续流出，郑棉仓单14485（-157）张，仓单折皮棉57.94万吨。6月份工商业库存下降，商业库存333.92（-5.35%）万吨，6月份工业库存68.80（-8.46%）万吨。

供需方面。棉纱生产利润上升，6日，棉纱现货加工利润951（323）元/吨。6月纱线库存下降，坯布库存上升，纱线库存30.27（-1.08%）天，坯布库存34.36（0.76%）天。

### 今日消息

#### 1. 储备棉成交情况

8月5日储备棉轮出销售资源10278.3775吨，实际成交4938.0087吨，成交率48.04%。平均成交价格11974/吨，较前一交易日下跌374元/吨；折3128价格13500元/吨，较前一交易日下跌119元/吨。新疆棉成交均价12105元/吨，新疆棉折3128价格13557元/吨，新疆棉加价幅度266元/吨。地产棉成交均价11850元/吨，地产棉折3128价格13446元/吨，地产棉加价幅度155元/吨。

5月5日至8月5日，储备棉轮出累计成交62.08万吨，成交率87.85%。

### 事件关注

8月12日，USDA供需报告。

### 操作建议

请务必阅读正文后的免责声明

报告日期 2019-08-07

### 期货行情

	收盘价	涨跌
GF1909	12240	0.12%
GF2001	12840	0.39%
GF2005	13330	0.53%
NYBOT 棉	58.76	0.17%
CY1910	20505	0.54%
CY1909	21175	0.21%
CY2005	20995	0.84%

### 现货市场价格

		价格	5日环比涨跌
国内现货	平均	14110.00	0.04%
	新疆	14060.00	0.07%
	浙江	14120.00	-0.56%
	山东	14140.00	-0.14%
	河北	14090.00	0.79%
	河南	14010.00	0.00%
	湖北	13890.00	-0.07%
	江苏	14140.00	0.14%
	安徽	13910.00	0.00%
	重庆	14100.00	0.00%
棉花	外棉	美国陆地棉	53.76 -7.74%
		印度Shankar-6	57.28 -7.30%
指数		cotlookA	0.00 -100.00%
		CG INDEX 328	73.40 -2.65%
		CG INDEX 527	14066 -0.04%
港口		CG INDEX 229	13033 -0.07%
		FC INDEX M	14471 -0.10%
		FC INDEX M 1%	75.62 -1.16%
替代品		FC INDEX M 滑准税	12948 -1.24%
		涤纶短纤	14488 -0.63%
国内现货		粘胶短纤	11500.00 -0.86%
		涤纶短纤	7350.00 -2.00%
		全棉纱JC40S	24600.00 -1.20%
		全棉纱JC32S	23600.00 -0.84%
		全棉纱JC21S	22600.00 -0.88%
		全棉纱C40S	22000.00 0.00%
		全棉纱C32S	20890.00 -0.90%
		全棉纱C21S	19890.00 -0.95%
		全棉纱OEC10S	13500.00 -0.59%
		cotlook棉纱指数	122.56 -1.19%
棉纱		CY INDEX OEC10S	13300 -0.52%
		CY INDEX C32S	21570 -0.44%
		CY INDEX JC40S	24960 -0.44%
进口棉纱		全棉纱	13300 -0.52%
		印度OEC10S	14050.00 -0.14%
		印度C21S	20600.00 -0.15%
		印度C32S	21690.00 -0.14%
		印度JC32S	24370.00 -0.25%
替代品		巴基斯坦C21S	20290.00 -0.10%
		人棉纱	16600.00 -1.48%
	纯涤纱	12100.00 -10.04%	

### 研究所

赵睿

电话：010-84183058

邮件：zhaorui@guodu.cc

从业资格号：F3048102

中美贸易关系恶化并发酵，市场氛围偏空，现货价格加速回落，储备棉成交率大幅下跌。棉市整体承压，下游秋季订单不足，开工下滑，库存高位未现拐点。全球增产预期强烈，消费在全球经济下行压力下面临下调风险，产能过剩或将扩大，关注 12 日将要公布的 USDA 供需报告。综上所述，产业购销压力不断增加，市场缺乏利多支撑，短期难有起色，底部震荡为主，同时也不排除大幅下跌的风险，操作上，逢高沽空。

一、相关图表

图1 郑棉主力



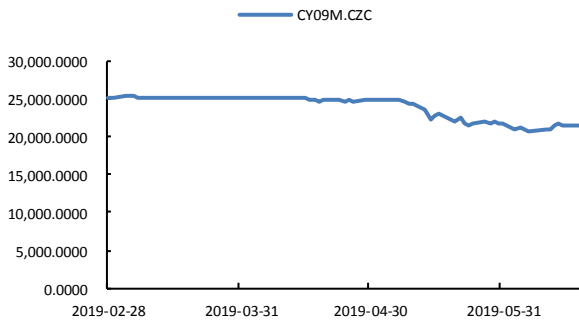
数据来源: wind、国都期货研究所

图2 ICE 2号棉



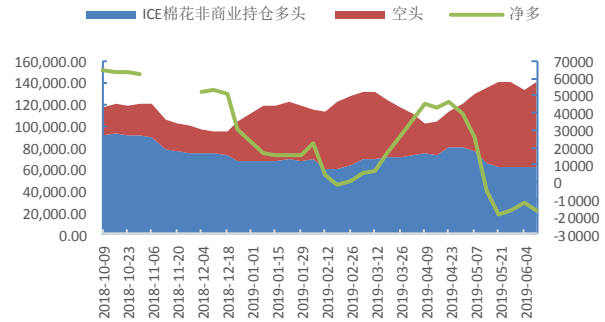
数据来源: wind、国都期货研究所

图3 郑棉纱主力



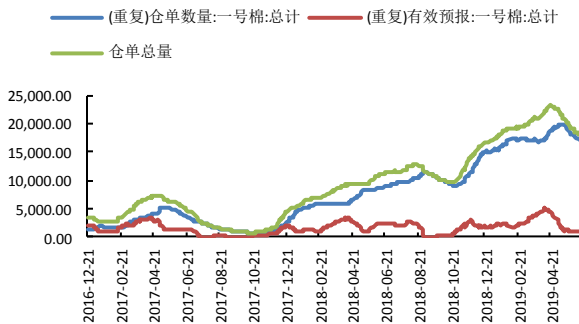
数据来源: wind、国都期货研究所

图4 ICE 棉持仓



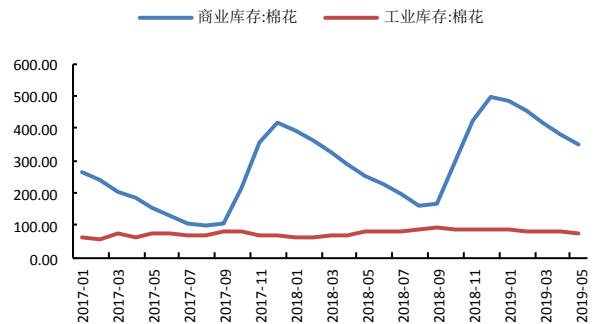
数据来源: wind、国都期货研究所

图5 郑棉仓单



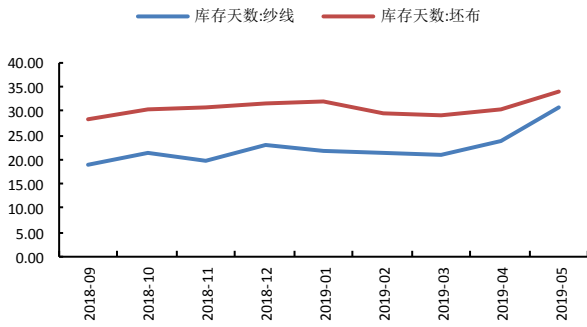
数据来源: wind、国都期货研究所

图6 棉花库存



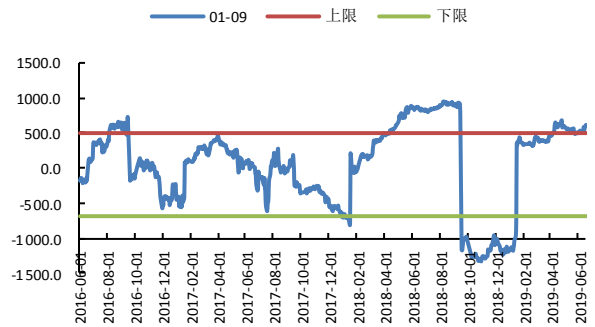
数据来源: wind、国都期货研究所

图7 棉纱、坯布库存



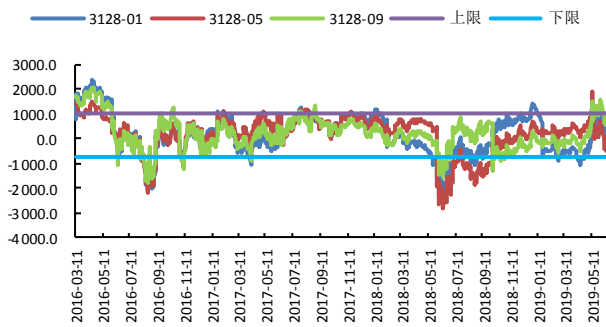
数据来源: wind、国都期货研究所

图8 CF1-9 合约价差



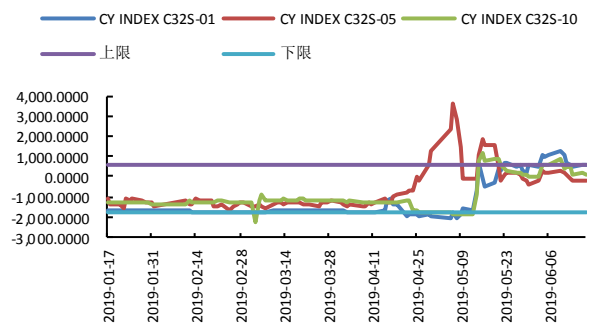
数据来源: wind、国都期货研究所

图9 棉花基差



数据来源: wind、国都期货研究所

图10 棉纱基差



数据来源: wind、国都期货研究所

### 分析师简介

赵睿，国都期货研究所棉花期货分析师，金融硕士学历。擅长基本面分析，对棉花产业链有丰富的研究经验。

### 国都期货研究所简介

国都期货研究所拥有一支由多名博士、硕士组成的高水平研究团队，成员来自澳洲国立大学、中国人民大学等海内外一流名校，具有丰富的衍生品投资经验，一直坚守“贴近市场、客观分析、独立判断、创造价值”的核心理念，为机构客户、产业客户提供研究分析、交易咨询、产品设计、风险管理等专业服务。本土智慧，全球视野，国都期货研究所始终与投资者在一起，携手共赢。

### 免责声明

如果您对本报告有任何意见或建议，请致信于国都信箱(yffwb@guodu.cc)，欢迎您及时告诉我们您对本刊的任何想法！

本刊所有信息均建立在可靠的资料来源基础上。我们力求能为您提供精确的数据，客观的分析和全面的观点。但我们必须声明，对所有信息可能导致的任何损失概不负责。

本报告并不提供量身定制的投资建议。报告的撰写并未虑及读者的具体财务状况及目标。国都期货研究团队建议投资者应独立评估特定的投资和战略，并鼓励投资者征求专业财务顾问的意见。具体的投资或战略是否恰当取决于投资者自身的状况和目标。

版权声明：（c）本报告版权为国都期货有限公司所有。本刊所含文字、数据和图表未经国都期货有限公司书面许可，任何人不得以电子、机械、影印、录音或其他任何形式复制、传播或存储于任何检索系统。未经许可，复制本刊任何内容皆属违反版权法行为，可能将受到法律起诉，并承担与之相关的所有损失赔偿和法律费用。涉及版权的所有问题请垂询：010-64000083。