

## 多空博弈加剧 棉价下探回升

关注度：★★

### 行情回顾

10月16日，郑棉窄幅震荡，夜盘短促下探回升，主力2001收盘价12585（20，0.16%），夜盘报收12605元/吨。ICE美棉连续两日宽幅上涨，主力报收64.56（1.15，1.81%）美分/磅。棉纱主力2001报收20585（-20，-0.10%），夜盘报收20535元/吨。

现货价格上涨，中国棉花价格指数328价格12765（6）元/吨。纱线价格弱稳，CY INDEX C32S价格21110（0.00%）元/吨。进口棉纱弱稳，cotlook棉纱指数118.02（0.00%）美分/磅。

### 基本面概况

库存方面。仓单增多，郑棉仓单9774（17）张，仓单折皮棉39.10万吨。9月份商业库存继续下降，商业库存220.35（-12.59%）万吨，工业库存增加，工业库存70.14（2.05%）万吨。

供需方面。9月份，下游库存继续下降，纱线库存27.16（-8.03%）天，坯布库存29.08（-6.68%）天。

### 事件关注

美国国会众议院全会当地时间15日审议通过了“香港人权与民主法案”，外交部发言人耿爽表示对于美方错误的决定，中方将采取有力措施坚决反制。

### 操作建议

内外棉价走势分歧，美棉连续两日宽幅上涨，郑棉震荡整理，夜盘大幅下探最低至12420，后急速拉涨收于十字星线。中美贸易谈判暂无最新进展，美国国会众议院全会当地时间15日审议通过了“香港人权与民主法案”，外交部发言人耿爽表示对于美方错误的决定，中方将采取有力措施坚决反制。新棉收购价格小幅回升，北疆炒作减产，棉农卖跌不卖涨，存在挺价心理。9月份工商业库存数据显示，商业库存继续下降，工业库存增加，下游仍是弱稳推进，小幅利好棉市。秋冬订单已经接近结束，订

请务必阅读正文后的免责声明

报告日期 2019-10-17

### 期货行情

	收盘价	涨跌
CF1909	13470	0.22%
CF2001	12585	0.16%
CF2005	13020	0.12%
NYBOT 棉	65.56	1.81%
CY1910	20585	-0.10%
CY1909	21960	-4.02%
CY2005	21120	-0.31%

### 现货市场价格

		价格	5日环比涨跌
国内现货	平均	12784.62	0.83%
	新疆	12690.00	1.93%
	浙江	12820.00	1.34%
	山东	12830.00	1.34%
	河北	12800.00	1.19%
	河南	12700.00	1.20%
	湖北	12660.00	0.88%
	江苏	12800.00	0.79%
	安徽	12700.00	1.36%
	重庆	12800.00	0.79%
棉花	外棉	60.67	2.88%
	美国陆地棉	64.23	2.78%
指数	印度Shankar-6	#N/A	#N/A
	cotlookA	#N/A	#N/A
	CC INDEX 328	12765	1.08%
	CC INDEX 527	11749	1.09%
港口	CC INDEX 229	13123	1.09%
	FC INDEX M	74.81	2.17%
替代品	FC INDEX M 1%	13042	2.14%
	FC INDEX M 滑准税	14352	1.07%
国内现货	黏胶短纤	10800.00	0.93%
	涤纶短纤	7180.00	-1.37%
	全棉纱JC40S	23800.00	-1.24%
	全棉纱JC32S	22800.00	-1.30%
	全棉纱JC21S	21800.00	-1.36%
	全棉纱C40S	21200.00	-0.70%
	全棉纱C32S	20120.00	-0.64%
	全棉纱C21S	19120.00	-0.68%
	全棉纱OEC10S	13150.00	-0.75%
	cotlook棉纱指数	118.02	0.00
棉纱	CY INDEX OEC10S	13190	0.15%
	CY INDEX C32S	21110	0.04%
	CY INDEX JC40S	24400	0.04%
	全棉纱	13190	0.15%
进口棉纱	印度OEC10S	13850.00	0.00%
	印度C21S	20370.00	0.10%
	印度C32S	21310.00	0.05%
	印度JC32S	24020.00	0.00%
替代品	巴基斯坦C21S	20060.00	0.10%
	人棉纱	15500.00	0.32%
	纯涤纱	11600.00	-1.28%

### 研究所

赵睿

电话：010-84183058

邮件：zhaorui@guodu.cc

从业资格号：F3048102

单或将下降。整体来看，棉市缺乏利好支撑，中美谈判积极情绪消退后市场重归基本面，弱势格局或将延续，操作上，多单适量减仓，可轻仓试空。

一、相关图表

图1 郑棉主力



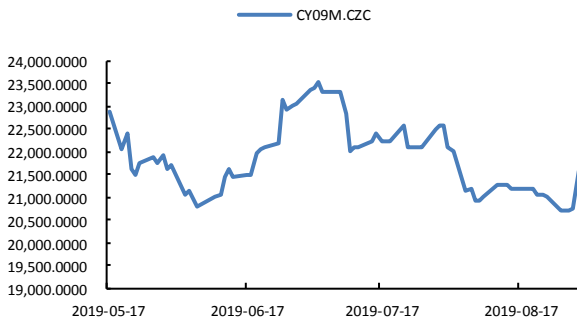
数据来源: wind、国都期货研究所

图2 ICE 2号棉



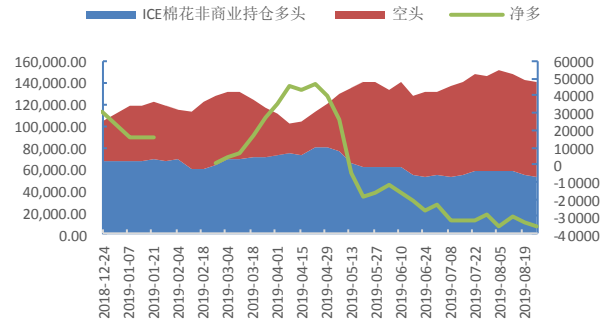
数据来源: wind、国都期货研究所

图3 郑棉纱主力



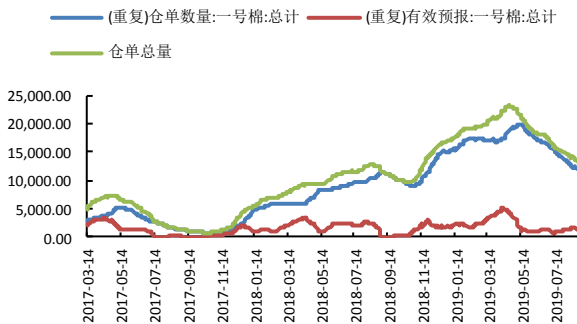
数据来源: wind、国都期货研究所

图4 ICE 棉持仓



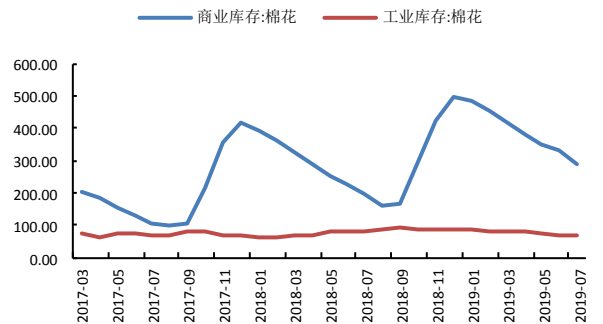
数据来源: wind、国都期货研究所

图5 郑棉仓单



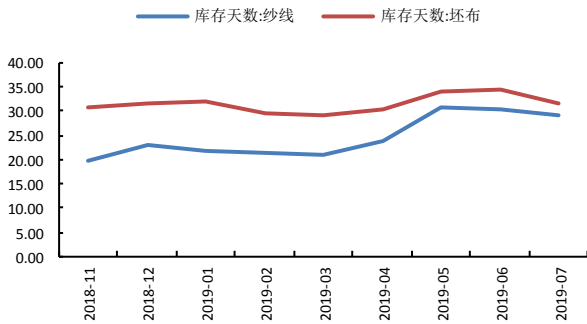
数据来源: wind、国都期货研究所

图6 棉花库存



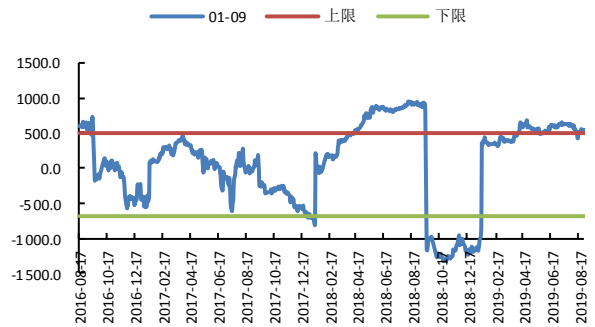
数据来源: wind、国都期货研究所

图7 棉纱、坯布库存



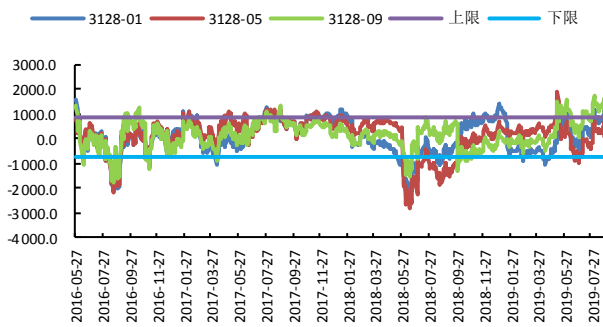
数据来源: wind、国都期货研究所

图8 CF1-9 合约价差



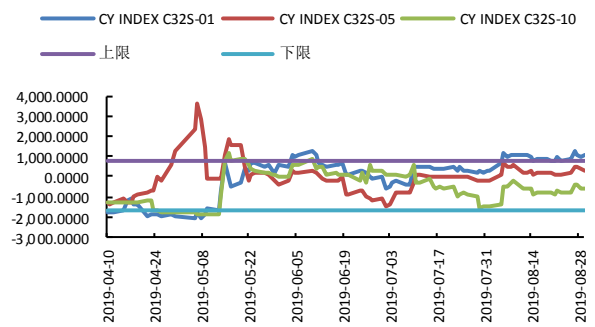
数据来源: wind、国都期货研究所

图9 棉花基差



数据来源: wind、国都期货研究所

图10 棉纱基差



数据来源: wind、国都期货研究所

### 分析师简介

赵睿，国都期货研究所棉花期货分析师，金融硕士学历。擅长基本面分析，对棉花产业链有丰富的研究经验。

### 国都期货研究所简介

国都期货研究所拥有一支由多名博士、硕士组成的高水平研究团队，成员来自澳洲国立大学、中国人民大学等海内外一流名校，具有丰富的衍生品投资经验，一直坚守“贴近市场、客观分析、独立判断、创造价值”的核心理念，为机构客户、产业客户提供研究分析、交易咨询、产品设计、风险管理等专业服务。本土智慧，全球视野，国都期货研究所始终与投资者在一起，携手共赢。

### 免责声明

如果您对本报告有任何意见或建议，请致信于国都信箱(yffwb@guodu.cc)，欢迎您及时告诉我们您对本刊的任何想法！

本刊所有信息均建立在可靠的资料来源基础上。我们力求能为您提供精确的数据，客观的分析和全面的观点。但我们必须声明，对所有信息可能导致的任何损失概不负责。

本报告并不提供量身定制的投资建议。报告的撰写并未虑及读者的具体财务状况及目标。国都期货研究团队建议投资者应独立评估特定的投资和战略，并鼓励投资者征求专业财务顾问的意见。具体的投资或战略是否恰当取决于投资者自身的状况和目标。

版权声明：(c) 本报告版权为国都期货有限公司所有。本刊所含文字、数据和图表未经国都期货有限公司书面许可，任何人不得以电子、机械、影印、录音或其他任何形式复制、传播或存储于任何检索系统。未经许可，复制本刊任何内容皆属违反版权法行为，可能将受到法律起诉，并承担与之相关的所有损失赔偿和法律费用。涉及版权的所有问题请垂询：010-64000083。