

收储量升价跌 棉市弱势下行

关注度：★★

行情回顾

12月3日，棉花宽幅下跌。郑棉主力2005合约收盘价12995（-90，-0.69%），夜盘报收12940元/吨。ICE美棉报收64.04（-0.82，-1.26%）美分/磅。棉纱主力2001报收20545（-95，-0.46%），夜盘报收20930元/吨。

现货价格下跌，中国棉花价格指数328价格13043（-33）元/吨。纱线价格下跌，CY INDEX C32S价格20900（-0.38%）元/吨。进口棉纱微涨，cotlook棉纱指数117.19（0.01%）美分/磅。

基本面概况

1. 库存。郑棉仓单24617（622）张，仓单折皮棉98.47万吨。10月，商业库存322.43（46.33%）万吨；工业库存70.96（1.17%）万吨。纱线库存23.87（-12.11%）天，坯布库存28.36（-2.48%）天。

3. 新棉公检。截止到2019年12月02日24点，检验量达13533952包，305.5943万吨。其中新疆检验量达13220138包，298.5439万吨；内地检验量达313814包，7.0505万吨。

操作建议

内外棉价宽幅下跌，中美贸易忧虑以及收储成交量升价跌拖累市场。昨日收储成交4560吨，成交率65.14%，成交均价13232元/吨，下跌27元/吨。储备棉成交价格升水现货，对期市存在一定支撑。基本面来看，产业维持弱势运行，但经过长期各环节去库，棉花社会库存同比下降，产成品棉纱、坯布也去库显著。进口持续收缩，内外棉价差倒挂利于内棉消化。服装出口维持弱势，纺织品出口同环比回升，终端消费市场弱势好转。短期棉市在中美关系趋于紧张压制，向下竞价收储交易活跃的带动下仍有下行空间，但空间较为有限，短线偏空操作。

报告日期 2019-12-04

期货行情

	收盘价	涨跌
CF1909	13430	-0.70%
CF2001	12530	-0.67%
CF2005	12995	-0.69%
NYBOT 棉	64.04	-1.26%
CY1910	20545	-0.46%
CY1909	21770	-0.46%
CY2005	20970	-0.57%

现货市场价格

		价格	5日环比涨跌	
国内现货	平均	13046.92	-0.29%	
	新疆	13000.00	-0.12%	
	浙江	13000.00	-0.76%	
	山东	13090.00	-0.15%	
	河北	13000.00	-0.46%	
	河南	13050.00	-0.38%	
	湖北	12980.00	0.23%	
	江苏	13090.00	-0.08%	
	安徽	12940.00	-0.23%	
	重庆	13100.00	0.00%	
棉花	外棉	美国陆地棉	60.09	-1.75%
		印度Shankar-6	63.61	-1.67%
指数		cotlookA	#N/A	#N/A
		GC INDEX 328	13043	-0.43%
		GC INDEX 527	12058	-0.36%
		GC INDEX 229	13406	-0.25%
港口		FC INDEX M	75.02	-1.38%
		FC INDEX M 1%	12967	-2.22%
替代品		FC INDEX M 滑准税	14307	-1.26%
		黏胶短纤	10100.00	0.00%
国内现货		涤纶短纤	6680.00	-0.30%
		全棉纱JC40S	23900.00	0.00%
		全棉纱JC32S	22900.00	0.00%
		全棉纱JC21S	21900.00	0.00%
		全棉纱C40S	21400.00	0.00%
		全棉纱C32S	20370.00	-0.15%
		全棉纱C21S	19370.00	-0.15%
		全棉纱OEC10S	13250.00	-0.23%
		cotlook棉纱指数	117.19	(0.00)
		CY INDEX OEC10S	13200	-0.60%
棉纱		CY INDEX C32S	20900	-0.82%
		CY INDEX JC40S	24200	-0.82%
		全棉纱	13200	-0.60%
		印度OEC10S	13640.00	-0.80%
进口棉纱		印度C21S	20800.00	-0.84%
		印度C32S	20800.00	-0.95%
		印度JC32S	23620.00	-0.67%
		巴基斯坦C21S	19740.00	-0.90%
替代品		人棉纱	14850.00	-1.98%
		纯涤纱	11100.00	-1.77%

研究所

赵睿

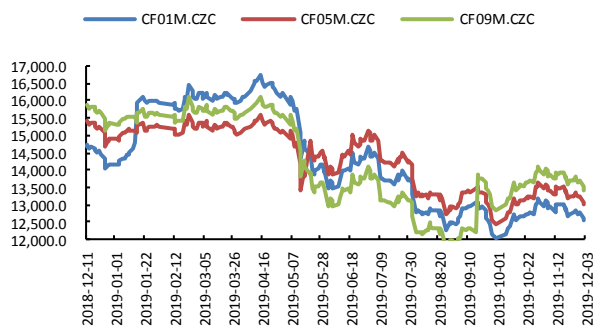
电话：010-84183058

邮件：zhaorui@guodu.cc

从业资格号：F3048102

一、相关图表

图1 郑棉主力



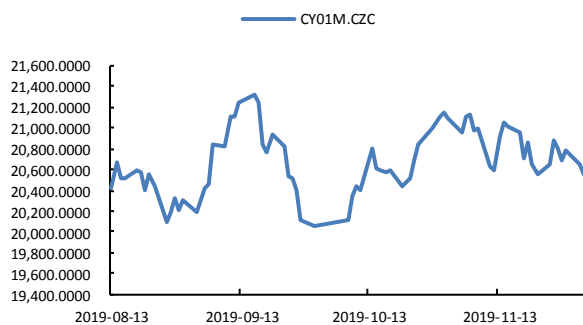
数据来源: wind、国都期货研究所

图2 ICE 2号棉



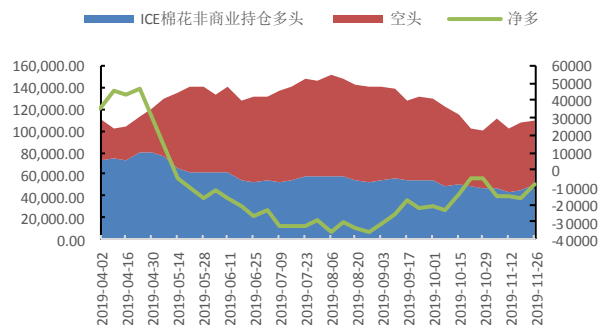
数据来源: wind、国都期货研究所

图3 郑棉纱主力



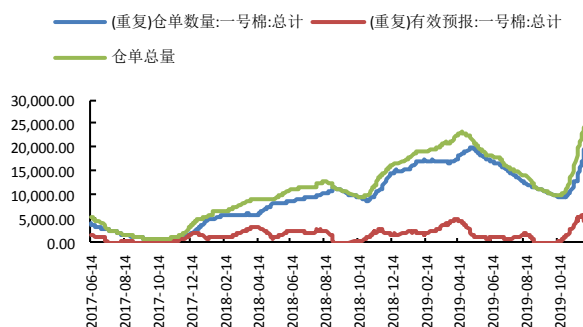
数据来源: wind、国都期货研究所

图4 ICE 棉持仓



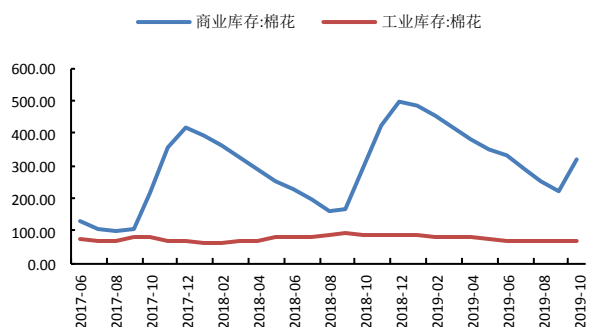
数据来源: wind、国都期货研究所

图5 郑棉仓单



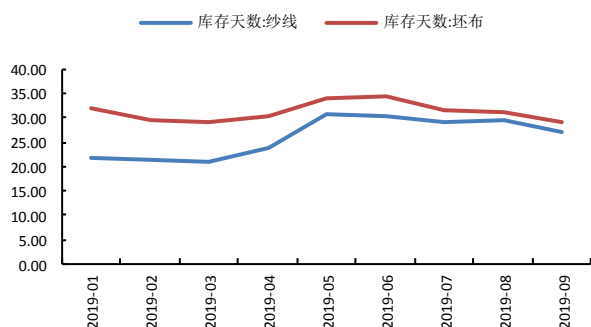
数据来源: wind、国都期货研究所

图6 棉花库存



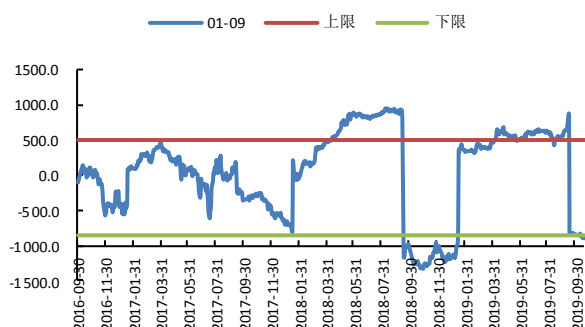
数据来源: wind、国都期货研究所

图7 棉纱、坯布库存



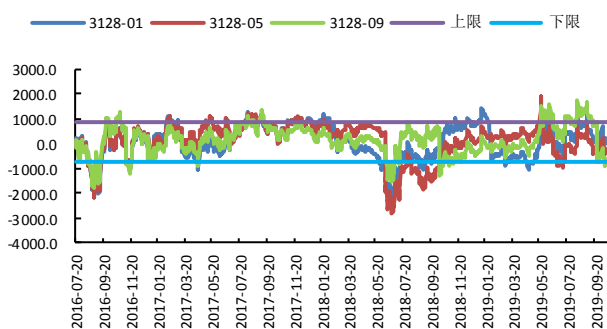
数据来源: wind、国都期货研究所

图8 CF1-9 合约价差



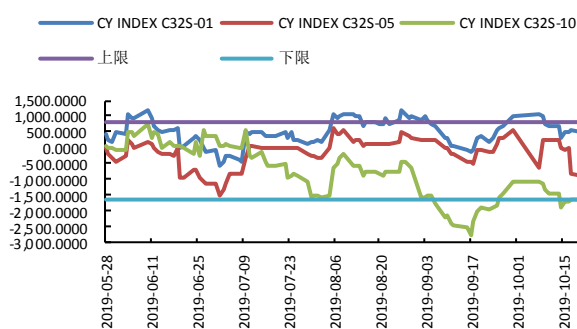
数据来源: wind、国都期货研究所

图9 棉花基差



数据来源: wind、国都期货研究所

图10 棉纱基差



数据来源: wind、国都期货研究所

分析师简介

赵睿，国都期货研究所棉花期货分析师，金融硕士学历。擅长基本面分析，对棉花产业链有丰富的研究经验。

国都期货研究所简介

国都期货研究所拥有一支由多名博士、硕士组成的高水平研究团队，成员来自澳洲国立大学、中国人民大学等海内外一流名校，具有丰富的衍生品投资经验，一直坚守“贴近市场、客观分析、独立判断、创造价值”的核心理念，为机构客户、产业客户提供研究分析、交易咨询、产品设计、风险管理等专业服务。本土智慧，全球视野，国都期货研究所始终与投资者在一起，携手共赢。

免责声明

如果您对本报告有任何意见或建议，请致信于国都信箱(yffwb@guodu.cc)，欢迎您及时告诉我们您对本刊的任何想法！

本刊所有信息均建立在可靠的资料来源基础上。我们力求能为您提供精确的数据，客观的分析和全面的观点。但我们必须声明，对所有信息可能导致的任何损失概不负责。

本报告并不提供量身定制的投资建议。报告的撰写并未虑及读者的具体财务状况及目标。国都期货研究团队建议投资者应独立评估特定的投资和战略，并鼓励投资者征求专业财务顾问的意见。具体的投资或战略是否恰当取决于投资者自身的状况和目标。

版权声明：（c）本报告版权为国都期货有限公司所有。本刊所含文字、数据和图表未经国都期货有限公司书面许可，任何人不得以电子、机械、影印、录音或其他任何形式复制、传播或存储于任何检索系统。未经许可，复制本刊任何内容皆属违反版权法行为，可能将受到法律起诉，并承担与之相关的所有损失赔偿和法律费用。涉及版权的所有问题请垂询：010-64000083。