

圣诞节前需求预期不佳 内外棉价收跌

关注度：★★

行情回顾

12月2日，郑棉主力2101合约报收于14370（-110，-0.76%）元/吨，夜盘报收14335元/吨。ICE美棉报收72.17（-0.08，-0.11%）美分/磅。棉纱主力2101报收20690（-125，-0.60%）元/吨，夜盘报收20590元/吨。

现货价格下跌，中国棉花价格指数328价格14582（-16）元/吨。进口棉价下跌，FC INDEX M 1%关税港口提货价13290（-97）元/吨。纱线价格维稳，CY INDEX C32S 价格21050（0）元/吨。进口棉纱下跌，cotlook棉纱指数118.62（-0.03%）美分/磅。

基本面概况

1. 库存。郑棉仓单9855（283）张，仓单折皮棉39.42万吨。10月，商业库存319.20（52.51%）万吨；工业库存72.12（9.51%）万吨。纱线库存13.43（-43.62%）天，坯布库存18.53（-40.49%）天。

操作建议

内外棉价震荡回落，圣诞节即将来临，但因疫情持续发酵，消费预期偏弱。棉纺行业进入淡季，叠加新花上市增加市场供应量，棉花供需偏弱。但新花成本支撑较强，棉花后市题材有限，仍然处于震荡行情中。全球市场来看，全球新花进入采摘期，基本定产，全球市场供大于需，中印消费同比上年增加，关注国内订单情况。欧美新冠肺炎疫情及疫苗进展将继续影响需求预期，拜登政府表示，暂时不会对中美第一阶段协议采取行动，关注中美贸易关系的变化。整体来看，棉花供需宽松，缺乏题材指引，关注今晚美棉出口销售报告，价格上行空间不大，下方受成本支撑较强，维持区间震荡观，暂维持观望，长期操作区间关注14000-16000。

报告日期

2020-12-03

期货行情

	收盘价	涨跌
GF2109	14625	-0.78%
CF2101	14370	-0.76%
CF2105	14420	-0.93%
NYBOT 棉	72.17	-0.11%
CY2109	21670	0.07%
CY2101	20690	-0.60%
CY2105	21355	-0.37%

现货市场价格

		价格	周涨跌幅	
棉花	国内现货	平均	1457.51	0.10%
		新疆	14550	0.24%
		浙江	14700	0.00%
		山东	14610	0.21%
		河北	14550	0.00%
		河南	14600	0.07%
		湖北	14510	0.28%
		江苏	14660	-0.20%
		安徽	14480	0.21%
		重庆	14650	-0.34%
	外棉	美国陆地棉	67.65	0.12%
		印度Shankar-6	41400	-1.43%
	指数	cotlookA	#N/A	#N/A
		CC INDEX 328	14598	0.06%
		CC INDEX 527	13773	0.36%
CC INDEX 229		14883	0.15%	
FC INDEX M		81.88	3.25%	
FC INDEX M 1%		13290	1.07%	
港口	FC INDEX M 滑准税	14508	0.62%	
	替代品	涤氨短纤	10400	0.00%
	涤纶短纤	5575	1.55%	
棉纱	国内现货	全棉纱JC40S	24150	0.00%
		全棉纱JC32S	23100	0.00%
		全棉纱JC21S	22100	0.00%
		全棉纱JC40S	22170	0.00%
		全棉纱C32S	21120	0.00%
		全棉纱C21S	20120	0.00%
		全棉纱OE10S	13100	0.00%
		cotlook棉纱指数	118.62	0.93%
		CY INDEX OE10S	21050	-0.08%
		CY INDEX C32S	21050	-0.21%
	CY INDEX JC40S	#N/A	#N/A	
	进口棉纱	全棉纱	13150	-0.38%
		30支纯棉纱	#N/A	#N/A
		32支纯棉纱	16450	1.23%
		印度OE10S	14450	-0.21%
印度C21S		19820	0.00%	
替代品	印度C32S	21500	0.00%	
	印度JC32S	23430	0.13%	
	巴基斯坦OE10S	#N/A	#N/A	
	巴基斯坦C21S	19670	0.00%	
	涤棉纱	15300	-1.29%	
	人棉纱	14445	-0.38%	
	纯涤纱	10200	-1.92%	

研究所

赵睿

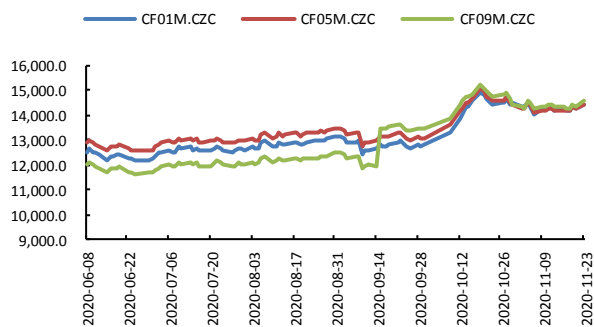
电话：010-84183058

邮件：zhaorui@guodu.cc

从业资格号：F3048102

一、相关图表

图1 郑棉主力



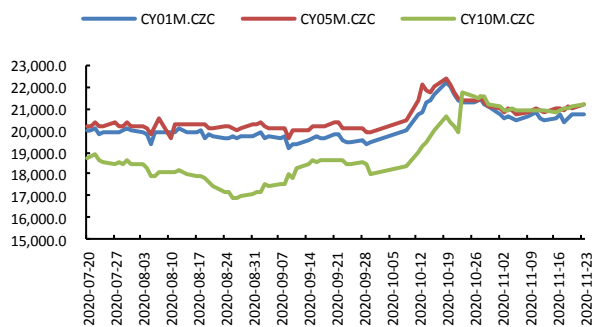
数据来源: wind、国都期货研究所

图2 ICE 2号棉



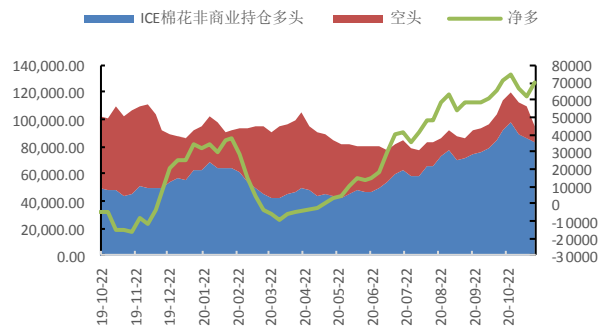
数据来源: wind、国都期货研究所

图3 郑棉纱主力



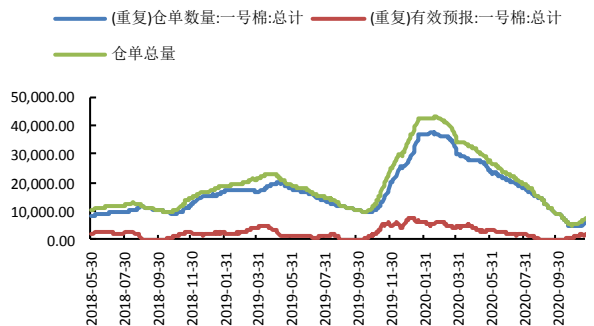
数据来源: wind、国都期货研究所

图4 ICE 棉持仓



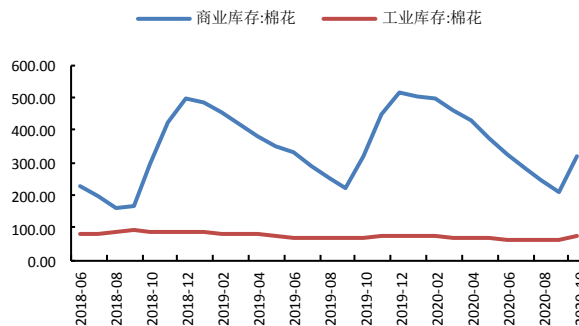
数据来源: wind、国都期货研究所

图5 郑棉仓单



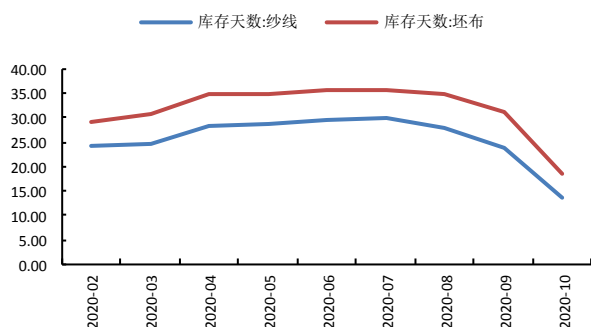
数据来源: wind、国都期货研究所

图6 棉花库存



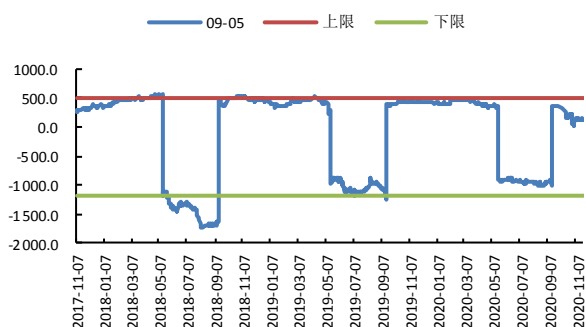
数据来源: wind、国都期货研究所

图7 棉纱、坯布库存



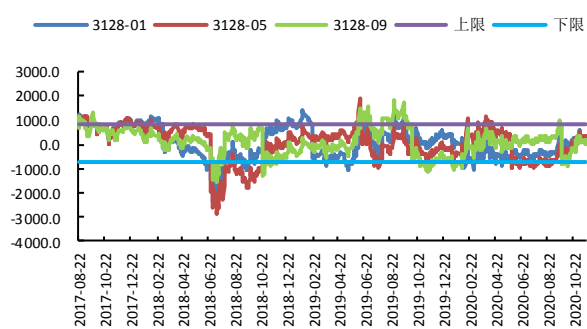
数据来源: wind、国都期货研究所

图8 CF9-5 合约价差



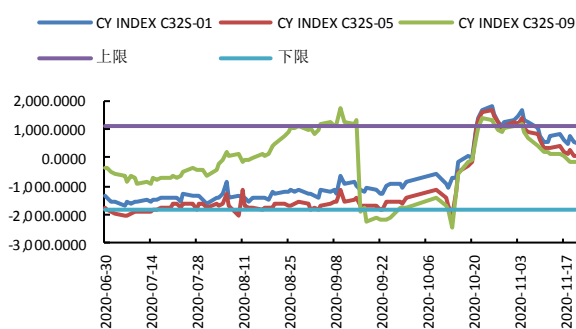
数据来源: wind、国都期货研究所

图9 棉花基差



数据来源: wind、国都期货研究所

图10 棉纱基差



数据来源: wind、国都期货研究所

分析师简介

赵睿，国都期货研究所棉花期货分析师，金融硕士学历。擅长基本面分析，对棉花产业链有丰富的研究经验。

国都期货研究所简介

国都期货研究所拥有一支由多名博士、硕士组成的高水平研究团队，成员来自澳洲国立大学、中国人民大学等海内外一流名校，具有丰富的衍生品投资经验，一直坚守“贴近市场、客观分析、独立判断、创造价值”的核心理念，为机构客户、产业客户提供研究分析、交易咨询、产品设计、风险管理等专业服务。本土智慧，全球视野，国都期货研究所始终与投资者在一起，携手共赢。

免责声明

如果您对本报告有任何意见或建议，请致信于国都信箱(yffwb@guodu.cc)，欢迎您及时告诉我们您对本刊的任何想法！

本刊所有信息均建立在可靠的资料来源基础上。我们力求能为您提供精确的数据，客观的分析和全面的观点。但我们必须声明，对所有信息可能导致的任何损失概不负责。

本报告并不提供量身定制的投资建议。报告的撰写并未虑及读者的具体财务状况及目标。国都期货研究团队建议投资者应独立评估特定的投资和战略，并鼓励投资者征求专业财务顾问的意见。具体的投资或战略是否恰当取决于投资者自身的状况和目标。

版权声明：(c) 本报告版权为国都期货有限公司所有。本刊所含文字、数据和图表未经国都期货有限公司书面许可，任何人不得以电子、机械、影印、录音或其他任何形式复制、传播或存储于任何检索系统。未经许可，复制本刊任何内容皆属违反版权法行为，可能将受到法律起诉，并承担与之相关的所有损失赔偿和法律费用。涉及版权的所有问题请垂询：010-64000083。