

## 西德州有望降雨 棉价大幅回调

关注度：★★

### 行情回顾

5月10日，郑棉主力2109合约报收于16100（80，0.50%）元/吨，夜盘报收15820元/吨。ICE美棉报收89.53（-1.25，-1.38%）美分/磅。棉纱主力2109报收23670（215，0.92%）元/吨，夜盘报收23445元/吨。

现货价格回落，中国棉花价格指数328价格16134（-20）元/吨。进口棉价下跌，FC INDEX M 1%关税港口提货价15613（-69）元/吨。纱线价格上涨，CY INDEX C32S 价格24800（150）元/吨。进口棉纱上涨，cotlook棉纱指数149.05（1.45%）美分/磅。

### 基本面概况

1. 库存。郑棉仓单23297（-77）张，仓单折皮棉93.188万吨。3月，商业库存458.12（-9.23%）万吨；工业库存91.75（3.98%）万吨。纱线库存9.43（5.13%）天，坯布库存15.23（3.96%）天。

### 操作建议

昨日公布的美作物生长报告显示，截至5月9日当周，美棉种植率为25%，去年同期为30%，小幅利多。但6-10日，预计德州迎来降雨，部分抵消干旱忧虑，美棉大幅下跌。同时，谷物市场大跌亦对棉价有所拖累，关注13日公布的5月份USDA供需报告指引。近期，印度周边国家疫情急速恶化，市场对棉纺市场订单转移预期仍存。但若后续订单无法跟进，可能影响市场心态，因当前新疆棉及制品仍然受欧美市场打压，国内进口棉滑准税配额增发70万吨，市场供应较为充裕。整体来看，5月份是棉花生长关键期，天气对棉花价格的影响较为明显，关注天气变化。但市场供需矛盾不大，震荡偏多思路对待，多单继续持有。

报告日期

2021-05-11

### 期货行情

	收盘价	涨跌
GF2109	16100	0.50%
GF2201	16430	0.52%
GF2105	15865	0.25%
NYBOT 棉	89.53	-1.38%
CY2109	23670	0.92%
CY2201	24100	1.73%
CY2105	23005	0.46%

### 现货市场价格

		价格	周涨跌幅
棉花	国内现货	平均	16080.77
		新疆	16130
		浙江	16280
		山东	16230
		河北	16140
		河南	16120
		湖北	16000
		江苏	16200
		安徽	15960
		重庆	15990
	外棉	美国陆地棉	#N/A
		印度Shankar-6	46000
	指数	cotlookA	#N/A
		CC INDEX 328	16134
		CC INDEX 527	15343
CC INDEX 229		16486	
港口	FC INDEX M	94.98	
	FC INDEX M 1%	15613	
替代品	FC INDEX M 滑准税	15766	
	蓝股短纤	14200	
	涤纶短纤	7000	
棉纱	国内现货	全棉纱JC40S	28700
		全棉纱JC32S	27700
		全棉纱JC21S	26700
		全棉纱C40S	26000
		全棉纱C32S	24975
		全棉纱C21S	23975
		全棉纱0EC10S	14100
		cotlook棉纱指数	149.05
		CY INDEX 0EC10S	24800
		CY INDEX C32S	24800
	指数	CY INDEX JC40S	#N/A
		全棉纱	13600
		30支纯棉股纱	#N/A
		32支纯棉股纱	16450
	进口棉纱	印度0EC10S	14500
		印度C21S	22280
		印度C32S	24480
		印度C42S	28420
		巴基斯坦0EC10S	#N/A
		巴基斯坦C21S	22100
替代品	涤纶纱	17100	
	人棉纱	17900	
		纯棉纱	11950

### 研究所

赵睿

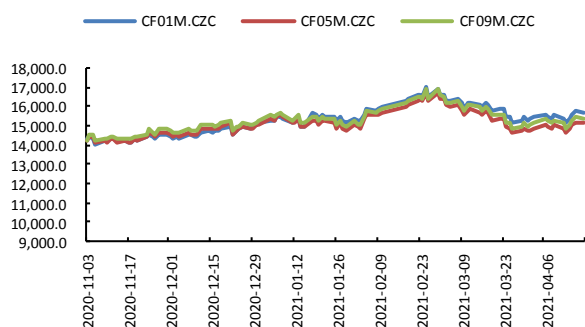
电话：010-84183058

邮件：zhaorui@guodu.cc

从业资格号：F3048102

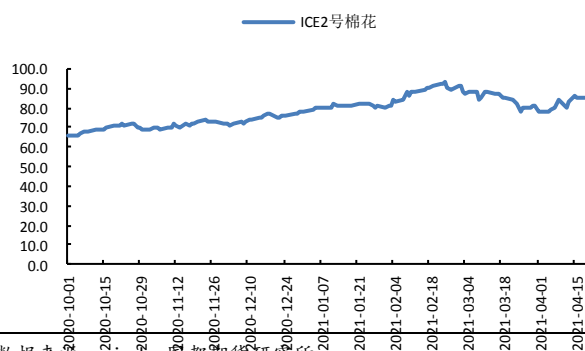
一、相关图表

图1 郑棉主力



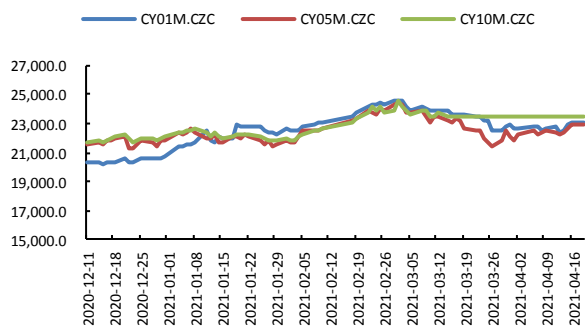
数据来源: wind、国都期货研究所

图2 ICE 2号棉



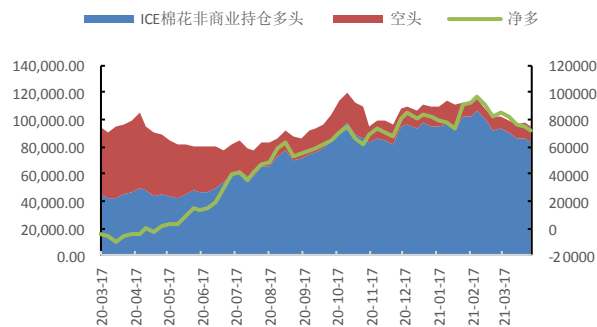
数据来源: wind、国都期货研究所

图3 郑棉纱主力



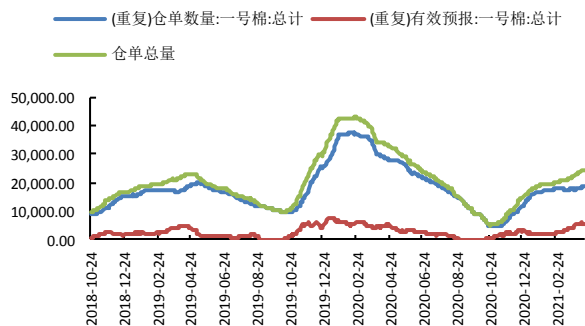
数据来源: wind、国都期货研究所

图4 ICE 棉持仓



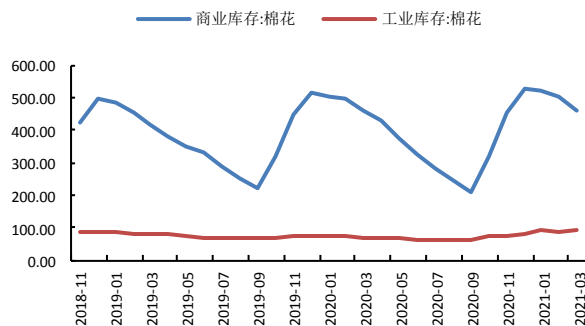
数据来源: wind、国都期货研究所

图5 郑棉仓单



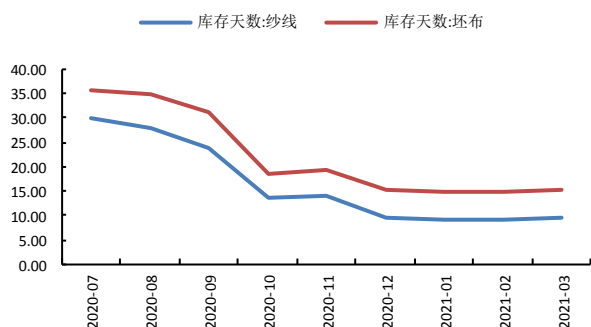
数据来源: wind、国都期货研究所

图6 棉花库存



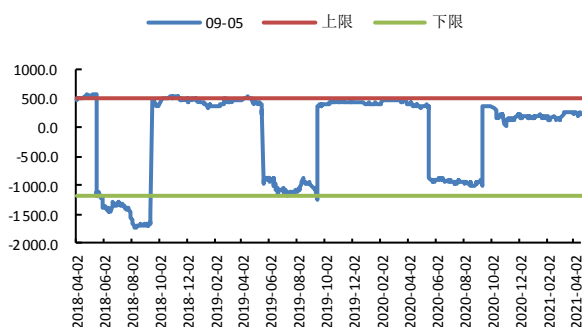
数据来源: wind、国都期货研究所

图7 棉纱、坯布库存



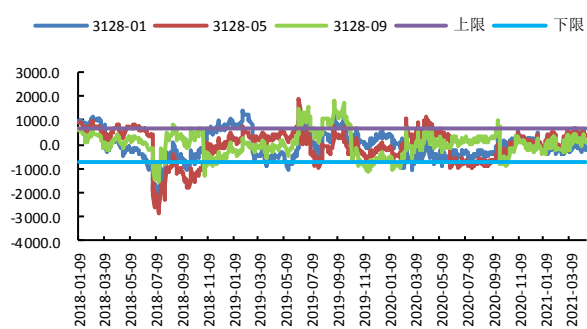
数据来源: wind、国都期货研究所

图8 CF9-5 合约价差



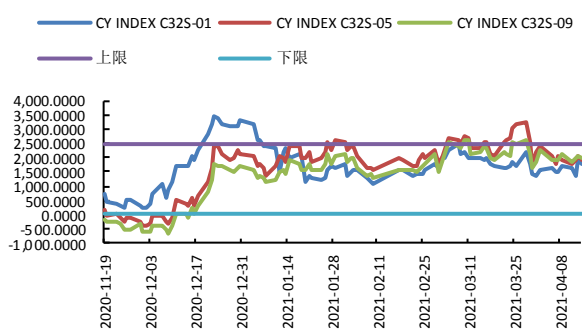
数据来源: wind、国都期货研究所

图9 棉花基差



数据来源: wind、国都期货研究所

图10 棉纱基差



数据来源: wind、国都期货研究所

### 分析师简介

赵睿，国都期货研究所棉花期货分析师，金融硕士学历。擅长基本面分析，对棉花产业链有丰富的研究经验。

### 国都期货研究所简介

国都期货研究所拥有一支由多名博士、硕士组成的高水平研究团队，成员来自澳洲国立大学、中国人民大学等海内外一流名校，具有丰富的衍生品投资经验，一直坚守“贴近市场、客观分析、独立判断、创造价值”的核心理念，为机构客户、产业客户提供研究分析、交易咨询、产品设计、风险管理等专业服务。本土智慧，全球视野，国都期货研究所始终与投资者在一起，携手共赢。

### 免责声明

如果您对本报告有任何意见或建议，请致信于国都信箱(yffwb@guodu.cc)，欢迎您及时告诉我们您对本刊的任何想法！

本刊所有信息均建立在可靠的资料来源基础上。我们力求能为您提供精确的数据，客观的分析和全面的观点。但我们必须声明，对所有信息可能导致的任何损失概不负责。

本报告并不提供量身定制的投资建议。报告的撰写并未虑及读者的具体财务状况及目标。国都期货研究团队建议投资者应独立评估特定的投资和战略，并鼓励投资者征求专业财务顾问的意见。具体的投资或战略是否恰当取决于投资者自身的状况和目标。

版权声明：(c) 本报告版权为国都期货有限公司所有。本刊所含文字、数据和图表未经国都期货有限公司书面许可，任何人不得以电子、机械、影印、录音或其他任何形式复制、传播或存储于任何检索系统。未经许可，复制本刊任何内容皆属违反版权法行为，可能将受到法律起诉，并承担与之相关的所有损失赔偿和法律费用。涉及版权的所有问题请垂询：010-64000083。