

基本面支撑仍存 内外棉价小幅反弹

关注度：★★

行情回顾

8月23日，郑棉主力2201合约报收于17860（265，1.51%）元/吨，夜盘报收17740元/吨。ICE美棉报收93.48（0.34，0.37%）美分/磅。棉纱主力2201报收26045（385，1.50%）元/吨，夜盘报收25915元/吨。

现货价格下跌，中国棉花价格指数328价格18384（-113）元/吨。进口棉价上涨，FC INDEX M 1%关税港口提货价16845（58）元/吨。纱线价格持稳，CY INDEX C32S 价格27560（0）元/吨。进口棉纱上涨，cotlook棉纱指数155.23（0.12%）美分/磅。

基本面概况

1. 库存。郑棉仓单11206（-313）张，仓单折皮棉44.824万吨。5月，商业库存250.30（-17.05%）万吨；工业库存91.45（8.28%）万吨。纱线库存9.82（-4.38%）天，坯布库存17.89（2.52%）天。

操作建议

内外棉价小幅反弹，基本面来看，棉花仍然处于供给与需求双重利多的氛围之中，其中供应端不排除后续继续炒作天气的可能，需求端，金九银十旺季到来，且9月中下旬新花试轧，抢收可能继续推高棉价。从近期储备棉拍卖情况来看，全部成家及成交价格大幅上涨，均体现市场对后市仍有较强的看涨预期。下游来看，7月份，出口及内需增速均有所下滑，同比仍维持增长，纱库存继续下降，布库存小幅增加，终端库存处于历史低位。整体来看，棉价运行至高位，继续上行动能有限，但目前市场所反映的利多因素尚无法证伪，棉价仍然处于上行的趋势之中，以回调做多为主，关注USDA供需报告及下游订单、国储拍卖情况。

报告日期 2021-08-24

期货行情

	收盘价	涨跌
GF2109	17740	1.03%
GF2201	17860	1.51%
GF2205	17855	1.33%
NYBOT 棉	93.48	0.37%
CY2109	26940	1.66%
CY2201	26045	1.50%
CY2205	25995	1.35%

现货市场价格

		价格	涨跌	
棉花	国内现货	平均	18470	3.91%
		新疆	18550	4.61%
		浙江	18650	5.07%
		山东	18520	3.58%
		河北	18460	3.82%
		河南	18600	3.82%
		湖北	18460	4.00%
		江苏	18850	4.37%
		安徽	18190	4.06%
	重庆	18360	3.67%	
	外棉	美国陆地棉	91.63	0.34%
		印度Shankar-6	95.15	0.33%
		cotlook	93/A	0.36%
	指数	CC INDEX 328	18542	3.93%
		CC INDEX 327	17498	4.92%
CC INDEX 229		18831	3.51%	
FC INDEX M		106.5	2.69%	
港口	FC INDEX M 1%	17056	2.26%	
	FC INDEX M 滑准税	17195	2.22%	
替代品	黏胶短纤	12850	0.00%	
	涤纶短纤	7050	-1.40%	
棉纱	国内现货	全棉纱JC40S	30550	0.49%
		全棉纱JC32S	29550	0.51%
		全棉纱JC21S	28550	0.53%
		全棉纱C40S	28150	0.54%
		全棉纱C32S	27150	0.55%
		全棉纱C21S	26150	0.57%
		全棉纱0EC10S	15600	0.65%
		cotlook棉纱指数	155.23	3.87%
		CY INDEX 0EC10S	27560	0.08%
		CY INDEX C32S	27560	0.62%
	CY INDEX JC40S	27560	0.62%	
	进口棉纱	全棉纱	15400	1.65%
		30支纯棉纱	15400	1.65%
		32支纯棉纱	16450	1.23%
		印度0EC10S	15400	0.26%
印度C21S		23670	0.30%	
替代品	印度C32S	26940	0.34%	
	印度JC32S	30040	0.13%	
	巴基斯坦0EC10S	23420	0.26%	
	巴基斯坦C21S	23420	0.26%	
	涤纶纱	18500	1.65%	
人棉纱	18450	0.82%		
纯涤纱	12250	-0.81%		

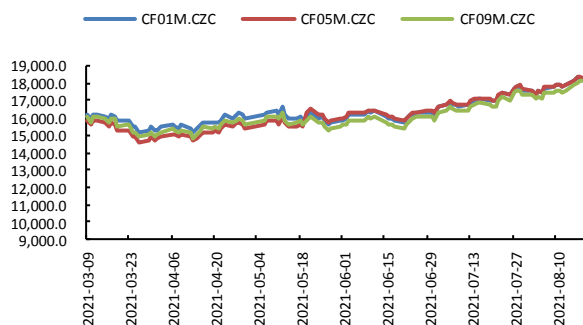
研究所

赵睿

电话：010-84183058

邮件：zhaorui@guodu.cc

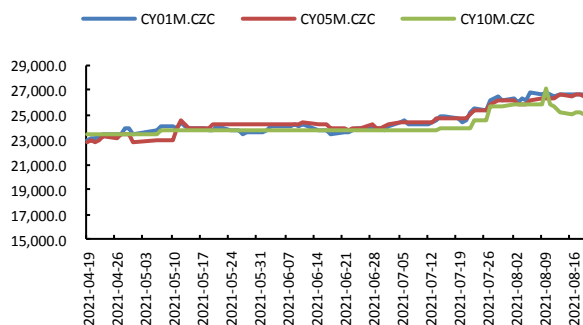
从业资格号：F3048102

一、相关图表
图1 郑棉主力


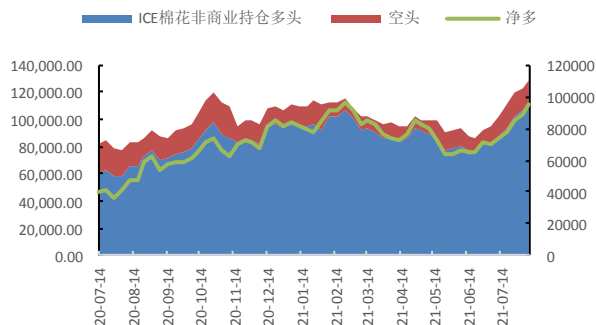
数据来源: wind、国都期货研究所

图2 ICE 2号棉

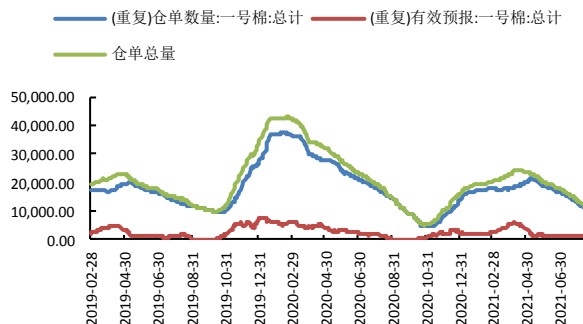

数据来源: wind、国都期货研究所

图3 郑棉纱主力


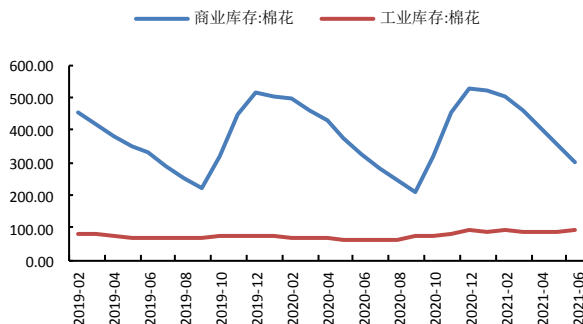
数据来源: wind、国都期货研究所

图4 ICE 棉持仓


数据来源: wind、国都期货研究所

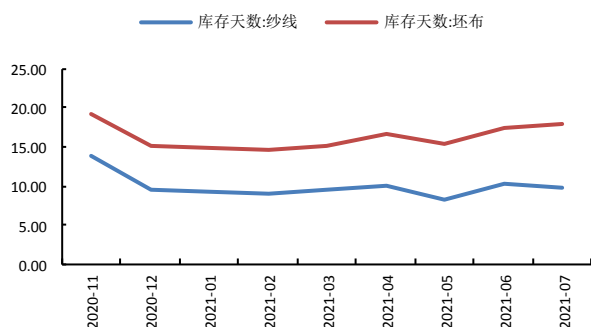
图5 郑棉仓单


数据来源: wind、国都期货研究所

图6 棉花库存


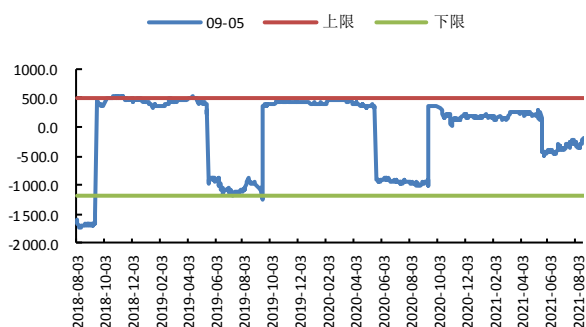
数据来源: wind、国都期货研究所

图7 棉纱、坯布库存



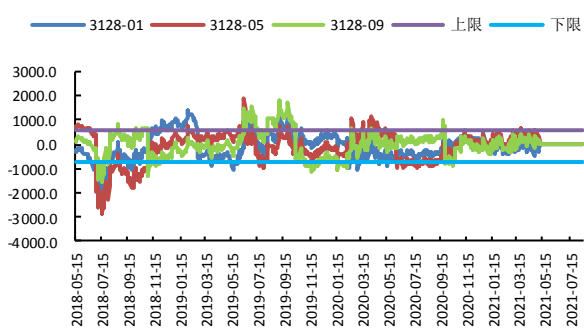
数据来源: wind、国都期货研究所

图8 CF9-5 合约价差



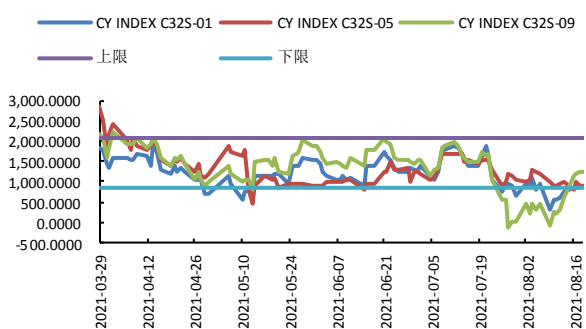
数据来源: wind、国都期货研究所

图9 棉花基差



数据来源: wind、国都期货研究所

图10 棉纱基差



数据来源: wind、国都期货研究所

分析师简介

赵睿，国都期货研究所棉花期货分析师，金融硕士学历。擅长基本面分析，对棉花产业链有丰富的研究经验。

国都期货研究所简介

国都期货研究所拥有一支由多名博士、硕士组成的高水平研究团队，成员来自澳洲国立大学、中国人民大学等海内外一流名校，具有丰富的衍生品投资经验，一直坚守“贴近市场、客观分析、独立判断、创造价值”的核心理念，为机构客户、产业客户提供研究分析、交易咨询、产品设计、风险管理等专业服务。本土智慧，全球视野，国都期货研究所始终与投资者在一起，携手共赢。

免责声明

如果您对本报告有任何意见或建议，请致信于国都信箱(yffwb@guodu.cc)，欢迎您及时告诉我们您对本刊的任何想法！

本刊所有信息均建立在可靠的资料来源基础上。我们力求能为您提供精确的数据，客观的分析和全面的观点。但我们必须声明，对所有信息可能导致的任何损失概不负责。

本报告并不提供量身定制的投资建议。报告的撰写并未虑及读者的具体财务状况及目标。国都期货研究团队建议投资者应独立评估特定的投资和战略，并鼓励投资者征求专业财务顾问的意见。具体的投资或战略是否恰当取决于投资者自身的状况和目标。

版权声明：(c) 本报告版权为国都期货有限公司所有。本刊所含文字、数据和图表未经国都期货有限公司书面许可，任何人不得以电子、机械、影印、录音或其他任何形式复制、传播或存储于任何检索系统。未经许可，复制本刊任何内容皆属违反版权法行为，可能将受到法律起诉，并承担与之相关的所有损失赔偿和法律费用。涉及版权的所有问题请垂询：010-64000083。