

关注食糖保障调查、天气炒作因素

报告日期 2017-05-03

关注度：★★★

行情回顾

行情数据						交易日: 2017/05/02	
品种	收盘价	涨跌	涨跌幅	持仓量	成交量	成交持仓比	
内盘	SR1705	6533	69	1.07%	30192	7066	0.234
	SR1709	6691	80	1.21%	683210	328506	0.481
	SR1801	6791	63	0.94%	339428	76094	0.224
外盘	ICE 1705	0.0	0.0	0.00%	0	0.0	#DIV/0!
	ICE 1707	0.0	0.0	0.00%	0	0.0	#DIV/0!

现货市场

白砂糖各地区现货报价			2017/05/02
地区	白砂糖	涨跌	
广西	南宁	6770	30
	柳州	0	0
云南	昆明	6540	50
广东	湛江	6700	20
新疆	乌鲁木齐	6650	0

策略跟踪

品种	建议	合约	进场日期	进场点位	止损点位	止盈点位	目标点位
白糖	空单持有	SR1709	4月10日	6720	6820		

主力合约



研究所

杨润泽

从业资格号: F3030761

电话: 010-84183058

邮箱: yangrunze@guodu.cc

一、行情观点

品种	资讯	观点	展望	操作建议
白糖	<p>1、美国商品期货交易委员会（CFTC）最新报告显示，截至4月25日当周，对冲基金及大型投机客持有的原糖净多头仓位跌至14个月低位78,859手，较前周减少12,861手，连续第11周减持。总持仓为775,917手，较前周大减14,203手。</p> <p>2、商务部于3月17日宣布将食糖保障措施调查期限延长2个月，于5月22日前结束调查。</p> <p>3、广西糖网2日讯 截至4月20日，云南累计入榨面积337.77万亩，同比减少23.04万亩；入榨甘蔗1318.11万吨，同比减少46.79万吨；平均产糖率为12.57%，同比提高0.27%；产糖165.73万吨，同比减产2.1万吨。累计工业销售55.10万吨，同比减少4.35万吨；产销率为33.25%，同比下降2.18%。其中4月份截至20日累计产糖23.88万吨，销糖8.79万吨。</p>	<p>白糖主力合约SR1709上一交易日报收6691，涨跌69，涨跌幅1.21%，持仓量683210，成交量328506，成交持仓比0.481。基本上，全球糖产量预计将进入增产周期，该预期此前已反应到内外盘走势之上，目前国际市场热点在印度进口糖上；此外，欧盟今年转为食糖净出口国，或将利空糖价。食糖进口保障调查结果临近的影响（此前延期至5月22日前结束调查）将对国内糖市造成冲击。随着天气炒作因素的临近，白糖或将迎来一波上涨行情，但受制于大周期和范围上的全球供需影响，长期来看仍然利空。短期关注食糖进口保障调查结果，中期关注天气炒作信息、印度糖进口政策。</p>	<p>短期震荡，中期关注天气炒作因素，长期偏空</p>	<p>趋势：短期震荡，中期关注天气炒作因素，长期偏空；进场日期4月10日，进场点位6720止损点位6820。</p>

二、市场监测

图1 内外盘白糖期货价格走势

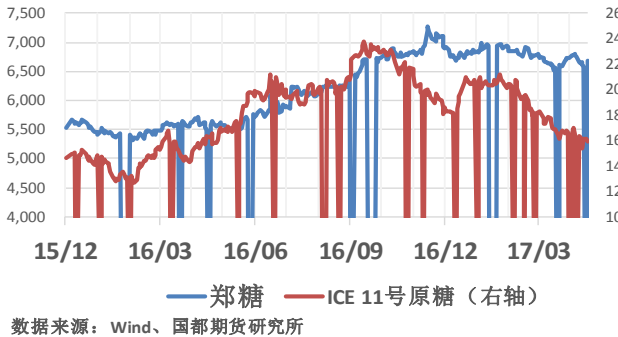


图2 全球白糖供需平衡

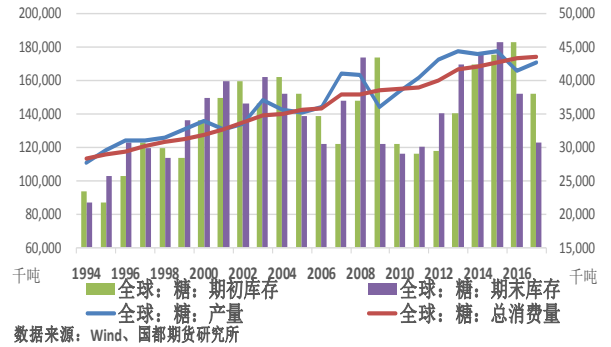


图3 国内市场进出口月度数据

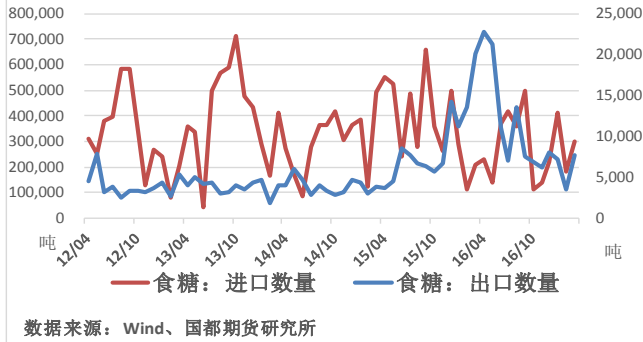


图4 巴西糖产量

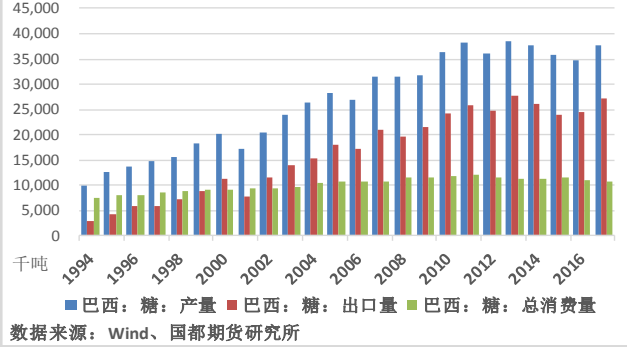


图5 重点制糖企业糖销率

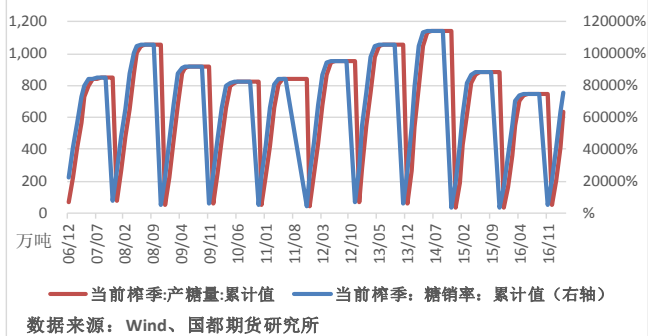
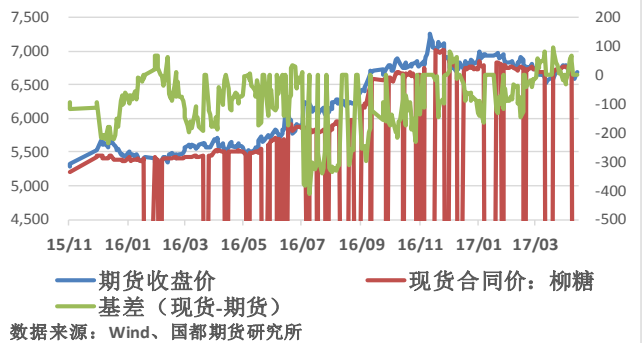


图6 国内白糖基差



分析师简介

杨润泽，国都期货研究所农产品期货分析师，美国斯蒂文斯理工学院管理学硕士，中央财经大学经济学学士。

国都期货研究所简介

国都期货研究所拥有一支由多名博士、硕士组成的高水平研究团队，成员来自澳洲国立大学、中国人民大学等海内外一流名校，具有丰富的衍生品投资经验，一直坚守“贴近市场、客观分析、独立判断、创造价值”的核心理念，为机构客户、产业客户提供研究分析、交易咨询、产品设计、风险管理等专业服务。本土智慧，全球视野，国都期货研究所始终与投资者在一起，携手共赢。

免责声明

如果您对本报告有任何意见或建议，请致信于国都信箱(yfb@guodu.cc)，欢迎您及时告诉我们您对本刊的任何想法！

本刊所有信息均建立在可靠的资料来源基础上。我们力求能为您提供精确的数据，客观的分析和全面的观点。但我们必须声明，对所有信息可能导致的任何损失概不负责。

本报告并不提供量身定制的投资建议。报告的撰写并未虑及读者的具体财务状况及目标。国都期货研究团队建议投资者应独立评估特定的投资和战略，并鼓励投资者征求专业财务顾问的意见。具体的投资或战略是否恰当取决于投资者自身的状况和目标。

版权声明：(c) 本报告版权为国都期货有限公司所有。本刊所含文字、数据和图表未经国都期货有限公司书面许可，任何人不得以电子、机械、影印、录音或其他任何形式复制、传播或存储于任何检索系统。未经许可，复制本刊任何内容皆属违反版权法行为，可能将受到法律起诉，并承担与之相关的所有损失赔偿和法律费用。涉及版权的所有问题请垂询：010-64000083。