

关注巴西汇率、天气炒作

关注度：★★★

行情回顾

| 行情数据 | | | | | | 交易日: 2017/06/23 | |
|------|----------|------|-----|--------|--------|-----------------|-------|
| 品种 | 收盘价 | 涨跌 | 涨跌幅 | 持仓量 | 成交量 | 成交持仓比 | |
| 内盘 | SR1709 | 6532 | 45 | 0.69% | 584938 | 366336 | 0.626 |
| | SR1801 | 6539 | -12 | -0.18% | 377988 | 202654 | 0.536 |
| | SR1805 | 6467 | -15 | -0.23% | 47420 | 13774 | 0.290 |
| 外盘 | ICE 1707 | 13.0 | 0.2 | 1.40% | 103568 | 49316 | 0.476 |
| | ICE 1710 | 13.2 | 0.2 | 1.30% | 409478 | 58437 | 0.143 |

现货市场

| 白砂糖各地区现货报价 | | | | 2017/06/23 |
|------------|------|------|---|------------|
| 地区 | 白砂糖 | 涨跌 | | |
| 广西 | 南宁 | 6720 | 0 | |
| | 柳州 | 6640 | 0 | |
| 云南 | 昆明 | 6435 | 0 | |
| 广东 | 湛江 | 6620 | 0 | |
| 新疆 | 乌鲁木齐 | 6600 | 0 | |

策略跟踪

| 品种 | 建议 | 合约 | 进场日期 | 进场点位 | 止损点位 | 止盈点位 | 目标点位 |
|----|----------|--------|------|------|------|------|------|
| 白糖 | 加仓 试空 | SR1709 | 6月7日 | 6611 | 6750 | | |

报告日期 2017-06-26

主力合约



研究所

杨润泽

从业资格号: F3030761

电话: 010-84183058

邮箱: yangrunze@guodu.cc

一、行情观点

| 品种 | 资讯 | 观点 | 展望 | 操作建议 |
|----|---|---|-----------------------------|--|
| 白糖 | <p>1、澳大利亚农业资源经济局(Abares)下调全球糖价预估至三年低点,因预计下一年度全球糖库存不会出现进一步下滑,尽管热带气旋“黛比”导致澳大利亚产量减少。</p> <p>Abares预计纽约原糖期货2017/18年度均价为每磅15.0美分。</p> <p>远低于三个月前预估的每磅22.0美分,但表明糖价将自目前水平反弹,因目前的期货曲线显示下一年度糖均价大体在每磅14.4美分。</p> <p>Abares称:“糖价预估下修是因预计2017/18年度产量增加,全球糖库存将自三年来首次增加。”</p> <p>2、巴西食糖和乙醇生产巨头Copersucar表示,其与嘉吉公司创办的合资公司Alvean提高了在巴西的糖采购量,增加的采购量来自独立糖厂。</p> <p>Copersucar尚未改变糖/乙醇生产结构,称糖厂会产生更好的回报。原糖期货下跌是受2017/18年度北半球糖产量巨大的预期拖累。在2017/18年度,Alvean的糖贸易量料增加4%或5%。</p> <p>位于美国的子公司Eco-Energy设法吸引新的乙醇供应商来提高贸易量。</p> <p>受到过度降雨影响,巴西中南部糖厂将面临无法压榨所有可用甘蔗的风险。</p> <p>3、美国商品期货交易委员会(CFTC)最新报告显示,截至6月13日当周,对冲基金及大型投机客持有的原糖净多头仓为11850手,较前周大减10272手,为最近18周内第17次缩水,突破逾22个月新低。</p> <p>总持仓为854313手,较前周增加12208手。</p> <p>4、欧盟第四大糖生产商Cristal Union周一表示,由于欧洲长达数周的干燥天气,其糖产量和出口料低于预期。Cristal Union最初预测2017/18年度糖出口将在60-70万吨,高于欧盟配额规定的20-30万吨。公司首席执行官表示:“我们已准备了60-70万吨。”其并称,有关Cristal Union旗下17万公顷甜菜田的产量或出口量,目前还太早,无法给出具体的预测,但含糖量受到影响,如果天气继续干燥,含糖量可能会进一步降低。</p> | <p>白糖主力合约SR1709上一交易日报收6532,涨跌45,涨跌幅0.69%,持仓量584938,成交量366336,成交持仓比0.626。巴西总统贿赂案爆发后,巴西雷亚尔走低,关注后续变化对巴西糖出口的影响。基本上,全球糖产量预计将进入增产周期,该预期此前已反应到内外盘走势之上,目前国际市场热点在印度进口糖上;此外,欧盟今年转为食糖净出口国,或将利空糖价。食糖进口保障调查结果符合市场预期,市场目前未有过激反应。随着天气炒作因素的临近,白糖或将迎来一波上涨行情,但受制于大周期和范围上的全球供需影响,长期来看仍然利空。短期关注食糖进口保障调查后续变化,中期关注天气炒作信息、印度糖进口政策。</p> | <p>短期震荡,中期关注天气炒作因素,长期偏空</p> | <p>趋势:短期震荡,中期关注天气炒作因素,长期偏空 进场日期6月1日,进场点位6611止损点6750。</p> |

二、市场监测

图1 内外盘白糖期货价格走势

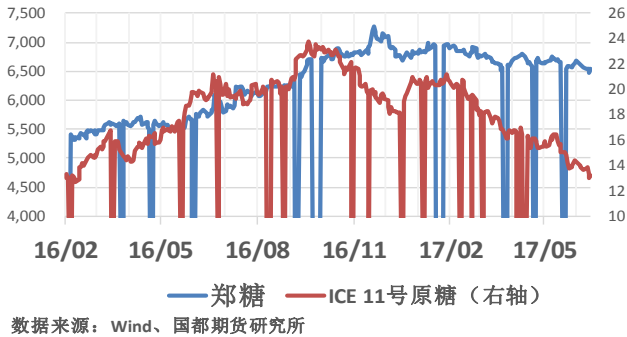


图2 全球白糖供需平衡

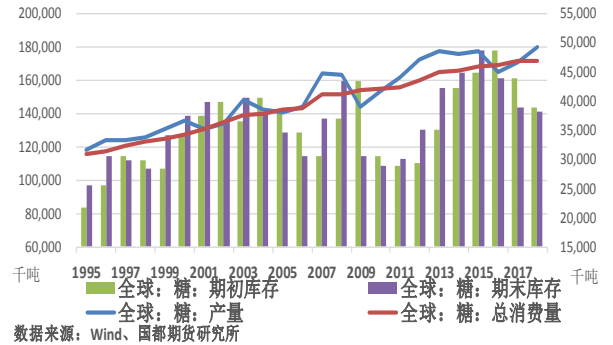


图3 国内市场进出口月度数据

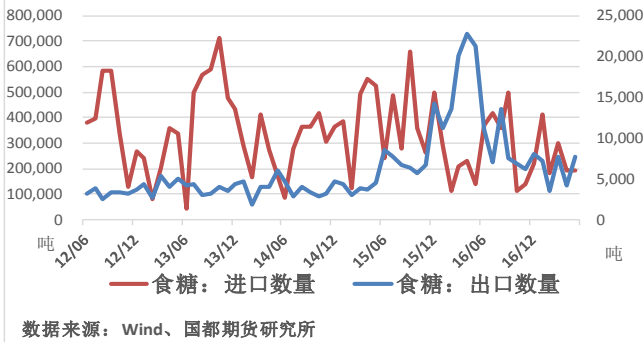


图4 巴西糖产量

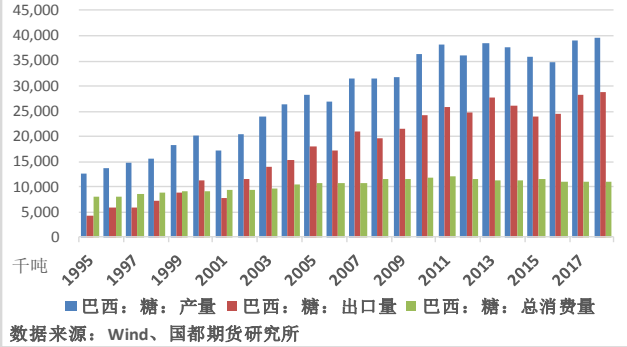


图5 重点制糖企业糖销率

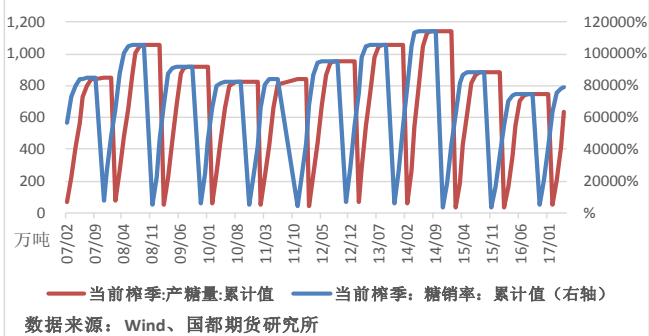
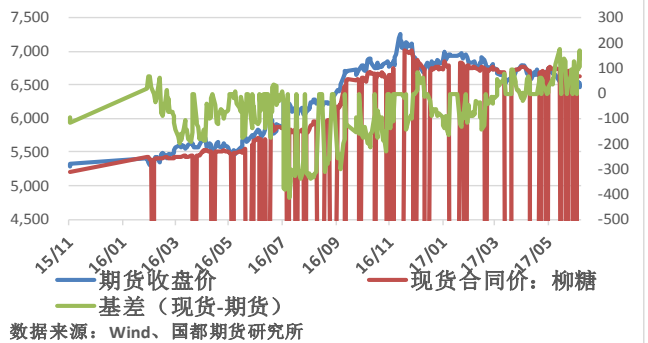


图6 国内白糖基差



分析师简介

杨润泽，国都期货研究所农产品期货分析师，美国斯蒂文斯理工学院管理学硕士，中央财经大学经济学学士。

国都期货研究所简介

国都期货研究所拥有一支由多名博士、硕士组成的高水平研究团队，成员来自澳洲国立大学、中国人民大学等海内外一流名校，具有丰富的衍生品投资经验，一直坚守“贴近市场、客观分析、独立判断、创造价值”的核心理念，为机构客户、产业客户提供研究分析、交易咨询、产品设计、风险管理等专业服务。本土智慧，全球视野，国都期货研究所始终与投资者在一起，携手共赢。

免责声明

如果您对本报告有任何意见或建议，请致信于国都信箱(yfb@guodu.cc)，欢迎您及时告诉我们您对本刊的任何想法！

本刊所有信息均建立在可靠的资料来源基础上。我们力求能为您提供精确的数据，客观的分析和全面的观点。但我们必须声明，对所有信息可能导致的任何损失概不负责。

本报告并不提供量身定制的投资建议。报告的撰写并未虑及读者的具体财务状况及目标。国都期货研究团队建议投资者应独立评估特定的投资和战略，并鼓励投资者征求专业财务顾问的意见。具体的投资或战略是否恰当取决于投资者自身的状况和目标。

版权声明：(c) 本报告版权为国都期货有限公司所有。本刊所含文字、数据和图表未经国都期货有限公司书面许可，任何人不得以电子、机械、影印、录音或其他任何形式复制、传播或存储于任何检索系统。未经许可，复制本刊任何内容皆属违反版权法行为，可能将受到法律起诉，并承担与之相关的所有损失赔偿和法律费用。涉及版权的所有问题请垂询：010-64000083。