

## 国都股指期货日报

### 国都期货研发服务部

分析师：徐疆

执业编号：F0269651

电话：010-84183067

邮箱：xujiang@guodu.cc

本报告中所有数据均来自国都期货。

地址：北京市东城区东直门南大街3号国华投资大厦10层  
国都期货有限公司  
网址：www.guodu.cc



### 【行情回顾】

股指今日呈现低开低走趋势，两市早盘双双低开后震荡下行，沪指下探至2300点和十日线附近得到一定支撑有所企稳，随后沪指在五日线附近保持横盘整理趋势。午后沪指延续在低位徘徊，盘中银行、铁路基建等板块一度小幅拉升，但市场观望气氛浓厚，多方呈现明显弱势，临近尾盘沪指一度跌破2300点。昨日强势的环保、地产、券商等板块纷纷出现调整，两市成交量较昨日进一步减小。

盘面上，医药板块领涨大盘，前期强势的环保板块领跌两市。

资金流向方面，沪市资金流出31.55亿元，深市资金流出25.98亿元。

今日期现基差今日期现基差仍然为负，但不存在期现套利机会，IF1207与IF1208目前核心价差约为-6，日内跨期套利机会存在。持仓方面，主力会员多单大幅增持，后市值得关注。

### 【基本面要闻】

1. (G20) 金砖国家声明：将寻求通过货币互换促进金融稳定
2. 西班牙4月商业银行坏账比率升至8.72%
3. 美国5月工业产出月率意外下滑

### 【投资建议】

由于外盘陷入调整，A股今日缺少外部提振，加上市场对即将到来的IPO融资潮的担忧以及上市公司盈利下滑的打击，导致A股今日尾盘跳水。目前，欧债危机已缓和，市场注意力将重回基本面，经济下行是大势所趋，A股将难有大幅上涨行情，但由于目前市场估值已经极为悲观，下跌空间亦不大，市场或将维持震荡。

操作建议：离场观望。

## 附录 1：期指当日运行情况

这部分内容旨在向投资者展现代日期指 4 合约运行情况的全貌以及 4 合约基差的变化。

表 1: 期指合约运行情况

合约	前收盘价	开盘价	最高价	最低价	收盘价	成交量	成交额	涨跌	涨跌幅(%)	持仓量	结算价
当月合约	2572.4	2572.2	2573	2550.2	2558	292607	2.25E+11	-14.3999	-0.56	50132	2571.6
下月合约	2576.6	2574.8	2576	2555	2562	2786	2.14E+09	-14.6001	-0.57	1127	2575.4
下季合约	2582.4	2582	2582.4	2562.6	2569.6	2246	1.73E+09	-12.7998	-0.5	8115	2581.8
隔季合约	2601.2	2600.2	2600.2	2583.2	2588	396	3.08E+08	-13.2	-0.51	1835	2601.2

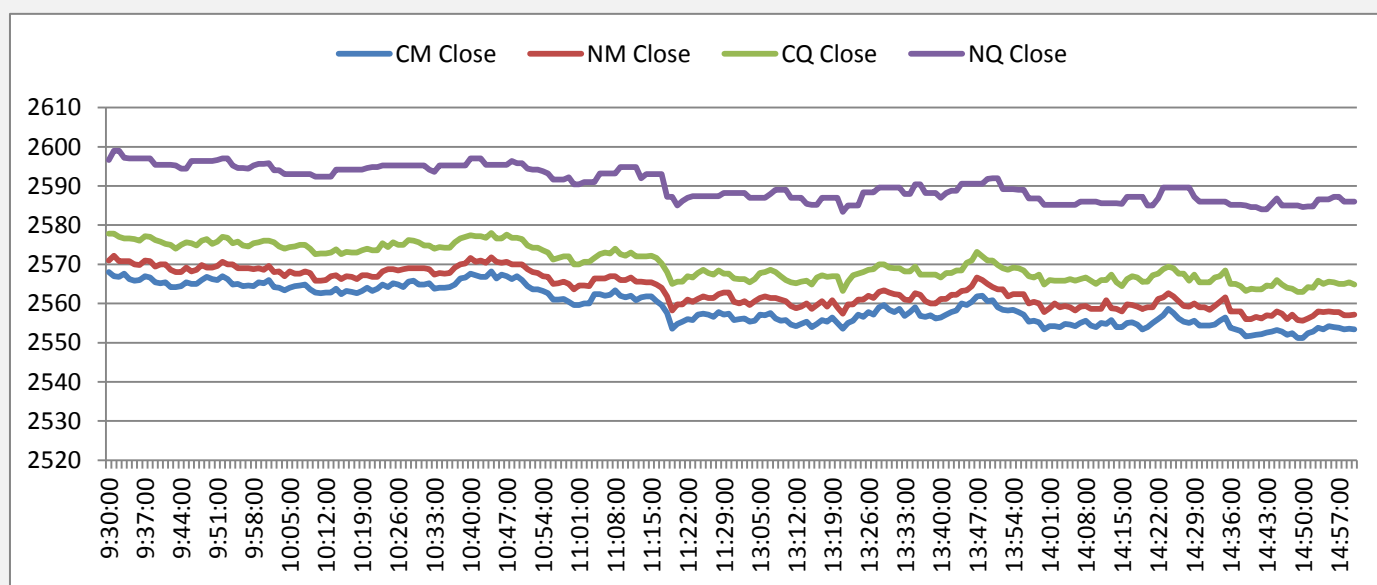
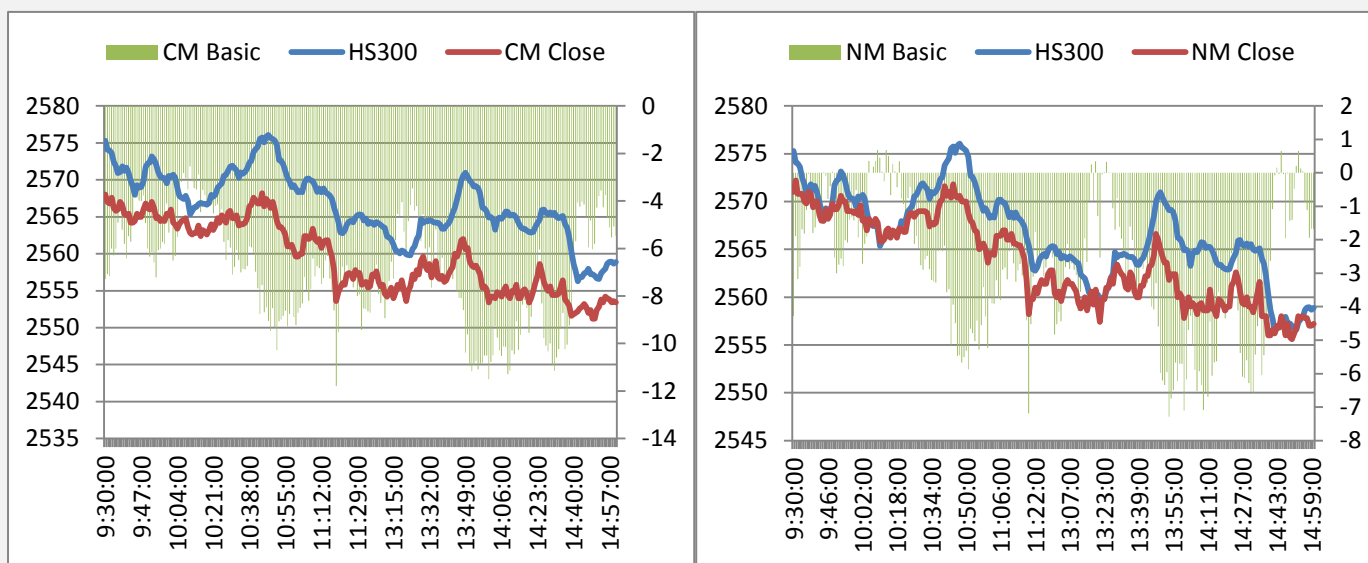
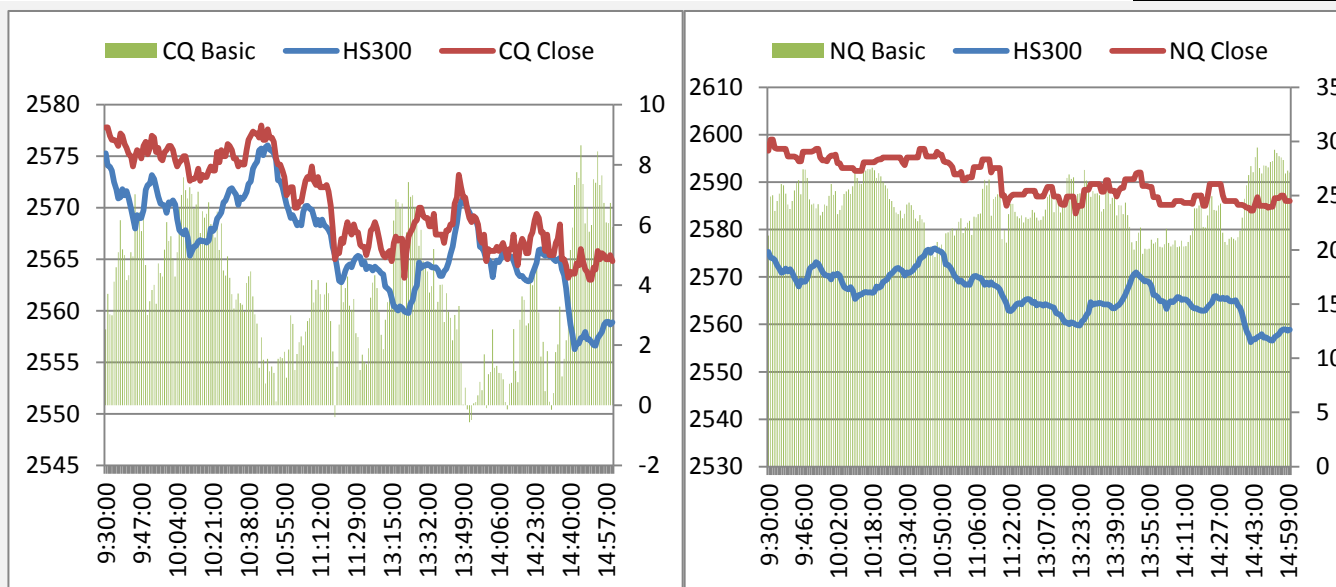


图 2: 期指 4 合约日内基差图





## 附录 2：A 股市场运行情况

这部分内容旨在向投资者呈现 A 股市场今日运行的全貌，各板块的涨跌幅以及与指数相关度可作为大盘走势的辅助判断参数。对行业熟悉的投资者可从几个与指数相关性最高的行业分析入手判断大盘未来走势。

表 2：A 股市场各指数行情

指数	前收盘价	开盘价	最高价	最低价	收盘价	成交量	成交额	涨跌	涨跌幅(%)
上证指数	2316.05	2313.46	2313.46	2298.39	2300.8	6.01E+09	5.79E+10	-15.25	-0.66
沪深 300	2581.21	2577.36	2577.36	2556.1	2558.62	3.27E+09	3.7E+10	-22.5898	-0.88
深圳成指	9979.06	9954	9954	9829.66	9848.16	4.36E+08	6.52E+09	-130.899	-1.31
中小板指	4671.34	4668.87	4677.73	4635.28	4644.27	4.62E+08	6.1E+09	-27.0698	-0.58
创业板指	752.98	751.27	752.77	746.09	747.49	2.97E+08	4.65E+09	-5.49	-0.73

图 3:沪深 300 各版块涨跌幅

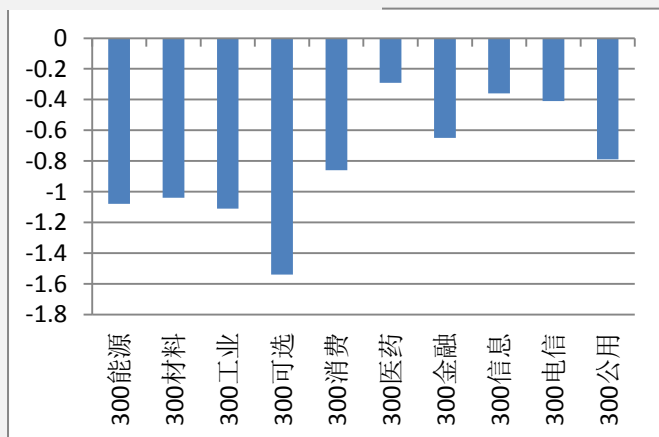
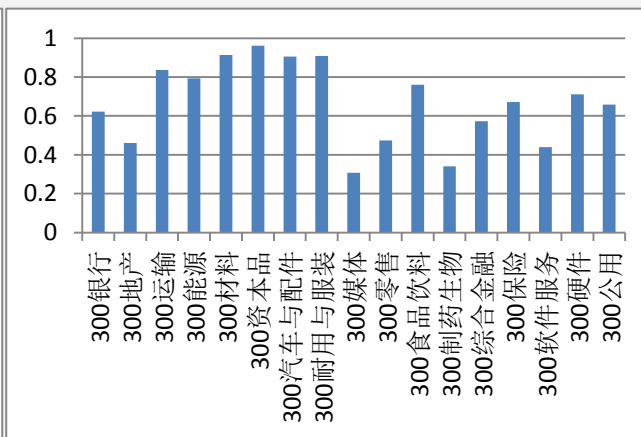


图 4:沪深 300 各版块 100 日内与指数相关度



### 附录 3：期指套利机会

图 5 与图 6 描述的是期现套利机会，若蓝线穿越红线代表有正向套利机会（卖出期指合约同时买入现货组合），蓝线穿越绿线代表有反向套利机会（买入期指合约同时卖出现货组合）。

图 7 描述的是当月合约与下月合约的跨期套利机会，据我们的测算，目前跨期套利的成本为一个点，价差超过核心波动区间一个点以上便有套利机会。即蓝线在红线上 1 个点以上时卖出下月合约同时买入当月合约，蓝线在红线下 1 个点以上时，买入下月合约同时卖出当月合约。

图 5: 当月合约套利机会

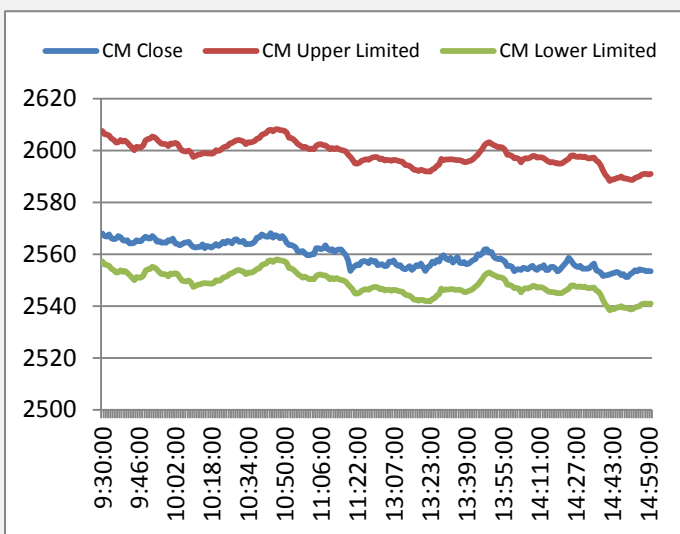


图 6: 下月合约套利机会

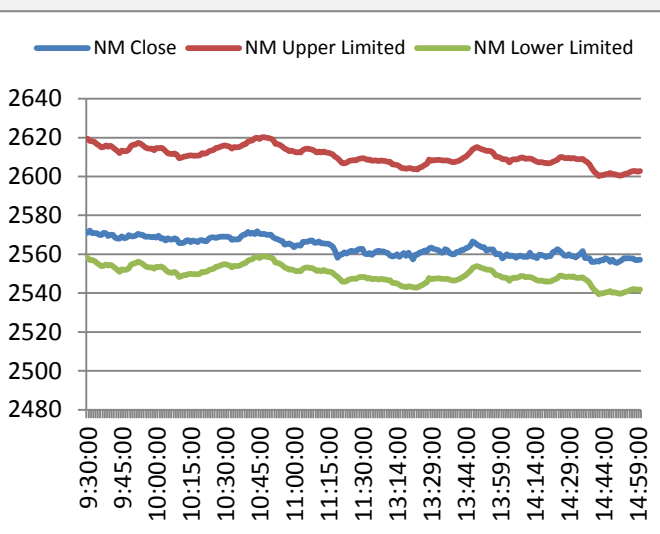
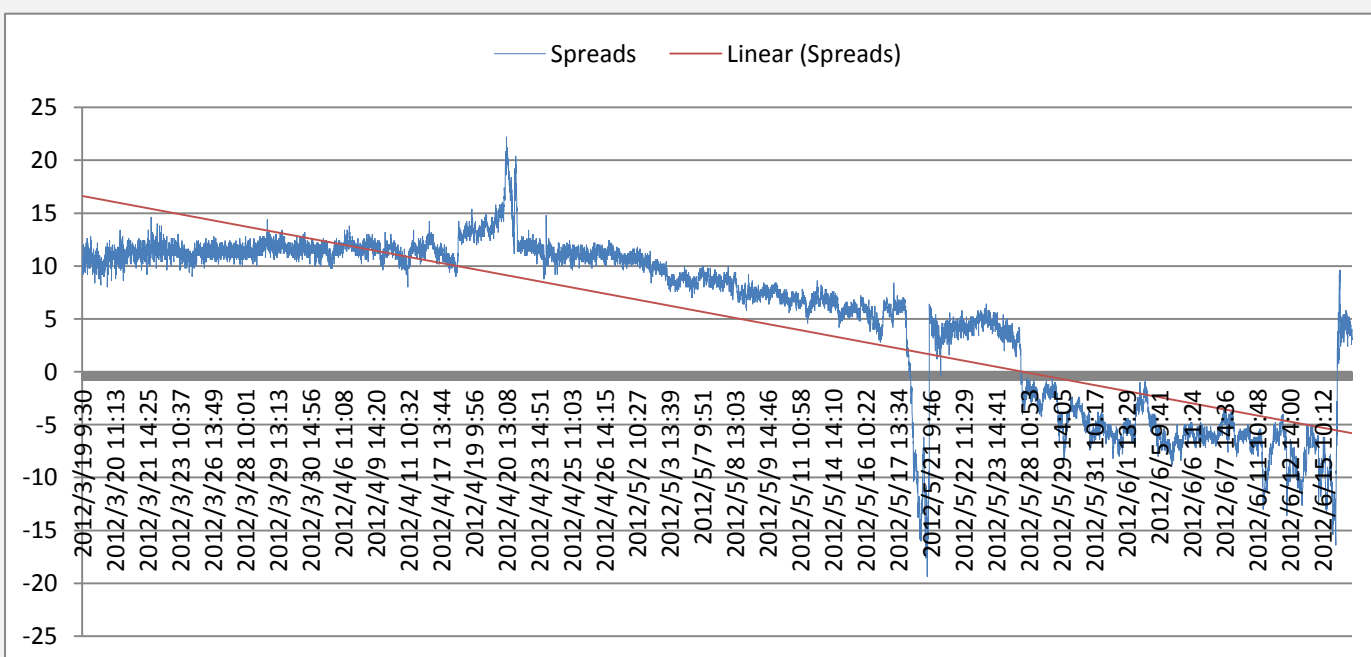


图 7: 当月合约与下月合约跨期套利机会



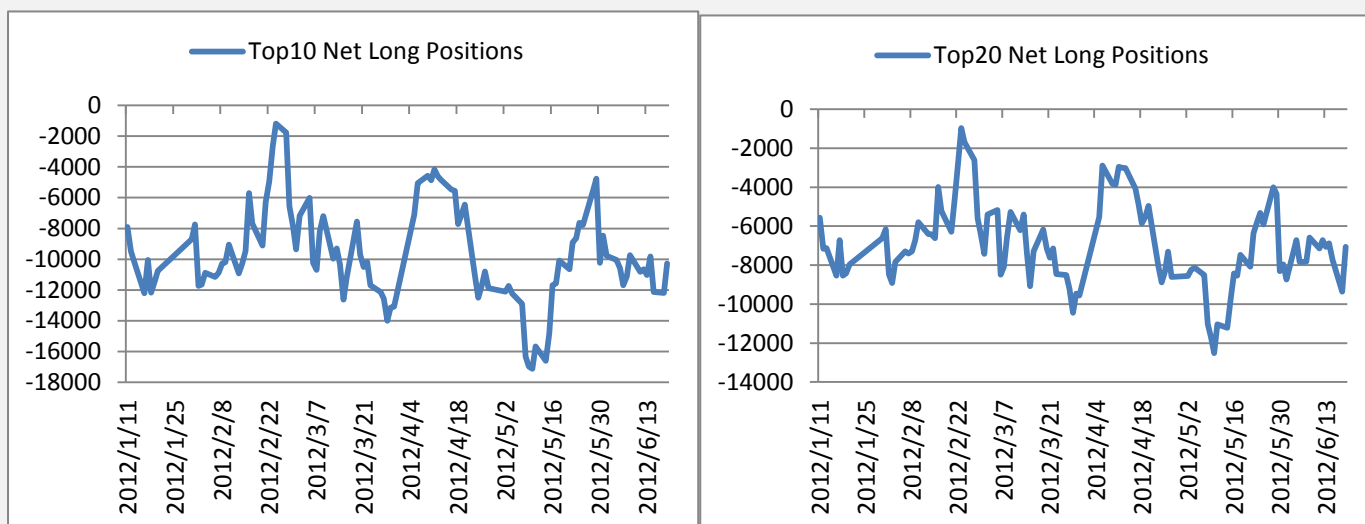
## 附录 4：主力会员持仓情况

这部分内容旨在向投资者呈现期指主力会员持仓的变化情况，让投资者更好的把握主力的动向。

表 3:前 20 名会员持仓情况

	会员名称	持多单量	日增减		会员名称	持空单量	日增减
1	国泰君安	4089	446	1	国泰君安	7595	-392
2	银河期货	2729	253	2	海通期货	5699	14
3	中证期货	2722	167	3	中证期货	5030	279
4	华泰长城	2621	268	4	光大期货	4260	-274
5	广发期货	2273	70	5	广发期货	2488	-14
6	海通期货	2270	53	6	招商期货	2241	-124
7	南华期货	2195	227	7	申银万国	1985	8
8	光大期货	1721	79	8	华泰长城	1906	55
9	申银万国	1602	72	9	中粮期货	1563	70
10	鲁证期货	1477	80	10	南华期货	1220	245
11	国信期货	1450	439	11	国信期货	1171	169
12	浙江永安	1391	-198	12	中信建投	1035	32
13	金瑞期货	1278	-224	13	大华期货	854	252
14	上海东证	1217	204	14	鲁证期货	851	-210
15	浙商期货	1143	88	15	银河期货	737	31
16	信达期货	1129	70	16	浙商期货	710	11
17	招商期货	1082	118	17	浙江永安	632	294
18	格林期货	839	22	18	兴业期货	629	-99
19	兴业期货	771	95	19	宝城期货	624	344
20	东海期货	753	51	20	上海东证	584	-635
	总和	34752	2380		总和	41814	56

图 8:前 10 名会员净多单



## 附录 5：流动性

这部分内容旨在向投资者呈现目前市场流动性的状况，SHIBOR 以及票据转贴利率反映了银行间资金的紧张状况（数值越高，资金越紧张），国债收益率反映了目前投资者对风险资产的偏好（收益率越低对风险资产偏好越高）。

图 10:SHIBOR 利率走势图

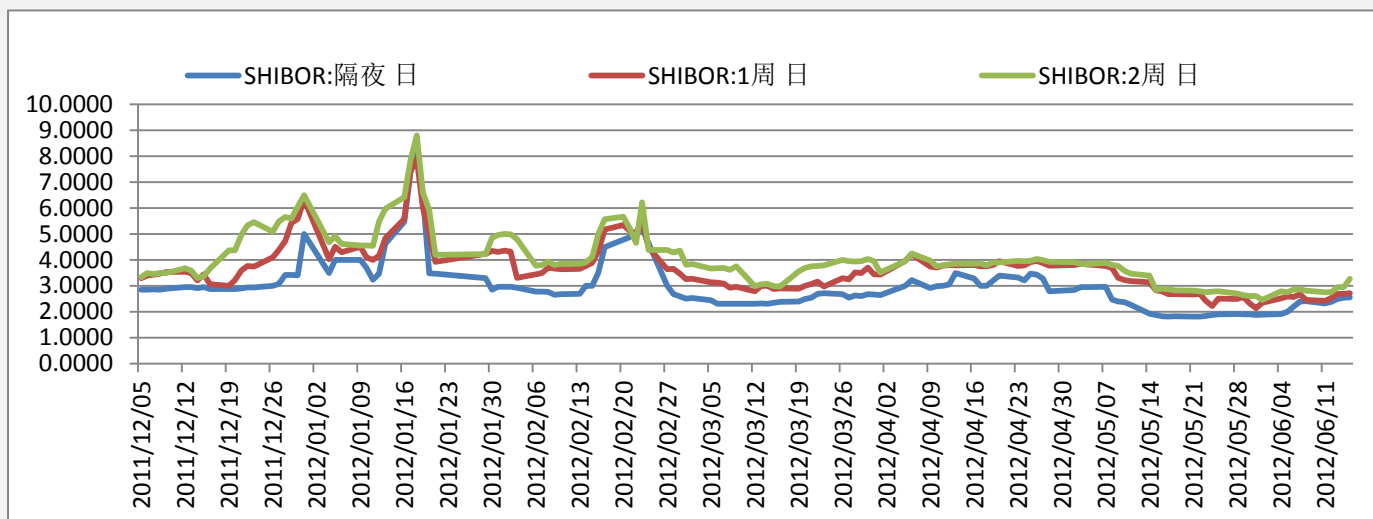


图 11:国债收益率走势图

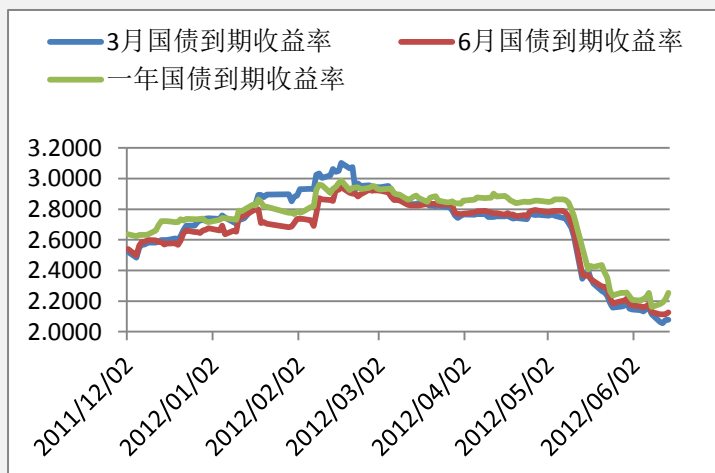
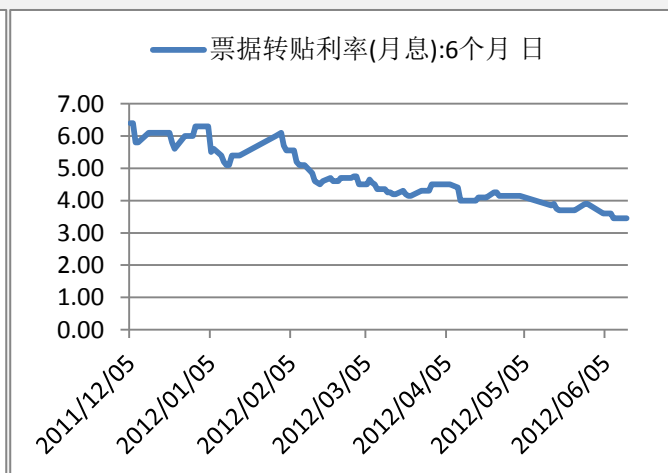


图 12:票据直贴利率走势图



## 附录 6：融资融券情况

融资融券余额的多少反映了投资者参与股市的热情，可作为一个人气指标。融资余额越多，买入意愿越强，融券余额越多，卖出意愿越强。

图 13:融资余额

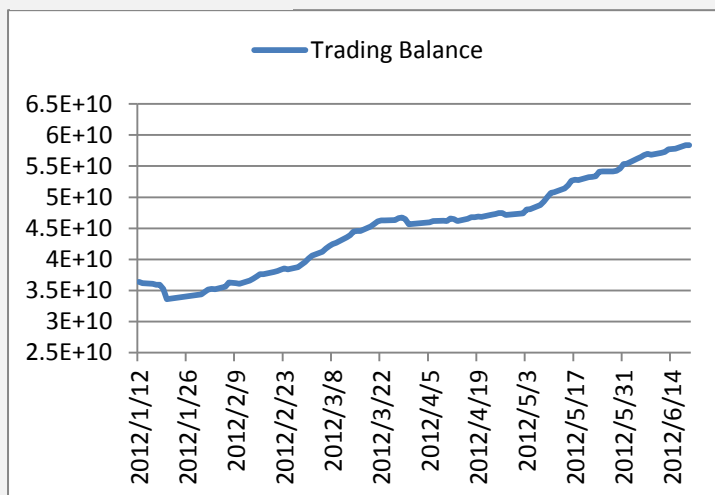
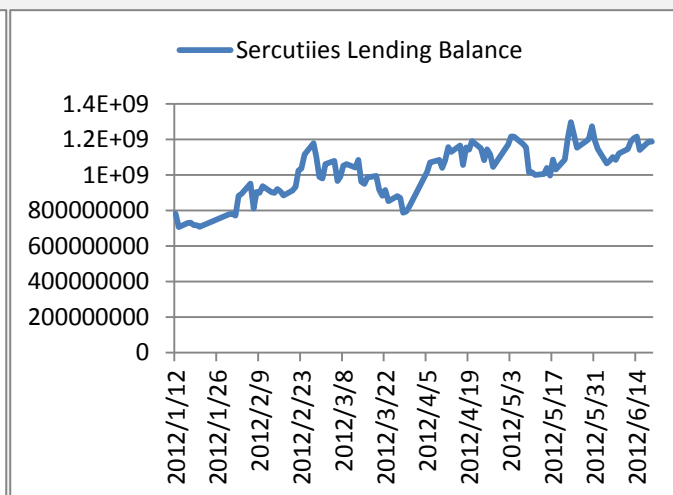


图 14: 融券余额



## 附录 7：明日将公布的经济数据

时间	事件	经济体	实际值	预期值	前值
2012年06月20日 22:30	美国上周 EIA 精炼油库存变化	美国	--	--	
2012年06月20日 22:30	美国上周 EIA 汽油库存变化	美国	--	--	
2012年06月20日 22:30	美国上周 EIA 原油库存变化	美国	--	--	
2012年06月20日 17:00	瑞士 6 月 ZEW 经济预期指数	瑞士	--	--	-4
2012年06月20日 17:00	瑞士 6 月 ZEW 经济预期指数	瑞士	--	--	-4
2012年06月20日 16:30	英国 4 月三个月 ILO 失业率	英国	--	--	8.2
2012年06月20日 16:30	英国 4 月 3 个月平均工资年率 (不包括红利)	英国	--	--	1.6
2012年06月20日 16:30	英国 4 月 3 个月平均工资年率 (包括红利)	英国	--	--	0.6
2012年06月20日 16:30	英国 5 月失业金申请人数变化	英国	--	--	-1.37
2012年06月20日 16:30	英国 5 月失业率	英国	--	--	4.9
2012年06月20日 15:00	日本 5 月便利店销售年率	日本	--	--	6.1
2012年06月20日 14:00	德国 5 月生产者物价指数年率	德国	--	--	2.4
2012年06月20日 14:00	德国 5 月生产者物价指数月率	德国	--	--	0.2
2012年06月20日 12:30	日本 4 月所有产业活动指数月率	日本	--	--	-0.3
2012年06月20日 09:30	澳大利亚第一季度新屋开工季率	澳大利亚	--	--	-6.9
2012年06月20日 09:00	澳大利亚 5 月 DEWR 熟练工职位空缺指数月率	澳大利亚	--	--	-0.8
2012年06月20日 08:30	澳大利亚 4 月 Westpac 领先指标月率	澳大利亚	--	--	0.4
2012年06月20日 08:00	澳大利亚 4 月咨商会领先指标月率	澳大利亚	--	--	0.2
2012年06月20日 07:50	日本 5 月商品贸易帐 (季调后)	日本	--	--	-4802
2012年06月20日 07:50	日本 5 月商品贸易帐 (未季调)	日本	--	--	-5203
2012年06月20日 06:45	新西兰第一季度经常帐	新西兰	--	--	-27.63
2012年06月19日 20:30	加拿大 4 月批发销售月率	加拿大	--	--	0.4



2012年06月19日20:30	美国5月营建许可年率	美国	--	--	-7
2012年06月19日20:30	美国5月新屋开工月率	美国	--	--	2.6
2012年06月19日20:30	美国5月新屋开工	美国	--	--	71.7
2012年06月19日20:30	美国5月营建许可	美国	--	--	71.5
2012年06月19日17:00	欧元区6月ZEW经济景气指数	欧元区	--	--	-2.4
2012年06月19日17:00	欧元区4月建筑业生产年率	欧元区	--	--	-3.8
2012年06月19日17:00	欧元区4月建筑业生产月率	欧元区	--	--	12.4
2012年06月19日17:00	德国6月ZEW经济现况指数	德国	--	--	44.1
2012年06月19日17:00	德国6月ZEW经济景气指数	德国	--	--	10.8
2012年06月19日16:59	盛泽丝绸价格指数		101.25	--	101.19
2012年06月19日16:45	中关村电子信息产品价格指数		88.65	--	89.02
2012年06月19日16:42	盛泽化纤价格指数		96.6	--	96.67
2012年06月19日16:30	英国4月DCLG房价指数年率	英国	1.4	--	-0.4
2012年06月19日16:30	英国5月核心零售物价指数年率	英国	--	--	3.5
2012年06月19日16:30	英国5月核心消费者物价指数月率	英国	--	--	0.6
2012年06月19日16:30	英国5月核心消费者物价指数年率	英国	2.2	--	2.1
2012年06月19日16:30	英国5月消费者物价指数年率	英国	2.8	--	3
2012年06月19日16:30	英国5月消费者物价指数月率	英国	-0.1	--	0.6
2012年06月19日16:30	英国5月零售物价指数月率	英国	0	--	0.7
2012年06月19日16:30	英国5月零售物价指数年率	英国	--	--	3.5
2012年06月19日16:30	英国5月零售物价指数年率	英国	--	--	3.5
2012年06月19日16:01	柯桥纺织价格指数		104.88	--	105.18
2012年06月19日14:17	义乌小商品价格指数		103.52	--	103.91
2012年06月19日13:00	日本4月领先指标终值	日本	95.6	--	95.1
2012年06月19日13:00	日本4月同步指标终值	日本	96.9	--	96.5
2012年06月19日09:45	5月外汇占款	中国	256122.5	--	255888.2
2012年06月19日09:22	寿光蔬菜价格指数		70.18	--	75.34
2012年06月19日09:01	成都中药材价格指数		112.92	--	114.12
2012年06月19日08:41	叠石桥家纺价格指数		97.26	--	98.14

## 免责声明:

如果您对本报告有任何意见或建议,请致信于国都信箱(yfb@guodu.cc),欢迎您及时告诉我们您对本刊的任何想法!

本刊所有信息均建立在可靠的资料来源基础上。我们力求能为您提供精确的数据,客观的分析和全面的观点。但我们必须声明,对所有信息可能导致的任何损失概不负责。



本报告并不提供量身定制的投资建议。报告的撰写并未虑及读者的具体财务状况及目标。国都期货研究团队建议投资者应独立评估特定的投资和战略，并鼓励投资者征求专业财务顾问的意见。具体的投资或战略是否恰当取决于投资者自身的状况和目标。

版权声明：(c) 本报告版权为国都期货有限公司所有。本刊所含文字、数据和图表未经国都期货有限公司书面许可，任何人不得以电子、机械、影印、录音或其他任何形式复制、传播或存储于任何检索系统。未经许可，复制本刊任何内容皆属违反版权法行为，可能将受到法律起诉，并承担与之相关的所有损失赔偿和法律费用。涉及版权的所有问题请垂询：010-64000083。