

国都股指期货日报

国都期货研发服务部

分析师：张见

执业编号：F0284384

电话：010-84180311

邮箱：zhangjian@guodu.cc

本报告中所有数据均来自国都期货。

地址：北京市东城区东直门南大街3号国华投资大厦10层
国都期货有限公司
网址：www.guodu.cc



【行情回顾】

沪深两市低开后震荡走高，沪指围绕2050点整理，尾盘权重股一度强势拉升，但无奈市场人气不足，最终仍以绿盘报收。今日成交量极度低迷，月K线4连阴。截至收盘，上证指数报2047.52点，跌幅0.25%；深证成指报8210.99点，跌幅0.11%。两市总成交量768.7亿，较前一交易日（1122.9亿）萎缩30%，本周两市总成交量4766.6亿，较上周减少10.5%。

盘面上保险，房地产板块涨幅居前，而稀土永磁，稀缺资源，有色金属，银行板块跌幅居前。

资金流向方面，沪市资金净流出11.40亿元，深市资金净流入3.91亿元，沪深300资金净流出8.02亿元。

今日期现基差运行平稳，主力合约期现基差约为12，无期现套利机会。IF1209与IF1210目前核心价差约为13，日内无跨期套利机会存在。

【基本面要闻】

1. 上市公司上半年共赚1万亿，银行占5453亿。

【投资建议】

周五期指（当月连续）低开后震荡上行，全天在2220-2230点之间窄幅波动，尾盘多头快速拉升，但仍旧被空方压制。市场仍为弱势。

操作建议：每一次冲高都是放空的机会，空单要紧跟止损。

阻力位：2257/2265 支撑位：2200/2158

附录 1：期指当日运行情况

这部分内容旨在向投资者展现代日期指 4 合约运行情况的全貌以及 4 合约基差的变化。

表 1: 期指合约运行情况

合约	前收盘价	开盘价	最高价	最低价	收盘价	成交量	成交额	涨跌	涨跌幅(%)	持仓量	结算价
当月合约	2221.8	2215	2233	2214.4	2216	356770	2.38E+11	-5.8	-0.26	77719	2224.8
下月合约	2234.2	2228	2245.2	2228	2229	5346	3.59E+09	-5.2	-0.23	4873	2237.8
下季合约	2260.6	2255	2271.2	2254.4	2255.8	1505	1.02E+09	-4.8	-0.21	9099	2263.6
隔季合约	2293.8	2290.2	2301	2287.8	2288	179	1.23E+08	-5.8	-0.25	985	2295.4

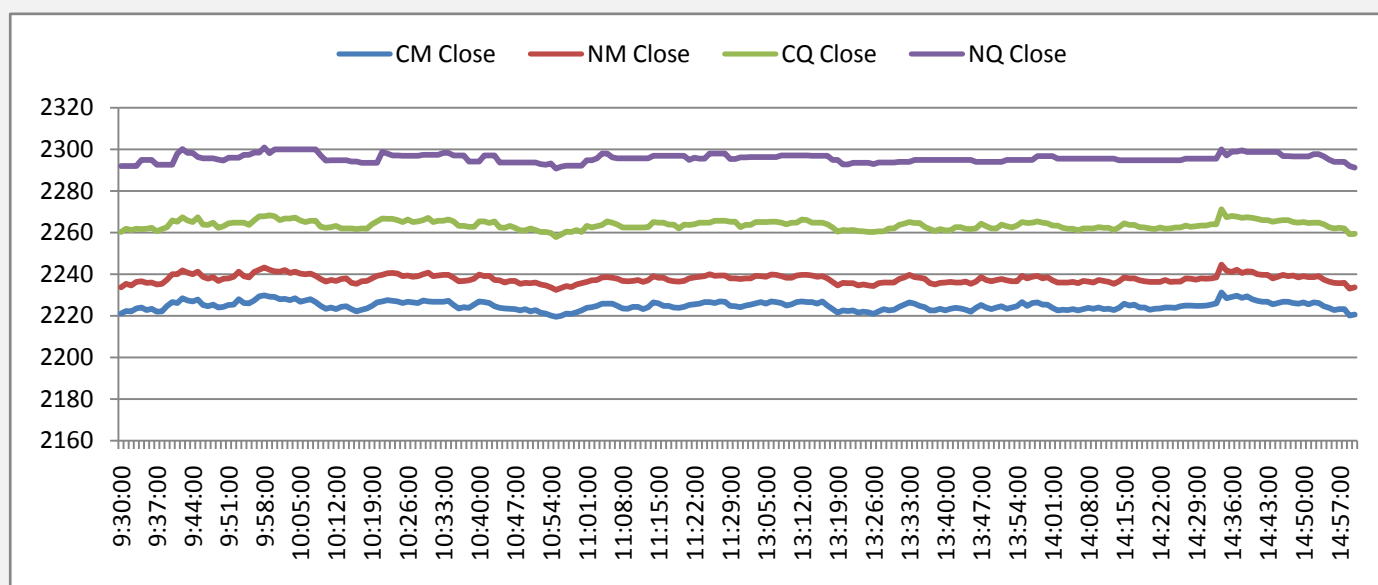
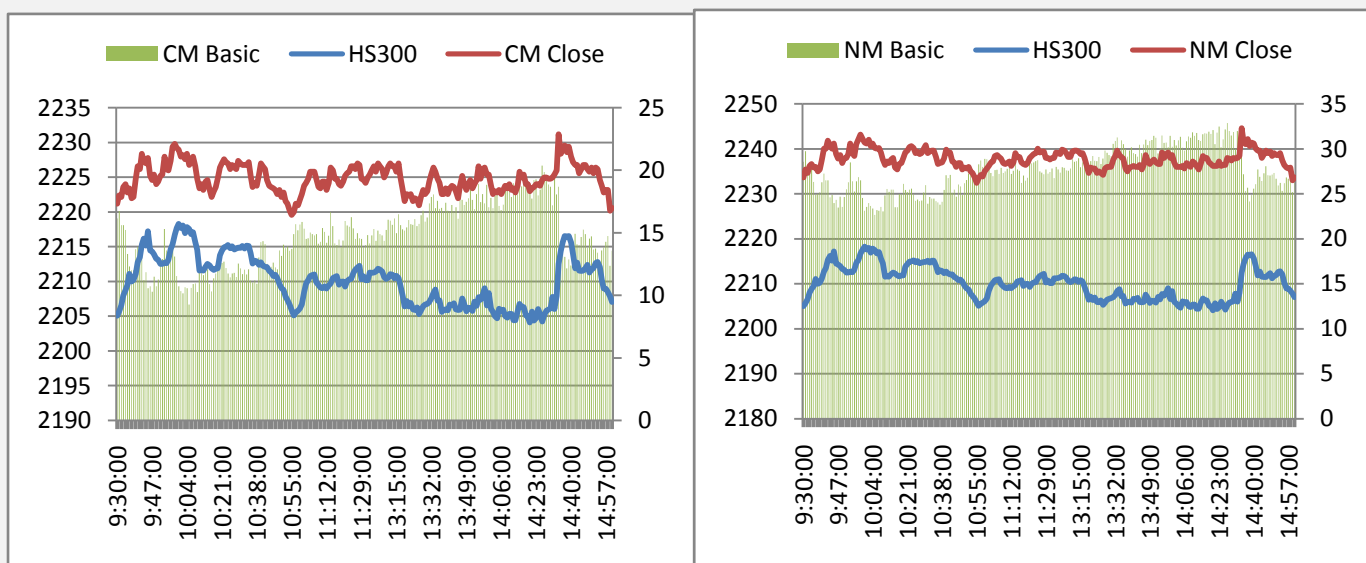
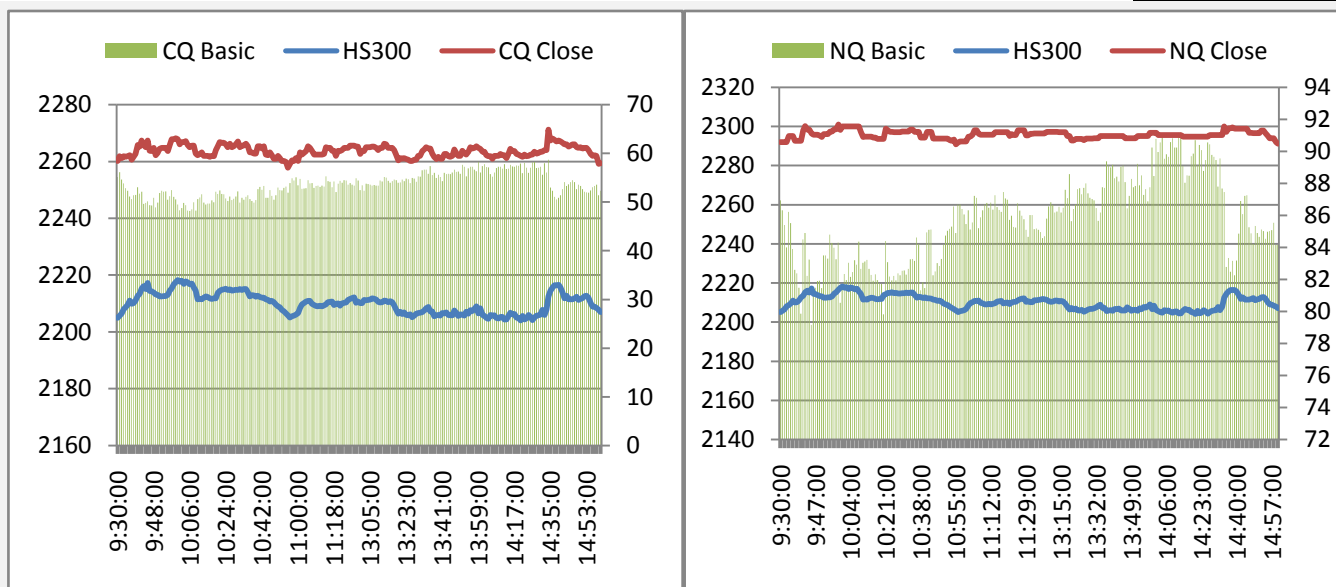


图 2: 期指 4 合约日内基差图





附录 2：A 股市场运行情况

这部分内容旨在向投资者呈现 A 股市场今日运行的全貌，各板块的涨跌幅以及与指数相关度可作为大盘走势的辅助判断参数。对行业熟悉的投资者可从几个与指数相关性最高的行业分析入手判断大盘未来走势。

表 2：A 股市场各指数行情

指数	前收盘价	开盘价	最高价	最低价	收盘价	成交量	成交额	涨跌	涨跌幅(%)
上证指数	2052.59	2046.29	2059.3	2044.65	2047.52	4.61E+09	3.53E+10	-5.0701	-0.25
沪深 300	2211.37	2205.57	2218.87	2203.12	2204.87	2.6E+09	2.33E+10	-6.5	-0.29
深圳成指	8220.08	8218.9	8275.2	8210.99	8210.99	3.84E+08	4.26E+09	-9.0898	-0.11
中小板指	4123.26	4109.5	4147.89	4105.42	4137.8	3.87E+08	4.49E+09	14.54	0.35
创业板指	704.04	701.37	710.02	698.62	706.63	2.14E+08	2.66E+09	2.59	0.37

图 3:沪深 300 各板块涨跌幅

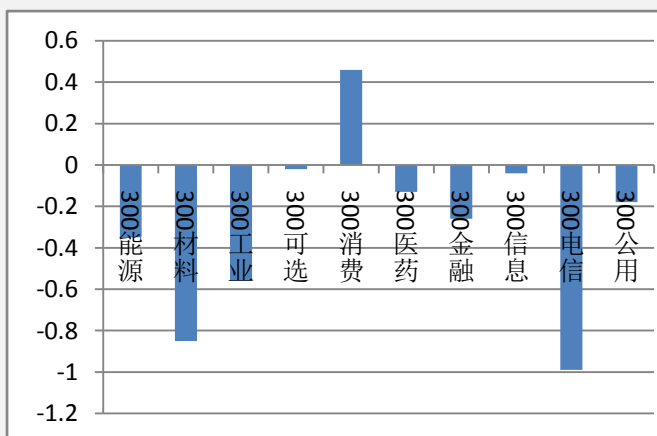
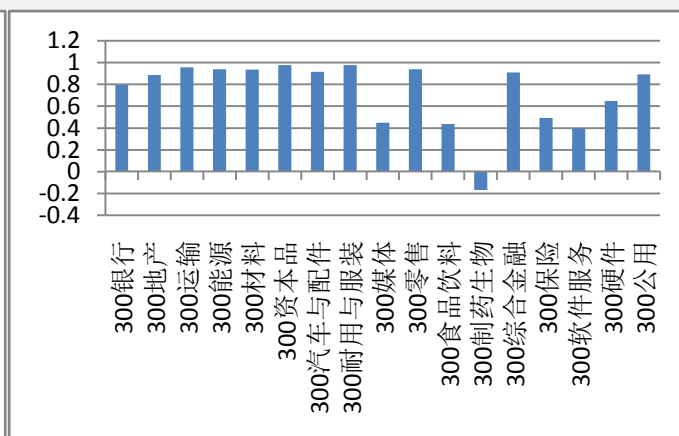


图 4:沪深 300 各板块 60 日内与指数相关度



附录 3：期指套利机会

图 5 与图 6 描述的是期现套利机会，若蓝线穿越红线代表有正向套利机会（卖出期指合约同时买入现货组合），蓝线穿越绿线代表有反向套利机会（买入期指合约同时卖出现货组合）。

图 7 描述的是当月合约与下月合约的跨期套利机会，据我们的测算，目前跨期套利的成本为一个点，价差超过核心波动区间一个点以上便有套利机会。即蓝线在红线上 1 个点以上时卖出下月合约同时买入当月合约，蓝线在红线下一个点以上时，买入下月合约同时卖出当月合约。

图 5: 当月合约套利机会

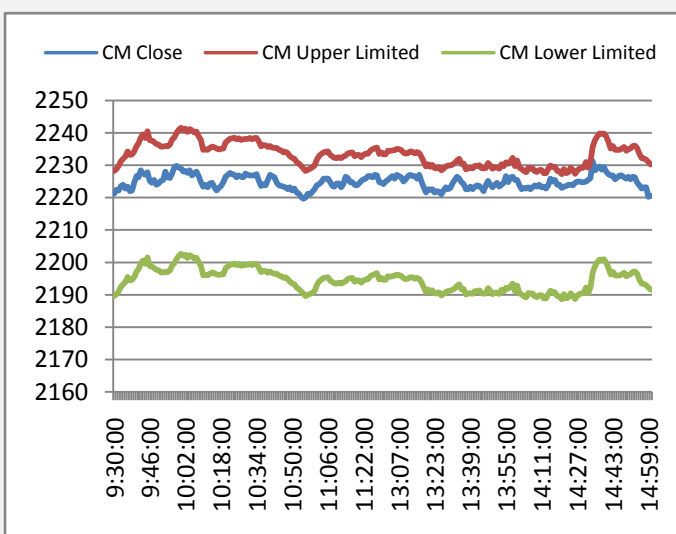


图 6: 下月合约套利机会

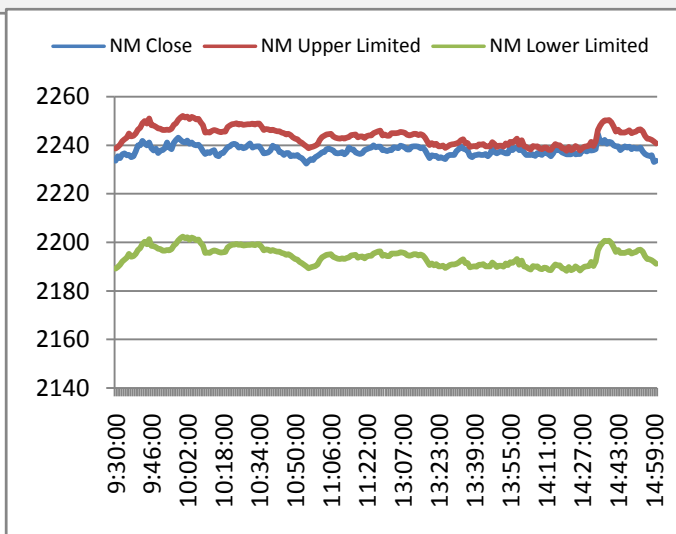
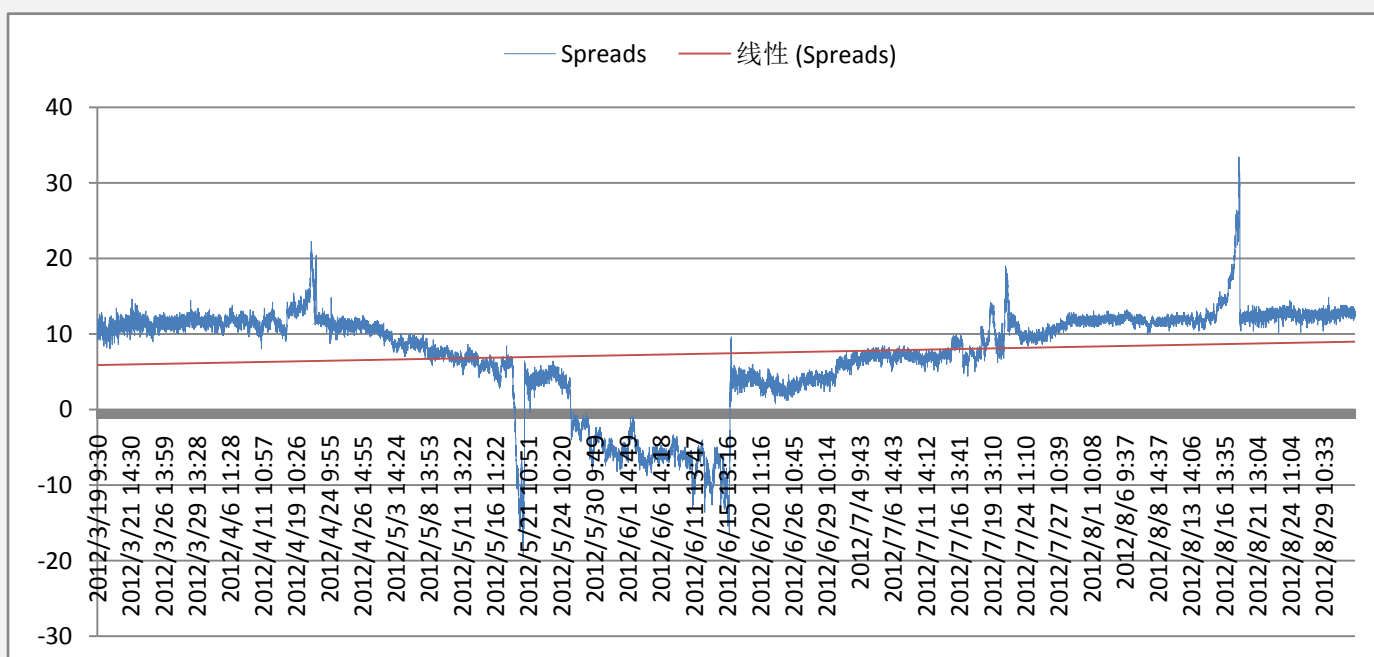


图 7: 当月合约与下月合约跨期套利机会



附录 4：主力会员持仓情况

这部分内容旨在向投资者呈现期指主力会员持仓的变化情况，让投资者更好的把握主力的动向。

表 3:前 20 名会员持仓情况

	会员名称	持多单量	日增减		会员名称	持空单量	日增减
1	国泰君安	7289	-217	1	中证期货	11844	-988
2	广发期货	4484	-212	2	国泰君安	10127	165
3	华泰长城	4169	-215	3	海通期货	9868	-59
4	光大期货	3572	452	4	华泰长城	5556	135
5	海通期货	3417	-174	5	光大期货	4286	237
6	银河期货	3036	-268	6	中粮期货	3358	-49
7	中证期货	2909	-341	7	申银万国	2401	-158
8	南华期货	2722	-154	8	金瑞期货	2304	-67
9	申银万国	2494	-49	9	广发期货	2217	-63
10	浙江永安	2324	-38	10	鲁证期货	1772	-138
11	鲁证期货	2032	-451	11	国信期货	1699	132
12	浙商期货	1963	-195	12	中信建投	1687	-146
13	信达期货	1835	42	13	兴业期货	1600	18
14	招商期货	1794	51	14	上海东证	1397	298
15	国信期货	1611	-79	15	招商期货	1291	-243
16	上海东证	1555	-54	16	银河期货	1275	111
17	安信期货	1522	-41	17	宝城期货	1122	45
18	兴业期货	1443	43	18	南华期货	1100	-573
19	金瑞期货	1367	170	19	中钢期货	925	29
20	长江期货	1303	-58	20	中投天琪	913	-35
	总和	52841	-1788		总和	66742	-1349

图 8:前 10 名会员净多单

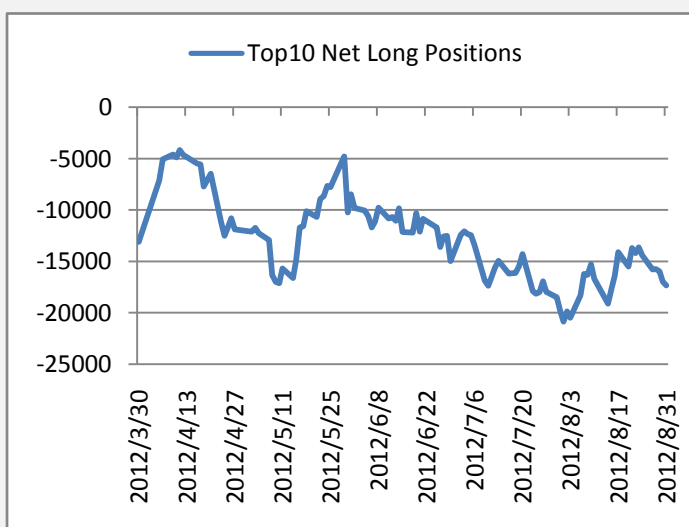
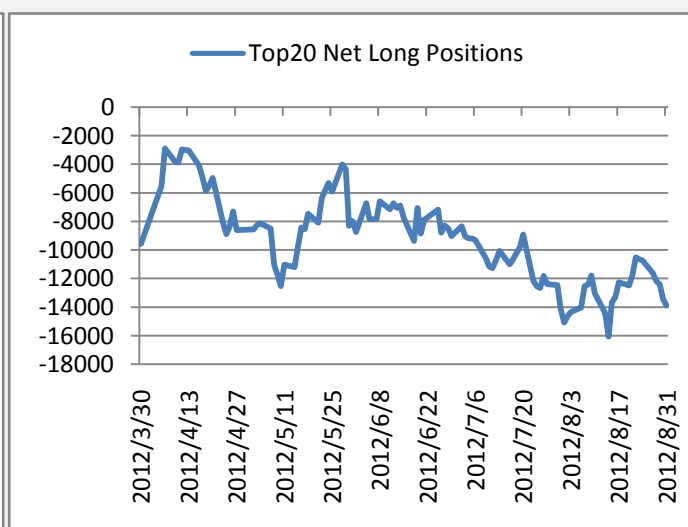


图 9:前 20 名会员净多单



附录 5：流动性

这部分内容旨在向投资者呈现目前市场流动性的状况，SHIBOR 以及票据转贴利率反映了银行间资金的紧张状况（数值越高，资金越紧张），国债收益率反映了目前投资者对风险资产的偏好（收益率越低对风险资产偏好越高）。

图 10:SHIBOR 利率走势图

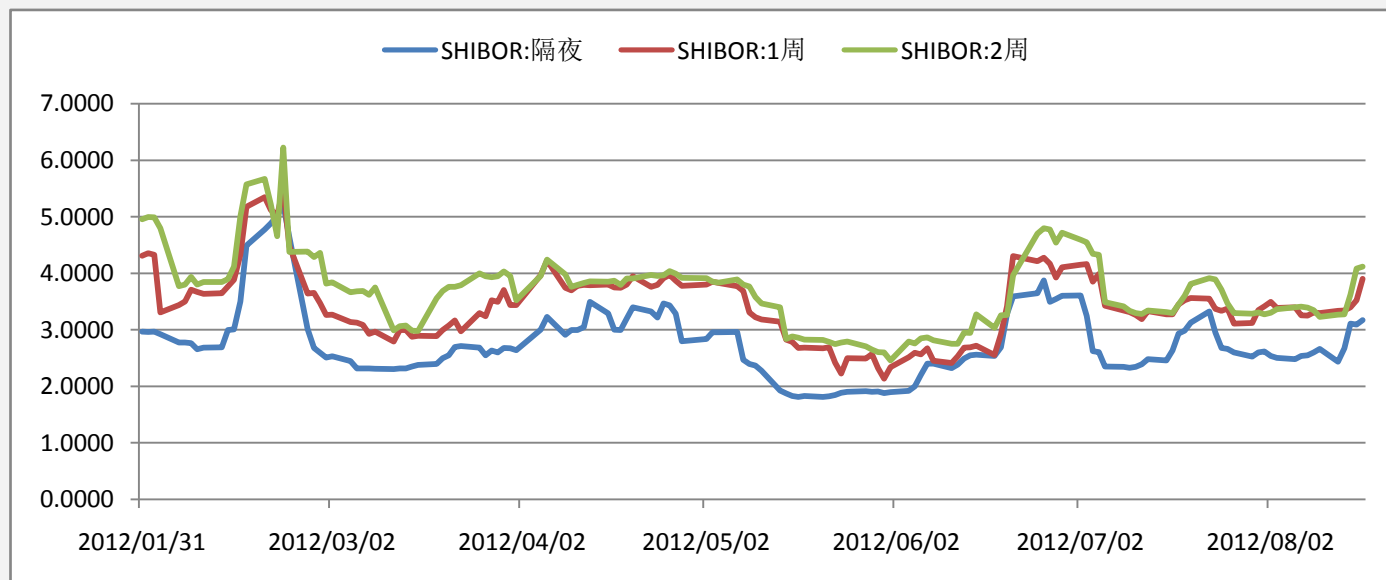


图 11:国债收益率走势图

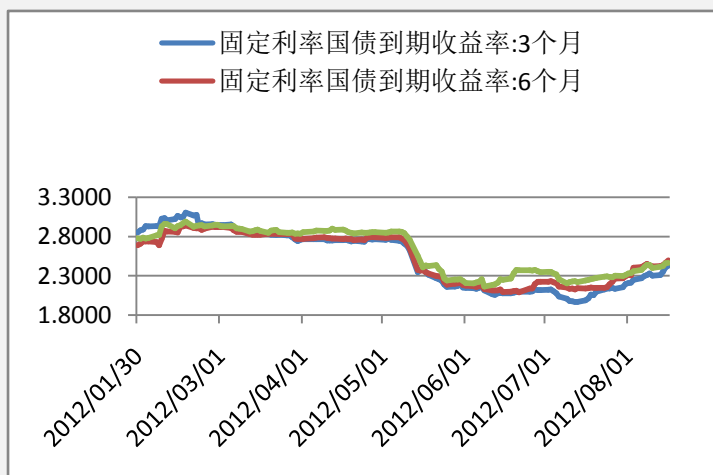
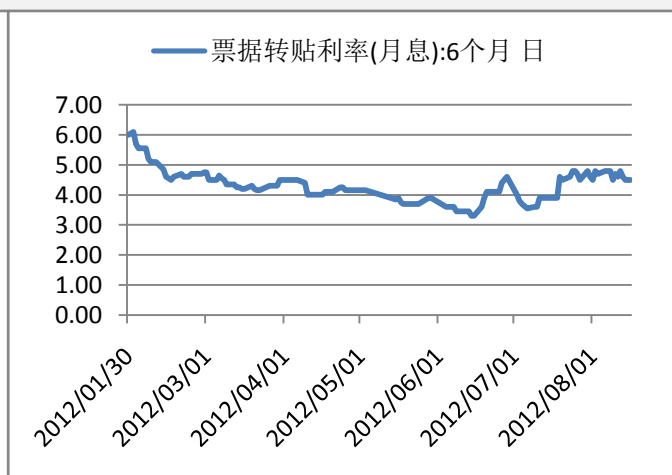


图 12:票据直贴利率走势图



附录 6：融资融券情况

融资融券余额的多少反映了投资者参与股市的热情，可作为一个人气指标。融资余额越多，买入意愿越强，融券余额越多，卖出意愿越强。

图 13:融资余额

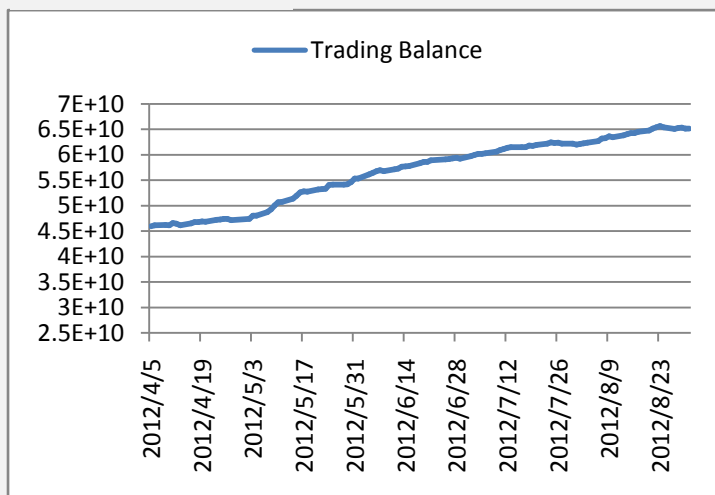
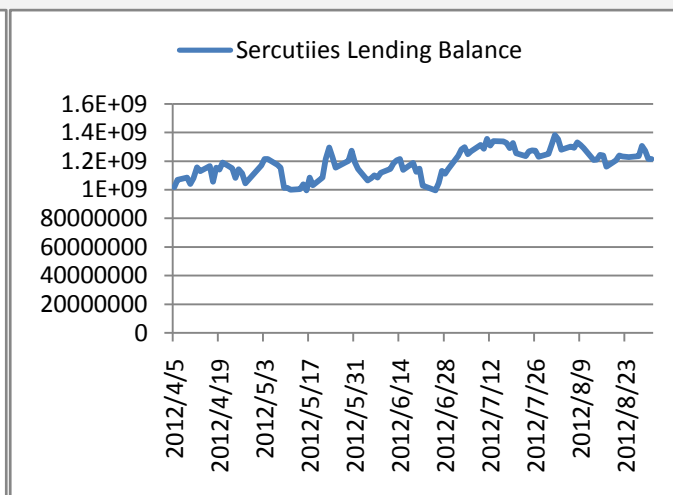


图 14: 融券余额



附录 7：明日将公布的经济数据（无）

免责声明：

如果您对本报告有任何意见或建议，请致信于国都信箱 (yfb@guodu. cc)，欢迎您及时告诉我们您对本刊的任何想法！

本刊所有信息均建立在可靠的资料来源基础上。我们力求能为您提供精确的数据，客观的分析和全面的观点。但我们必须声明，对所有信息可能导致的任何损失概不负责。

本报告并不提供量身定制的投资建议。报告的撰写并未虑及读者的具体财务状况及目标。国都期货研究团队建议投资者应独立评估特定的投资和战略，并鼓励投资者征求专业财务顾问的意见。具体的投资或战略是否恰当取决于投资者自身的状况和目标。

版权声明：(c) 本报告版权为国都期货有限公司所有。本刊所含文字、数据和图表未经国都期货有限公司书面许可，任何人不得以电子、机械、影印、录音或其他任何形式复制、传播或存储于任何检索系统。未经许可，复制本刊任何内容皆属违反版权法行为，可能将受到法律起诉，并承担与之相关的所有损失赔偿和法律费用。涉及版权的所有问题请垂询：010-64000083。