

2015年6月17日星期三

三指数 V 形反转，建议多 IC 空 IH 组合

行情综述

今日三大期指早盘高开低走，午盘触底反弹，尾盘收阳。沪深300 收于 5138.83 点，上涨 74.01 点，涨幅 1.46%；上证 50 收于 3211.71 点，上涨 32.05 点，涨幅 1.01%；中证 500 收于 11100.55 点，上涨 220.71 点，涨幅 2.03%。

债券市场消息面平淡，经过昨日的大涨之后，今日期债小幅回调：五年期国债期货主力 TF1509 收盘跌 0.09%，结算价 96.140，成交量 9442，增仓-366；十年主力 T1509 收盘跌 0.06%，结算价 94.920，成交量 2832，增仓-67。

操作建议

股指期货：5 月经济数据显示实体经济并未出现显著改观，市场虽有货币政策宽松预期，但近期流动性边际收紧，外汇占款减少情况下，央行暂停逆回购操作，减量续做 MLF 使得基础货币供应减少，加之本周 IPO 冻结资金量创新高，造成近两日巨幅震荡，今日虽有加快国有资产监管体系消息，但沪深两市两日连续净流出，若无重大利好，上升动能不足。建议多 IC 空 IH 组合。

国债期货：5 月份经济统计数据陆续公布，各数据基本与前值相平，内需疲软，投资持续走低，经济企稳需要政策引导资金进入实体经济，降低融资成本，推动投资。第 2 批 1 万亿地方债额度将下达，供给压力仍未放松。不过资金面宽松的基调未改，期债将在地方债供给的压力与远端利率下行的支撑中纠结上行，建议大胆做多，忽略小幅回调，多单继续持有，同时密切关注地方债情况。



国都期货研发中心

王伊凡

电话：010-84183098

邮件：wangyifan@guodu.cc

执业证书编号：F0284395

投资咨询从业资格号：

Z0010570

今日资讯

【北京银监局摸底伞形信托】

多家归口北京市银监局监管的信托公司相关人士证实，北京市银监局已启动对伞形信托和结构化信托相关情况的摸底工作。

【广州公积金贴息贷款获通过】

广州住房公积金管理中心 16 日发布消息称，广州市住房公积金管理委员会已经审议通过公积金贴息请示。这意味着广州公积金中心今年可能将投放 50 亿元做贴息贷款。

【十三五拟推重大工程创新计划】

创新作为驱动发展的持久动力，将在十三五规划中获得重点强调。从前期研究看，生物工程、新材料、5G 网络等领域可能进入政府扶持计划。

【人民日报三天内两次喊话房价不会暴涨：不必恐慌】

《人民日报》评论，随着经济增长步入中高速阶段，房价暴涨暴跌的基础不复存在。在新型城镇化的大背景下，北上广深这类“巨无霸”城市的房价，难免存在一定的上涨空间。但在经济新常态下，对此也不必恐慌。不切实际的行政干预，只会火上浇油，扭曲供需平衡，让房价更为畸形

【中国与澳大利亚正式签署自由贸易协定】

在服务领域，澳方承诺自协定生效时对中方以负面清单方式开放服务部门，成为世界上首个对我国以负面清单方式作出服务贸易承诺的国家。

【上周证券保证金净流出 4734 亿元】

受打新资金流出因素影响，上周证券保证金净流出 4734 亿元。投保基金最新数据显示，上周证券交易结算资金银证转账增加额为 1.06 万亿，减少额为 1.54 万亿，日平均数为 3.11 万亿。此外，股票期权保证金净流入 1.12 亿元，日平均数为 7.15 亿元。

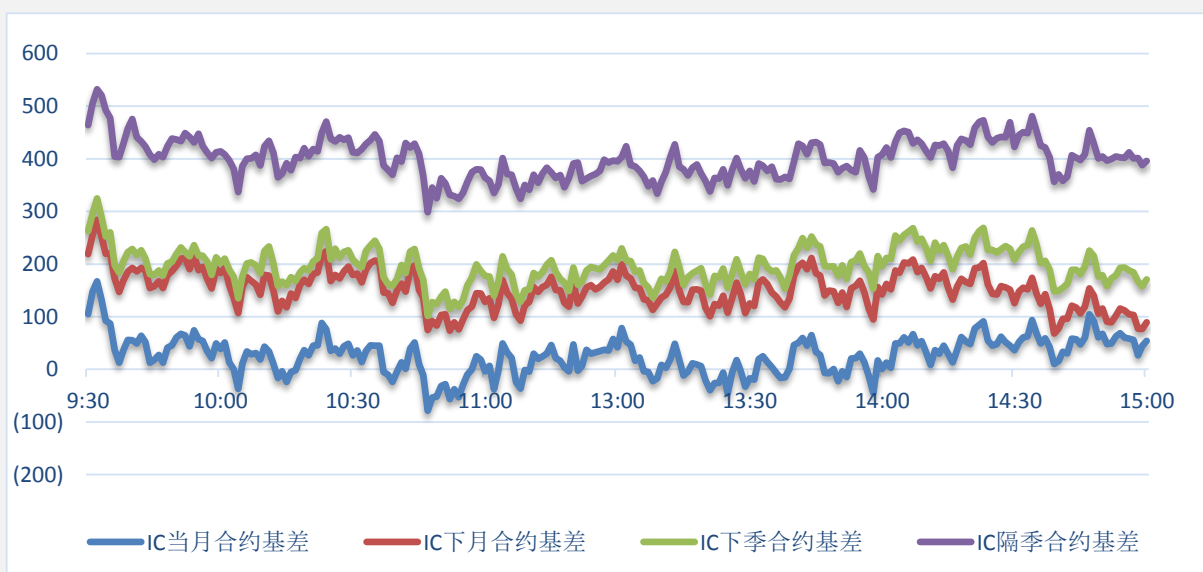
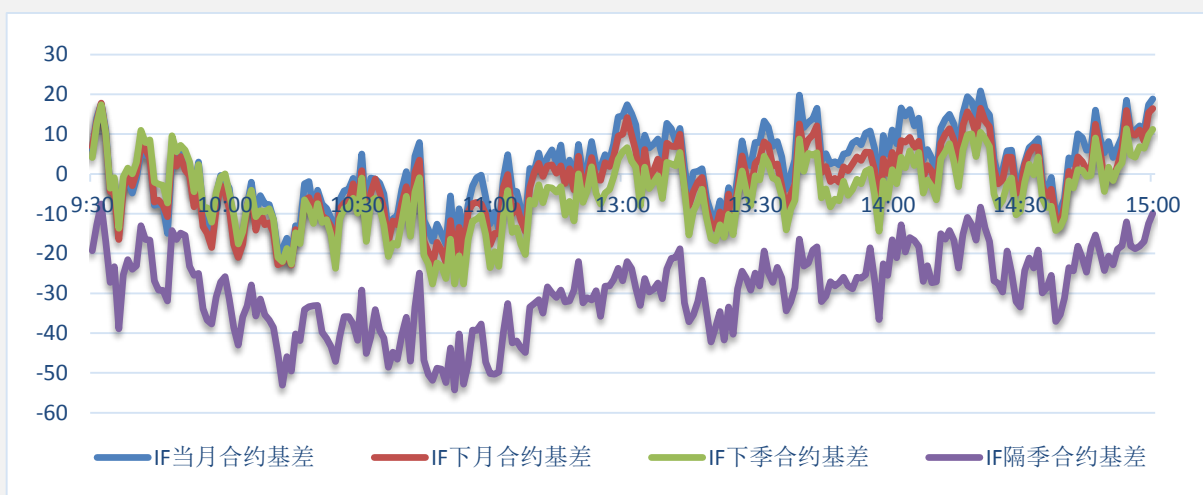
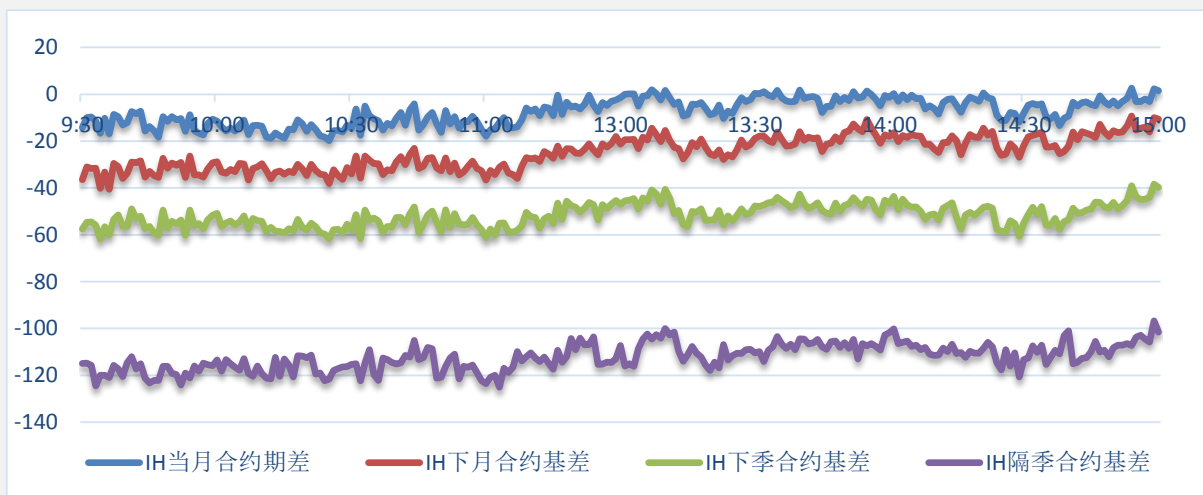
【湖南省正式启动农房抵押融资改革试点】

湖南省农房抵押融资改革试点正式启动，试点地确定为浏阳市。这意味着，大量符合条件的“沉睡农房”，未来将可通过抵押融资，变成“活资金”，助力农业生产、农民增收。据初步估算，盘活湖南省农房资产，可撬动上千亿的信贷资金。

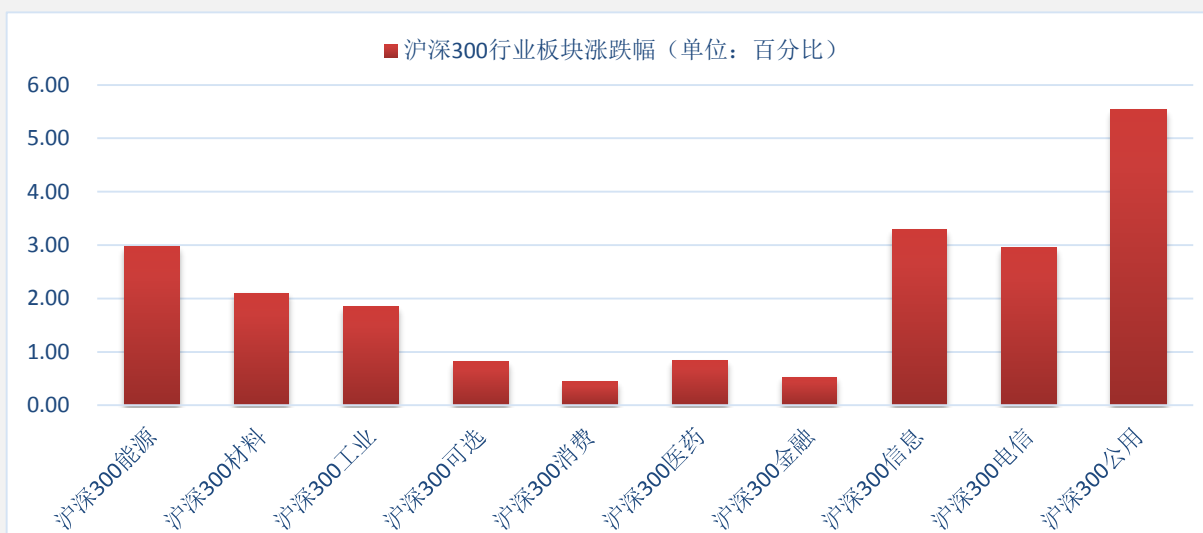
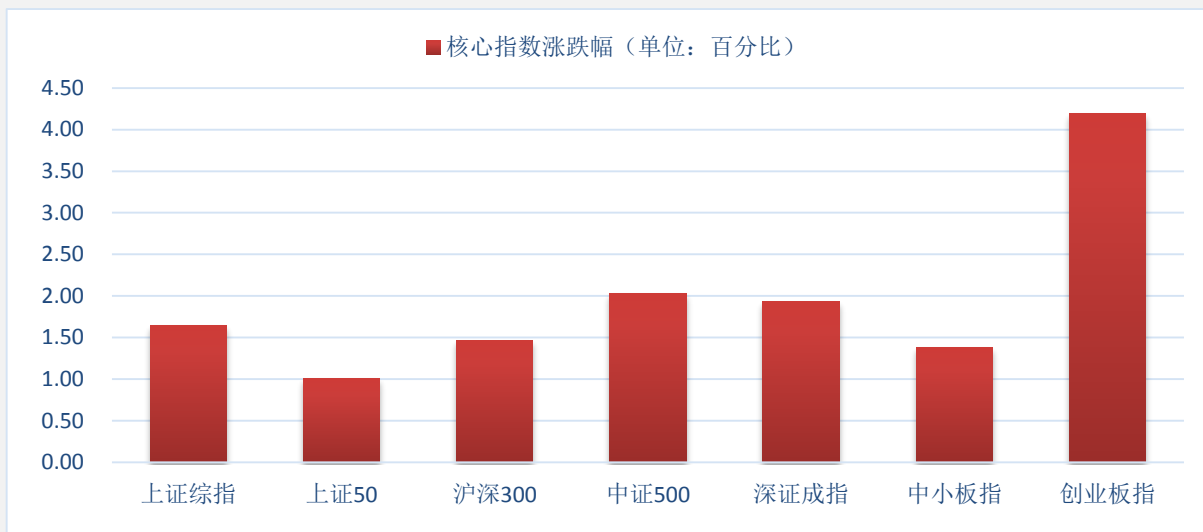
【中国人民银行本周到期的中期借贷便利（MLF）中至少有部分没有续作。（MNI）】

股指期货关键数据跟踪

基差监测：

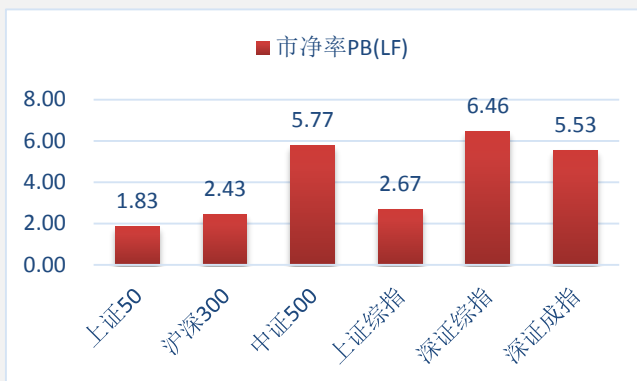
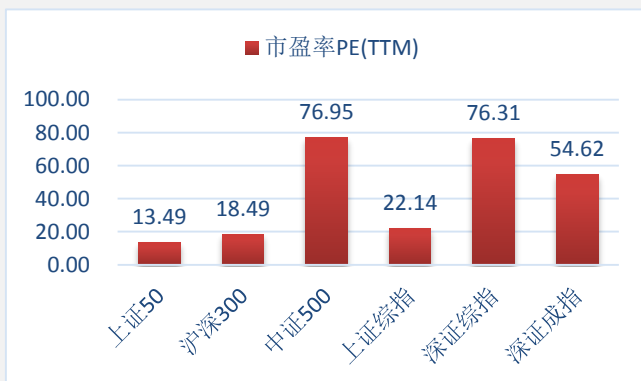


板块涨跌情况：

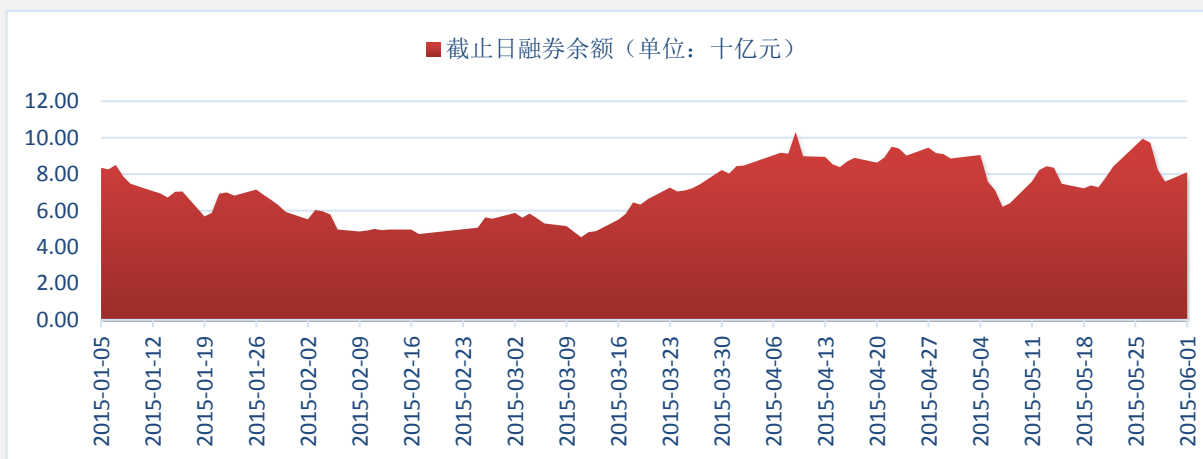
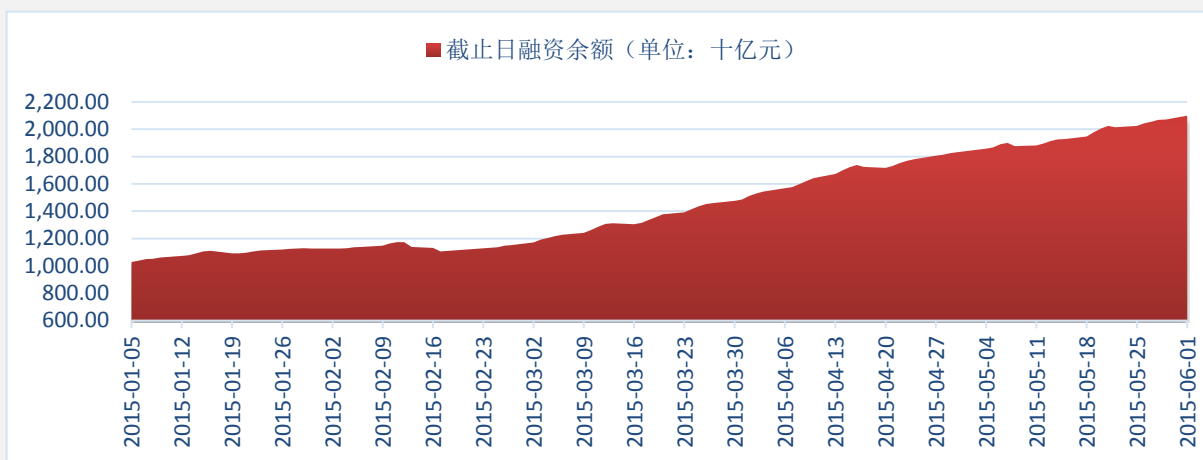


市场市盈率：

名称	上证 50	沪深 300	中证 500	上证综指	深证综指	深证成指
市盈率 PE	13.49	18.49	76.95	22.14	76.31	54.62
市净率 PB	1.83	2.43	5.77	2.67	6.46	5.53

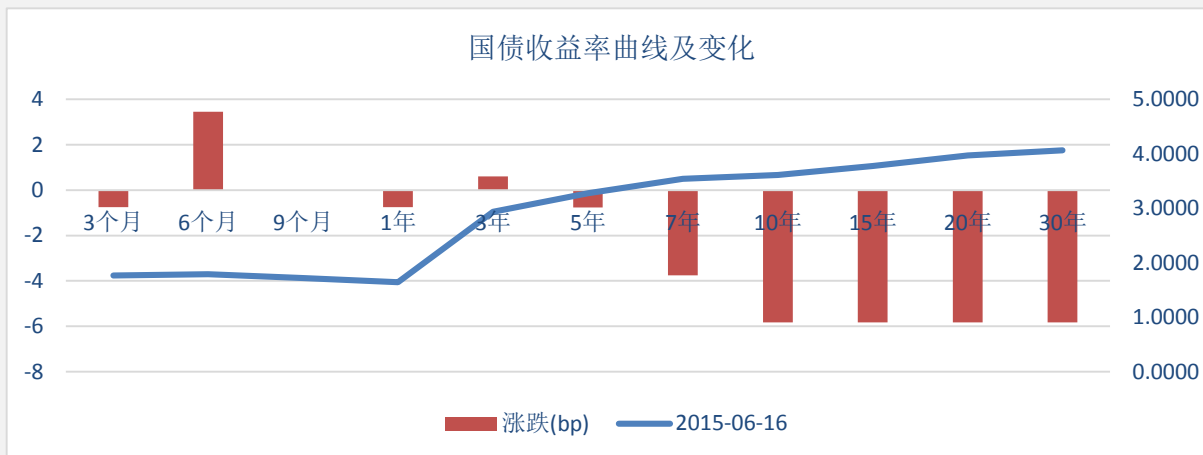


融资融券情况：

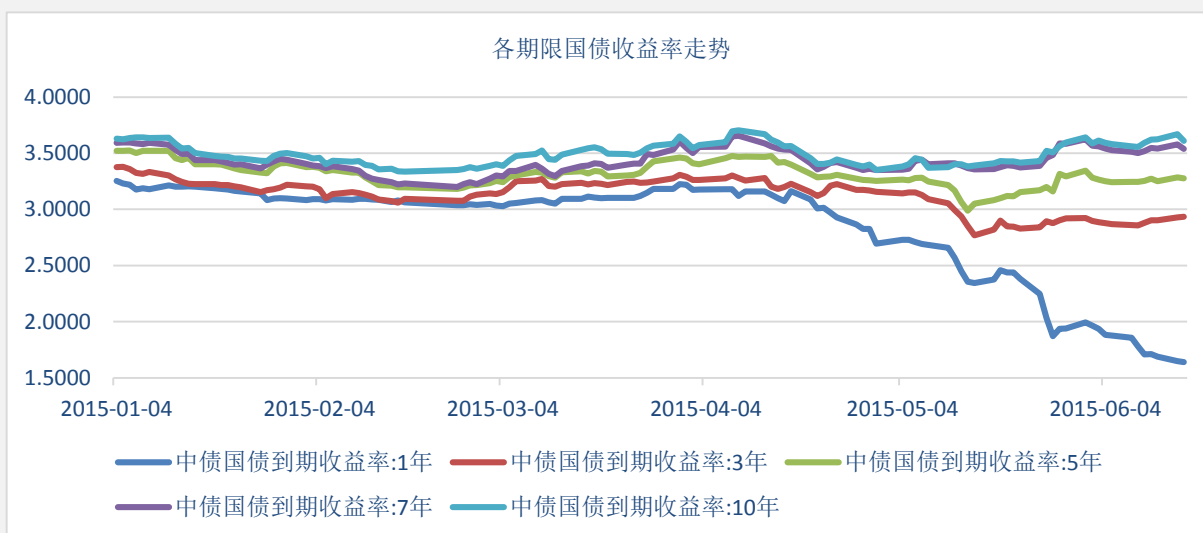


国债期货关键数据跟踪

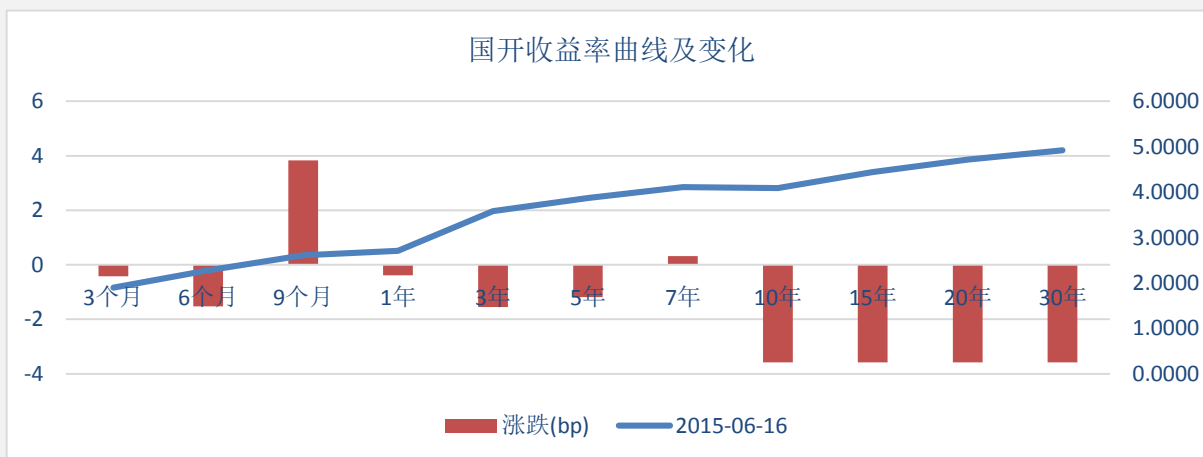
国债收益率曲线及变化情况:



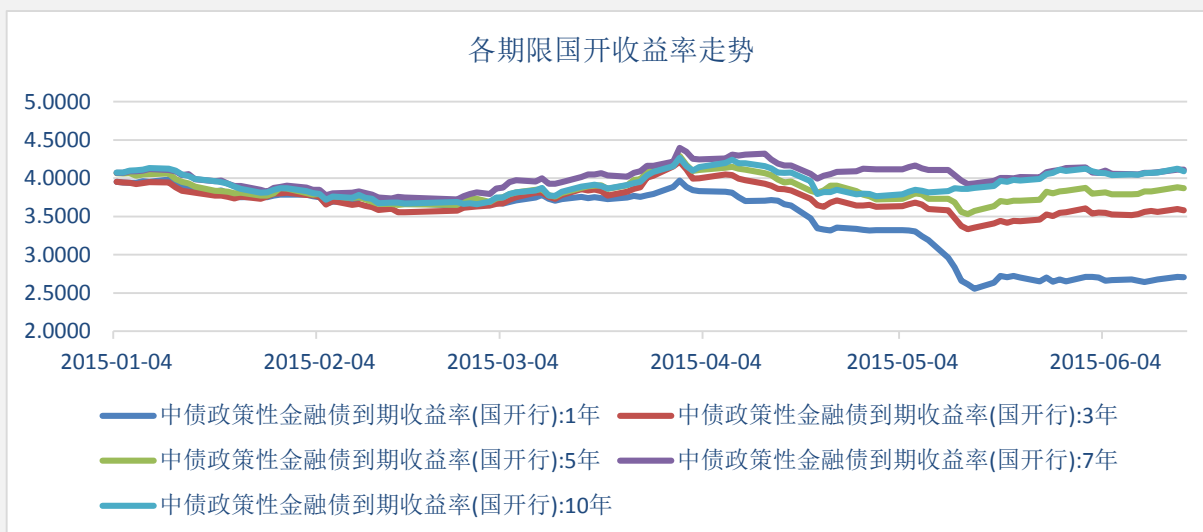
各期限国债收益率走势:



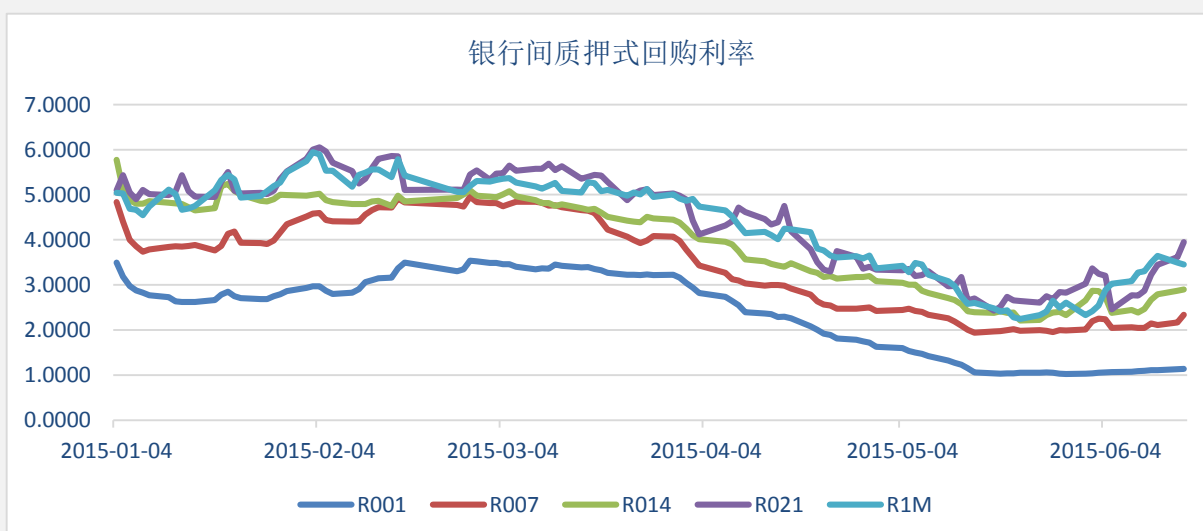
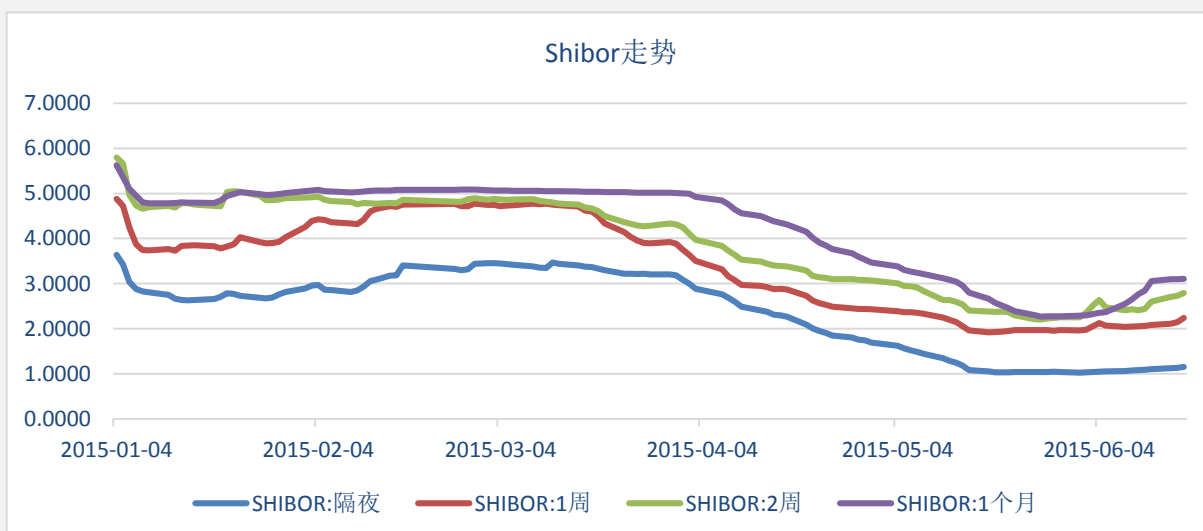
国开收益率曲线及变化情况:



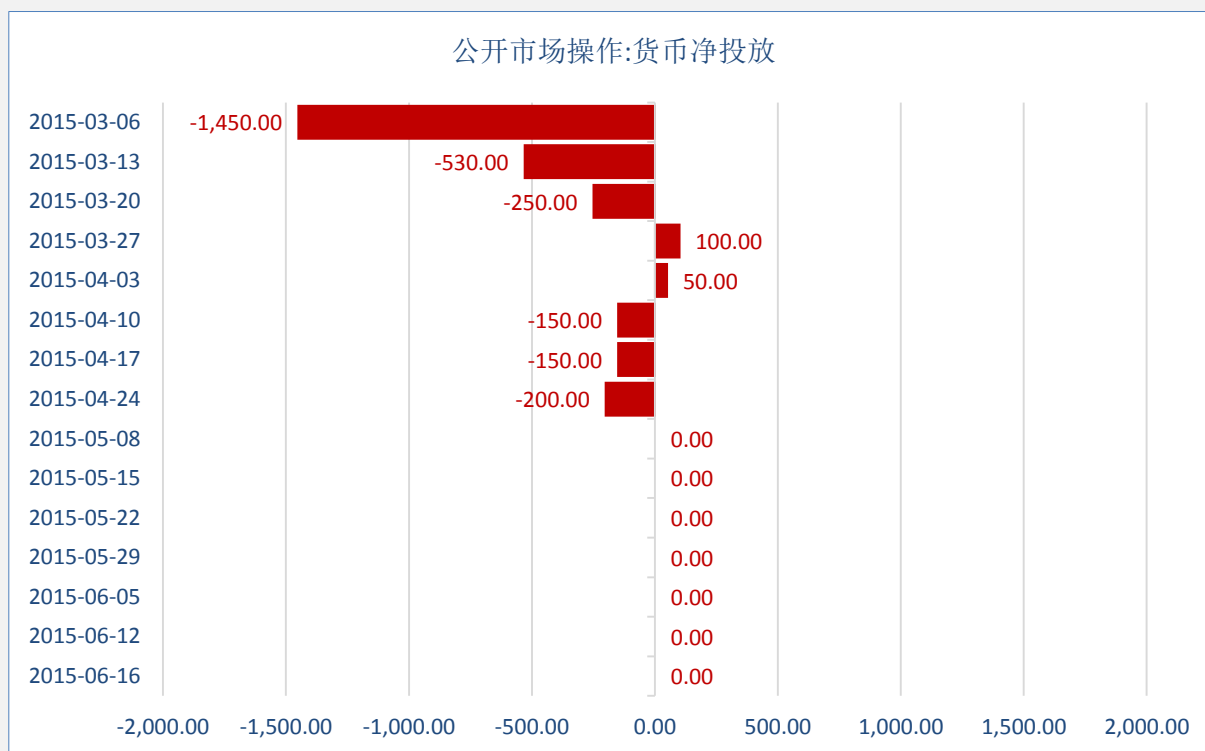
各期限国开利率走势:



银行间利率走势:



公开市场操作情况：



免责声明：

如果您对本报告有任何意见或建议，请致信于国都信箱(yfb@guodu.cc)，欢迎您及时告诉我们您对本刊的任何想法！

本刊所有信息均建立在可靠的资料来源基础上。我们力求能为您提供精确的数据，客观的分析和全面的观点。但我们必须声明，对所有信息可能导致的任何损失概不负责。

本报告并不提供量身定制的投资建议。报告的撰写并未虑及读者的具体财务状况及目标。国都期货研究团队建议投资者应独立评估特定的投资和战略，并鼓励投资者征求专业财务顾问的意见。具体的投资或战略是否恰当取决于投资者自身的状况和目标。

版权声明：(c) 本报告版权为国都期货有限公司所有。本刊所含文字、数据和图表未经国都期货有限公司书面许可，任何人不得以电子、机械、影印、录音或其他任何形式复制、传播或存储于任何检索系统。未经许可，复制本刊任何内容皆属违反版权法行为，可能将受到法律起诉，并承担与之相关的所有损失赔偿和法律费用。涉及版权的所有问题请垂询：010-64000083。

