

2015年8月28日星期五

期债普跌，短期内流动性仍面临博弈

行情综述

周五国债期货全线低开，收盘除 T1509 外均小幅收跌。五年期主力合约 TF1512 低开震荡，中午收盘前快速拉升翻红，但之后未能延续涨势，震荡后走低，收盘报 98.950 元，跌 0.13%，成交量 3910，日增仓-20，持仓量 1.29 万手。收盘 CTD 为 130008.IB，IRR 为 3.7466。十年主力合约 T1512 同样在早盘收盘前快速拉升，随后一路走低，收盘报 96.255 元，跌 0.07%，成交量 4111，日增仓 85，持仓量 1.42 万手。收盘 CTD 为 130011.IB，IRR 为 2.2991。

操作建议

A 股经过前期调整，整体估值已逐渐进入合理区间，上证综指继昨日大涨 5.34% 后，今日又涨 4.82%，市场情绪有所缓解。周五人民币兑美元中间价报 6.3986，较前一个交易日升 99 个基点，创逾五个月最大升幅。股市的反复震荡加上汇率的大幅波动仍带来很多不确定因素，短期内流动性仍面临博弈。

财政部增加 1.2 万亿债券置换额度，帮助地方缓解偿债压力，3.2 万亿规模略高于此前 3 万亿的预期，供给压力仍然存在。1-7 月全国规模以上工业企业利润总额降幅扩大，实体经济企稳基础仍不牢固，下半年预期还会有更加积极的财政政策推出，对债市可能带来不利影响。期债短期内震荡为主，可波段操作，逢低做多。



国都期货研究所

金融期货研究小组

电话：010-84183098

今日资讯

【央行：开展 600 亿元 7 天 SLO 操作】

央行今日开展了 600 亿元 7 天期人民币短期流动性调节工具(SLO)操作, 中标利率 2.35%。

【汇率：周五人民币兑美元中间价上调近百点，创逾五个月最大升幅】

周五人民币兑美元中间价报 6.3986, 前一日报 6.4085, 较前一个交易日升 99 个基点, 创逾五个月最大升幅, 结束此前的三日连跌。在岸人民币兑美元(CNY)收盘上涨 0.24%, 报 6.3897 元, 成交量达 513 亿美元, 创历史次高。

【中国 1-7 月份规模以上工业企业实现利润同比下降 1%】

国家统计局 8 月 28 日公布数据显示, 1-7 月, 全国规模以上工业企业实现利润总额 33173.1 亿元, 同比下降 1%, 降幅比 1-6 月份扩大 0.3 个百分点。7 月份, 规模以上工业企业实现利润总额 4715.6 亿元, 同比下降 2.9%, 降幅比 6 月份扩大 2.6 个百分点。

【中国放松房地产外资准入允许境外个人在国内购房】

住建部、商务部、发改委、人民银行、工商总局、外汇局等六部门发布《关于调整房地产市场外资准入和管理有关政策的通知》, 明确有资格境外机构和个人可在国内购房, 取消了外商投资房地产企业办理境内贷款、境外贷款、外汇借款结汇必须全部缴付注册资本金的要求。

【财政部：今年地方政府置换债券额度增至 3.2 万亿元】

财政部部长楼继伟 8 月 27 日表示, 经全国人大、国务院批准, 今年下达 6000 亿元新增地方政府债券和 3.2 万亿元地方政府债券置换存量债务额度。继 3 月财政部下达第一批 1 万亿元置换债券额度、6 月下达第二批 1 万亿元置换债券额度后, 中央财政又增加了 1.2 万亿债券置换额度帮助地方缓解偿债压力。楼继伟称, 截至 7 月末, 已发行地方政府债券 14288 亿元。

【海外：美国二季度 GDP 增长 3.7% 远超预期】

8 月 27 日公布数据显示, 美国二季度实际 GDP 年化季环比修正值 3.7%, 预期 3.2%, 初值 2.3%。美国二季度 GDP 平减指数修正值 2.1%, 预期 2%, 初值 2%。美国劳工部周四(8 月 27 日)发布的报告显示, 8 月 22 日当周, 美国初次申请失业金人数下降 6000, 至 27.1 万, 在连续四周小幅上升后首次下降。

行情回顾

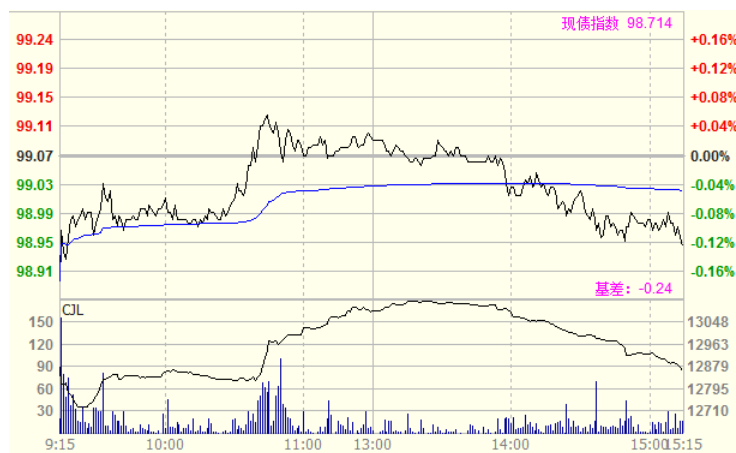
国债期货合约行情

合约	前收盘价	收盘价	成交量	涨跌	涨跌幅	持仓量	持仓量变化
TF1509	97.700	97.455	394	-0.110	-0.113	2582	-269
TF1512	99.130	98.950	3910	-0.125	-0.126	12869	-20
TF1603	99.075	99.030	148	-0.045	-0.045	1873	75
T1509	96.800	96.955	235	0.210	0.217	958	-122
T1512	96.400	96.255	4111	-0.070	-0.073	14218	85
T1603	96.330	96.295	237	-0.055	-0.057	3220	180

数据来源: Wind, 国都期货研究所

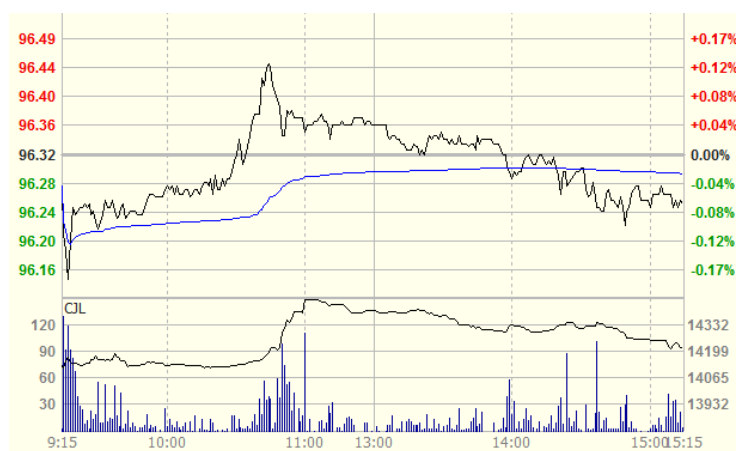
主力合约走势

图 1: TF1512 日内走势



数据来源: 文华财经, 国都期货研究所

图 2: T1512 日内走势



数据来源: 文华财经, 国都期货研究所

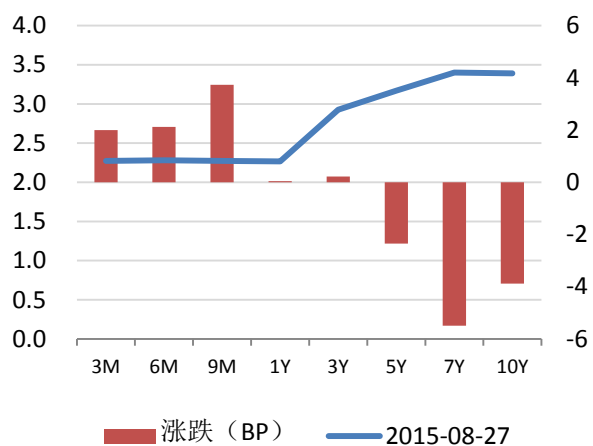
五年期主力合约 TF1512 低开震荡，中午收盘前快速拉升翻红，但之后未能延续涨势，震荡后走低，收盘报 98.950 元，跌 0.13%，成交量 3910，日增仓 -20，持仓量 1.29 万手。收盘 CTD 为 130008.IB，IRR 为 3.7466。

十年主力合约 T1512 同样在早盘收盘前快速拉升，随后一路走低，收盘报 96.255 元，跌 0.07%，成交量 4111，日增仓 85，持仓量 1.42 万手。收盘 CTD 为 130011.IB，IRR 为 2.2991。

现货市场

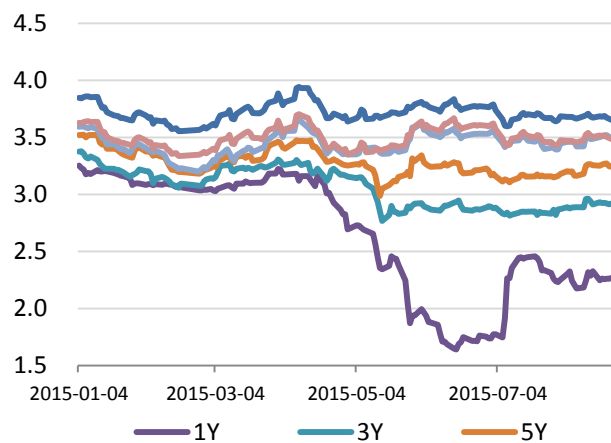
国债收益率

图 3: 国债到期收益率日变化 (中债)



数据来源: Wind, 国都期货研究所

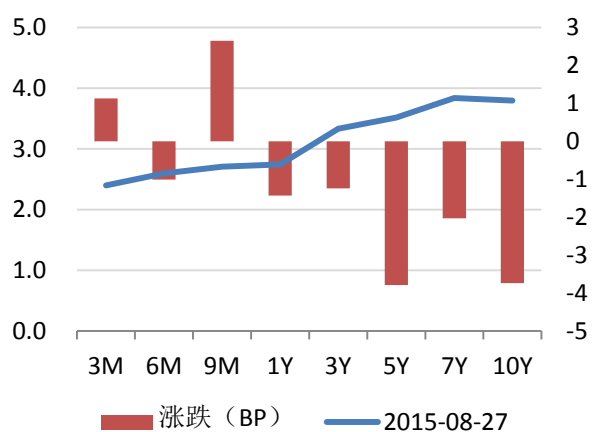
图 4: 国债到期收益率曲线 (中债)



数据来源: Wind, 国都期货研究所

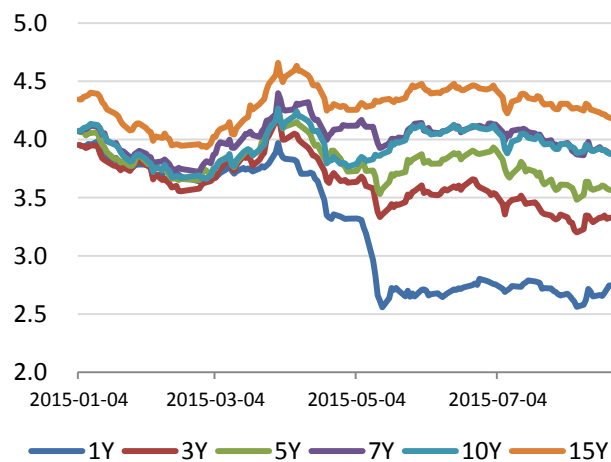
金融债收益率

图 5: 政策性金融债 (国开行) 到期收益率变化



数据来源: Wind, 国都期货研究所

图 6: 政策性金融债 (国开行) 到期收益率曲线

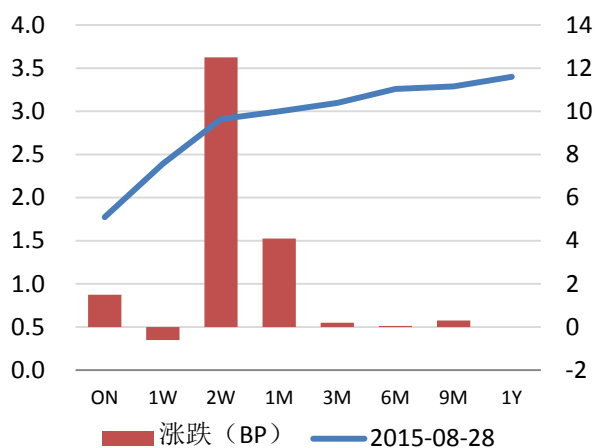


数据来源: Wind, 国都期货研究所

市场流动性

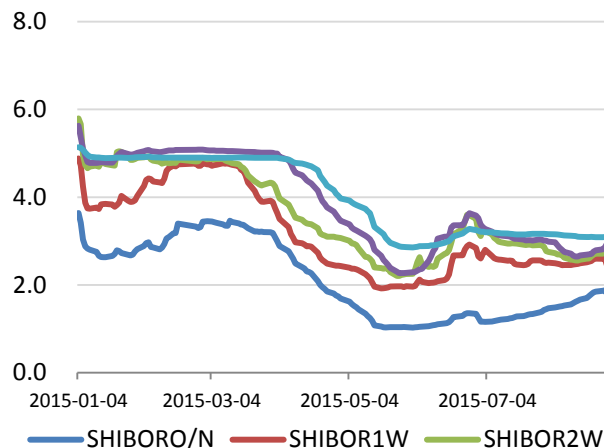
上海银行间同业拆借利率

图 7:SHIBOR 日变化



数据来源: Wind, 国都期货研究所

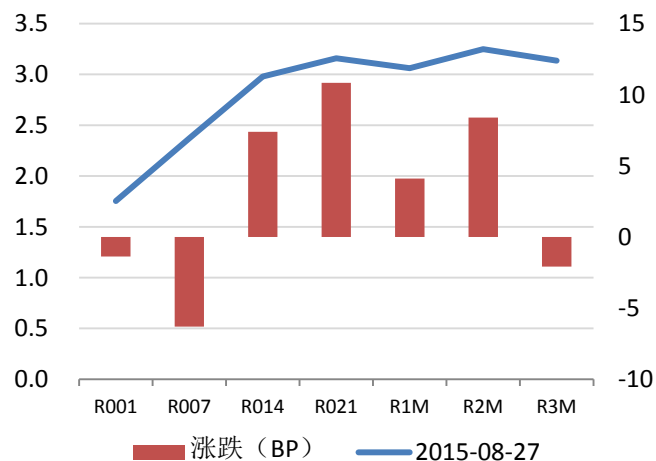
图 8:SHIBOR 利率



数据来源: Wind, 国都期货研究所

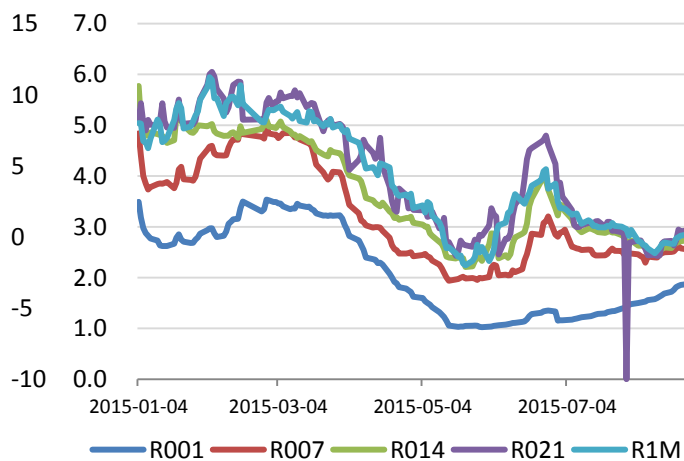
银行间质押式回购利率

图 9:银行间质押式回购利率日变化



数据来源: Wind, 国都期货研究所

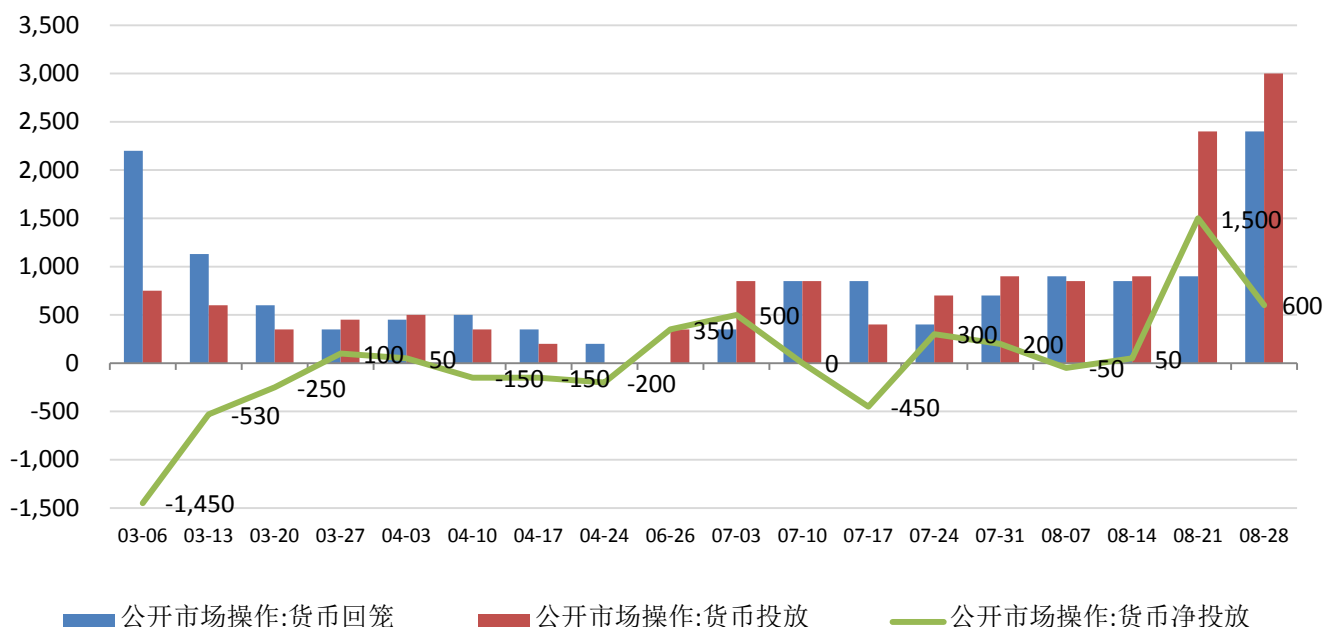
图 10:银行间质押式回购利率



数据来源: Wind, 国都期货研究所

公开市场操作情况

图 11：公开市场操作



免责声明：

如果您对本报告有任何意见或建议，请致信于国都信箱 (yfb@guodu.cc)，欢迎您及时告诉我们您对本刊的任何想法！

本刊所有信息均建立在可靠的资料来源基础上。我们力求能为您提供精确的数据，客观的分析和全面的观点。但我们必须声明，对所有信息可能导致的任何损失概不负责。

本报告并不提供量身定制的投资建议。报告的撰写并未虑及读者的具体财务状况及目标。国都期货研究团队建议投资者应独立评估特定的投资和战略，并鼓励投资者征求专业财务顾问的意见。具体的投资或战略是否恰当取决于投资者自身的状况和目标。

版权声明：(c) 本报告版权为国都期货有限公司所有。本刊所含文字、数据和图表未经国都期货有限公司书面许可，任何人不得以电子、机械、影印、录音或其他任何形式复制、传播或存储于任何检索系统。未经许可，复制本刊任何内容皆属违反版权法行为，可能将受到法律起诉，并承担与之相关的所有损失赔偿和法律费用。涉及版权的所有问题请垂询：010-64000083。