

报告日期

2019-05-23

期指底部震荡，短期以避险为主

关注度：★★★★

行情回顾

【国债期货】 5月22日，5年期主力合约TF1909收盘报98.795，跌0.06%；10年期主力合约T1909收盘报96.570，跌0.06%；2年期国债期货主力合约TS1906收盘价100.055，涨0.00%。国债期货弱势震荡，现券收益率普遍有不同程度上行。

【股指期货】 5月22日，沪深300股指期货主力合约IF1906报3622.0，跌0.29%；上证50股指期货主力合约IH1906报2703.8，跌0.45%；中证500股指期货主力合约IC1906报4889.8，跌0.61%。

基本面

资金面，为对冲税期高峰、政府债券发行缴款等因素的影响，维护银行体系流动性合理充裕，央行周三开展了200亿元的7天逆回购操作。继5月6日宣布对中小银行实行较低存款准备金率后，周二央行发布了更为详细的通知，宣布下调县域农商行存款准备金率并分三次调整到位。Shibor多数上涨，短端品种下行，隔夜Shibor报2.623%，下跌12.7个基点；7天Shibor报2.69%，下跌0.9个基点；3个月Shibor报2.903%，上涨0.3个基点。消息面：(1) 据悉美国考虑将海康威视、大华技术、科大讯飞、旷视科技和美亚柏科列入禁用美国零部件或软件的黑名单；英国电信和沃达丰暂停华为5G手机预订；美国财长姆努钦称尚无前往北京的计划。

(2) 美联储会议纪要显示决策者将在“一段时间内”对利率保持耐心，许多委员认为近期美国通胀下滑可能是暂时的；(3) 国家主席称中国要妥善做好应对困难局面准备，稀土是重要的战略资源，要加强项目环境保护。

后市展望

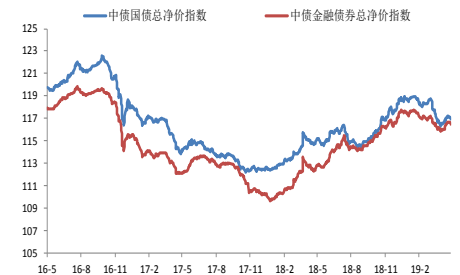
展望后市，中美贸易摩擦升级，美国针对华为的经济霸凌不断升级，市场恐慌情绪仍处于高位；4月宏观经济数据不及预期，短期需谨防大盘继续回调，密切关注贸易消息，轻仓避险。中长期来看，我们认为A股业绩底已经基本浮现，而且MSCI纳入A股继续扩容，带动外资流入，长期将支撑大盘上行，重点把握消费升级板块，如食品饮料、家电、医药龙头、先进制造、汽车及零部件等。债市方面，经济仍在边际企稳中，未来在基建和地产支撑下基本面回暖可期，且受到猪瘟影响，通胀压力抬升，未来利率进一步下行空间有限，期债多单可止盈离场，逢高做空。

现券报价

	收益率(%)	涨跌(bp)
10Y 国债	3.3264	65.1
10Y 国开	3.7147	1.40

指数涨跌

	收盘价	涨跌(%)
沪深300	3,649.3796	-0.4744
上证50	2,725.7343	-0.5128
中证500	4,441.8569	-0.6683

债券净价指数

大盘指数

研究所

张楠

电话：010-84183054

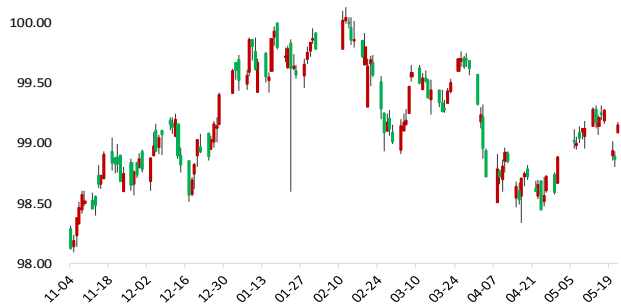
邮件：zhangnan@guodu.cc

执业证书编号：F3048775

一、相关图表

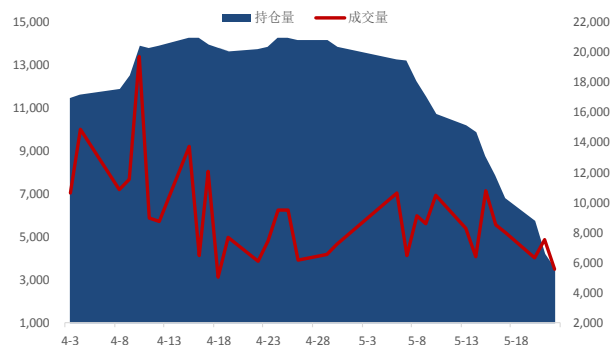
期债跟踪数据

图 1：5 年期主力合约走势



数据来源：wind、国都期货研究所

图 2：TF 主力合约成交量及持仓量



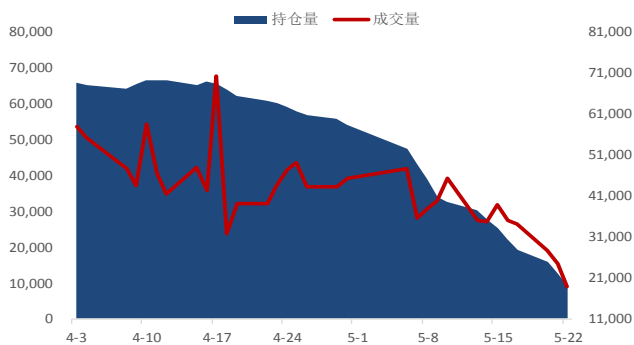
数据来源：wind、国都期货研究所

图 3：10 年期主力合约走势



数据来源：wind、国都期货研究所

图 4：T 主力合约成交量及持仓量



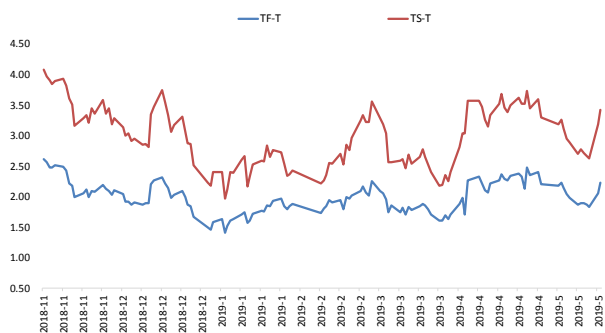
数据来源：wind、国都期货研究所

图 5：2 年期主力合约走势



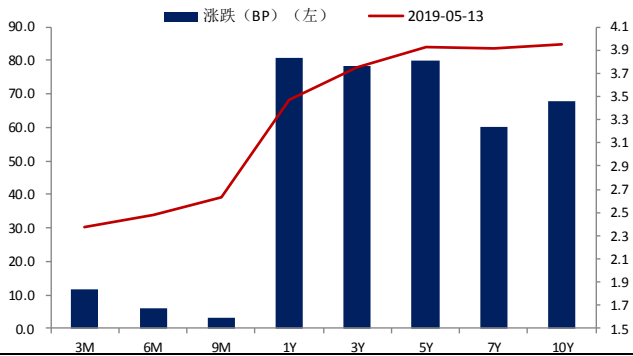
数据来源：wind、国都期货研究所

图 6：主力合约价差



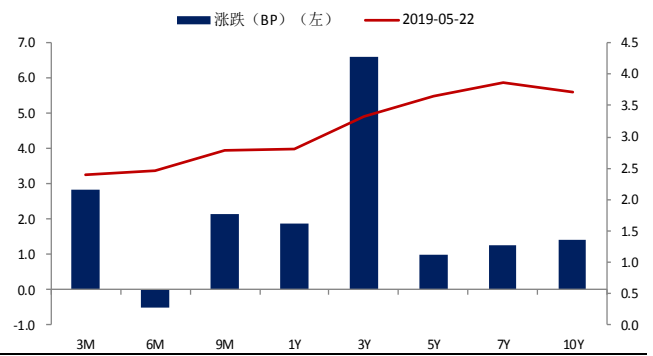
数据来源：wind、国都期货研究所

图 7: 关键期限国债到期收益率变化 (日)



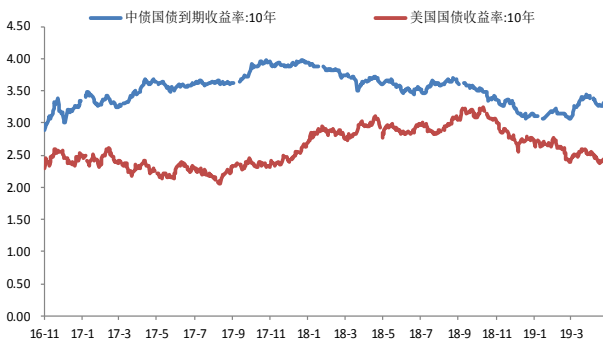
数据来源: wind、国都期货研究所

图 8: 关键期限国开债到期收益率变化 (日)



数据来源: wind、国都期货研究所

图 9: 10 年期国债利差 (中美)



数据来源: wind、国都期货研究所

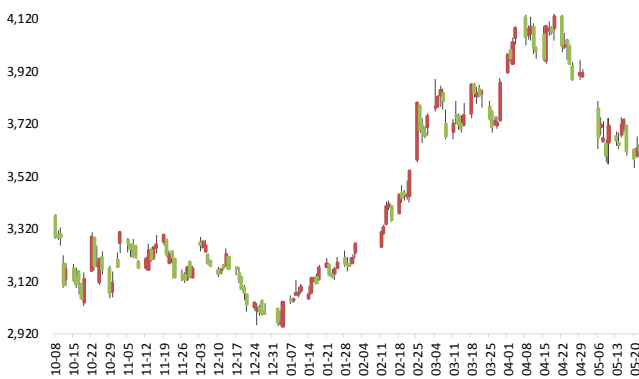
图 10: 债券净价指数



数据来源: wind、国都期货研究所

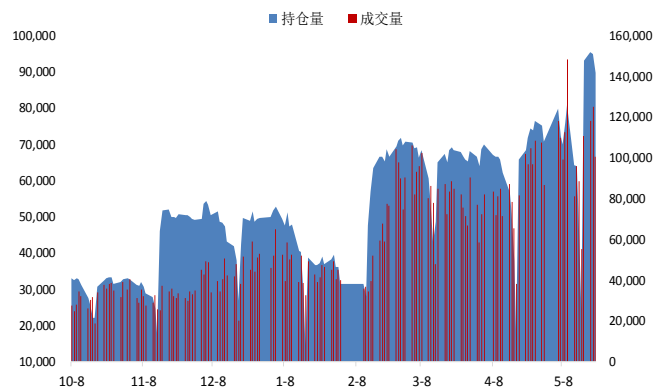
股指跟踪数据

图 11: 沪深 300 股指期货主力走势



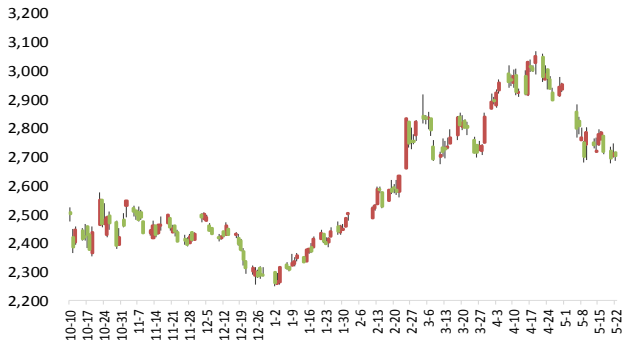
数据来源: wind、国都期货研究所

图 12: IF 主力合约成交量及持仓量



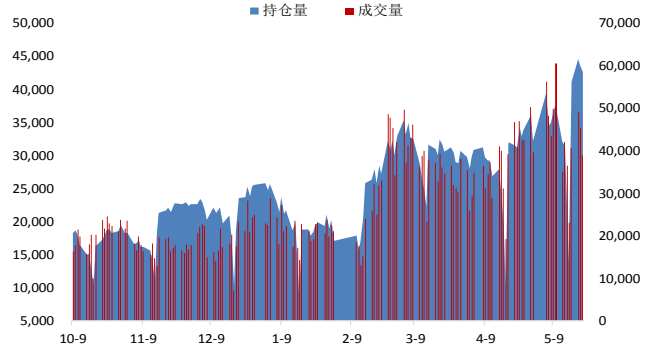
数据来源: wind、国都期货研究所

图 13: 上证 50 股指期货主力合约走势



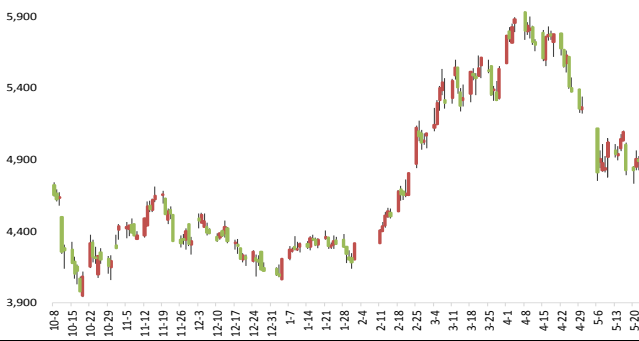
数据来源: wind、国都期货研究所

图 14: IH 主力合约成交量及持仓量



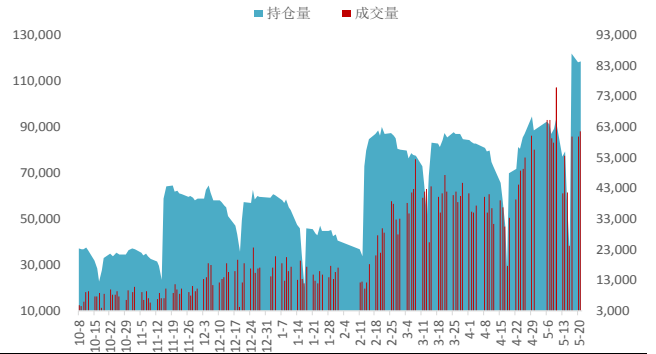
数据来源: wind、国都期货研究所

图 15: 中证 500 股指期货主力合约



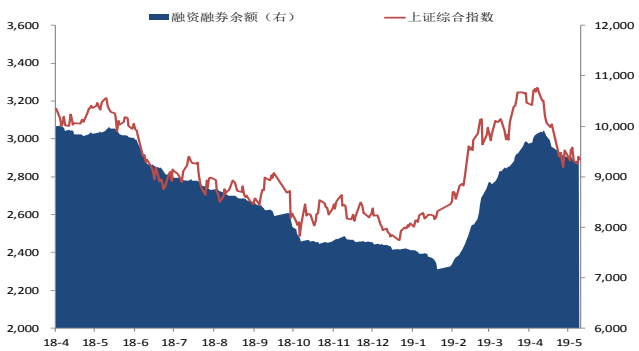
数据来源: wind、国都期货研究所

图 16: IC 主力合约成交量及持仓量



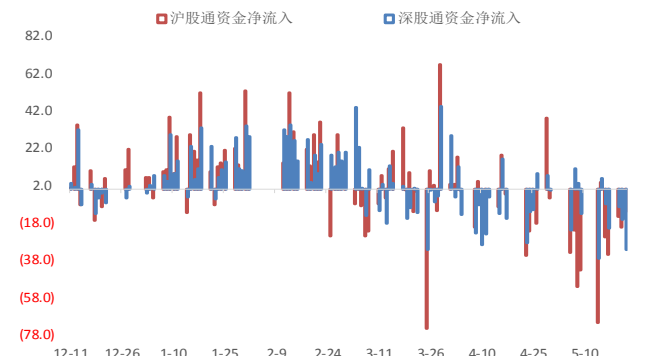
数据来源: wind、国都期货研究所

图 17: 融资融券规模



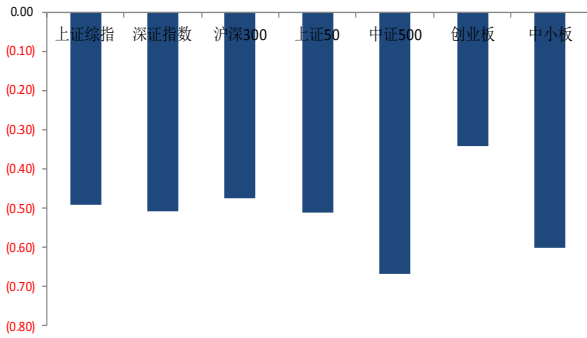
数据来源: wind、国都期货研究所

图 18: 深/沪股通资金净流入



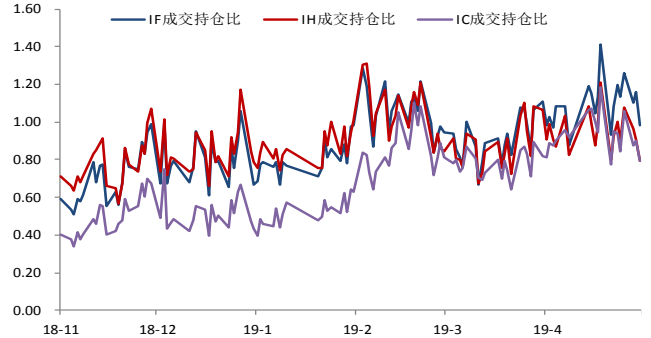
数据来源: wind、国都期货研究所

图 19: 各指数走势对比



数据来源: wind、国都期货研究所

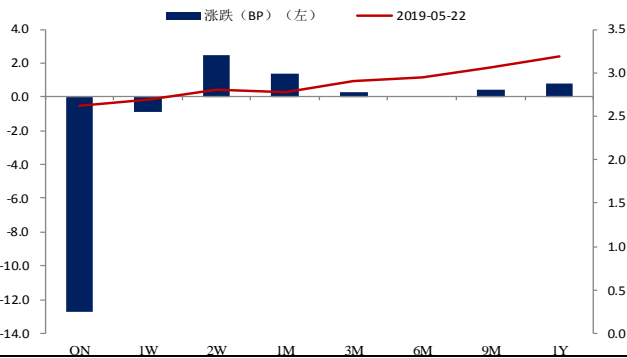
图 20: 期指主力合约成交持仓比



数据来源: wind、国都期货研究所

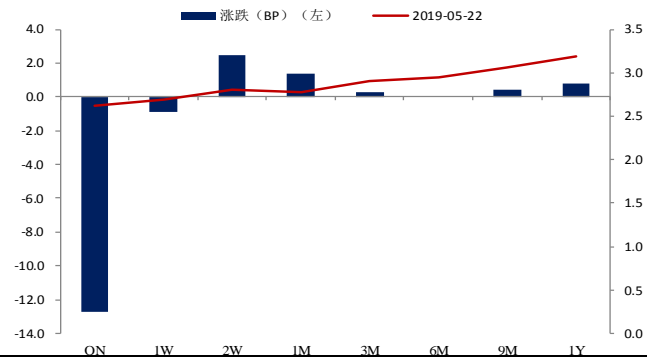
宏观流动性数据

图 21: 上海银行间同业拆借利率变化 (日)



数据来源: wind、国都期货研究所

图 22: 银行间质押式回购利率变化 (日)



数据来源: wind、国都期货研究所

分析师简介

罗玉，国都期货研究所国债期货分析师，澳大利亚国立大学发展经济学硕士学历。

张楠，国都期货研究所金融期货分析师，美国约翰霍普金斯大学金融学硕士，清华大学经管学院经济学学士。

国都期货研究所简介

国都期货研究所拥有一支由多名博士、硕士组成的高水平研究团队，成员来自澳洲国立大学、中国人民大学等海内外一流名校，具有丰富的衍生品投资经验，一直坚守“贴近市场、客观分析、独立判断、创造价值”的核心理念，为机构客户、产业客户提供研究分析、交易咨询、产品设计、风险管理等专业服务。本土智慧，全球视野，国都期货研究所始终与投资者在一起，携手共赢。

免责声明

如果您对本报告有任何意见或建议，请致信于国都信箱(yfb@guodu.cc)，欢迎您及时告诉我们您对本刊的任何想法！

本刊所有信息均建立在可靠的资料来源基础上。我们力求能为您提供精确的数据，客观的分析和全面的观点。但我们必须声明，对所有信息可能导致的任何损失概不负责。

本报告并不提供量身定制的投资建议。报告的撰写并未虑及读者的具体财务状况及目标。国都期货研究团队建议投资者应独立评估特定的投资和战略，并鼓励投资者征求专业财务顾问的意见。具体的投资或战略是否恰当取决于投资者自身的状况和目标。

版权声明：(c) 本报告版权为国都期货有限公司所有。本刊所含文字、数据和图表未经国都期货有限公司书面许可，任何人不得以电子、机械、影印、录音或其他任何形式复制、传播或存储于任何检索系统。未经许可，复制本刊任何内容皆属违反版权法行为，可能将受到法律起诉，并承担与之相关的所有损失赔偿和法律费用。涉及版权的所有问题请垂询：010-64000083。