



金融数据不及预期，支撑国债期货

关注度：★★★★



行情回顾

【国债期货】11月11日，5年期主力合约TF1912收报99.665，涨0.16%；10年期主力合约T1912收盘报97.970，涨0.32%；2年期国债期货主力合约TS1912报100.310，涨0.07%。

【股指期货】11月11日，沪深300股指期货主力合约IF1911报3906.6，跌1.74%；上证50股指期货主力合约IH1911报2970.2，跌1.53%；中证500股指期货主力合约IC1911报4862.0，跌2.40%。


消息面

继央行开展1年期MLF操作4000亿元后，央行周一不开展逆回购，Shibor多数上行，隔夜品种上行13.1bp报2.0330%，7天期下行1.5bp报2.5550%。消息面：(1)10月新增人民币贷款6,613亿元，10月社会融资规模增量为6,189亿元人民币，双双大幅低于预期，其中10月新增信贷创下近两年新低，10月新增社融亦创逾三年新低。(2)英国第三季度GDP同比增长1.0%，为2010年以来最低水平，因全球经济放缓和英国脱欧忧虑损害制造业和企业投资。(3)中国10月CPI同比上涨3.8%，预期3.4%，猪肉价格环比上涨20.1%，影响CPI上涨约0.79个百分点。


后市展望

展望后市，中国第三季度GDP增长率为6.0%，创27年新低；工业企业利润或将筑底，目前稳增长是短期经济工作重点，积极财政政策和转向稳健略宽松的货币政策有望对冲经济下行，在一系列利好政策刺激下宏观经济有望在四季度探底回升，托底上市公司利润。短期来看，中美贸易谈判向好，外围市场波动剧烈，金融数据不及预期，股指期货承压下行。债市方面，9月CPI破3，债市承压，但上周二央行意外降息大幅提振债市，且弱基本面提振债市，短期债市将偏强运行。

报告日期

2019-11-12

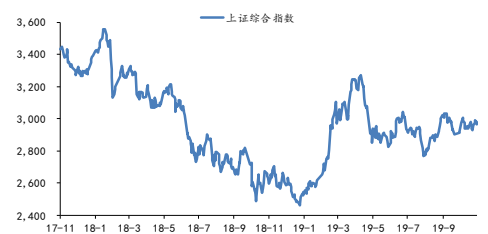
现券报价

	收益率(%)	涨跌(bp)
10Y 国债	3.2765	0.29
10Y 国开	3.7054	0.01

指数涨跌

	收盘价	涨跌(%)
沪深300	3,973.0107	-1.7627
上证50	3,012.4594	-1.5520
中证500	4,441.8569	-2.2480

债券净价指数

大盘指数

研究所

张楠

电话：010-84183054

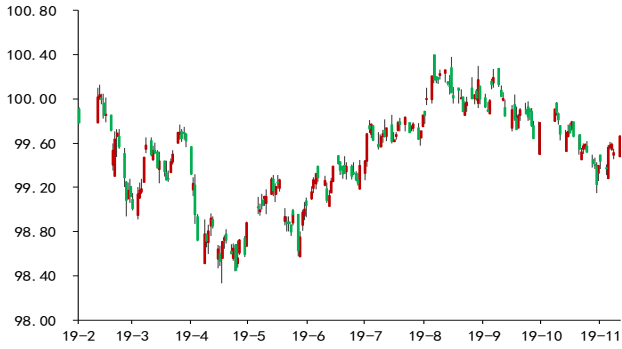
邮件：zhangnan@guodu.cc

执业证书编号：F3048775

一、相关图表

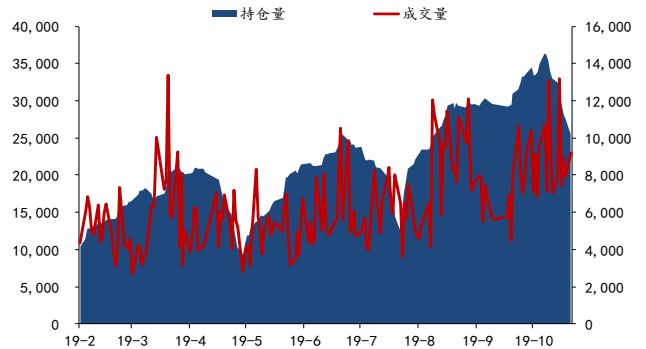
期债跟踪数据

图 1：5 年期主力合约走势



数据来源：wind、国都期货研究所

图 2：TF 主力合约成交量及持仓量



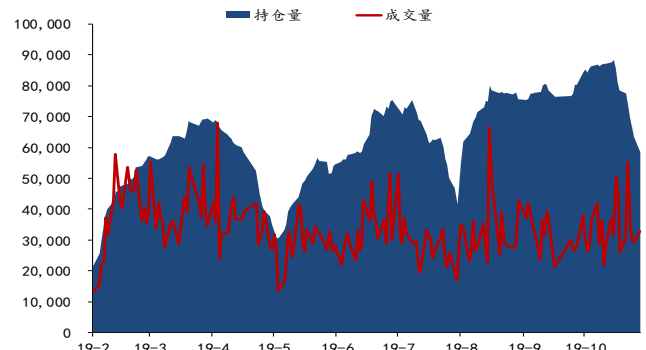
数据来源：wind、国都期货研究所

图 3：10 年期主力合约走势



数据来源：wind、国都期货研究所

图 4：T 主力合约成交量及持仓量



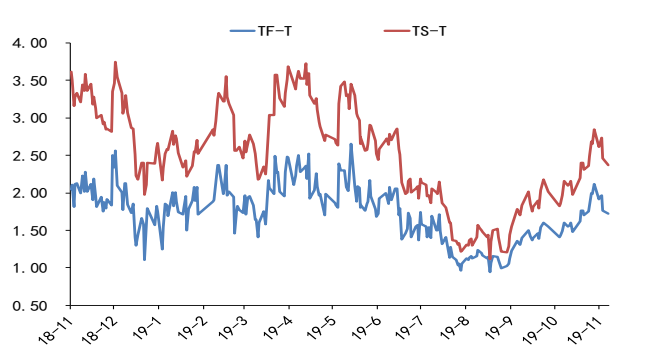
数据来源：wind、国都期货研究所

图 5：2 年期主力合约走势



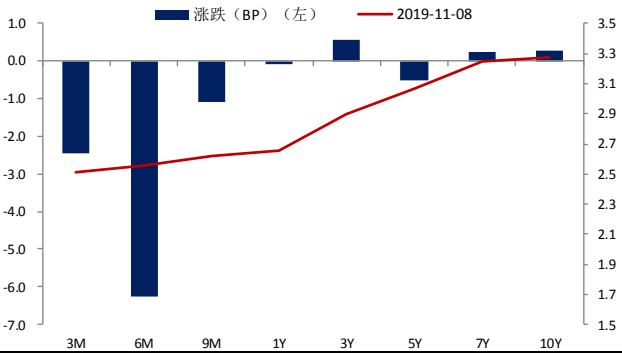
数据来源：wind、国都期货研究所

图 6：主力合约价差



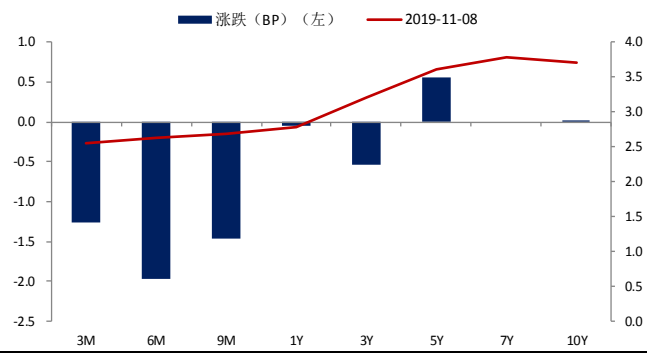
数据来源：wind、国都期货研究所

图 7: 关键期限国债到期收益率变化 (日)



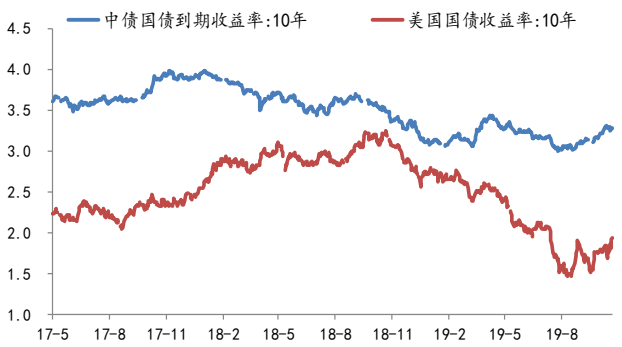
数据来源: wind、国都期货研究所

图 8: 关键期限国开债到期收益率变化 (日)



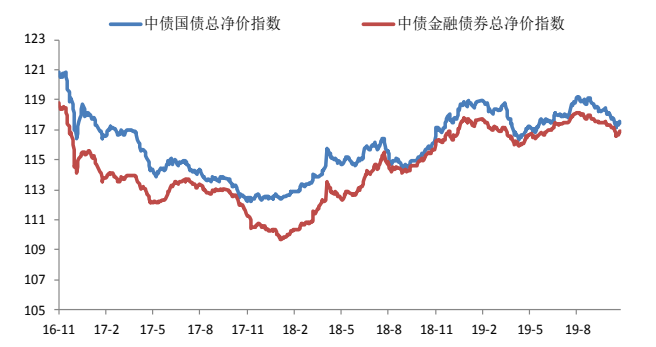
数据来源: wind、国都期货研究所

图 9: 10 年期国债利差 (中美)



数据来源: wind、国都期货研究所

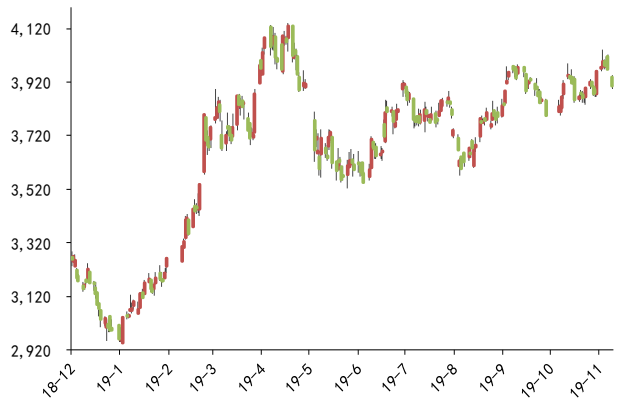
图 10: 债券净价指数



数据来源: wind、国都期货研究所

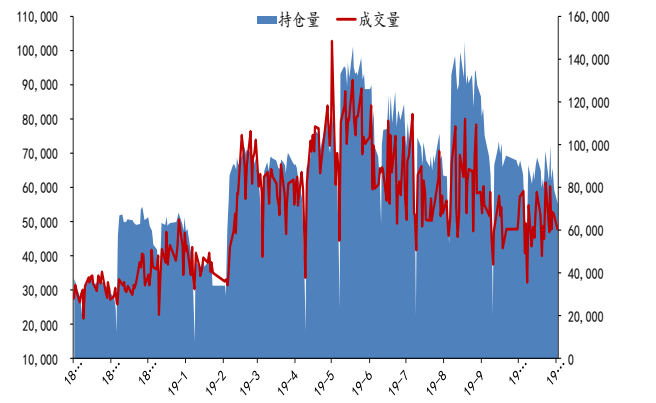
股指跟踪数据

图 11: 沪深 300 股指期货主力走势



数据来源: wind、国都期货研究所

图 12: IF 主力合约成交量及持仓量



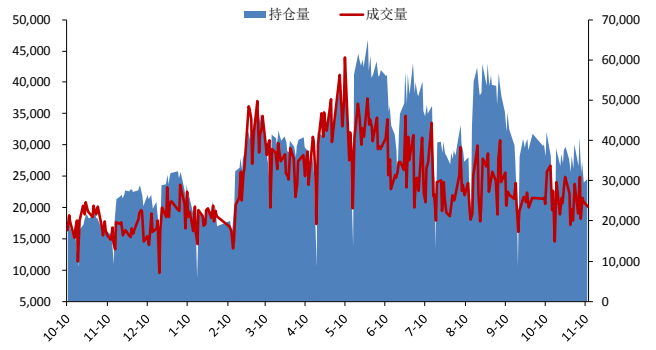
数据来源: wind、国都期货研究所

图 13: 上证 50 股指期货主力合约走势



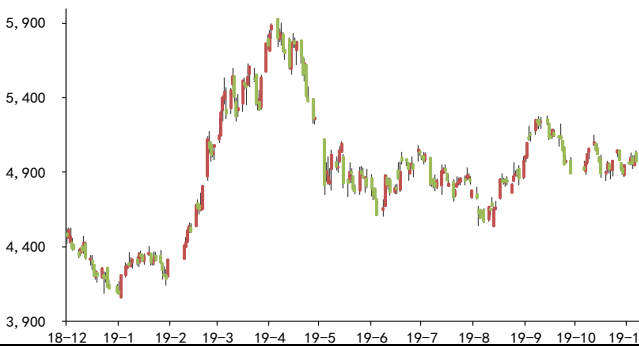
数据来源: wind、国都期货研究所

图 14: IH 主力合约成交量及持仓量



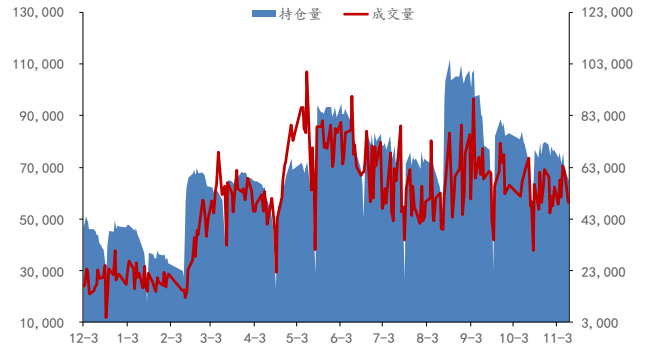
数据来源: wind、国都期货研究所

图 15: 中证 500 股指期货主力合约



数据来源: wind、国都期货研究所

图 16: IC 主力合约成交量及持仓量



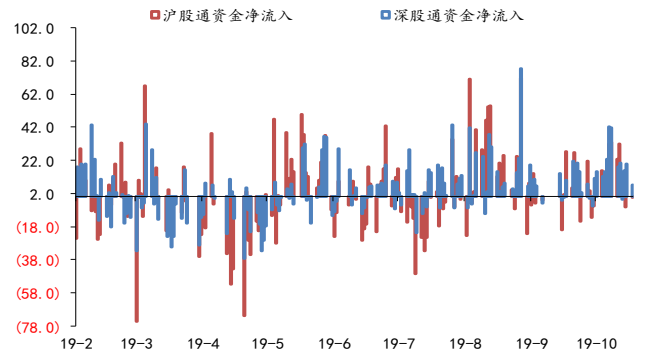
数据来源: wind、国都期货研究所

图 17: 融资融券规模



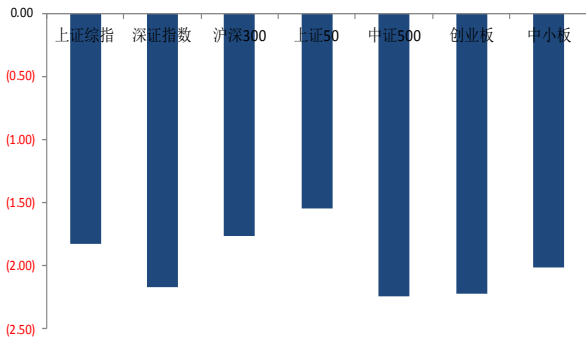
数据来源: wind、国都期货研究所

图 18: 深/沪股通资金净流入



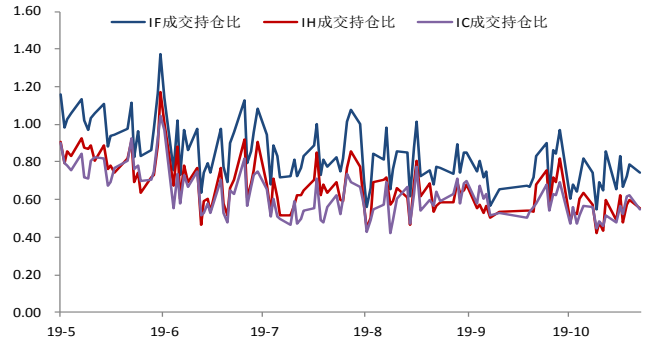
数据来源: wind、国都期货研究所

图 19: 各指数走势对比



数据来源: wind、国都期货研究所

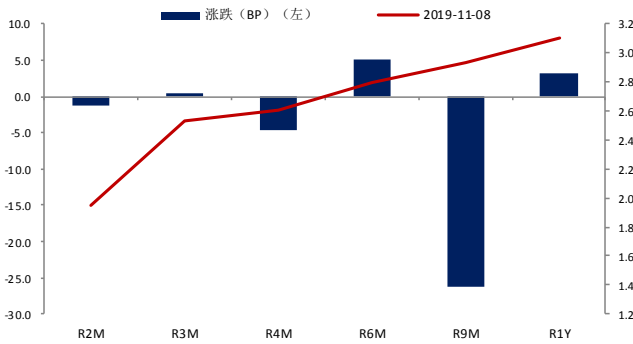
图 20: 期指主力合约成交持仓比



数据来源: wind、国都期货研究所

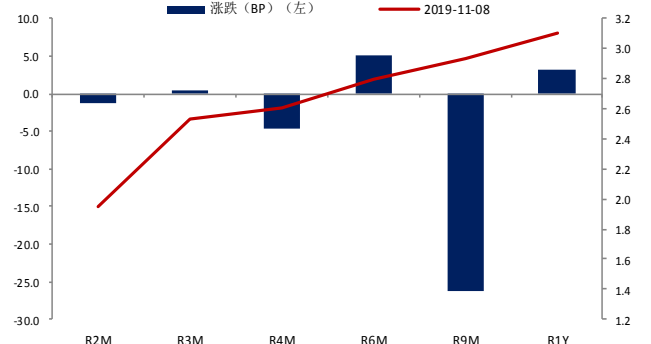
宏观流动性数据

图 21: 上海银行间同业拆借利率变化 (日)



数据来源: wind、国都期货研究所

图 22: 银行间质押式回购利率变化 (日)



数据来源: wind、国都期货研究所

分析师简介

罗玉，国都期货研究所国债期货分析师，澳大利亚国立大学发展经济学硕士学历。

张楠，国都期货研究所金融期货分析师，美国约翰霍普金斯大学金融学硕士，清华大学经管学院经济学学士。

国都期货研究所简介

国都期货研究所拥有一支由多名博士、硕士组成的高水平研究团队，成员来自澳洲国立大学、中国人民大学等海内外一流名校，具有丰富的衍生品投资经验，一直坚守“贴近市场、客观分析、独立判断、创造价值”的核心理念，为机构客户、产业客户提供研究分析、交易咨询、产品设计、风险管理等专业服务。本土智慧，全球视野，国都期货研究所始终与投资者在一起，携手共赢。

免责声明

如果您对本报告有任何意见或建议，请致信于国都信箱(yfb@guodu.cc)，欢迎您及时告诉我们您对本刊的任何想法！

本刊所有信息均建立在可靠的资料来源基础上。我们力求能为您提供精确的数据，客观的分析和全面的观点。但我们必须声明，对所有信息可能导致的任何损失概不负责。

本报告并不提供量身定制的投资建议。报告的撰写并未虑及读者的具体财务状况及目标。国都期货研究团队建议投资者应独立评估特定的投资和战略，并鼓励投资者征求专业财务顾问的意见。具体的投资或战略是否恰当取决于投资者自身的状况和目标。

版权声明：(c) 本报告版权为国都期货有限公司所有。本刊所含文字、数据和图表未经国都期货有限公司书面许可，任何人不得以电子、机械、影印、录音或其他任何形式复制、传播或存储于任何检索系统。未经许可，复制本刊任何内容皆属违反版权法行为，可能将受到法律起诉，并承担与之相关的所有损失赔偿和法律费用。涉及版权的所有问题请垂询：010-64000083。