

## 工业生产超预期回暖，支撑股指期货

关注度：★★★★

### 行情回顾

【国债期货】 12月16日，5年期主力合约 TF2003 收报 99.635(-0.01%)，10年期主力合约 T2003 收盘报 97.765(-0.03%)，2年期国债期货主力合约 TS2003 报 100.220(-0.01%)。

【股指期货】 12月16日，沪深300股指期货主力合约 IF1912 报 3988.0(+0.34%)，上证50股指期货主力合约 IH1912 报 2999.6(-0.06%)，中证500股指期货主力合约 IC1912 报 5164.4(+1.55%)。

### 消息面

资金面，央行开展 3000 亿元 1 年期 MLF 操作，当日有 2860 亿元 MLF 到期。Shibor 多数上行，隔夜品种上行 30.4bp 报 2.437%。

消息面：(1) 中国 11 月规模以上工业增加值同比增长 6.2%，超预期 5.2% 和前值 4.7%；11 月社会消费品零售总额 38094 亿元，同比名义增长 8.0%，超预期 7.8% 和前值 7.2%；1-11 月固定资产投资同比增长 5.2%，预期 5.2%，1-10 月增速为 5.2%。

(2) 中美双方已就第一阶段经贸协议文本达成一致；(3) 欧元区 12 月 PMI 显示企业成长仍然疲弱，但出现企稳迹象。

### 后市展望

国内方面，基本面有所回暖，工业生产回暖超预期，制造业投资虽处低位但有企稳迹象，预计随着财政逆周期调节政策发力、专项债提前发行有利于基建投资企稳。上周中央经济工作会议定调明年资本市场走向，货币政策继续保持稳健，财政政策仍然积极，提出产业、消费“双升级”，预计在政策引导下，基建和高端制造产业发力，消费回暖，宏观经济触底反弹，支撑股指期货上行，多单可继续持有，等待春节行情开启。债市方面，CPI 维持高位，但猪肉价格回落，预计通胀对货币政策的压制作用不显著；11 月强劲的金融数据、专项债新增额度带来供给压力，预计国债期货短期维持震荡，建议观望。

报告日期

2019-12-17

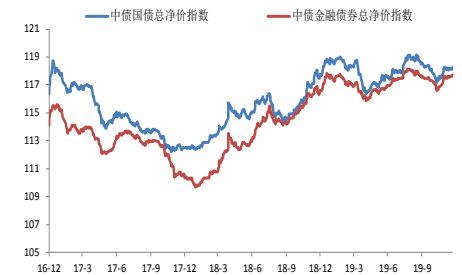
### 现券报价

	收益率(%)	涨跌(bp)
10Y 国债	3.1854	0.26
10Y 国开	3.5967	0.55

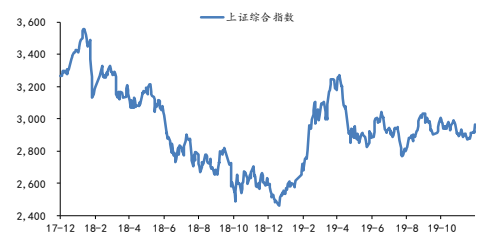
### 指数涨跌

	收盘价	涨跌(%)
沪深 300		0.4870
上证 50		-0.2365
中证 500	4,441.8569	1.8202

### 债券净价指数



### 大盘指数



### 研究所

张楠

电话：010-84183054

邮件：zhangnan@guodu.cc

执业证书编号：F3048775

一、相关图表

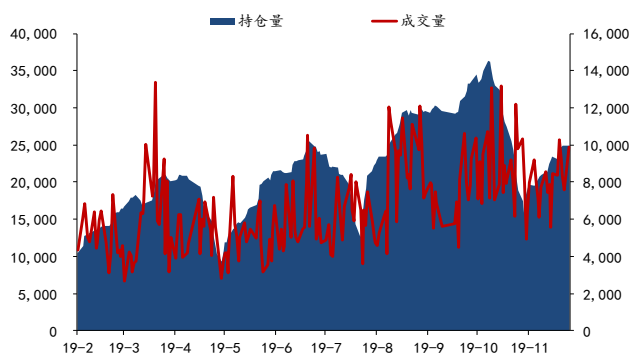
期债跟踪数据

图 1：5 年期主力合约走势



数据来源：wind、国都期货研究所

图 2：TF 主力合约成交量及持仓量



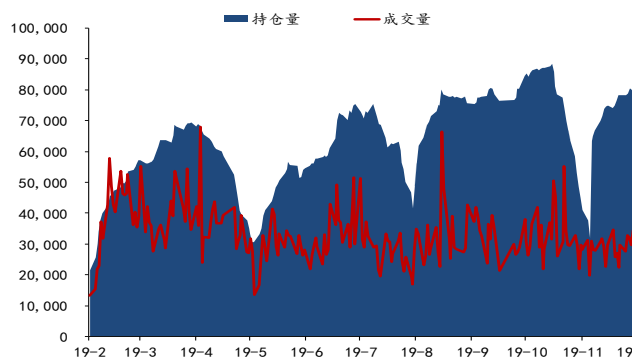
数据来源：wind、国都期货研究所

图 3：10 年期主力合约走势



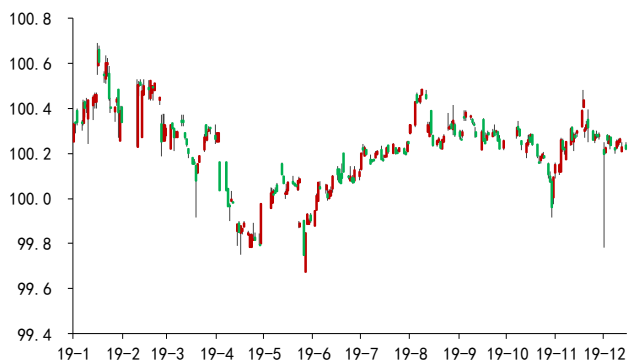
数据来源：wind、国都期货研究所

图 4：T 主力合约成交量及持仓量



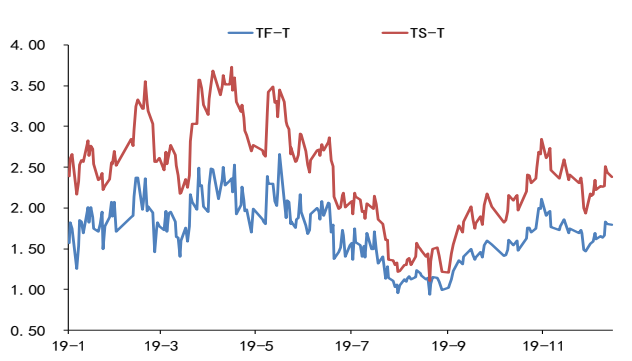
数据来源：wind、国都期货研究所

图 5：2 年期主力合约走势



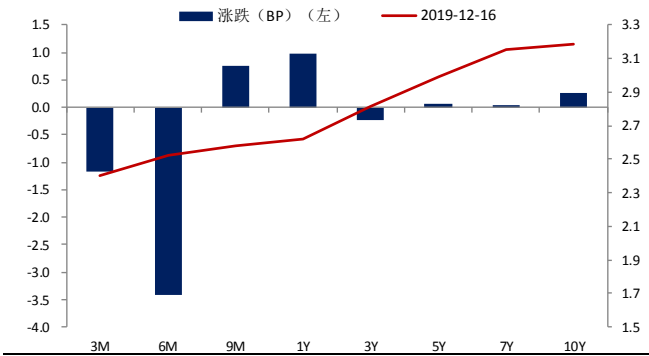
数据来源：wind、国都期货研究所

图 6：主力合约价差



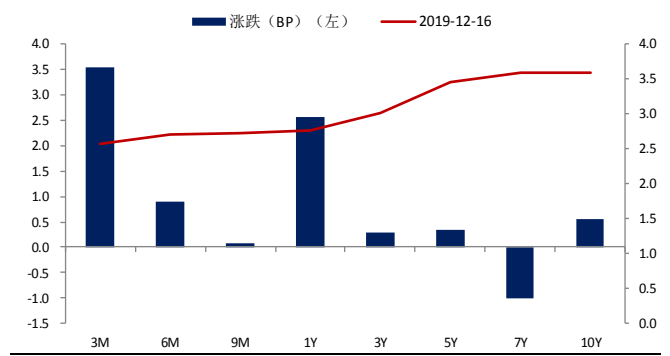
数据来源：wind、国都期货研究所

图 7:关键期限国债到期收益率变化(日)



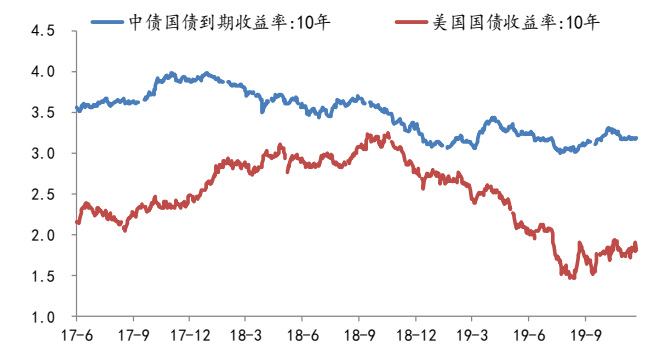
数据来源: wind、国都期货研究所

图 8:关键期限国开债到期收益率变化(日)



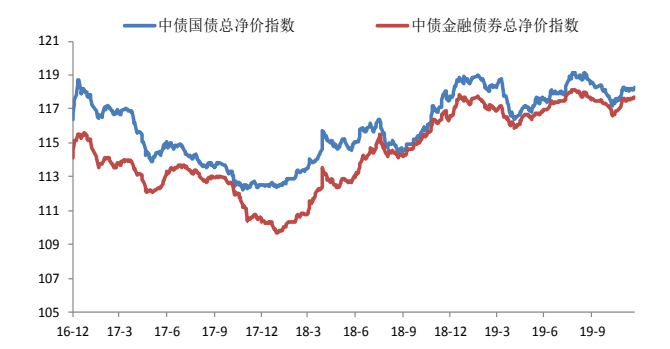
数据来源: wind、国都期货研究所

图 9:10年期国债利差(中美)



数据来源: wind、国都期货研究所

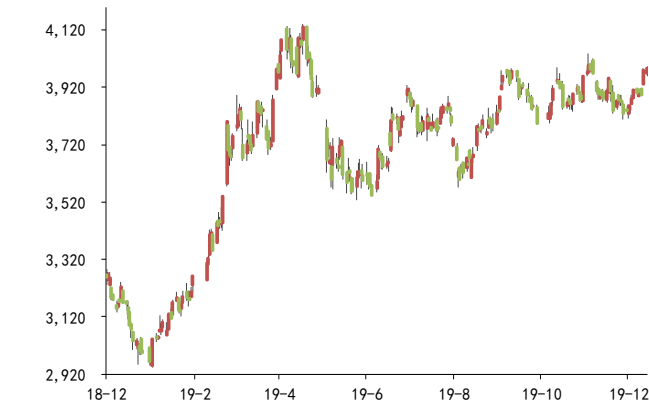
图 10:债券净价指数



数据来源: wind、国都期货研究所

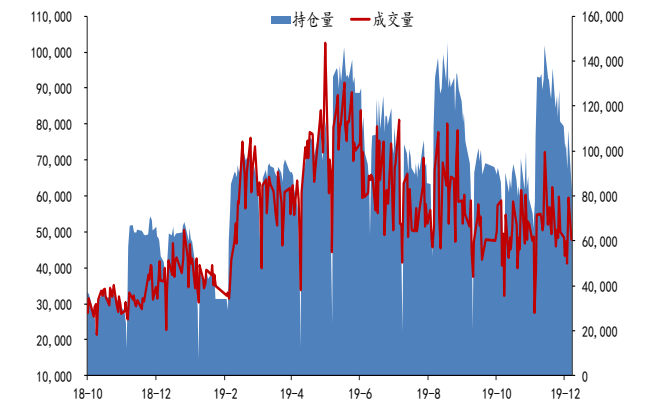
股指跟踪数据

图 11:沪深 300 股指期货主力走势



数据来源: wind、国都期货研究所

图 12:IF 主力合约成交量及持仓量



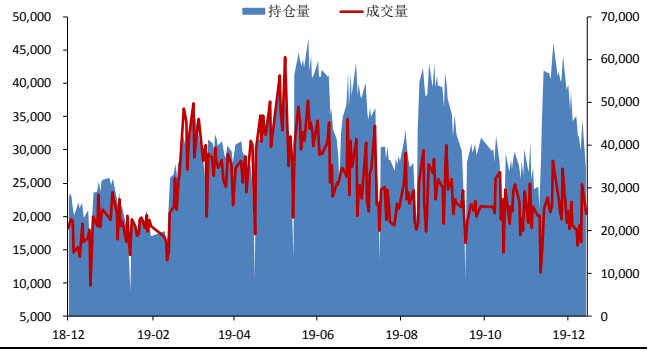
数据来源: wind、国都期货研究所

图 13: 上证 50 股指期货主力合约走势



数据来源: wind、国都期货研究所

图 14: IH 主力合约成交量及持仓量



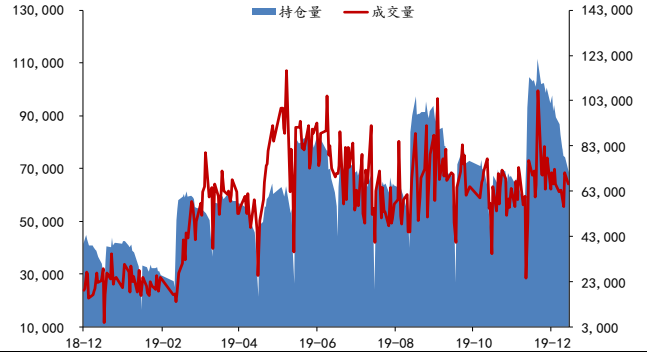
数据来源: wind、国都期货研究所

图 15: 中证 500 股指期货主力合约



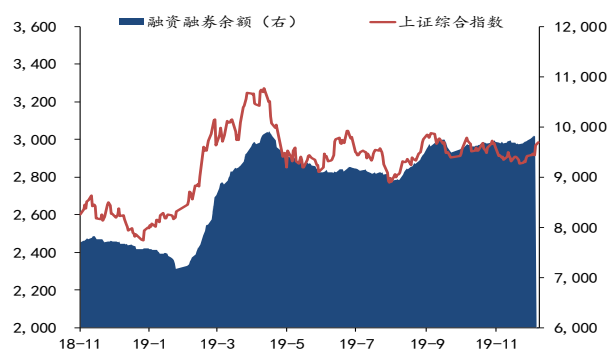
数据来源: wind、国都期货研究所

图 16: IC 主力合约成交量及持仓量



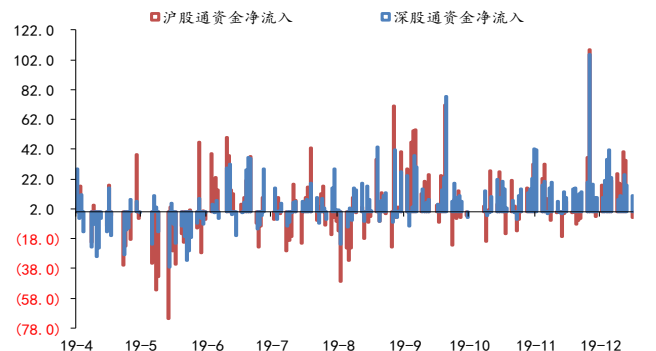
数据来源: wind、国都期货研究所

图 17: 融资融券规模



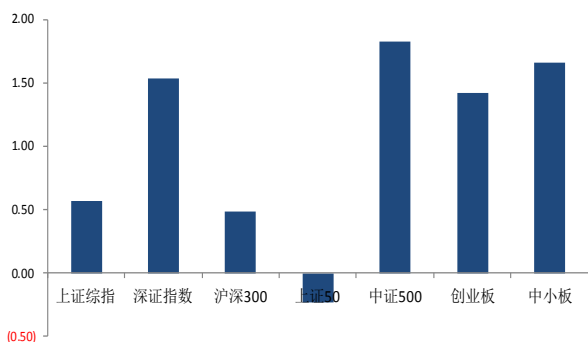
数据来源: wind、国都期货研究所

图 18: 深/沪股通资金净流入



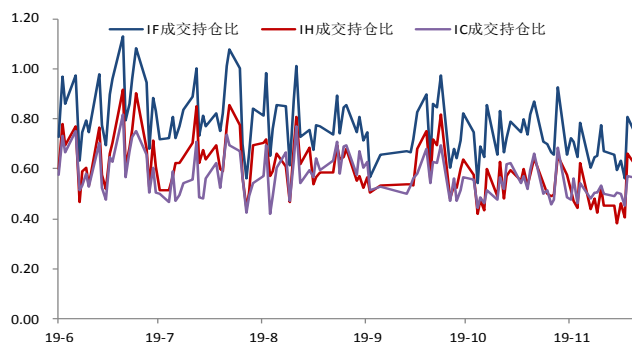
数据来源: wind、国都期货研究所

图 19: 各指数走势对比



数据来源: wind、国都期货研究所

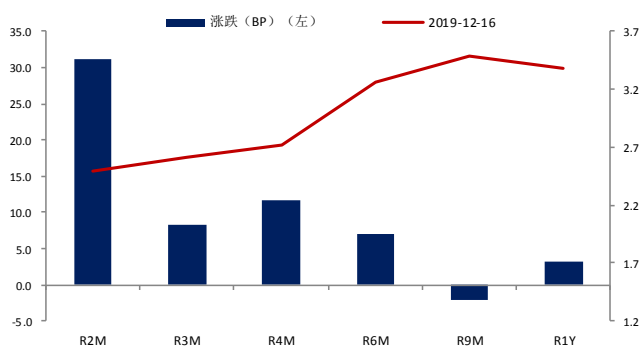
图 20: 期指主力合约成交持仓比



数据来源: wind、国都期货研究所

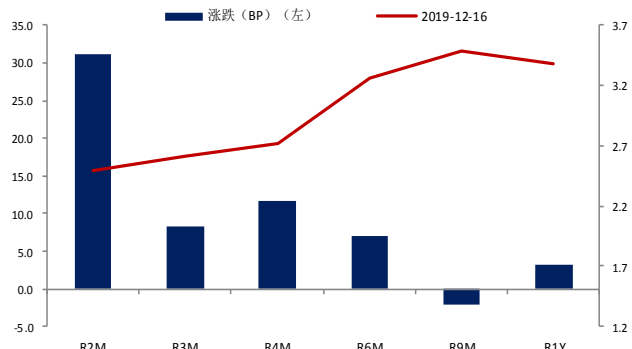
## 宏观流动性数据

图 21: 上海银行间同业拆借利率变化 (日)



数据来源: wind、国都期货研究所

图 22: 银行间质押式回购利率变化 (日)



数据来源: wind、国都期货研究所

### 分析师简介

罗玉，国都期货研究所国债期货分析师，澳大利亚国立大学发展经济学硕士学历。

张楠，国都期货研究所金融期货分析师，美国约翰霍普金斯大学金融学硕士，清华大学经管学院经济学学士。

### 国都期货研究所简介

国都期货研究所拥有一支由多名博士、硕士组成的高水平研究团队，成员来自澳洲国立大学、中国人民大学等海内外一流名校，具有丰富的衍生品投资经验，一直坚守“贴近市场、客观分析、独立判断、创造价值”的核心理念，为机构客户、产业客户提供研究分析、交易咨询、产品设计、风险管理等专业服务。本土智慧，全球视野，国都期货研究所始终与投资者在一起，携手共赢。

### 免责声明

如果您对本报告有任何意见或建议，请致信于国都信箱(yfb@guodu.cc)，欢迎您及时告诉我们您对本刊的任何想法！

本刊所有信息均建立在可靠的资料来源基础上。我们力求能为您提供精确的数据，客观的分析和全面的观点。但我们必须声明，对所有信息可能导致的任何损失概不负责。

本报告并不提供量身定制的投资建议。报告的撰写并未虑及读者的具体财务状况及目标。国都期货研究团队建议投资者应独立评估特定的投资和战略，并鼓励投资者征求专业财务顾问的意见。具体的投资或战略是否恰当取决于投资者自身的状况和目标。

版权声明：(c) 本报告版权为国都期货有限公司所有。本刊所含文字、数据和图表未经国都期货有限公司书面许可，任何人不得以电子、机械、影印、录音或其他任何形式复制、传播或存储于任何检索系统。未经许可，复制本刊任何内容皆属违反版权法行为，可能将受到法律起诉，并承担与之相关的所有损失赔偿和法律费用。涉及版权的所有问题请垂询：010-64000083。