

刺激政策加码，股指短期维持震荡

关注度：★★★★

行情回顾

【国债期货】2月17日,TF2003收报101.255(-0.12%),T2003收盘报100.285(-0.24%),TS2003收盘报101.045(-0.04%)。

【股指期货】2月17日,IF2002报4083.8(+2.96%),IH2002报2946.6(+2.35%),IC2002报5580.0(+4.33%)。A股放量大涨,上证指数收盘涨2.28%报2983.62点,回补2月3日大跌的跳空缺口;创业板指涨3.72%报2146.18点,刷新逾三年新高,两市成交额逾9372亿元。

基本面分析

资金面,2月17日开展了2000亿元1年期中期借贷便利(MLF)操作和1000亿元7天期逆回购操作。消息面:(1)统计局:不将房地产作为短期刺激经济的手段;(2)1月商品住宅销售价格稳定。1月份,一线城市新建商品住宅销售价格同比上涨3.8%,涨幅与上月相同;二手住宅销售价格同比上涨2.2%,涨幅比上月扩大0.5个百分点。

后市展望

展望后市,三大股指持续反弹,但短期肺炎疫情引发市场担忧情绪,复工复产还需要一定过程,会对经济造成一定压力,对于生产端将造成较大打击,因此短期仍有下行风险,大概率维持宽幅震荡,建议观望。长期来看,随着刺激政策持续加码,经济企稳或见迹象,但仍存在较大不确定性。同时避险情绪抬升,支撑国债期货,多单持有。

报告日期

2020-02-17

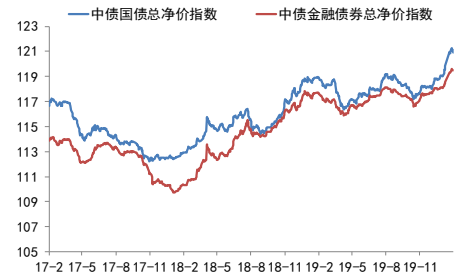
现券报价

	收益率(%)	涨跌(bp)
10Y 国债	3.1463	-0.72
10Y 国开	3.5611	-1.41

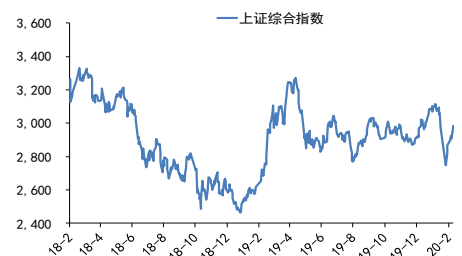
指数涨跌

	收盘价
沪深 300	4,166.7344
上证 50	3,058.0078
中证 500	5,530.0266

债券净价指数



大盘指数



研究所

张楠

电话: 010-84183054

邮件: zhangnan@guodu.cc

执业证书编号: F3048775

一、相关图表

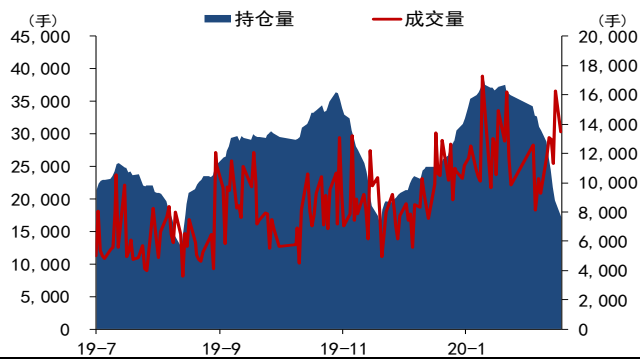
期债跟踪数据

图 1：5 年期主力合约走势



数据来源：wind、国都期货研究所

图 2：TF 主力合约成交量及持仓量



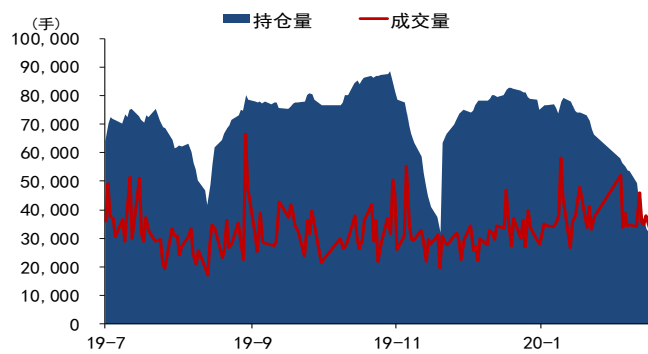
数据来源：wind、国都期货研究所

图 3：10 年期主力合约走势



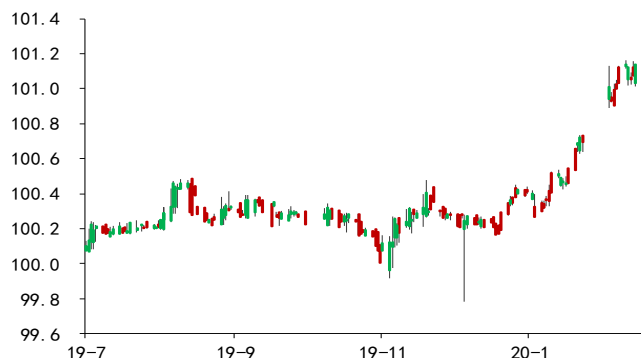
数据来源：wind、国都期货研究所

图 4：T 主力合约成交量及持仓量



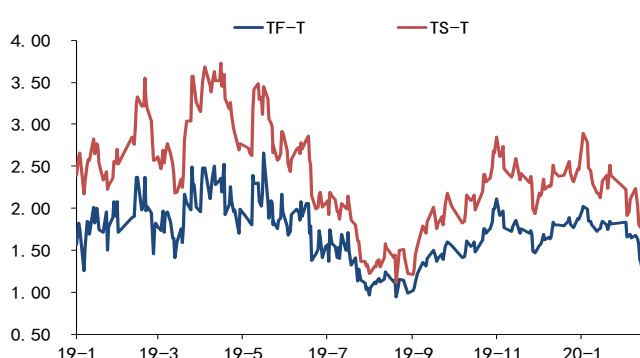
数据来源：wind、国都期货研究所

图 5：2 年期主力合约走势



数据来源：wind、国都期货研究所

图 6：主力合约价差



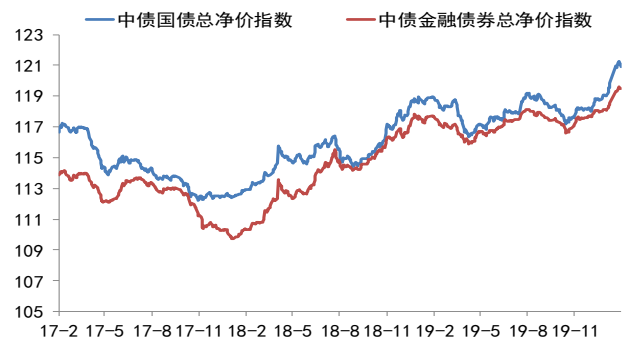
数据来源：wind、国都期货研究所

图 7：10 年期国债利差（中美）



数据来源：wind、国都期货研究所

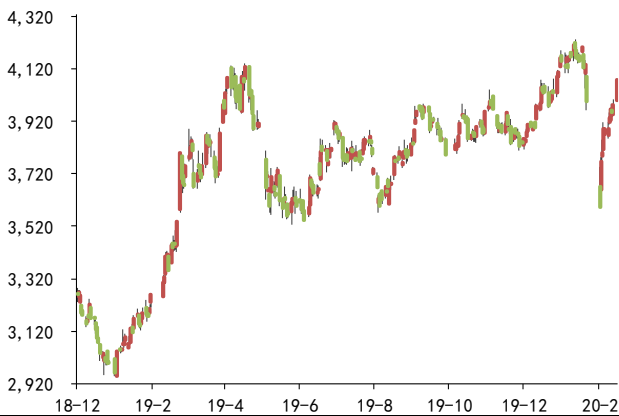
图 8：债券净价指数



数据来源：wind、国都期货研究所

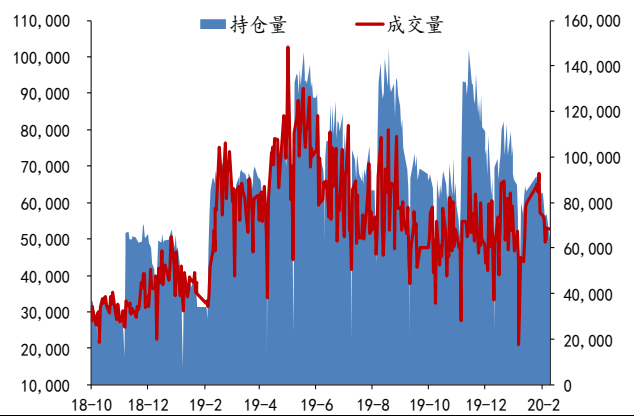
股指跟踪数据

图 9：沪深 300 股指期货主力走势



数据来源：wind、国都期货研究所

图 10：IF 主力合约成交量及持仓量



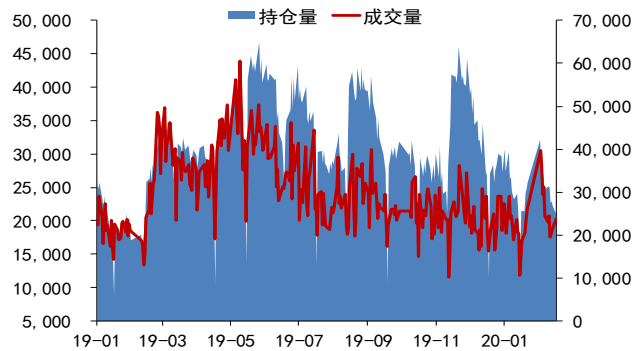
数据来源：wind、国都期货研究所

图 11：上证 50 股指期货主力合约走势



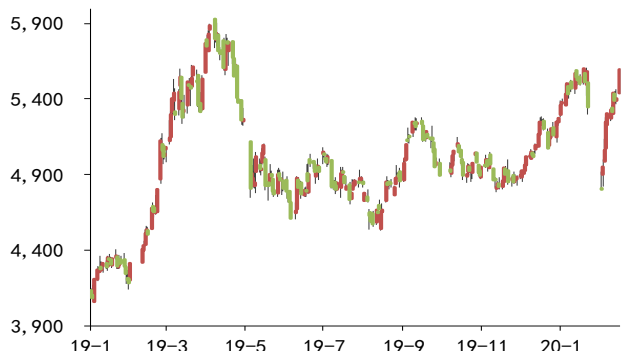
数据来源：wind、国都期货研究所

图 12：IH 主力合约成交量及持仓量



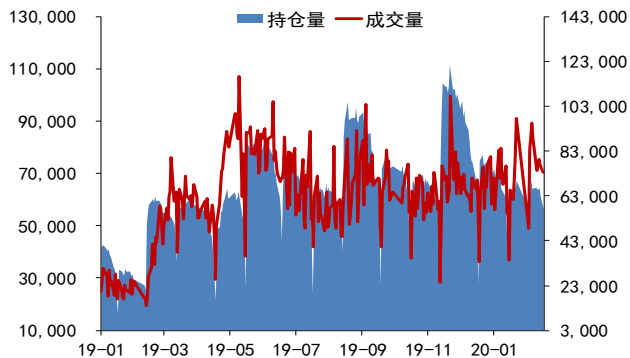
数据来源：wind、国都期货研究所

图 13: 中证 500 股指期货主力合约



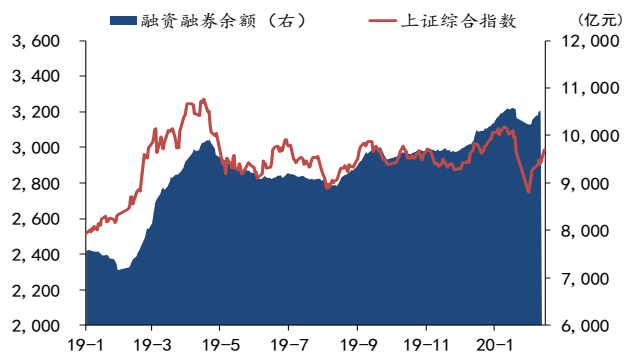
数据来源: wind、国都期货研究所

图 14: IC 主力合约成交量及持仓量



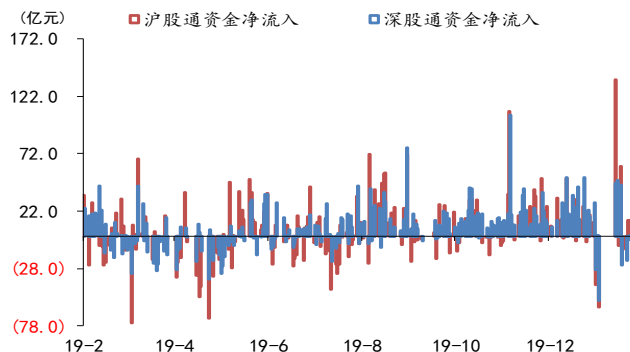
数据来源: wind、国都期货研究所

图 15: 融资融券规模



数据来源: wind、国都期货研究所

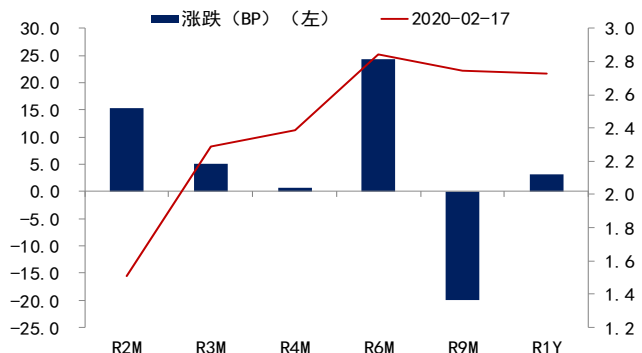
图 16: 深/沪股通资金净流入



数据来源: wind、国都期货研究所

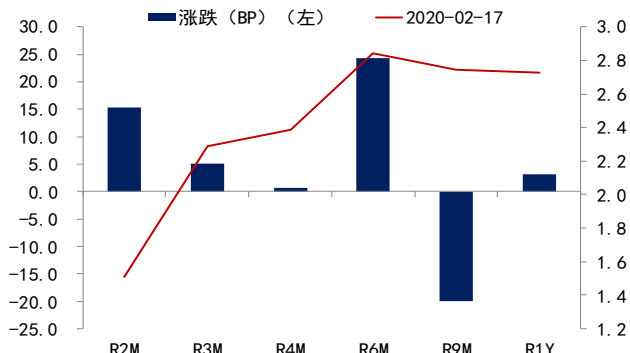
宏观流动性数据

图 17: 上海银行间同业拆借利率变化 (日)



数据来源: wind、国都期货研究所

图 18: 银行间质押式回购利率变化 (日)



数据来源: wind、国都期货研究所

分析师简介

罗玉，国都期货研究所国债期货分析师，澳大利亚国立大学发展经济学硕士学历。

张楠，国都期货研究所金融期货分析师，美国约翰霍普金斯大学金融学硕士，清华大学经管学院经济学学士。

国都期货研究所简介

国都期货研究所拥有一支由多名博士、硕士组成的高水平研究团队，成员来自澳洲国立大学、中国人民大学等海内外一流名校，具有丰富的衍生品投资经验，一直坚守“贴近市场、客观分析、独立判断、创造价值”的核心理念，为机构客户、产业客户提供研究分析、交易咨询、产品设计、风险管理等专业服务。本土智慧，全球视野，国都期货研究所始终与投资者在一起，携手共赢。

免责声明

如果您对本报告有任何意见或建议，请致信于国都信箱(yfb@guodu.cc)，欢迎您及时告诉我们您对本刊的任何想法！

本刊所有信息均建立在可靠的资料来源基础上。我们力求能为您提供精确的数据，客观的分析和全面的观点。但我们必须声明，对所有信息可能导致的任何损失概不负责。

本报告并不提供量身定制的投资建议。报告的撰写并未虑及读者的具体财务状况及目标。国都期货研究团队建议投资者应独立评估特定的投资和战略，并鼓励投资者征求专业财务顾问的意见。具体的投资或战略是否恰当取决于投资者自身的状况和目标。

版权声明：(c) 本报告版权为国都期货有限公司所有。本刊所含文字、数据和图表未经国都期货有限公司书面许可，任何人不得以电子、机械、影印、录音或其他任何形式复制、传播或存储于任何检索系统。未经许可，复制本刊任何内容皆属违反版权法行为，可能将受到法律起诉，并承担与之相关的所有损失赔偿和法律费用。涉及版权的所有问题请垂询：010-64000083。