

报告日期

2020-02-26

避险情绪高涨，股指短期震荡

关注度：★★★★

行情回顾

【国债期货】2月26日，TF2006 收报 101.180(+0.02%)，T2006 收盘报 100.435(+0.01%)，TS2006 收盘报 100.890(-0.04%)。国债期货扩容银保入市，预计第一批五家银行入市带来的资金增量面值约 43 亿，持仓约为 4000 到 5000 手。

【股指期货】2月26日，IF2003 报 4076.0(-0.82%)，IH2003 报 2909.8(+0.17%)，IC2003 报 5715.4(-2.10%)。北向资金全天净流出 67.27 亿元，已连续 4 日净流出，为 2019 年 8 月 7 日以来首次。

基本面分析

资金面，目前银行体系流动性总量处于合理充裕水平，当日不开展逆回购操作，至此央行已经连续七日暂停操作。资金面宽松，Shibor 全线下行，隔夜品种下行 10.3bp 报 1.4990%。消息面：(1) 央行：2020 年 6 月底前，对地方法人银行新发放不高于 LPR 加 50 个基点的普惠型小微企业贷款，允许等额申请再贷款资金。(2) 商务部：千方百计稳外贸、稳外资、促消费。

后市展望

展望后市，近期新型冠状病毒感染的肺炎疫情引发市场担忧情绪，尤其是在日韩发酵，恐慌指数飙至 3 个月新高，隔夜美股受挫，因此短期股指期货仍有下行风险，大概率维持宽幅震荡，建议观望。长期来看，随着刺激政策持续加码，经济企稳或见迹象，但仍存在较大不确定性。同时避险情绪抬升，支撑国债期货，多单持有。

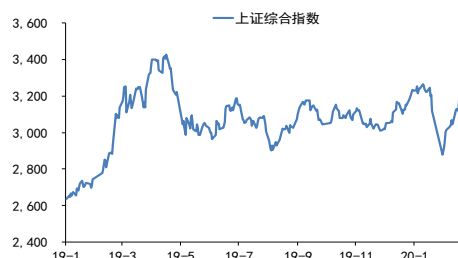
现券报价

	收益率(%)	涨跌(bp)
10Y 国债	3.1463	-0.72
10Y 国开	3.5611	-1.41

指数涨跌

	收盘价
沪深 300	4,166.7344
上证 50	3,058.0078
中证 500	5,530.0266

债券净价指数

大盘指数

研究所

张楠

电话：010-84183054

邮件：zhangnan@guodu.cc

执业证书编号：F3048775

一、相关图表

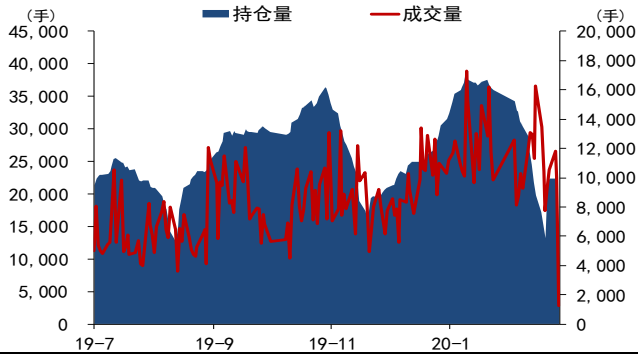
期债跟踪数据

图 1：5 年期主力合约走势



数据来源：wind、国都期货研究所

图 2：TF 主力合约成交量及持仓量



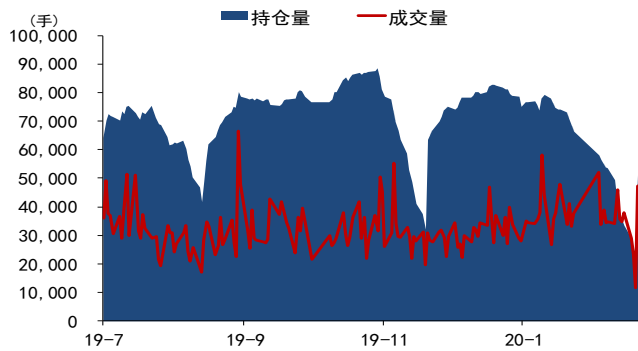
数据来源：wind、国都期货研究所

图 3：10 年期主力合约走势



数据来源：wind、国都期货研究所

图 4：T 主力合约成交量及持仓量



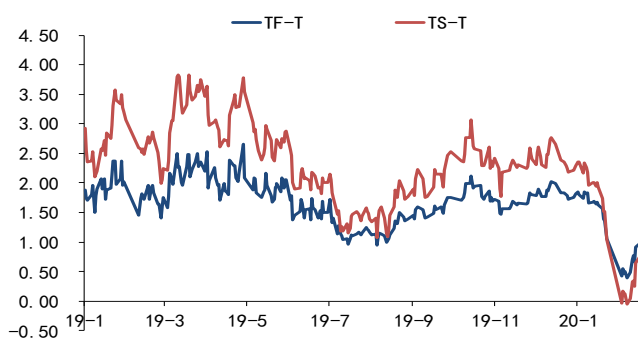
数据来源：wind、国都期货研究所

图 5：2 年期主力合约走势



数据来源：wind、国都期货研究所

图 6：主力合约价差



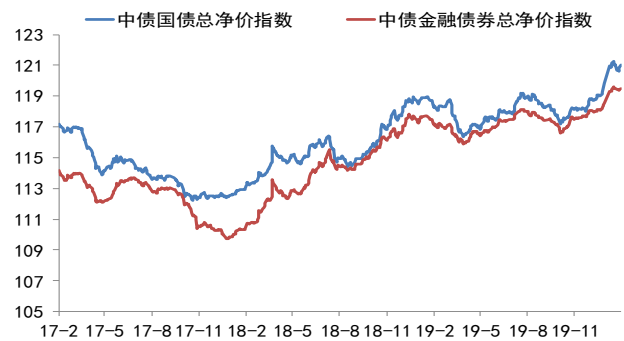
数据来源：wind、国都期货研究所

图 7：10 年期国债利差（中美）



数据来源：wind、国都期货研究所

图 8：债券净价指数



数据来源：wind、国都期货研究所

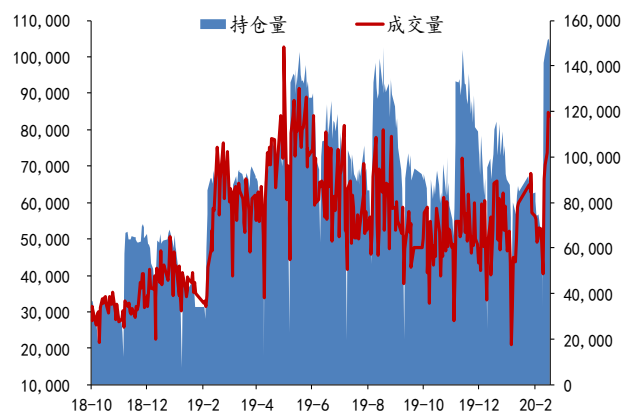
股指跟踪数据

图 9：沪深 300 股指期货主力走势



数据来源：wind、国都期货研究所

图 10：IF 主力合约成交量及持仓量



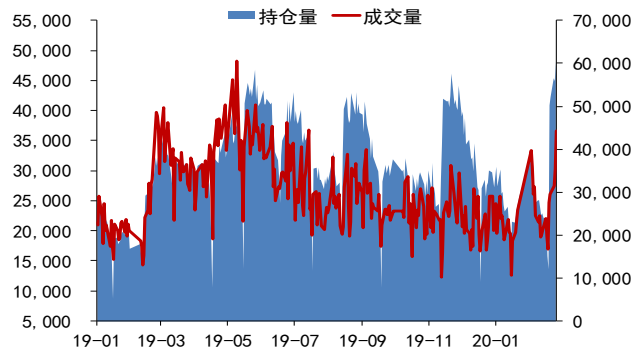
数据来源：wind、国都期货研究所

图 11：上证 50 股指期货主力合约走势



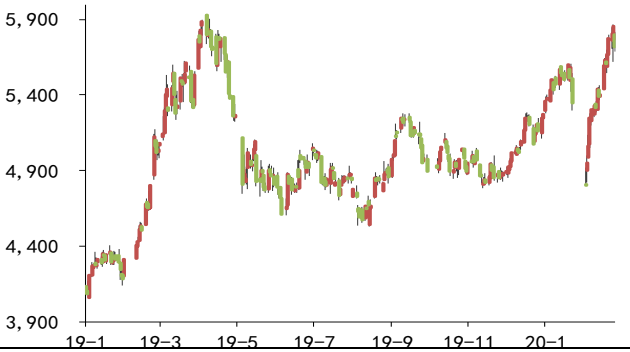
数据来源：wind、国都期货研究所

图 12：IH 主力合约成交量及持仓量



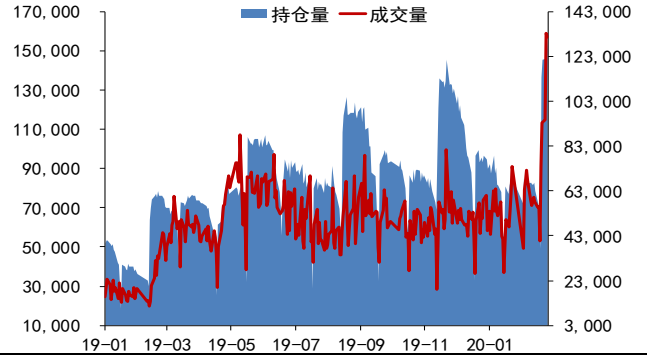
数据来源：wind、国都期货研究所

图 13: 中证 500 股指期货主力合约



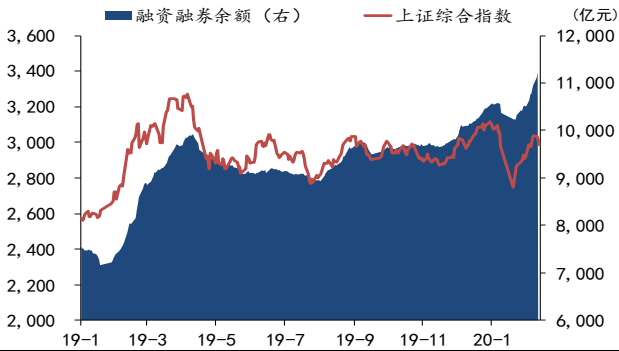
数据来源: wind、国都期货研究所

图 14: IC 主力合约成交量及持仓量



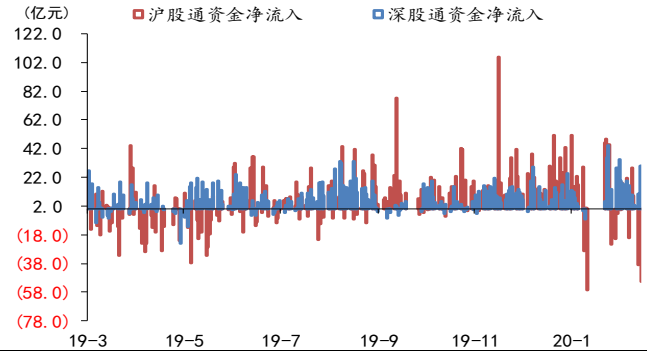
数据来源: wind、国都期货研究所

图 15: 融资融券规模



数据来源: wind、国都期货研究所

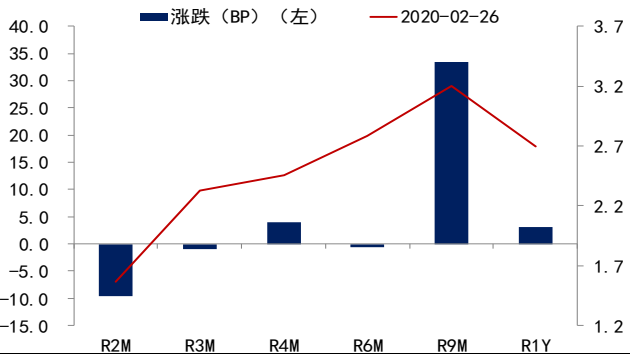
图 16: 深/沪股通资金净流入



数据来源: wind、国都期货研究所

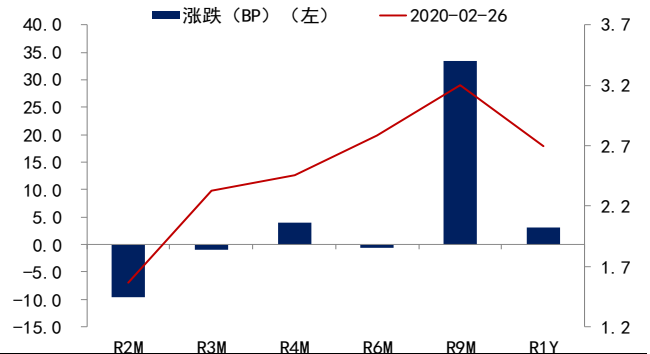
宏观流动性数据

图 17: 上海银行间同业拆借利率变化 (日)



数据来源: wind、国都期货研究所

图 18: 银行间质押式回购利率变化 (日)



数据来源: wind、国都期货研究所

分析师简介

罗玉，国都期货研究所国债期货分析师，澳大利亚国立大学发展经济学硕士学历。

张楠，国都期货研究所金融期货分析师，美国约翰霍普金斯大学金融学硕士，清华大学经管学院经济学学士。

国都期货研究所简介

国都期货研究所拥有一支由多名博士、硕士组成的高水平研究团队，成员来自澳洲国立大学、中国人民大学等海内外一流名校，具有丰富的衍生品投资经验，一直坚守“贴近市场、客观分析、独立判断、创造价值”的核心理念，为机构客户、产业客户提供研究分析、交易咨询、产品设计、风险管理等专业服务。本土智慧，全球视野，国都期货研究所始终与投资者在一起，携手共赢。

免责声明

如果您对本报告有任何意见或建议，请致信于国都信箱(yfb@guodu.cc)，欢迎您及时告诉我们您对本刊的任何想法！

本刊所有信息均建立在可靠的资料来源基础上。我们力求能为您提供精确的数据，客观的分析和全面的观点。但我们必须声明，对所有信息可能导致的任何损失概不负责。

本报告并不提供量身定制的投资建议。报告的撰写并未虑及读者的具体财务状况及目标。国都期货研究团队建议投资者应独立评估特定的投资和战略，并鼓励投资者征求专业财务顾问的意见。具体的投资或战略是否恰当取决于投资者自身的状况和目标。

版权声明：(c) 本报告版权为国都期货有限公司所有。本刊所含文字、数据和图表未经国都期货有限公司书面许可，任何人不得以电子、机械、影印、录音或其他任何形式复制、传播或存储于任何检索系统。未经许可，复制本刊任何内容皆属违反版权法行为，可能将受到法律起诉，并承担与之相关的所有损失赔偿和法律费用。涉及版权的所有问题请垂询：010-64000083。