

期货市场资金动向

胶合板、白银资金流入明显

今天市场整体资金流出 1.62%或 21.02 亿至 1279.36 亿，胶合板、白银资金流

研究员:韩炜

从业资格: F0243252

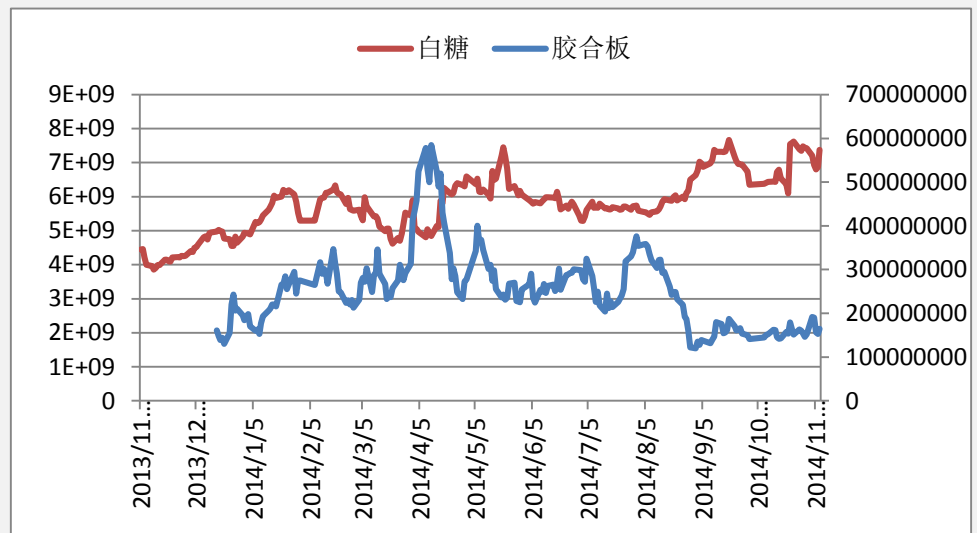
电话: 010-84183020

邮箱: hanwei@guodu. cc

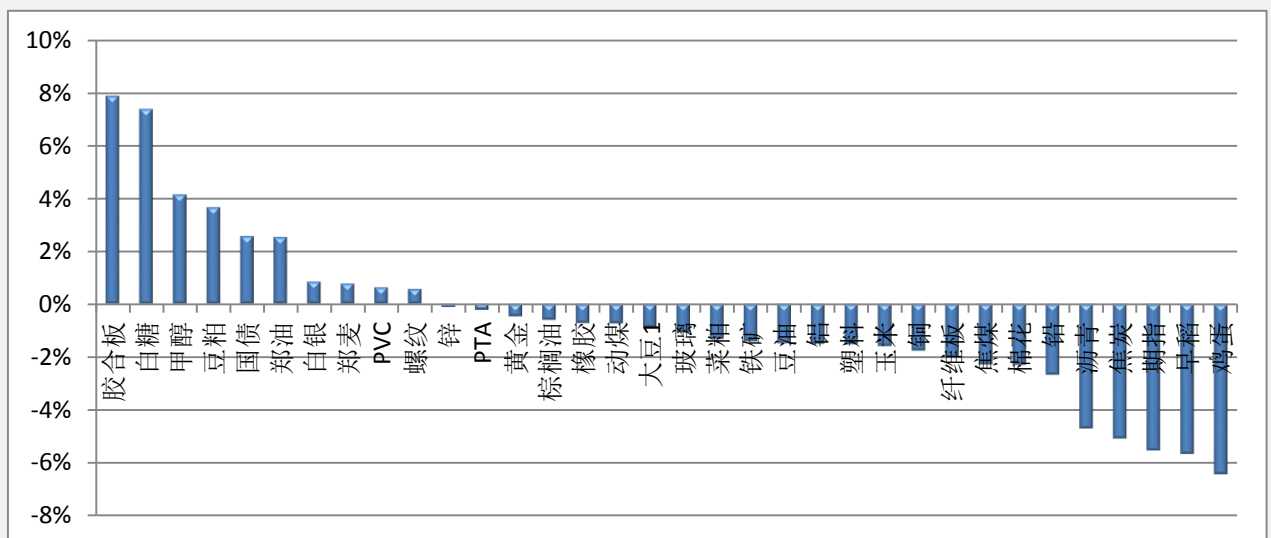
入明显，鸡蛋、股指、焦炭资金流出明显。PTA、黄金、纤维板空单持有。国债多单持有。股指多单注意离场。胶合板短空。

【资金流入商品跟踪】

地址: 北京市东城区东直门南大街3号国华投资大厦10层
国都期货有限公司
网址: www. guodu. cc

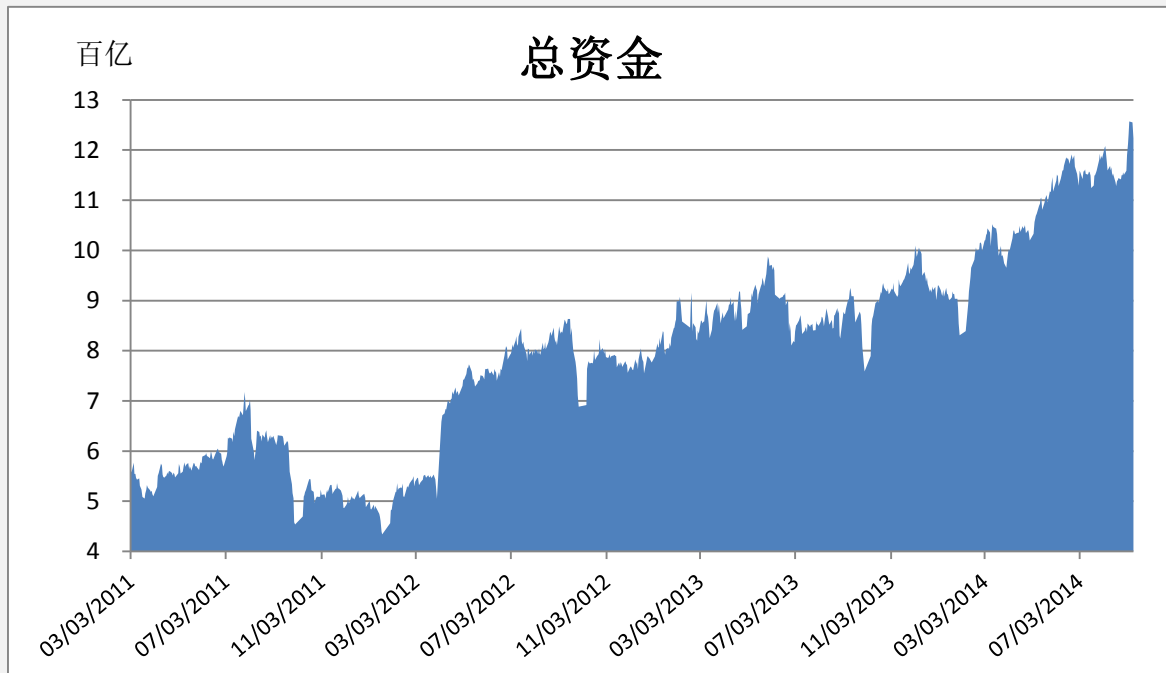


【各品种保证金日增减】

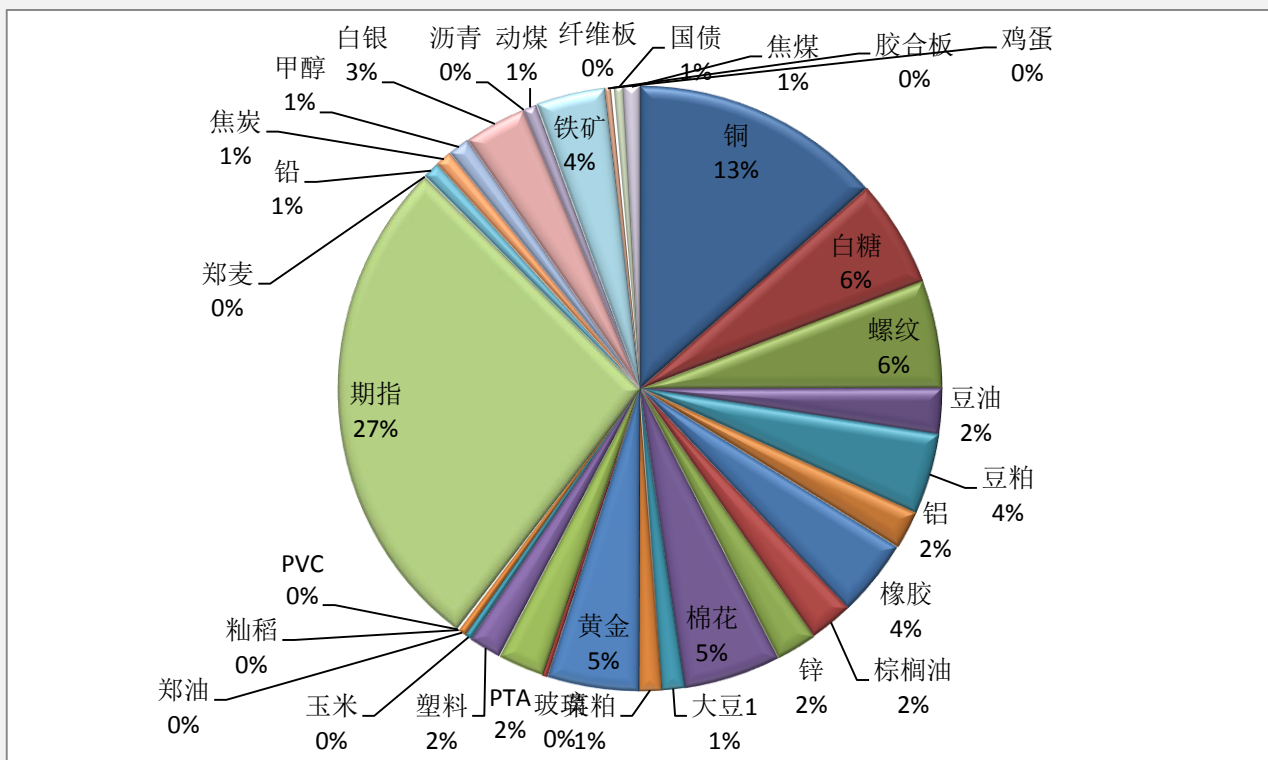


品 种	上一交易日 (亿元)	今 日(亿元)	占 比	日增幅 (亿 元)	日增率
胶合板	1.53	1.65	0.13%	0.12	7.88%
白糖	68.64	73.72	5.76%	5.07	7.39%
甲醇	14.20	14.79	1.16%	0.59	4.15%
豆粕	53.33	55.28	4.32%	1.95	3.66%
国债	6.35	6.52	0.51%	0.16	2.57%
郑油	5.30	5.43	0.42%	0.13	2.53%
白银	42.53	42.89	3.35%	0.36	0.84%
郑麦	0.31	0.31	0.02%	0.00	0.78%
PVC	1.59	1.60	0.13%	0.01	0.63%
螺纹	72.75	73.16	5.72%	0.41	0.57%
锌	27.96	27.92	2.18%	-0.03	-0.12%
PTA	31.72	31.65	2.47%	-0.07	-0.24%
黄金	62.35	62.05	4.85%	-0.30	-0.48%
棕榈油	30.36	30.17	2.36%	-0.18	-0.61%
橡胶	53.26	52.87	4.13%	-0.39	-0.73%
动煤	9.65	9.58	0.75%	-0.07	-0.74%
大豆 1	15.80	15.66	1.22%	-0.14	-0.88%
玻璃	4.02	3.98	0.31%	-0.04	-1.08%
菜粕	15.54	15.34	1.20%	-0.21	-1.33%
铁矿	48.05	47.37	3.70%	-0.68	-1.42%
豆油	32.01	31.53	2.46%	-0.48	-1.50%
铝	26.52	26.12	2.04%	-0.40	-1.52%
塑料	22.34	21.99	1.72%	-0.34	-1.53%
玉米	5.25	5.17	0.40%	-0.08	-1.61%
铜	175.54	172.42	13.48%	-3.12	-1.78%
纤维板	0.42	0.41	0.03%	-0.01	-2.03%
焦煤	11.30	11.04	0.86%	-0.26	-2.30%
棉花	67.77	66.21	5.17%	-1.57	-2.31%
铅	12.08	11.76	0.92%	-0.32	-2.68%
沥青	0.01	0.01	0.00%	0.00	-4.71%
焦炭	12.00	11.39	0.89%	-0.61	-5.09%
期指	365.57	345.33	26.99%	-20.23	-5.54%
早稻	0.04	0.04	0.00%	0.00	-5.66%
鸡蛋	4.28	4.01	0.31%	-0.28	-6.43%

【期货市场保证金总量】



【各品种保证金占比】



注：本报告按品种总持仓和交易所保证金比例计算，未考虑增加保证金和套利按单边计算因素。

产品说明：由于期货市场中的持仓量由于多空双方都可以无限开仓，因此持仓量可以无限增加。股票的股本在不发行新股和不回购老股的情况下是恒定不变的，所以持仓量可以说是期货的特有指标。持仓量的增减反应投资者对某个商品的投资“热情”，是判断趋势行情能否持续和重要点位的突破是否有效的重要参数。归纳起来有4点：**1、持仓量在上升趋势中增加是看涨的； 2、持仓量在上升趋势中减少是看跌的； 3、持仓量在下降趋势中增加是看跌的； 4、持仓量在下降趋势中减少是看涨的。**



扫一扫获取更多国都特色产品。

免责声明：

如果您对本报告有任何意见或建议，请致信于国都信箱 (tzzx@guodu.cc)，欢迎您及时告诉我们您对本刊的任何想法！

本刊所有信息均建立在可靠的资料来源基础上。我们力求能为您提供精确的数据，客观的分析和全面的观点。但我们必须声明，对所有信息可能导致的任何损失概不负责。

本报告并不提供量身定制的投资建议。报告的撰写并未虑及读者的具体财务状况及目标。国都期货研究团队建议投资者应独立评估特定的投资和战略，并鼓励投资者征求专业财务顾问的意见。具体的投资或战略是否恰当取决于投资者自身的状况和目标。

版权声明：(c) 本报告版权为国都期货有限公司所有。本刊所含文字、数据和图表未经国都期货有限公司书面许可，任何人不得以电子、机械、影印、录音或其他任何形式复制、传播或存储于任何检索系统。未经许可，复制本刊任何内容皆属违反版权法行为，可能将受到法律起诉，并承担与之相关的所有损失赔偿和法律费用。涉及版权的所有问题请垂询：010-84183008/3009。