

塑料、纤维板、焦炭、期指资金流入明显

今天市场整体资金流入 1.75%或 22.83 亿至 1331.29 亿，塑料、纤维板、焦

研究员:韩炜

从业资格: F0243252

电话: 010-84183020

邮箱: hanwei@guodu. cc

炭、期指资金流入明显，鸡蛋、橡胶、铅、国债资金流出明显。焦炭、棉花、棕榈油

空单持有。PTA、锌多单持有。塑料短空。期指短多。

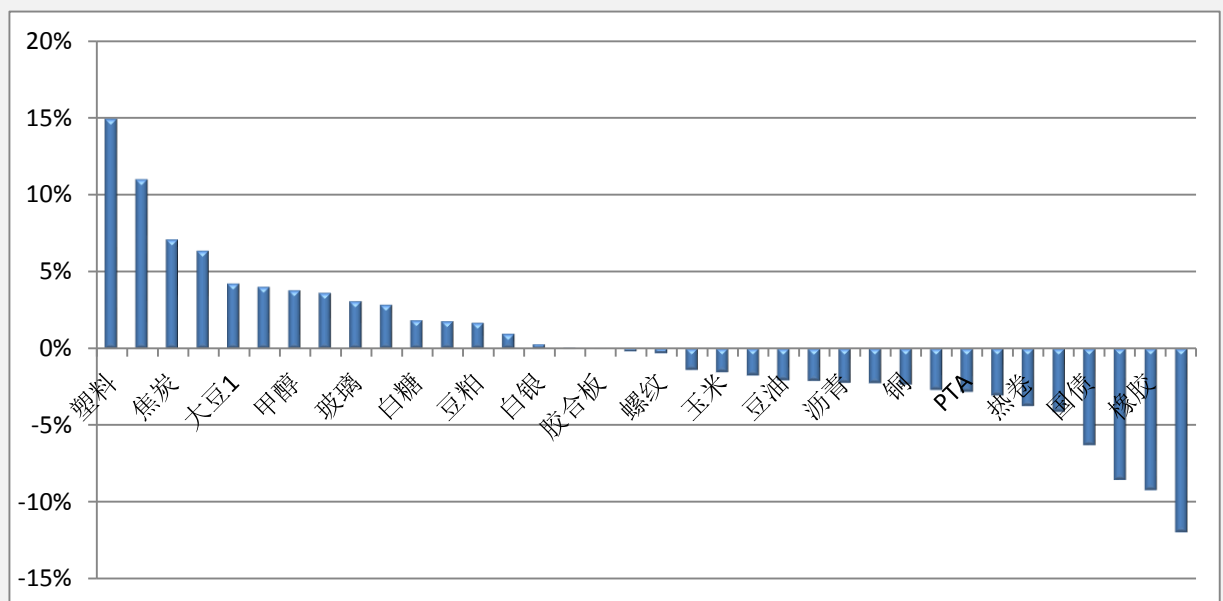
【资金流入商品跟踪】



地址: 北京市东城区东直门南大街3号国华投资大厦10层
国都期货有限公司
网址: www. guodu. cc

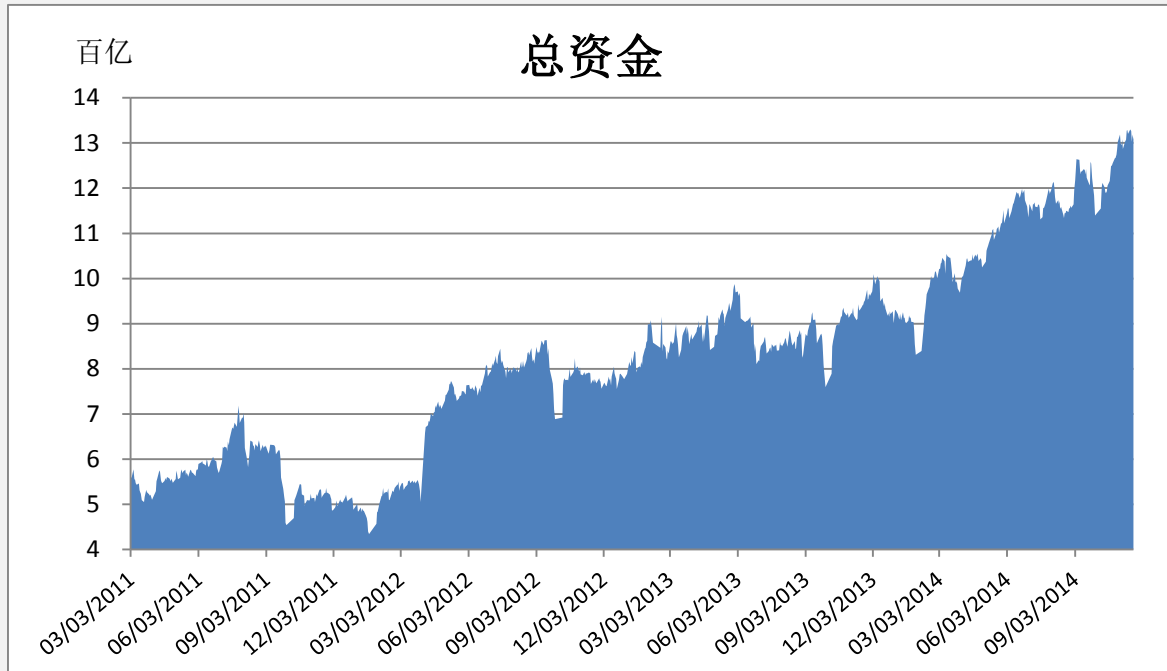


【各品种保证金日增减】

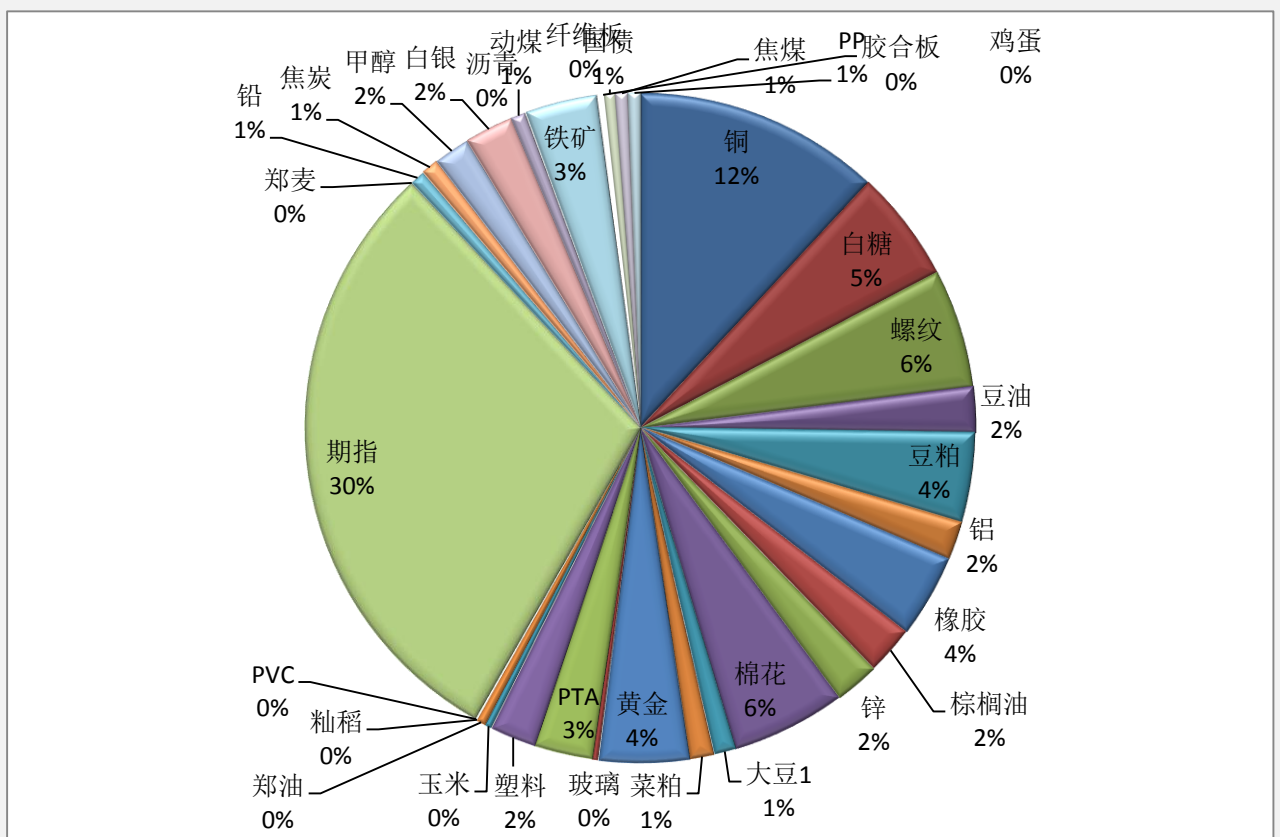


品种	上一交易日(亿元)	今日(亿元)	占比	日增幅(亿元)	日增率
塑料	25.71	29.53	2.22%	3.82	14.88%
纤维板	0.22	0.24	0.02%	0.02	10.95%
焦炭	10.35	11.08	0.83%	0.73	7.05%
期指	373.02	396.66	29.80%	23.65	6.34%
大豆1	13.43	14.00	1.05%	0.57	4.21%
铁矿	44.21	45.97	3.45%	1.76	3.99%
甲醇	22.30	23.14	1.74%	0.84	3.76%
棕榈油	29.96	31.03	2.33%	1.08	3.59%
玻璃	3.72	3.84	0.29%	0.11	3.06%
棉花	71.52	73.54	5.52%	2.02	2.82%
白糖	70.72	72.01	5.41%	1.29	1.82%
铝	24.33	24.76	1.86%	0.43	1.77%
豆粕	56.18	57.11	4.29%	0.93	1.66%
动煤	9.42	9.51	0.71%	0.09	0.96%
白银	31.55	31.63	2.38%	0.09	0.27%
郑油	6.06	6.06	0.46%	0.00	0.03%
胶合板	1.25	1.25	0.09%	0.00	0.02%
黄金	57.87	57.76	4.34%	-0.11	-0.19%
螺纹	76.61	76.36	5.74%	-0.25	-0.32%
锌	29.08	28.67	2.15%	-0.41	-1.41%
玉米	4.58	4.51	0.34%	-0.07	-1.56%
PVC	1.50	1.47	0.11%	-0.03	-1.76%
豆油	29.66	29.04	2.18%	-0.62	-2.08%
菜粕	15.83	15.50	1.16%	-0.33	-2.11%
沥青	0.01	0.01	0.00%	0.00	-2.24%
郑麦	0.28	0.28	0.02%	-0.01	-2.26%
铜	162.18	158.39	11.90%	-3.79	-2.34%
焦煤	8.18	7.96	0.60%	-0.22	-2.70%
PTA	38.79	37.69	2.83%	-1.10	-2.83%
早稻	0.04	0.04	0.00%	0.00	-3.06%
热卷	0.56	0.54	0.04%	-0.02	-3.73%
PP	7.89	7.57	0.57%	-0.32	-4.11%
国债	8.02	7.52	0.56%	-0.50	-6.29%
铅	10.49	9.60	0.72%	-0.90	-8.54%
橡胶	58.94	53.51	4.02%	-5.43	-9.21%
鸡蛋	4.00	3.52	0.26%	-0.48	-11.93%

【期货市场保证金总量】



【各品种保证金占比】



注：本报告按品种总持仓和交易所保证金比例计算，未考虑增加保证金和套利按单边计算因素。

产品说明：由于期货市场中的持仓量由于多空双方都可以无限开仓，因此持仓量可以无限增加。股票的股本在不发行新股和不回购老股的情况下是恒定不变的，所以持仓量可以说是期货的特有指标。持仓量的增减反应投资者对某个商品的投资“热情”，是判断趋势行情能否持续和重要点位的突破是否有效的重要参数。归纳起来有4点：**1、持仓量在上升趋势中增加是看涨的； 2、持仓量在上升趋势中减少是看跌的； 3、持仓量在下降趋势中增加是看跌的； 4、持仓量在下降趋势中减少是看涨的。**



扫一扫获取更多国都特色产品。

免责声明：

如果您对本报告有任何意见或建议，请致信于国都信箱(tzzx@guodu.cc)，欢迎您及时告诉我们您对本刊的任何想法！

本刊所有信息均建立在可靠的资料来源基础上。我们力求能为您提供精确的数据，客观的分析和全面的观点。但我们必须声明，对所有信息可能导致的任何损失概不负责。

本报告并不提供量身定制的投资建议。报告的撰写并未虑及读者的具体财务状况及目标。国都期货研究团队建议投资者应独立评估特定的投资和战略，并鼓励投资者征求专业财务顾问的意见。具体的投资或战略是否恰当取决于投资者自身的状况和目标。

版权声明：(c) 本报告版权为国都期货有限公司所有。本刊所含文字、数据和图表未经国都期货有限公司书面许可，任何人不得以电子、机械、影印、录音或其他任何形式复制、传播或存储于任何检索系统。未经许可，复制本刊任何内容皆属违反版权法行为，可能将受到法律起诉，并承担与之相关的所有损失赔偿和法律费用。涉及版权的所有问题请垂询：010-84183008/3009。