

**铅、PP、锌资金流入明显**

研究员:韩炜  
 从业资格: F0243252  
 电话: 010-84183020  
 邮箱: hanwei@guodu.cc

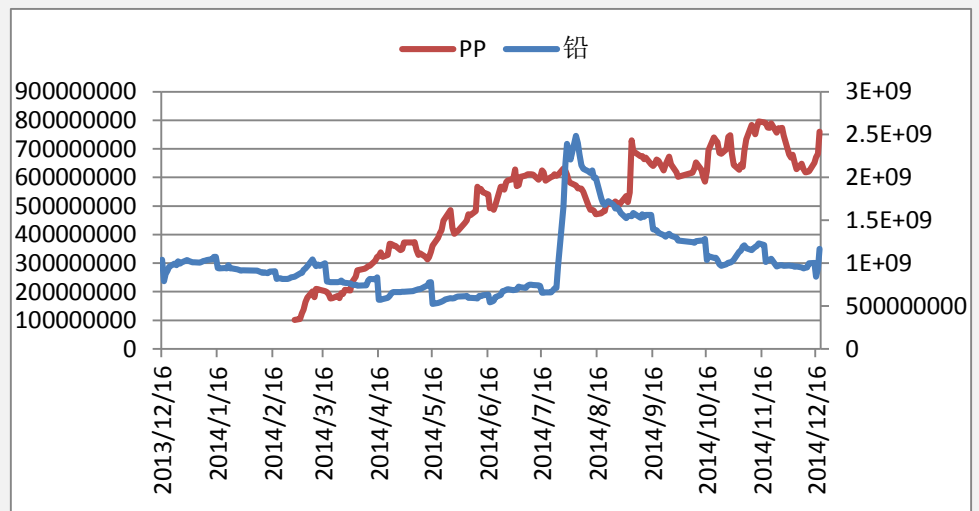
地址: 北京市东城区东直门南大街3号国华投资大厦10层  
 国都期货有限公司  
 网址: www.guodu.cc

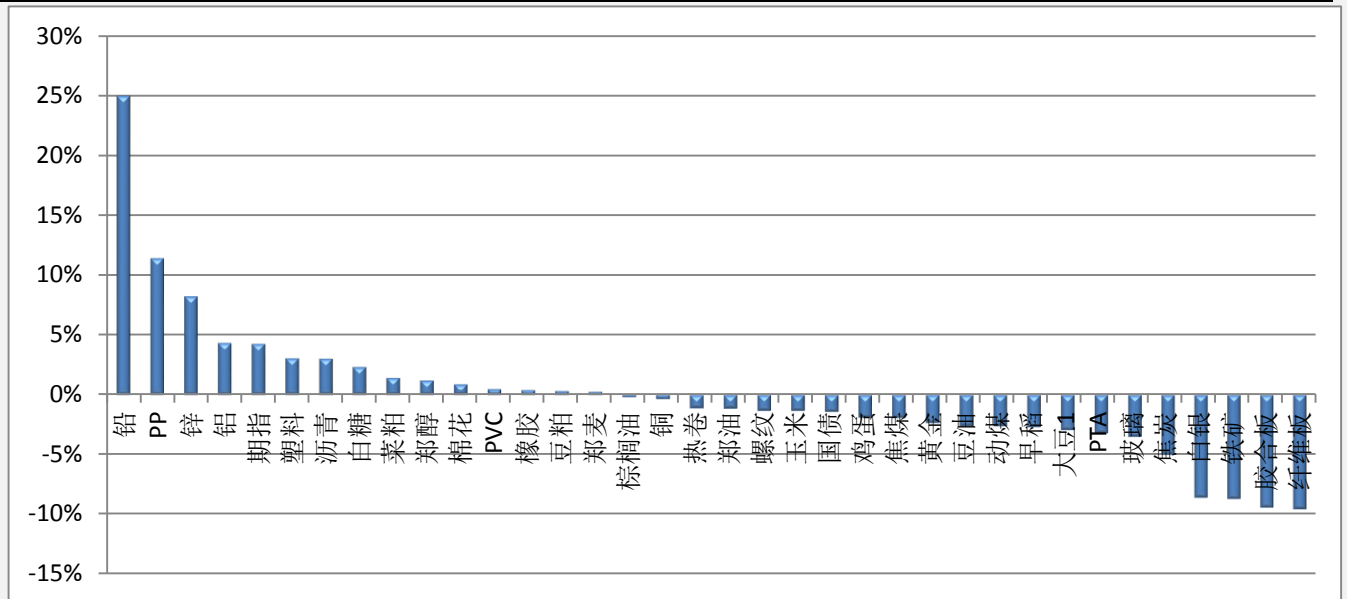


历史回顾			
品种	提示日期	提示详情	今日提示
股指	12月10日	短多	持有
棕榈油	12月16日	短空	持有
PTA	12月17日	短空	持有
塑料	12月17日	短空	离场
锌	12月17日	短空	持有
焦炭	12月17日	短空	离场

**【资金流向概述及建议】**

今天市场整体资金流入 1.75% 或 23.91 亿至 1390.28 亿，铅、PP、锌资金流入明显。纤维板、胶合板、铁矿、白银、焦炭资金流出明显。股指多单持有。棕榈油、PTA、锌空单持有。塑料、焦炭空单注意离场。

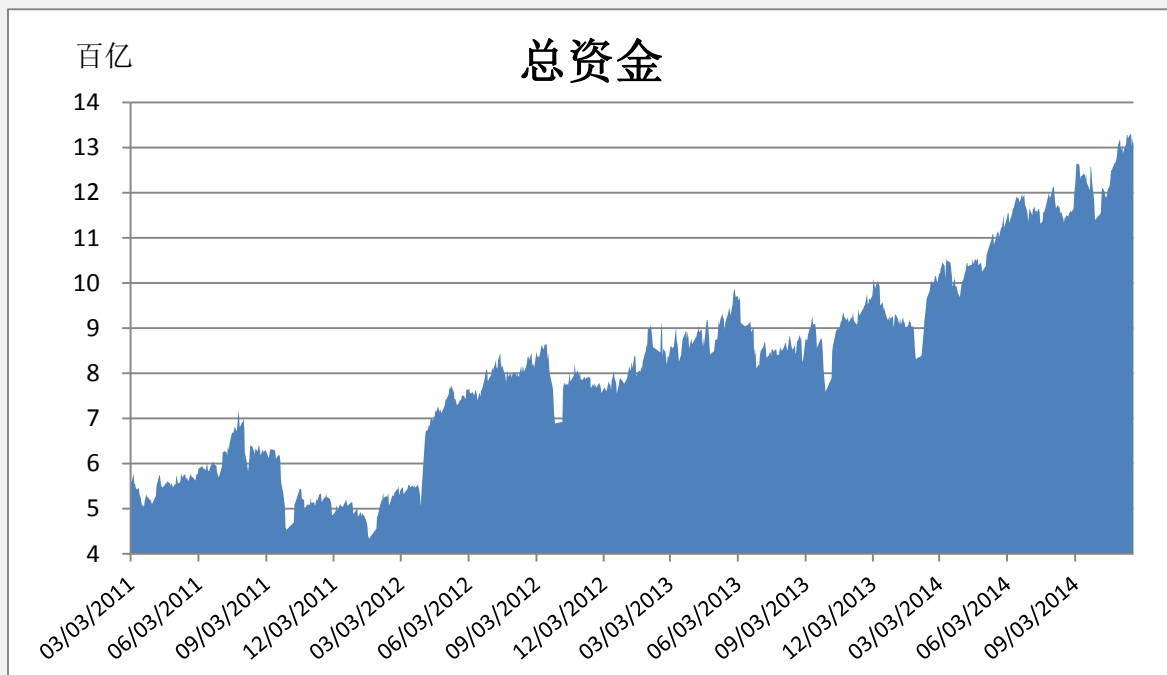
**【资金流入商品跟踪】**

**【各品种保证金日增减】**



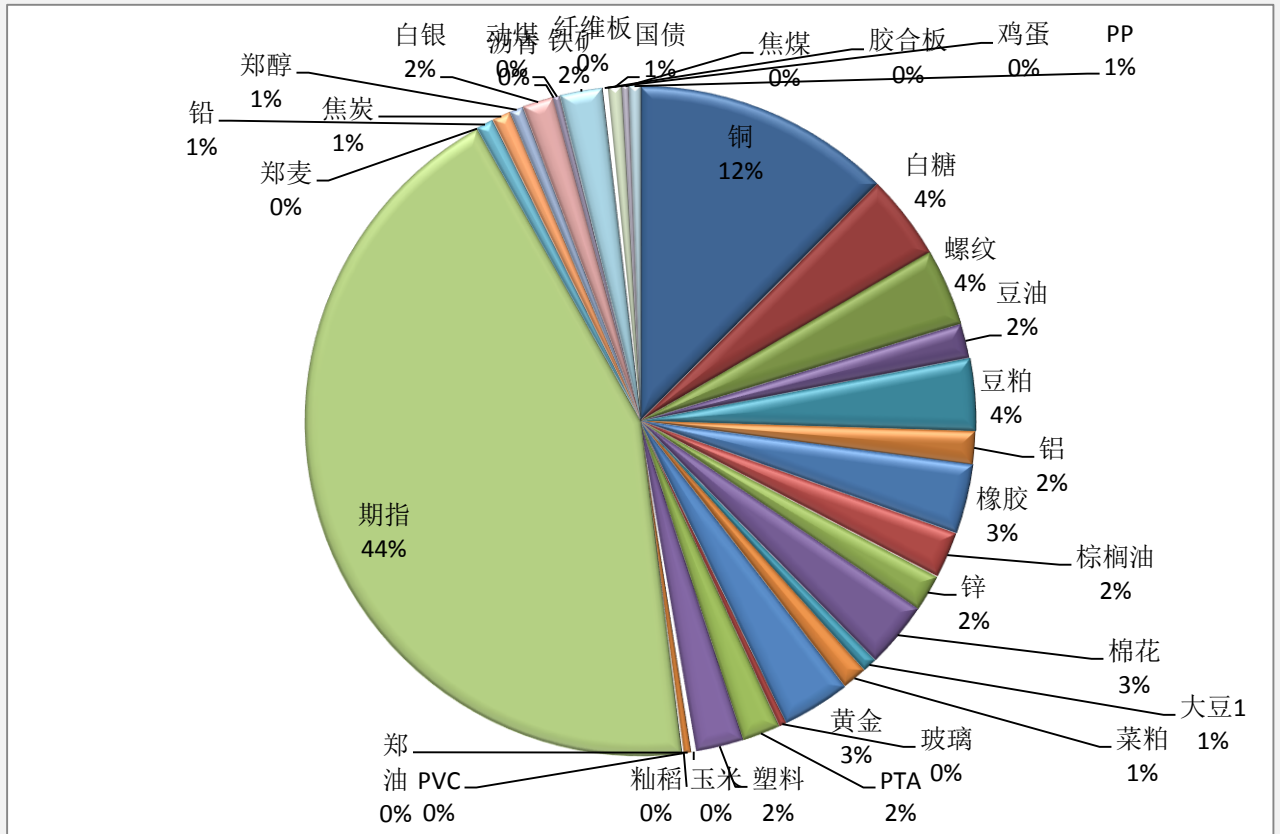
品种	上一交易日 (亿元)	今日 (亿元)	占比	日增幅 (亿元)	日增率
铅	9.35	11.68	0.84%	2.33	24.94%
PP	6.82	7.60	0.55%	0.78	11.41%
锌	22.92	24.81	1.78%	1.89	8.25%
铝	21.26	22.19	1.60%	0.93	4.36%
期指	584.53	609.46	43.84%	24.93	4.27%
塑料	30.77	31.72	2.28%	0.95	3.08%
沥青	0.00	0.00	0.00%	0.00	3.04%
白糖	55.99	57.30	4.12%	1.31	2.34%
菜粕	16.51	16.74	1.20%	0.24	1.44%
郑醇	9.18	9.29	0.67%	0.11	1.21%
棉花	43.95	44.35	3.19%	0.40	0.90%
PVC	1.37	1.38	0.10%	0.01	0.50%
橡胶	46.55	46.75	3.36%	0.20	0.43%
豆粕	48.49	48.65	3.50%	0.16	0.33%
郑麦	0.22	0.22	0.02%	0.00	0.27%
棕榈油	30.94	30.89	2.22%	-0.05	-0.17%
铜	173.92	173.32	12.47%	-0.60	-0.35%
热卷	0.42	0.42	0.03%	0.00	-1.11%
郑油	4.96	4.90	0.35%	-0.06	-1.14%
螺纹	52.44	51.75	3.72%	-0.69	-1.32%
玉米	3.48	3.43	0.25%	-0.05	-1.34%
国债	9.28	9.15	0.66%	-0.13	-1.40%
鸡蛋	3.16	3.10	0.22%	-0.06	-1.90%
焦煤	4.60	4.51	0.32%	-0.09	-1.91%

黄金	46.93	45.82	3.30%	-1.10	-2.35%
豆油	23.79	23.17	1.67%	-0.62	-2.60%
动煤	4.76	4.64	0.33%	-0.13	-2.63%
早稻	0.02	0.02	0.00%	0.00	-2.69%
大豆 1	10.13	9.83	0.71%	-0.30	-2.92%
PTA	26.35	25.50	1.83%	-0.85	-3.21%
玻璃	5.18	5.00	0.36%	-0.18	-3.49%
焦炭	13.22	12.56	0.90%	-0.66	-5.01%
白银	23.14	21.15	1.52%	-1.99	-8.59%
铁矿	30.85	28.17	2.03%	-2.68	-8.69%
胶合板	0.77	0.70	0.05%	-0.07	-9.43%
纤维板	0.11	0.10	0.01%	-0.01	-9.57%

### 【期货市场保证金总量】



### 【各品种保证金占比】



**注：本报告按品种总持仓和交易所保证金比例计算，未考虑增加保证金和套利按单边计算因素。**

**产品说明：** 由于期货市场中的持仓量由于多空双方都可以无限开仓，因此持仓量可以无限增加。股票的股本在不发行新股和不回购老股的情况下是恒定不变的，所以持仓量可以说是期货的特有指标。持仓量的增减反应投资者对某个商品的投资“热情”，是判断趋势行情能否持续和重要点位的突破是否有效的重要参数。归纳起来有 4 点：**1、持仓量在上升趋势中增加是看涨的； 2、持仓量在上升趋势中减少是看跌的； 3、持仓量在下降趋势中增加是看跌的； 4、持仓量在下降趋势中减少是看涨的。**



扫一扫获取更多国都特色产品。

### 免责声明：

如果您对本报告有任何意见或建议，请致信于国都信箱(tzzx@guodu.cc)，欢迎您及时告诉我们您对本刊的任何想法！

本刊所有信息均建立在可靠的资料来源基础上。我们力求能为您提供精确的数据，客观的分析和全面的观点。但我们必须声明，对所有信息可能导致的任何损失概不负责。

本报告并不提供量身定制的投资建议。报告的撰写并未虑及读者的具体财务状况及目标。国都期货研究团队建议投资者应独立评估特定的投资和战略，并鼓励投资者征求专业财务顾问的意见。具体的投资或战略是否恰当取决于投资者自身的状况和目标。

版权声明：(c) 本报告版权为国都期货有限公司所有。本刊所含文字、数据和图表未经国都期货有限公司书面许可，任何人不得以电子、机械、影印、录音或其他任何形式复制、传播或存储于任何检索系统。未经许可，复制本刊任何内容皆属违反版权法行为，可能将受到法律起诉，并承担与之相关的所有损失赔偿和法律费用。涉及版权的所有问题请垂询：010-84183008/3009。