

白银、郑醇、菜粕、胶合板资金流入明显

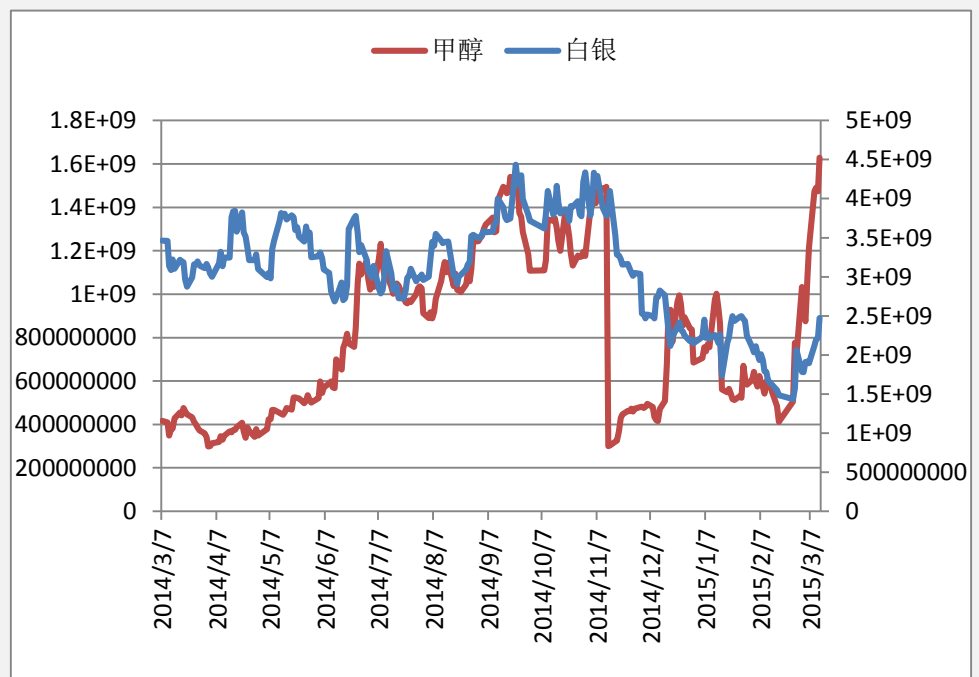
研究员: 韩炜
 从业资格: F0243252
 电话: 010-84183020
 邮箱: hanwei@guodu.cc

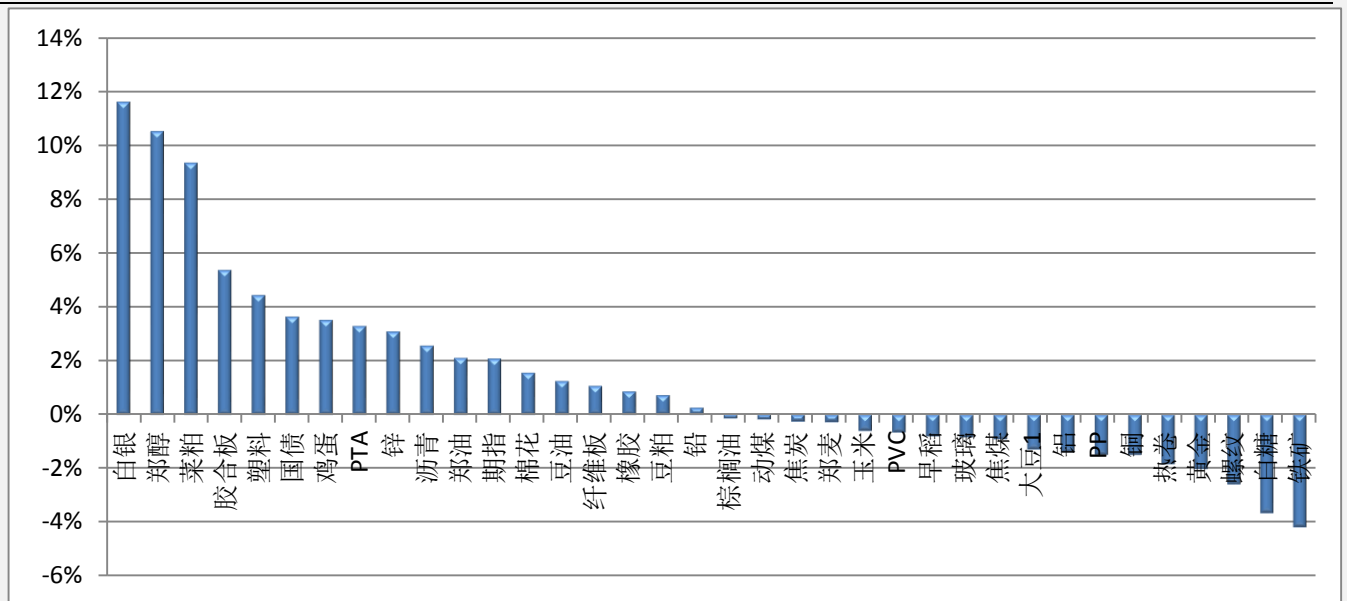
历史回顾			
品种	提示日期	提示详情	今日提示
玉米	1月26日	短多	持有
白银	3月4日	短空	持有
菜粕	3月11日	短多	持有

【资金流向概述及建议】

地址: 北京市东城区东直门南大街3号国华投资大厦10层
 国都期货有限公司
 网址: www.guodu.cc

今天市场整体资金流入 1.28% 或 12.88 亿至 1021.05 亿, 白银、郑醇、菜粕、胶合板资金流入明显。资金流出不明显。玉米、菜粕多单持有。白银空单持有。

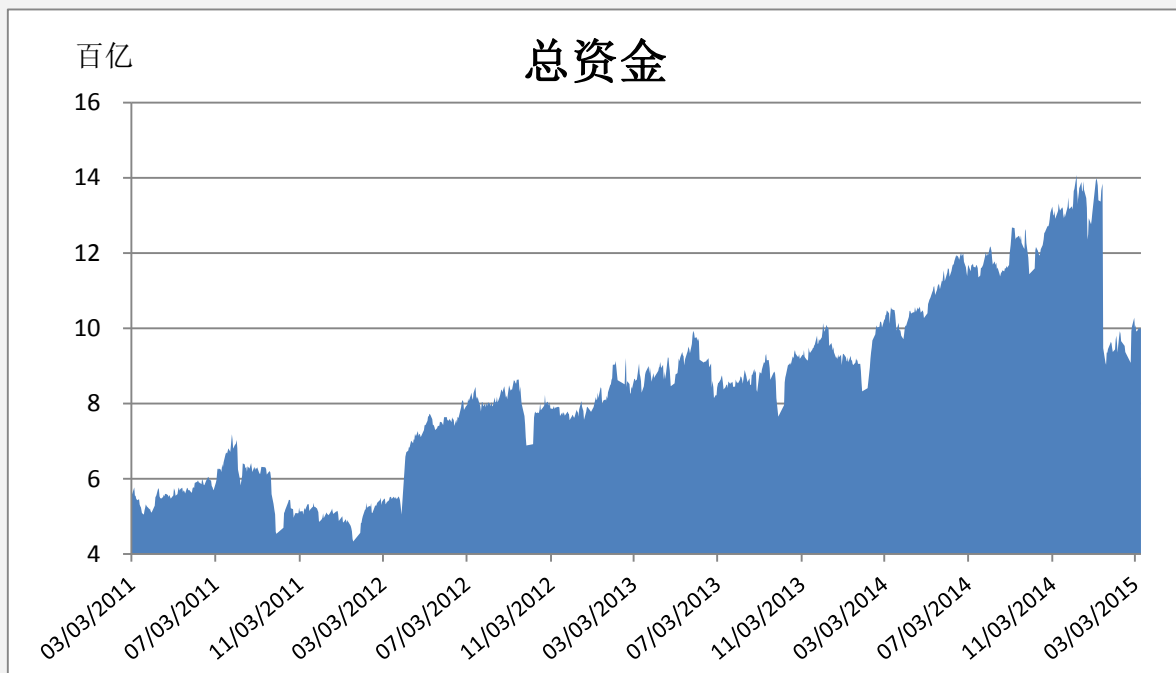

【资金流入商品跟踪】

【各品种保证金日增减】



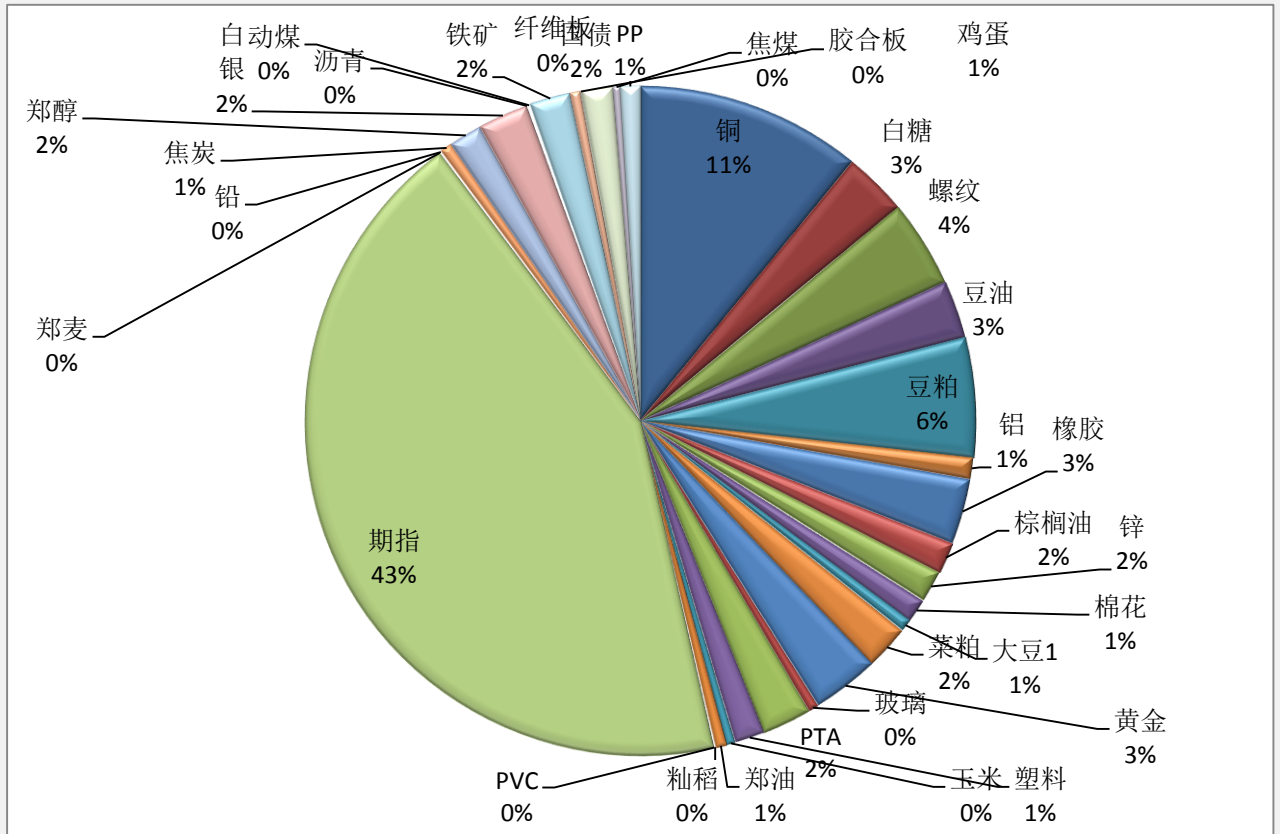
品种	上一交易日 (亿元)	今日 (亿元)	占比	日增幅 (亿元)	日增率
白银	22.17	24.74	2.42%	2.57	11.59%
郑醇	14.74	16.29	1.60%	1.55	10.51%
菜粕	20.05	21.92	2.15%	1.87	9.33%
胶合板	0.21	0.22	0.02%	0.01	5.37%
塑料	14.02	14.64	1.43%	0.62	4.44%
国债	14.95	15.50	1.52%	0.54	3.65%
鸡蛋	5.03	5.20	0.51%	0.18	3.52%
PTA	23.45	24.22	2.37%	0.77	3.30%
锌	15.07	15.53	1.52%	0.47	3.09%
沥青	0.42	0.43	0.04%	0.01	2.57%
郑油	5.41	5.53	0.54%	0.11	2.11%
期指	432.67	441.70	43.26%	9.03	2.09%
棉花	11.66	11.84	1.16%	0.18	1.57%
豆油	28.19	28.55	2.80%	0.35	1.25%
纤维板	0.02	0.02	0.00%	0.00	1.08%
橡胶	31.84	32.12	3.15%	0.28	0.88%
豆粕	58.33	58.76	5.75%	0.43	0.73%
铅	0.96	0.96	0.09%	0.00	0.27%
棕榈油	15.67	15.65	1.53%	-0.02	-0.13%
动煤	1.68	1.67	0.16%	0.00	-0.18%
焦炭	5.99	5.97	0.58%	-0.02	-0.25%
郑麦	0.29	0.29	0.03%	0.00	-0.28%
玉米	4.58	4.55	0.45%	-0.03	-0.60%
PVC	0.61	0.60	0.06%	0.00	-0.67%
早稻	0.01	0.01	0.00%	0.00	-0.81%

玻璃	5.10	5.06	0.50%	-0.04	-0.84%
焦煤	3.72	3.69	0.36%	-0.03	-0.91%
大豆1	6.15	6.07	0.59%	-0.08	-1.29%
铝	10.77	10.62	1.04%	-0.15	-1.39%
PP	9.81	9.66	0.95%	-0.15	-1.50%
铜	112.91	111.22	10.89%	-1.69	-1.50%
热卷	0.73	0.71	0.07%	-0.01	-1.84%
黄金	33.61	32.93	3.23%	-0.68	-2.02%
螺纹	44.14	43.00	4.21%	-1.15	-2.59%
白糖	32.52	31.33	3.07%	-1.19	-3.66%
铁矿	20.73	19.86	1.95%	-0.87	-4.19%

【期货市场保证金总量】



【各品种保证金占比】



注：本报告按品种总持仓和交易所保证金比例计算，未考虑增加保证金和套利按单边计算因素。

产品说明： 由于期货市场中的持仓量由于多空双方都可以无限开仓，因此持仓量可以无限增加。股票的股本在不发行新股和不回购老股的情况下是恒定不变的，所以持仓量可以说是期货的特有指标。持仓量的增减反应投资者对某个商品的投资“热情”，是判断趋势行情能否持续和重要点位的突破是否有效的重要参数。归纳起来有 4 点：**1、持仓量在上升趋势中增加是看涨的； 2、持仓量在上升趋势中减少是看跌的； 3、持仓量在下降趋势中增加是看跌的； 4、持仓量在下降趋势中减少是看涨的。**



扫一扫获取更多国都特色产品。

免责声明：

如果您对本报告有任何意见或建议，请致信于国都信箱(tzzx@guodu.cc)，欢迎您及时告诉我们您对本刊的任何想法！

本刊所有信息均建立在可靠的资料来源基础上。我们力求能为您提供精确的数据，客观的分析和全面的观点。但我们必须声明，对所有信息可能导致的任何损失概不负责。

本报告并不提供量身定制的投资建议。报告的撰写并未虑及读者的具体财务状况及目标。国都期货研究团队建议投资者应独立评估特定的投资和战略，并鼓励投资者征求专业财务顾问的意见。具体的投资或战略是否恰当取决于投资者自身的状况和目标。

版权声明：(c) 本报告版权为国都期货有限公司所有。本刊所含文字、数据和图表未经国都期货有限公司书面许可，任何人不得以电子、机械、影印、录音或其他任何形式复制、传播或存储于任何检索系统。未经许可，复制本刊任何内容皆属违反版权法行为，可能将受到法律起诉，并承担与之相关的所有损失赔偿和法律费用。涉及版权的所有问题请垂询：010-84183008/3009。