

焦煤、白银、PP、PVC 资金流入明显

研究员: 韩炜
 从业资格: F0243252
 电话: 010-84183020
 邮箱: hanwei@guodu.cc

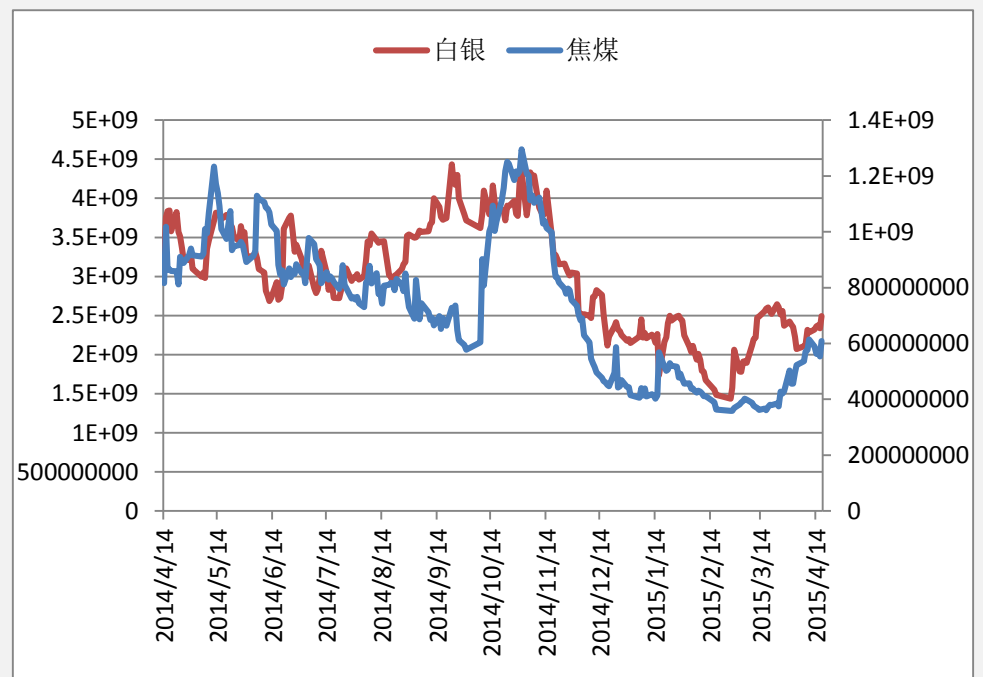
地址: 北京市东城区东直门南大街3号国华投资大厦10层
 国都期货有限公司
 网址: www.guodu.cc

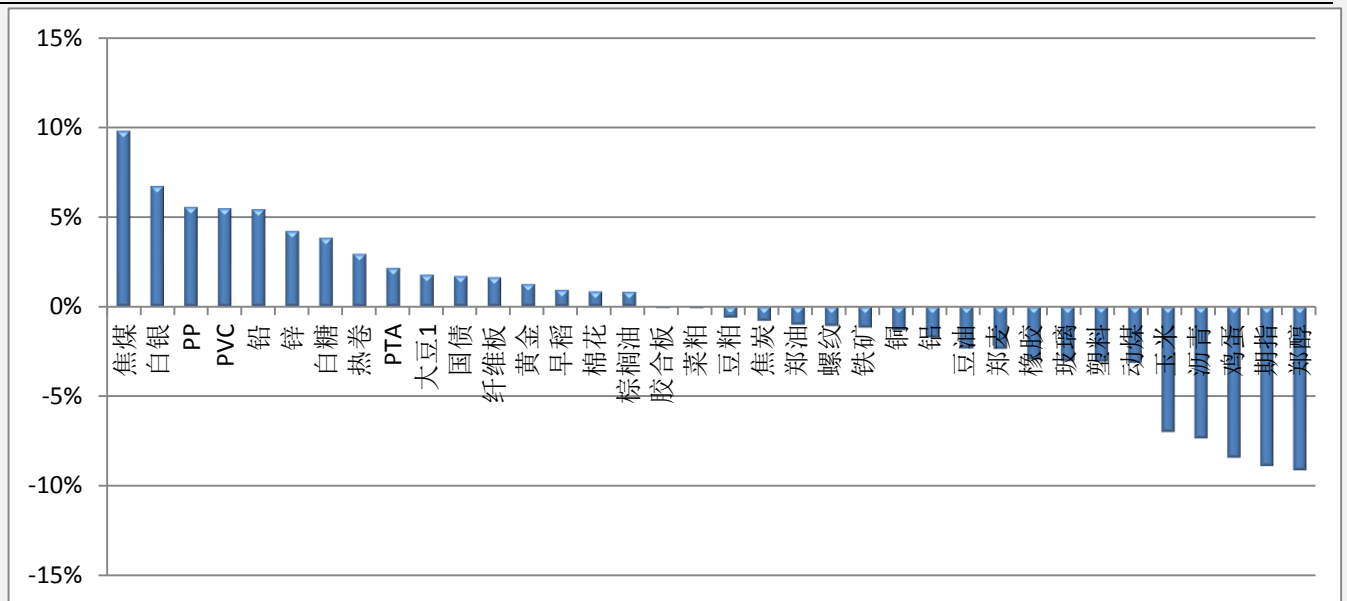


历史回顾			
品种	提示日期	提示详情	今日提示
白糖	3月27日	短多	持有
螺纹	4月1日	短空	持有
股指	4月10日	短多	离场
PTA	4月14日	短多	持有
郑醇	4月16日	短多	离场

【资金流向概述及建议】

今天市场整体资金流出 3.86% 或 42.72 亿至 1064.95 亿，焦煤、白银、PP、PVC 资金流入明显。郑醇、股指、鸡蛋、玉米流出明显。白糖、PTA 多单持有。螺纹空单持有。郑醇、股指多单注意离场。

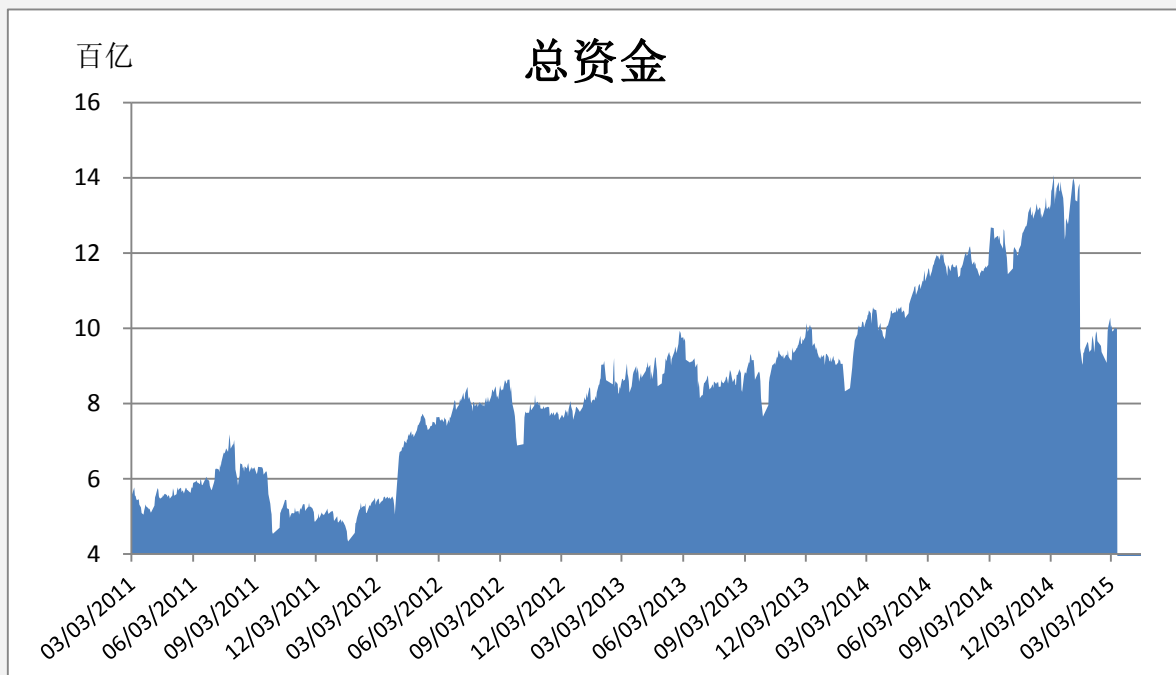
【资金流入商品跟踪】

【各品种保证金日增减】



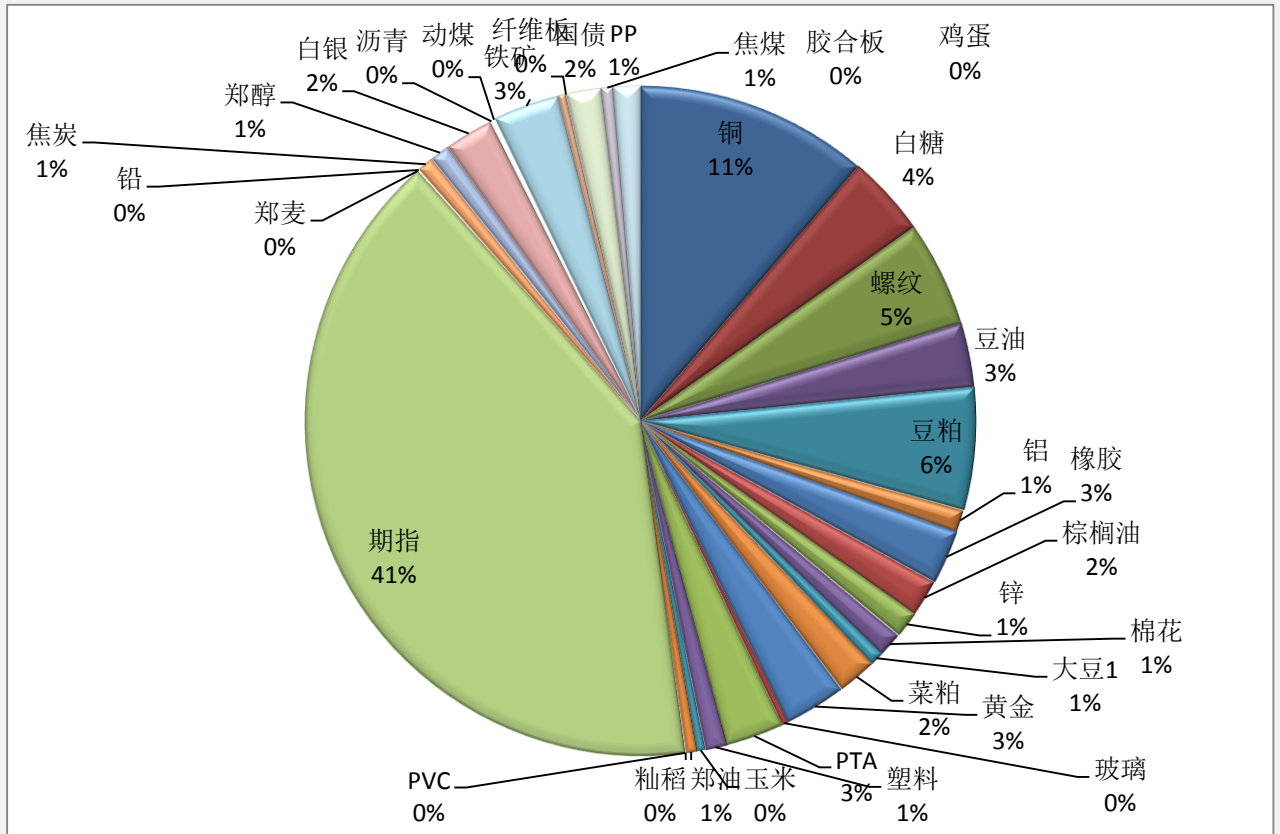
品种	上一交易日 (亿元)	今日 (亿元)	占比	日增幅 (亿元)	日增率
焦煤	5.54	6.08	0.57%	0.54	9.78%
白银	23.35	24.92	2.34%	1.57	6.70%
PP	12.96	13.68	1.28%	0.72	5.54%
PVC	0.50	0.52	0.05%	0.03	5.46%
铅	0.92	0.97	0.09%	0.05	5.40%
锌	12.92	13.46	1.26%	0.54	4.20%
白糖	40.16	41.70	3.92%	1.53	3.81%
热卷	0.50	0.52	0.05%	0.01	2.92%
PTA	29.17	29.79	2.80%	0.62	2.13%
大豆 1	7.27	7.39	0.69%	0.13	1.77%
国债	17.62	17.92	1.68%	0.30	1.69%
纤维板	0.02	0.02	0.00%	0.00	1.61%
黄金	31.45	31.84	2.99%	0.39	1.24%
早稻	0.01	0.01	0.00%	0.00	0.92%
棉花	12.50	12.60	1.18%	0.10	0.83%
棕榈油	18.82	18.98	1.78%	0.15	0.81%
胶合板	0.21	0.21	0.02%	0.00	-0.09%
菜粕	20.06	20.04	1.88%	-0.02	-0.11%
豆粕	63.10	62.70	5.89%	-0.40	-0.64%
焦炭	8.41	8.34	0.78%	-0.07	-0.81%
郑油	5.63	5.57	0.52%	-0.06	-1.02%
螺纹钢	54.98	54.38	5.11%	-0.60	-1.09%
铁矿	34.18	33.78	3.17%	-0.40	-1.18%
铜	121.56	119.94	11.26%	-1.62	-1.33%
铝	11.60	11.40	1.07%	-0.20	-1.73%

豆油	33.67	32.88	3.09%	-0.79	-2.35%
郑麦	0.25	0.24	0.02%	-0.01	-2.37%
橡胶	28.70	27.84	2.61%	-0.85	-2.98%
玻璃	3.46	3.35	0.31%	-0.11	-3.05%
塑料	11.36	11.01	1.03%	-0.35	-3.07%
动煤	2.01	1.95	0.18%	-0.06	-3.14%
玉米	4.67	4.34	0.41%	-0.33	-7.00%
沥青	1.29	1.20	0.11%	-0.10	-7.36%
鸡蛋	4.30	3.94	0.37%	-0.36	-8.42%
期指	473.46	431.40	40.51%	-42.06	-8.88%
郑醇	11.06	10.05	0.94%	-1.01	-9.11%

【期货市场保证金总量】



【各品种保证金占比】



注：本报告按品种总持仓和交易所保证金比例计算，未考虑增加保证金和套利按单边计算因素。

产品说明： 由于期货市场中的持仓量由于多空双方都可以无限开仓，因此持仓量可以无限增加。股票的股本在不发行新股和不回购老股的情况下是恒定不变的，所以持仓量可以说是期货的特有指标。持仓量的增减反应投资者对某个商品的投资“热情”，是判断趋势行情能否持续和重要点位的突破是否有效的重要参数。归纳起来有 4 点：**1、持仓量在上升趋势中增加是看涨的； 2、持仓量在上升趋势中减少是看跌的； 3、持仓量在下降趋势中增加是看跌的； 4、持仓量在下降趋势中减少是看涨的。**



扫一扫获取更多国都特色产品。

免责声明：

如果您对本报告有任何意见或建议，请致信于国都信箱(tzzx@guodu.cc)，欢迎您及时告诉我们您对本刊的任何想法！

本刊所有信息均建立在可靠的资料来源基础上。我们力求能为您提供精确的数据，客观的分析和全面的观点。但我们必须声明，对所有信息可能导致的任何损失概不负责。

本报告并不提供量身定制的投资建议。报告的撰写并未虑及读者的具体财务状况及目标。国都期货研究团队建议投资者应独立评估特定的投资和战略，并鼓励投资者征求专业财务顾问的意见。具体的投资或战略是否恰当取决于投资者自身的状况和目标。

版权声明：(c) 本报告版权为国都期货有限公司所有。本刊所含文字、数据和图表未经国都期货有限公司书面许可，任何人不得以电子、机械、影印、录音或其他任何形式复制、传播或存储于任何检索系统。未经许可，复制本刊任何内容皆属违反版权法行为，可能将受到法律起诉，并承担与之相关的所有损失赔偿和法律费用。涉及版权的所有问题请垂询：010-84183008/3009。