

郑醇、大豆资金流入明显

投资咨询部

电话：010-84183029

地址：北京市东城区东直门南

大街3号国华投资大厦10层

国都期货有限公司

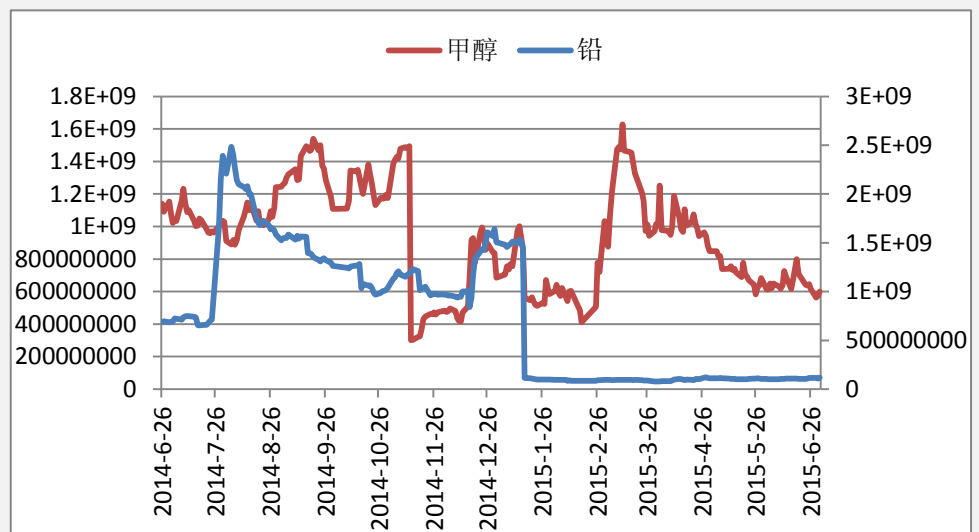
网址：www.guodu.cc

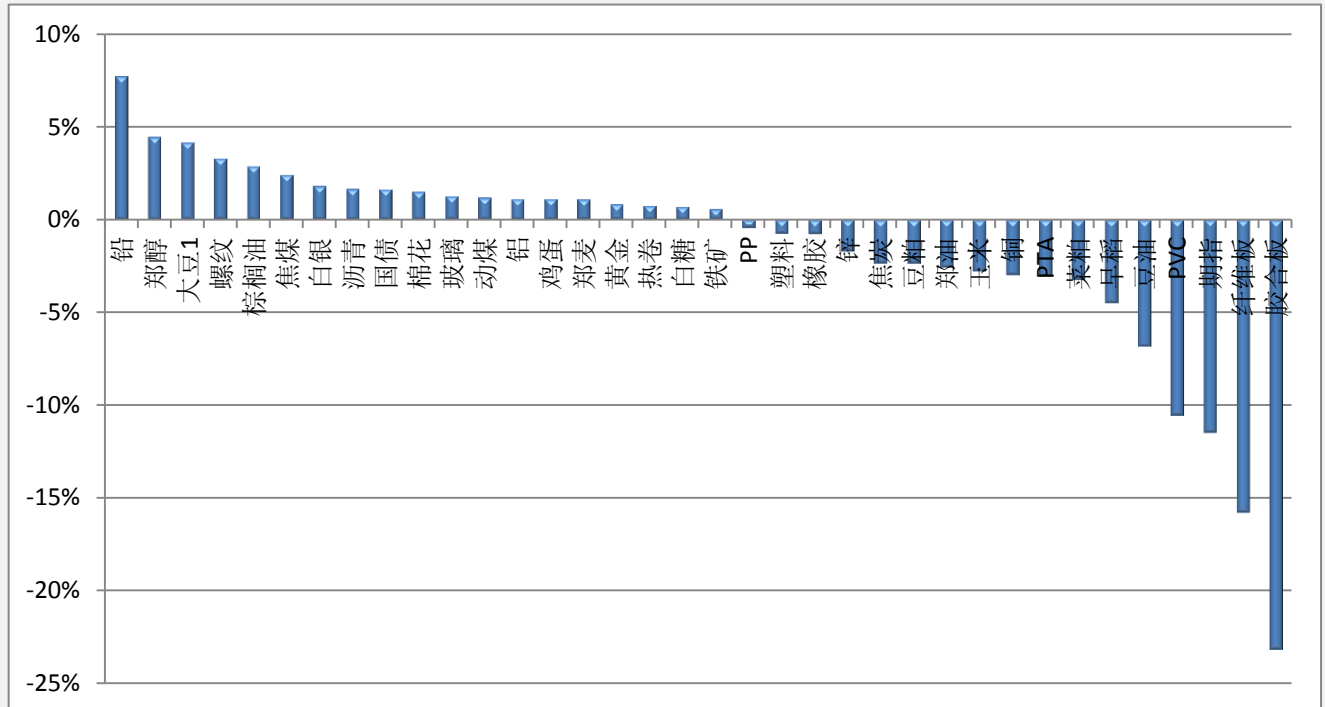
历史回顾

品种	提示日期	提示详情	今日提示
玉米	6月4日	短空	持有
螺纹钢	6月12日	短空	持有
沥青	6月12日	短空	持有
热卷	6月17日	短空	持有
焦炭	6月17日	短空	持有
塑料	6月26日	短多	持有
IF	6月26日	短多	离场

【资金流向概述及建议】

今天市场整体资金流出4.57%或38.8亿至810亿，郑醇、大豆资金流入明显。IF、豆油资金流出明显。玉米、螺纹钢、沥青、热卷、焦炭空单持有。塑料短多持有。IF短多离场。

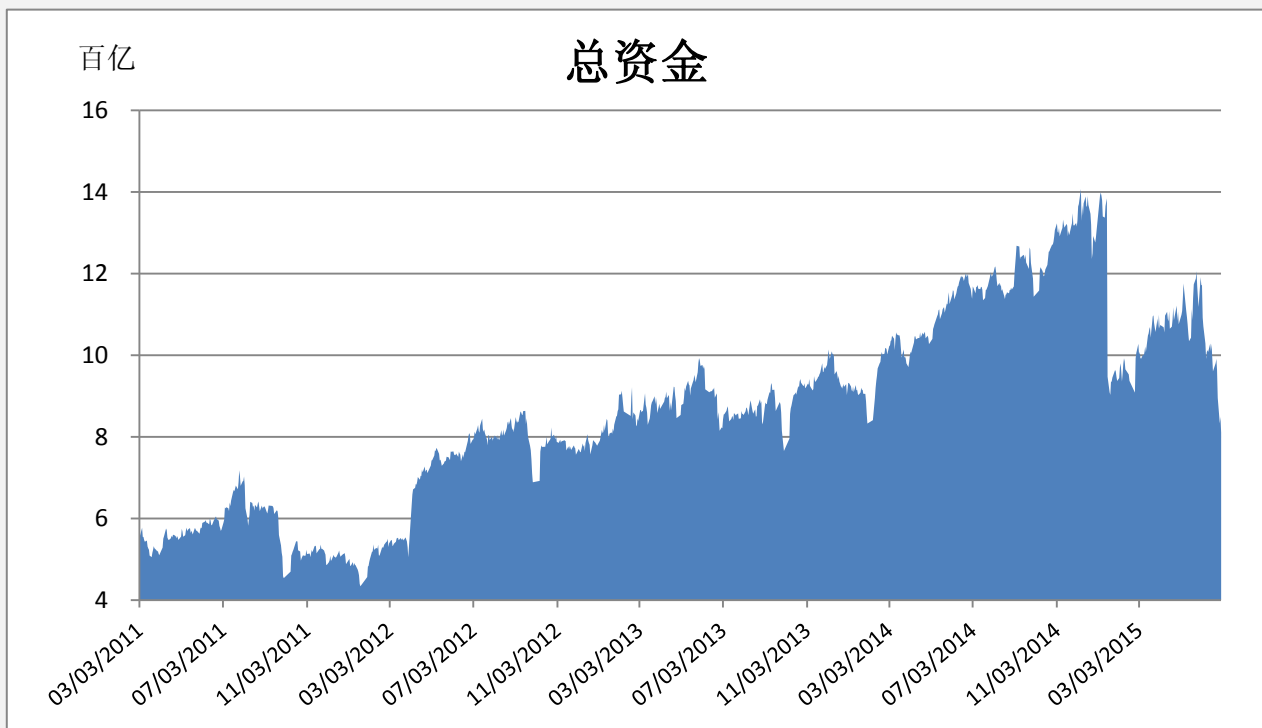
【资金流入商品跟踪】


【各品种保证金日增减】


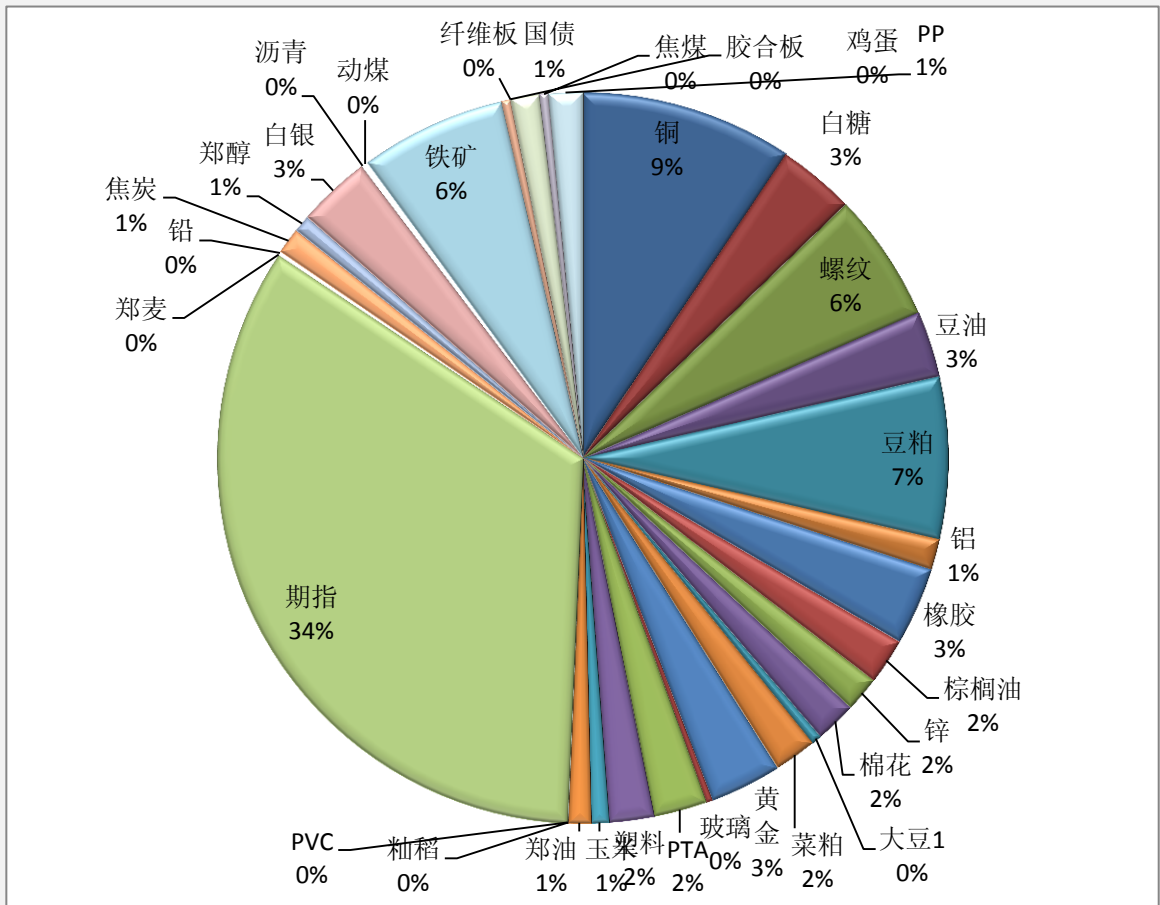
品种	上一交易日	今日	占比	日增幅	日增率
铅	108855045	117250980	0.14%	8395935	7.71%
郑醇	575047158	600663420	0.74%	25616262	4.45%
大豆1	364974540	380168557	0.47%	15194017	4.16%
螺纹	4485901684	4633422365	5.72%	147520681	3.29%
棕榈油	1589647264	1635329904	2.02%	45682640	2.87%
焦煤	320050433	327783448	0.40%	7733015	2.42%
白银	2567471246	2614020797	3.23%	46549550	1.81%
沥青	97377034	98990013	0.12%	1612979	1.66%
国债	1012088352	1028630239	1.27%	16541887	1.63%
棉花	1448245500	1470256770	1.82%	22011270	1.52%
玻璃	238605466	241641713	0.30%	3036247	1.27%
动煤	127395200	128902976	0.16%	1507776	1.18%
铝	1089850580	1102128060	1.36%	12277480	1.13%
鸡蛋	336654461	340439920	0.42%	3785459	1.12%
郑麦	35025254	35408304	0.04%	383050	1.09%
黄金	2535967728	2557438560	3.16%	21470832	0.85%
热卷	63955186	64439496	0.08%	484310	0.76%
白糖	2737534620	2756604018	3.40%	19069398	0.70%

铁矿	5212331208	5241448702	6.47%	29117494	0.56%
PP	1199672875	1194255608	1.47%	-5417268	-0.45%
塑料	1606349100	1593968632	1.97%	-12380468	-0.77%
橡胶	2794501200	2772714454	3.42%	-21786746	-0.78%
锌	1272094410	1250278130	1.54%	-21816280	-1.71%
焦炭	957835200	935280612	1.15%	-22554588	-2.35%
豆粕	5929707780	5789347584	7.15%	-140360196	-2.37%
郑油	807912144	787054178	0.97%	-20857966	-2.58%
玉米	662727110	644245063	0.80%	-18482047	-2.79%
铜	7815489500	7582688568	9.36%	-232800932	-2.98%
PTA	1969710984	1909953108	2.36%	-59757876	-3.03%
菜粕	1552352140	1502135250	1.85%	-50216890	-3.23%
早稻	438312	418648	0.00%	-19664	-4.49%
豆油	2538275888	2364960096	2.92%	-173315792	-6.83%
PVC	50933783	45564090	0.06%	-5369693	-10.54%
期指	30766533466	27245657414	33.64%	-3520876051	-11.44%
纤维板	760760	640920	0.00%	-119840	-15.75%
胶合板	7994140	6146400	0.01%	-1847740	-23.11%

【期货市场保证金总量】



【各品种保证金占比】



注：本报告按品种总持仓和交易所保证金比例计算，未考虑增加保证金和套利按单边计算因素。

产品说明：由于期货市场中的持仓量由于多空双方都可以无限开仓，因此持仓量可以无限增加。股票的股本在不发行新股和不回购老股的情况下是恒定不变的，所以持仓量可以说是期货的特有指标。持仓量的增减反应投资者对某个商品的投资“热情”，是判断趋势行情能否持续和重要点位的突破是否有效的重要参数。归纳起来有 4 点：**1、持仓量在上升趋势中增加是看涨的； 2、持仓量在上升趋势中减少是看跌的； 3、持仓量在下降趋势中增加是看跌的； 4、持仓量在下降趋势中减少是看涨的。**



扫一扫获取更多国都特色产品。

免责声明：

如果您对本报告有任何意见或建议，请致信于国都信箱(tzzx@guodu.cc)，欢迎您及时告诉我们您对本刊的任何想法！

本刊所有信息均建立在可靠的资料来源基础上。我们力求能为您提供精确的数据，客观的分析和全面的观点。但我们必须声明，对所有信息可能导致的任何损失概不负责。

本报告并不提供量身定制的投资建议。报告的撰写并未虑及读者的具体财务状况及目标。国都期货研究团队建议投资者应独立评估特定的投资和战略，并鼓励投资者征求专业财务顾问的意见。具体的投资或战略是否恰当取决于投资者自身的状况和目标。

版权声明：(c) 本报告版权为国都期货有限公司所有。本刊所含文字、数据和图表未经国都期货有限公司书面许可，任何人不得以电子、机械、影印、录音或其他任何形式复制、传播或存储于任何检索系统。未经许可，复制本刊任何内容皆属违反版权法行为，可能将受到法律起诉，并承担与之相关的所有损失赔偿和法律费用。涉及版权的所有问题请垂询：010-84183008/3009。