

PTA、动煤、郑醇资金流入明显

投资咨询部

电话：010-84183091

010-84183086

地址：北京市东城区东直门南

大街3号国华投资大厦10层

国都期货有限公司

网址：www.guodu.cc



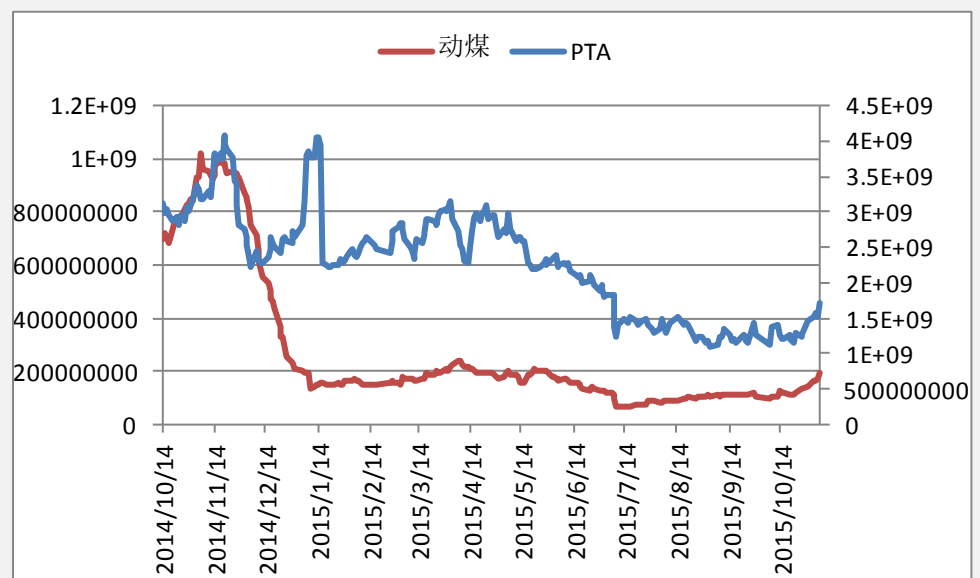
【资金流向概述及建议】

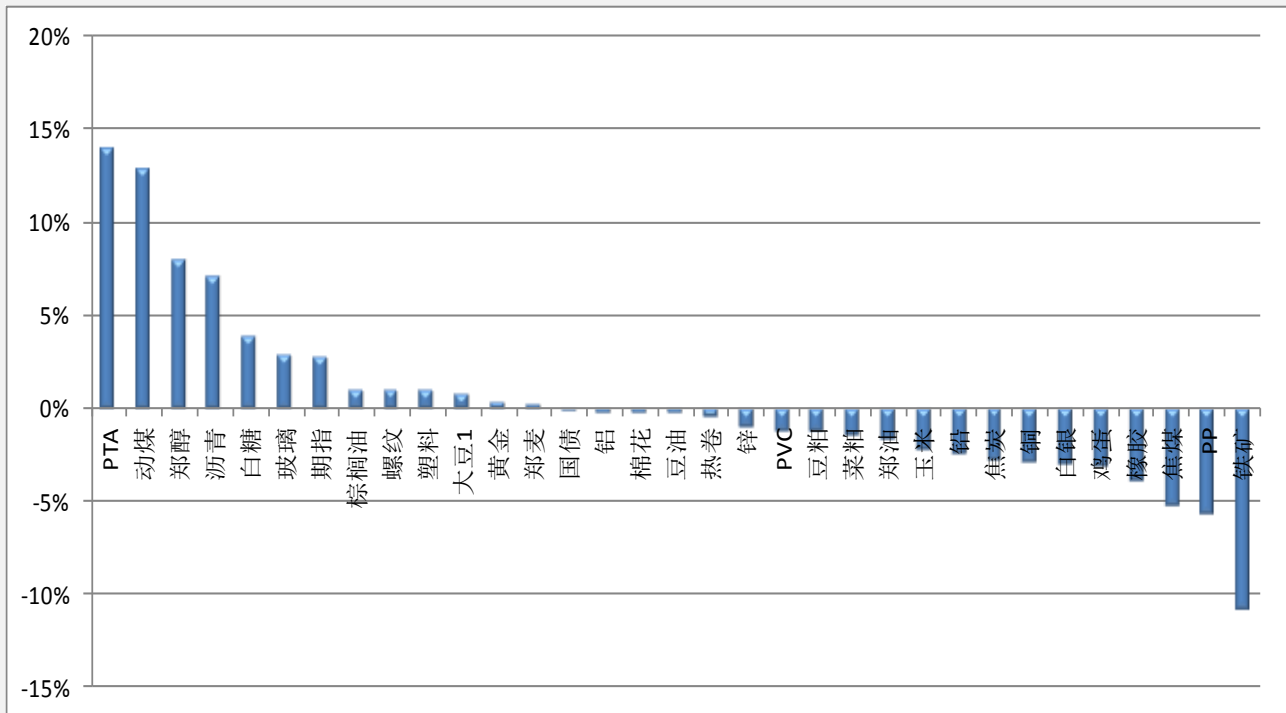
今天市场整体资金流出 0.94% 或 6.15 亿至 649.51 亿，今日 PTA、动煤、郑醇有

明显资金流入。铁矿、PP、焦煤明显资金流出。

- 1、螺纹空单持有。
- 2、棕榈油空单持有。
- 3、橡胶空单持有。

【资金流入商品跟踪】

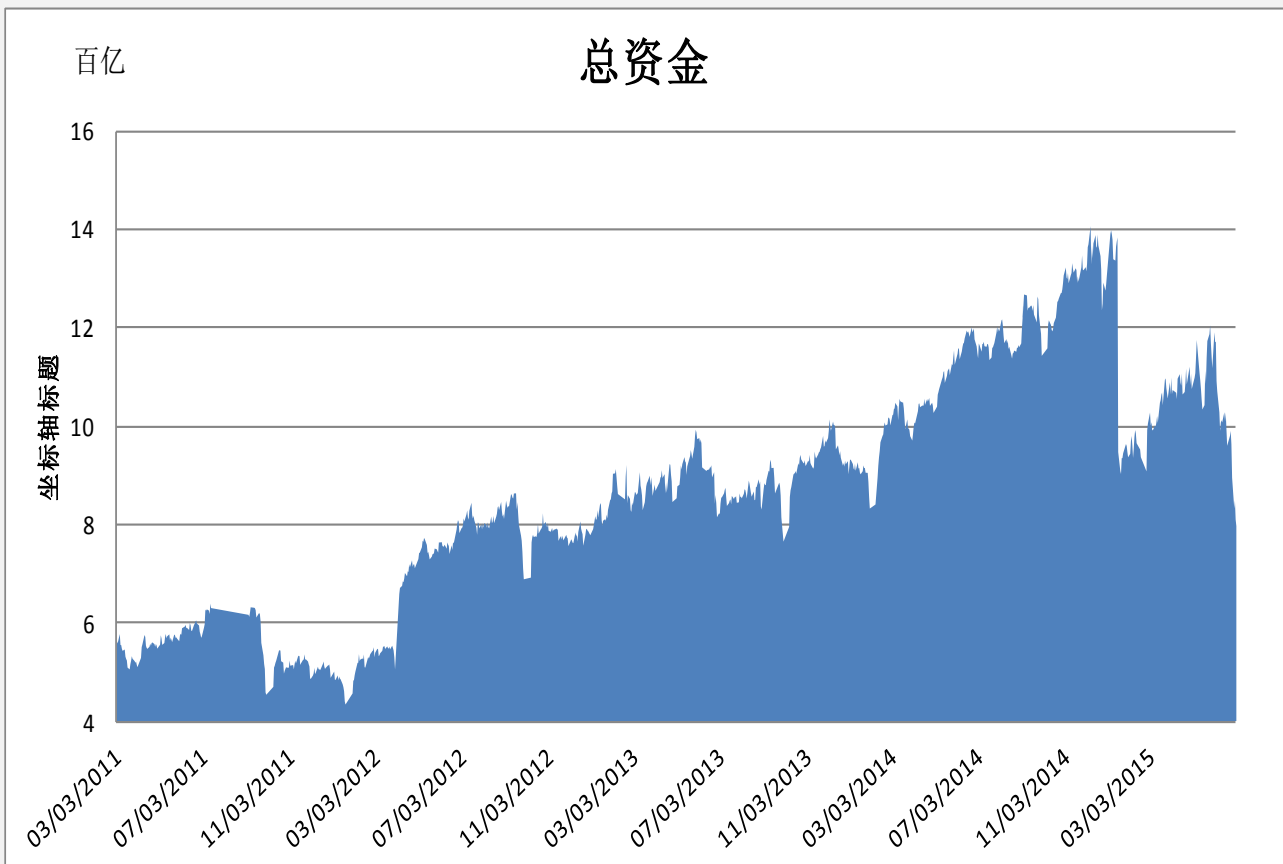


【各品种保证金日增减】


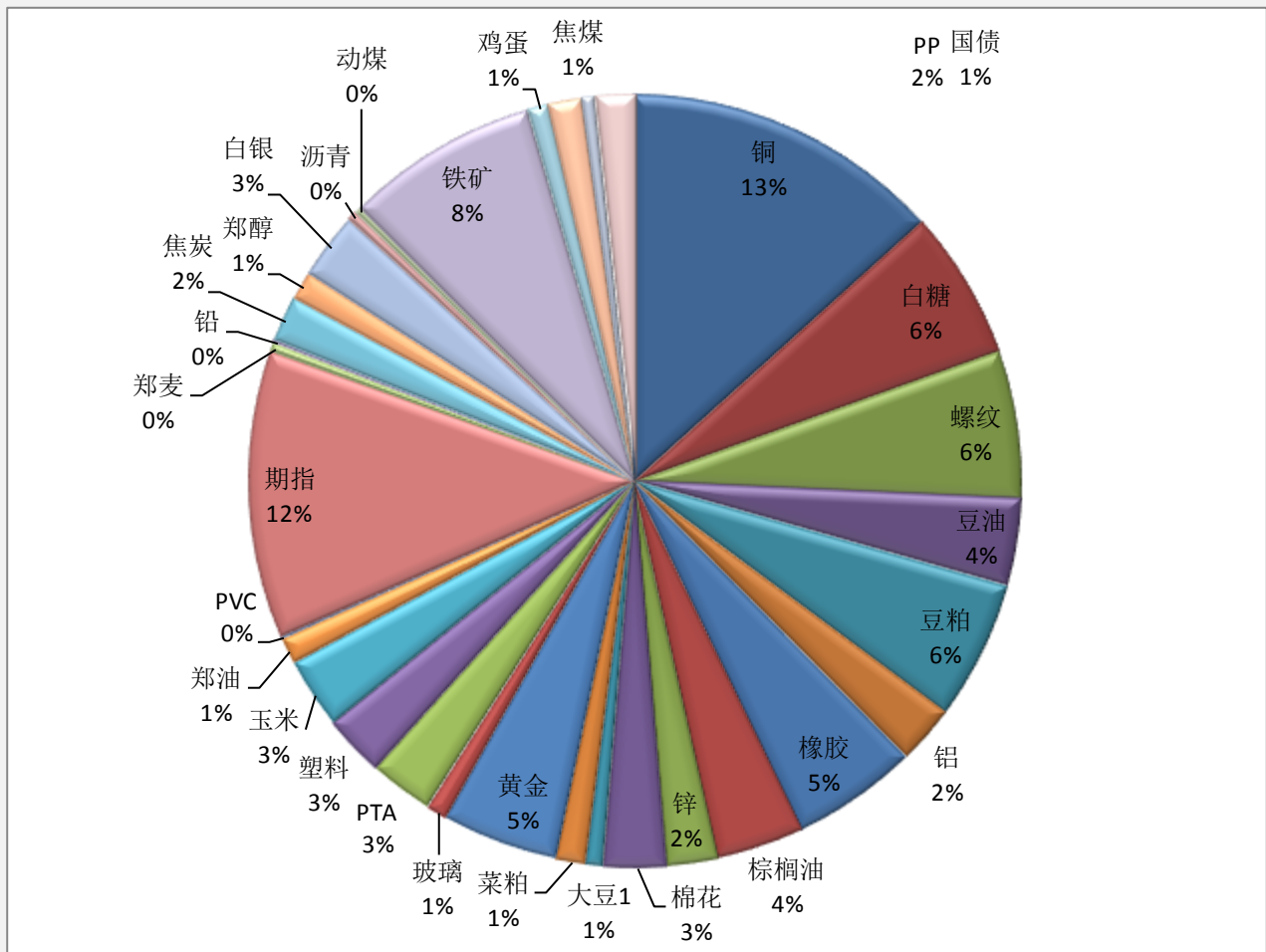
| 品种 | 上一交易日(亿元) | 今日(亿元) | 占比 | 日增幅(亿元) | 日增率 |
|-----|-----------|--------|--------|---------|--------|
| PTA | 15.10 | 17.19 | 2.65% | 2.09 | 13.85% |
| 动煤 | 1.71 | 1.93 | 0.30% | 0.22 | 12.83% |
| 郑醇 | 7.20 | 7.76 | 1.20% | 0.57 | 7.88% |
| 沥青 | 2.50 | 2.67 | 0.41% | 0.17 | 7.00% |
| 白糖 | 38.89 | 40.39 | 6.22% | 1.50 | 3.84% |
| 玻璃 | 5.41 | 5.56 | 0.86% | 0.15 | 2.77% |
| 期指 | 75.70 | 77.79 | 11.98% | 2.09 | 2.75% |
| 棕榈油 | 23.63 | 23.87 | 3.67% | 0.23 | 0.98% |
| 螺纹 | 39.71 | 40.09 | 6.17% | 0.38 | 0.95% |
| 塑料 | 16.70 | 16.85 | 2.59% | 0.15 | 0.89% |
| 大豆1 | 4.67 | 4.71 | 0.72% | 0.04 | 0.77% |
| 黄金 | 31.39 | 31.48 | 4.85% | 0.09 | 0.27% |
| 郑麦 | 2.39 | 2.39 | 0.37% | 0.00 | 0.15% |
| 国债 | 9.27 | 9.26 | 1.43% | -0.01 | -0.11% |
| 铝 | 15.86 | 15.82 | 2.44% | -0.04 | -0.24% |
| 棉花 | 17.04 | 16.99 | 2.62% | -0.05 | -0.30% |
| 豆油 | 23.84 | 23.77 | 3.66% | -0.08 | -0.32% |
| 热卷 | 0.58 | 0.58 | 0.09% | 0.00 | -0.49% |

| | | | | | |
|-----|-------|-------|--------|-------|---------|
| 锌 | 13.66 | 13.51 | 2.08% | -0.14 | -1.06% |
| PVC | 0.86 | 0.85 | 0.13% | -0.01 | -1.29% |
| 豆粕 | 38.24 | 37.74 | 5.81% | -0.50 | -1.31% |
| 菜粕 | 8.21 | 8.09 | 1.25% | -0.12 | -1.48% |
| 郑油 | 7.27 | 7.14 | 1.10% | -0.12 | -1.71% |
| 玉米 | 19.69 | 19.24 | 2.96% | -0.45 | -2.27% |
| 铅 | 0.85 | 0.83 | 0.13% | -0.02 | -2.52% |
| 焦炭 | 12.70 | 12.35 | 1.90% | -0.36 | -2.80% |
| 铜 | 89.07 | 86.43 | 13.31% | -2.64 | -2.96% |
| 白银 | 18.60 | 18.05 | 2.78% | -0.56 | -3.00% |
| 鸡蛋 | 6.03 | 5.84 | 0.90% | -0.19 | -3.16% |
| 橡胶 | 35.74 | 34.33 | 5.29% | -1.41 | -3.94% |
| 焦煤 | 3.58 | 3.40 | 0.52% | -0.19 | -5.22% |
| PP | 11.18 | 10.53 | 1.62% | -0.64 | -5.74% |
| 铁矿 | 58.38 | 52.10 | 8.02% | -6.28 | -10.76% |

【期货市场保证金总量】



【各品种保证金占比】



注：本报告按品种总持仓和交易所保证金比例计算，未考虑增加保证金和套利按单边计算因素。

产品说明：由于期货市场中的持仓量由于多空双方都可以无限开仓，因此持仓量可以无限增加。股票的股本在不发行新股和不回购老股的情况下是恒定不变的，所以持仓量可以说是期货的特有指标。持仓量的增减反应投资者对某个商品的投资“热情”，是判断趋势行情能否持续和重要点位的突破是否有效的重要参数。归纳起来有 4 点：**1、持仓量在上升趋势中增加是看涨的；2、持仓量在上升趋势中减少是看跌的；3、持仓量在下降趋势中增加是看跌的；4、持仓量在下降趋势中减少是看涨的。**



扫一扫获取更多国都特色产品。

免责声明：

如果您对本报告有任何意见或建议，请致信于国都信箱(tzzx@guodu.cc)，欢迎您及时告诉我们您对本刊的任何想法！

本刊所有信息均建立在可靠的资料来源基础上。我们力求能为您提供精确的数据，客观的分析和全面的观点。但我们必须声明，对所有信息可能导致的任何损失概不负责。

本报告并不提供量身定制的投资建议。报告的撰写并未虑及读者的具体财务状况及目标。国都期货研究团队建议投资者应独立评估特定的投资和战略，并鼓励投资者征求专业财务顾问的意见。具体的投资或战略是否恰当取决于投资者自身的状况和目标。

版权声明：(c) 本报告版权为国都期货有限公司所有。本刊所含文字、数据和图表未经国都期货有限公司书面许可，任何人不得以电子、机械、影印、录音或其他任何形式复制、传播或存储于任何检索系统。未经许可，复制本刊任何内容皆属违反版权法行为，可能将受到法律起诉，并承担与之相关的所有损失赔偿和法律费用。涉及版权的所有问题请垂询：010-84183008/3009。