

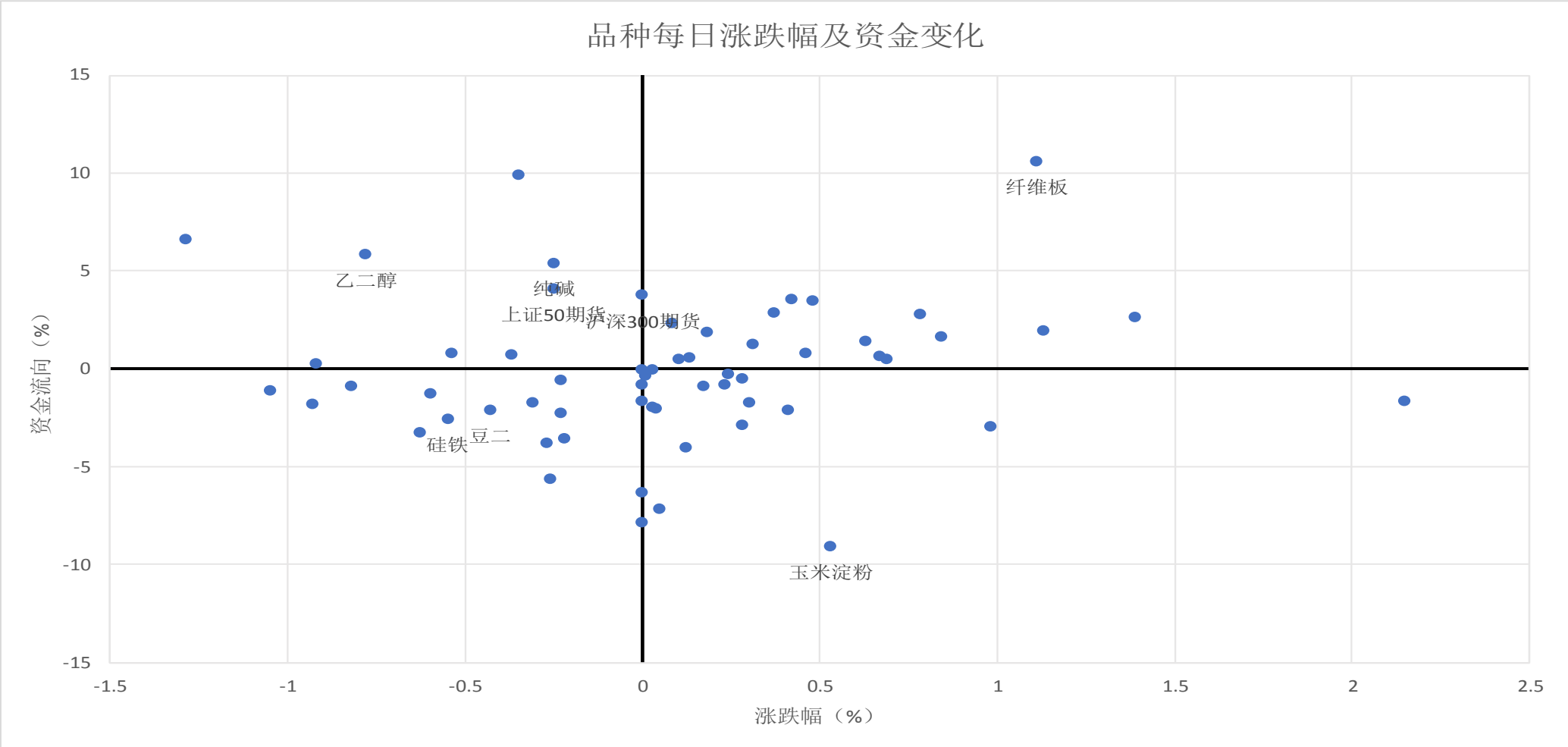
热点追踪

(2019年12月25日)

投资咨询部

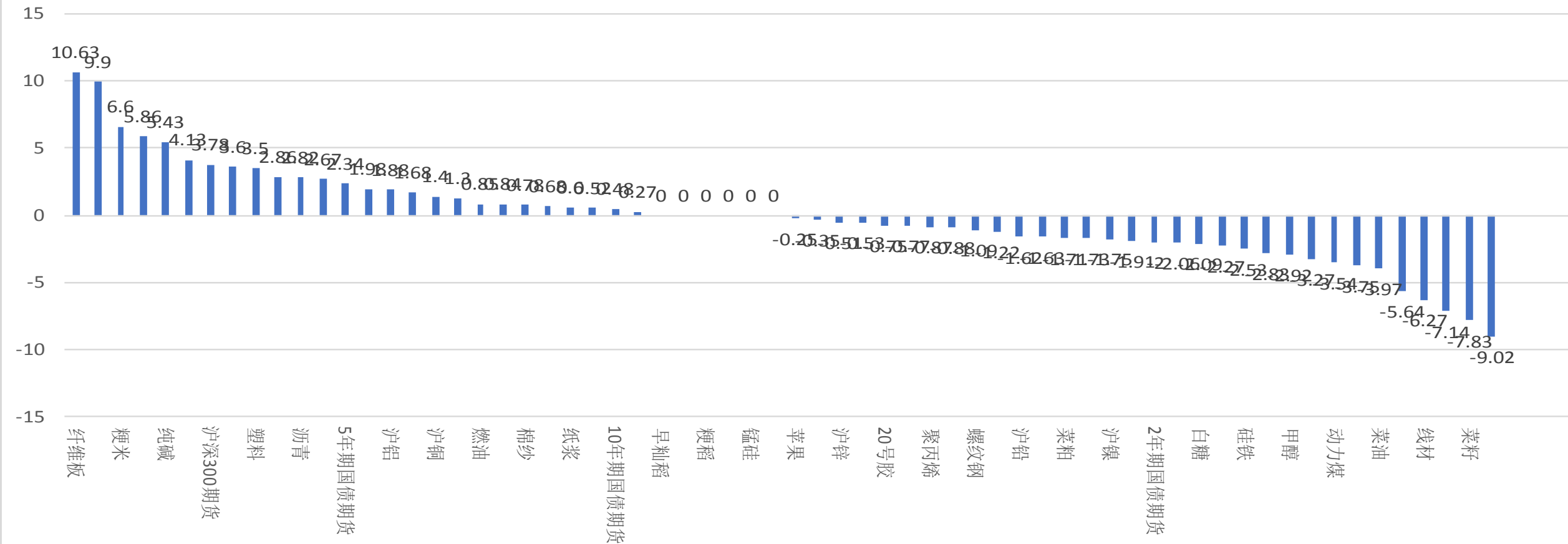


每日涨跌幅及资金变化



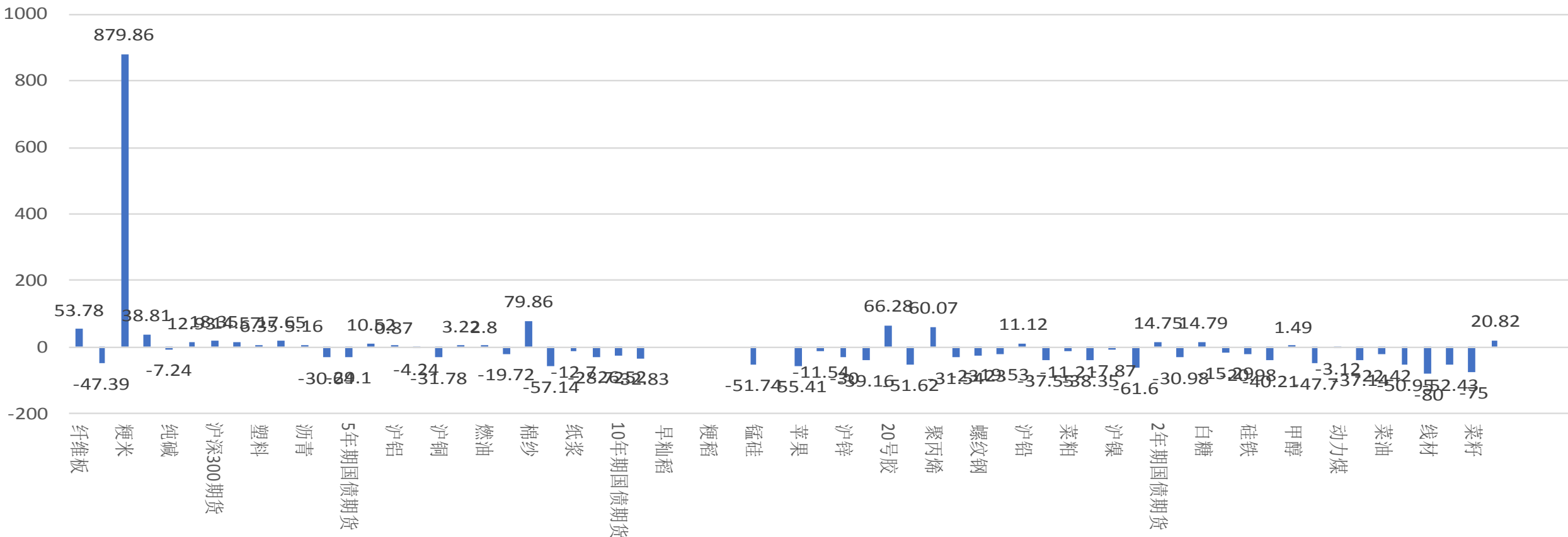
每日资金变化

品种资金流向 (%)



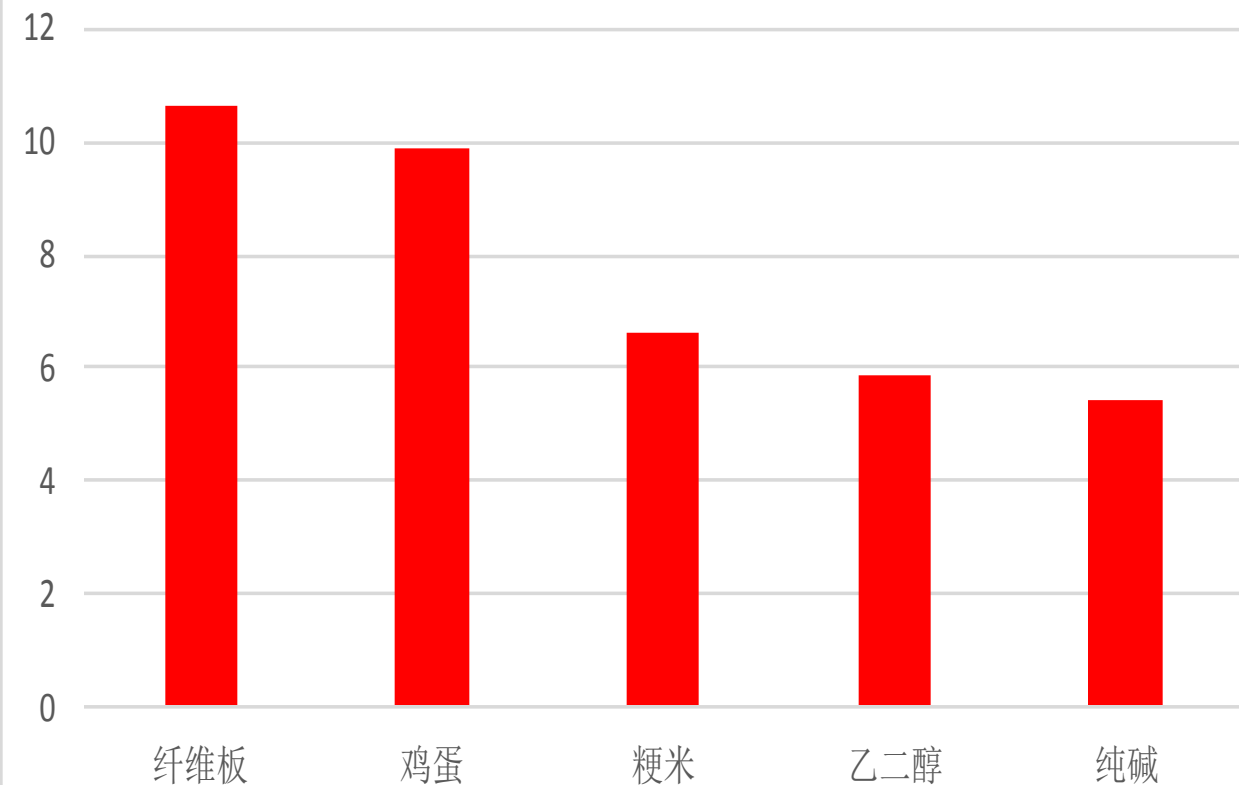
每日成交量变化

品种每日成交量变化 (%)

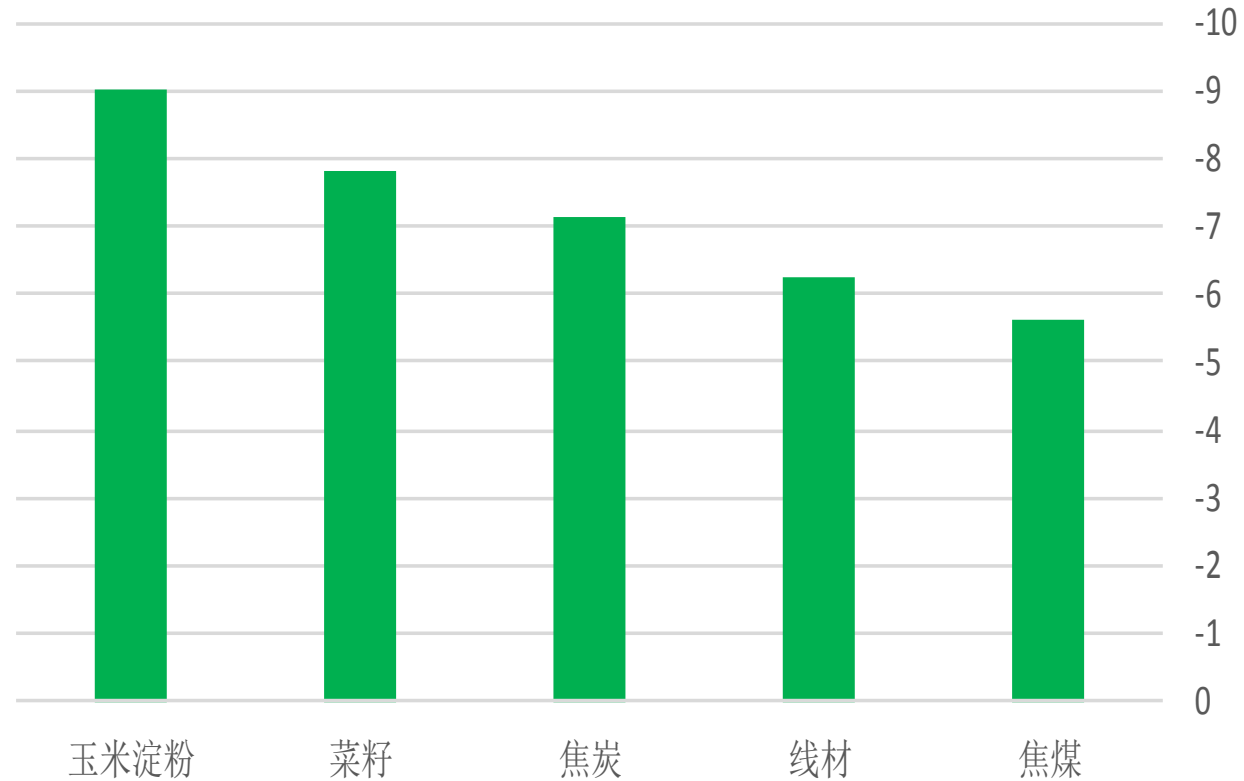


每日资金流入排名

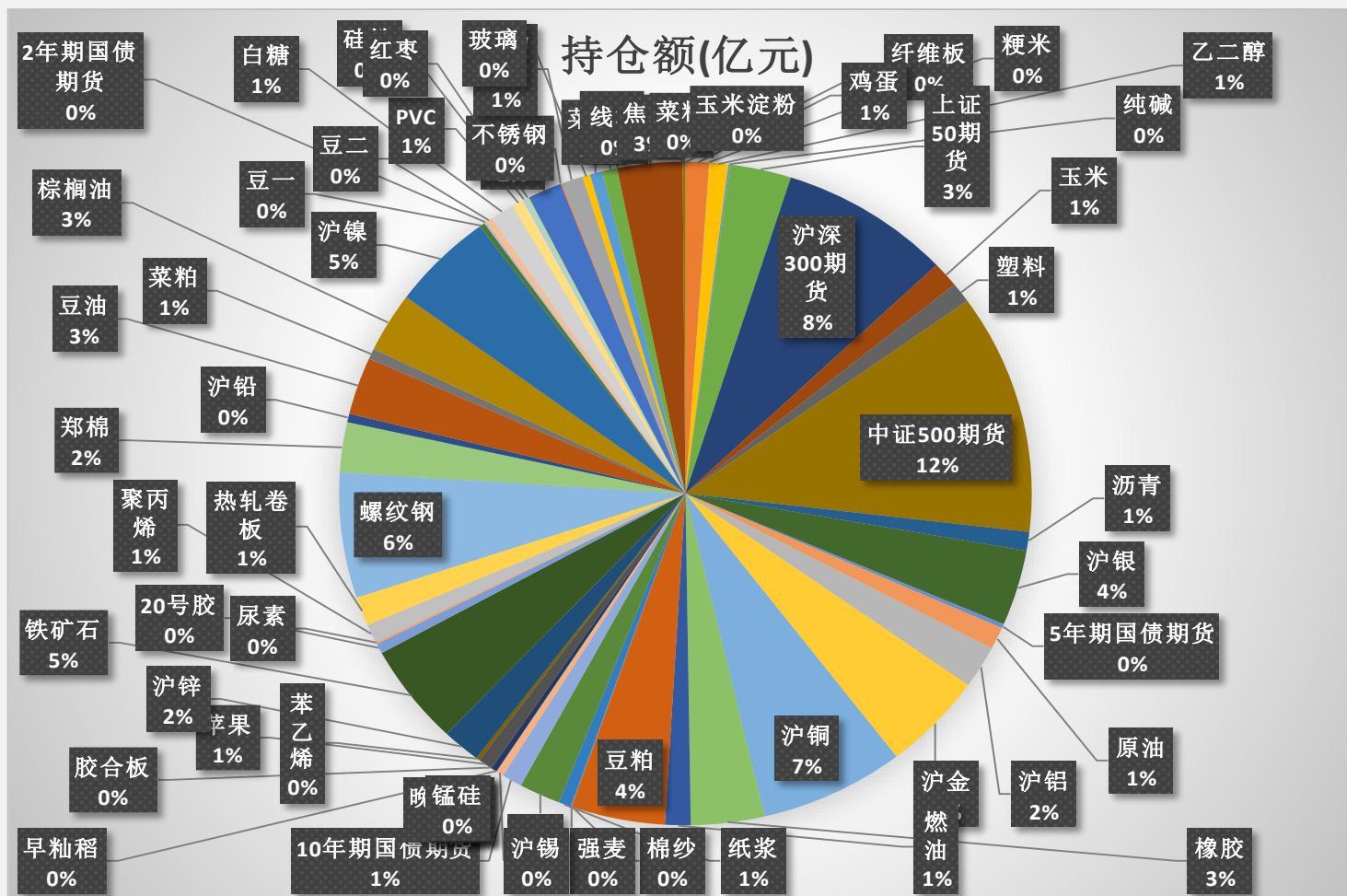
每日资金流入前五名



每日资金流出前五名



持仓额占比



投资咨询部电话：

010-84183086

010-84183042

010-84183019

免责声明：

如果您对本报告有任何意见或建议，请致信于国都信箱(tzzx@guodu.cc)，欢迎您及时告诉我们您对本刊的任何想法！本刊所有信息均建立在可靠的资料来源基础上。我们力求能为您提供精确的数据，客观的分析和全面的观点。但我们必须声明，对所有信息可能导致的任何损失概不负责。

本报告并不提供量身定制的投资建议。报告的撰写并未虑及读者的具体财务状况及目标。国都期货研究团队建议投资者应独立评估特定的投资和战略，并鼓励投资者征求专业财务顾问的意见。具体的投资或战略是否恰当取决于投资者自身的状况和目标。

版权声明：（c）本报告版权为国都期货有限公司所有。本刊所含文字、数据和图表未经国都期货有限公司书面许可，任何人不得以电子、机械、影印、录音或其他任何形式复制、传播或存储于任何检索系统。未经许可，复制本刊任何内容皆属违反版权法行为，可能将受到法律起诉，并承担与之相关的所有损失赔偿和法律费用。涉及版权的所有问题请垂询：010-84183008。

国都期货期待与您携手，共创财富未来！