

《易·大有》“其德刚健而文明，应乎天而时行，是以元亨”

“元亨” 程序化交易策略实盘指导报告

(2013年11月7日)

实盘账户：达摩掌 (激进型)

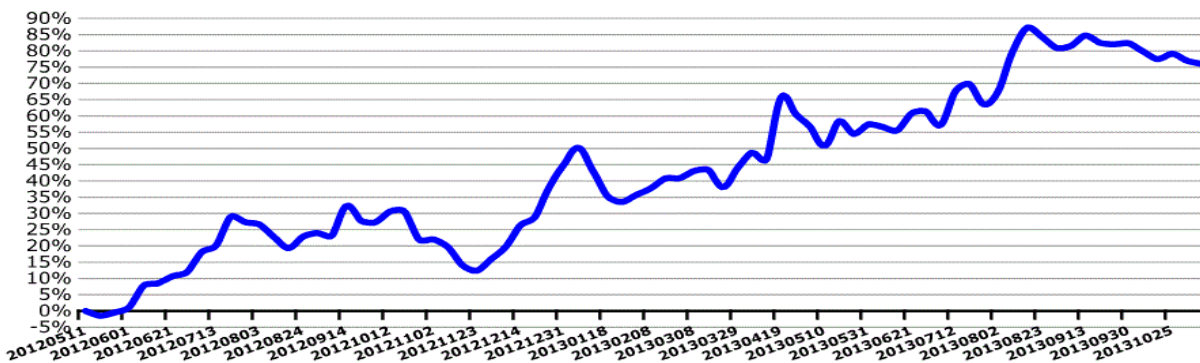
自2013年9月12日起本帐户同步 CCTV 期货时间展示帐户<金刚杵>

统计起始日期：2012年5月11日

初始资金	中途入金	当日权益	当日盈利率	累积盈利率	现有持仓
200000	350000	653127.89	-1.01%	76.02%	多单: 空单:白银、股指

注：① 多品种多策略组合。

达摩掌的累积收益曲线
(激进型)



免责声明:

如果您对本报告有任何意见或建议, 请致信于国都信箱(tzxx@guodu.cc), 欢迎您及时告诉我们您对本刊的任何想法!

本刊所有信息均建立在可靠的资料来源基础上。我们力求能为您提供精确的数据, 客观的分析和全面的观点。但我们必须声明, 对所有信息可能导致的任何损失概不负责。

本报告并不提供量身定制的投资建议。报告的撰写并未虑及读者的具体财务状况及目标。国都期货研究团队建议投资者应独立评估特定的投资和战略, 并鼓励投资者征求专业财务顾问的意见。具体的投资或战略是否恰当取决于投资者自身的状况和目标。

版权声明: (c) 本报告版权为国都期货有限公司所有。本刊所含文字、数据和图表未经国都期货有限公司书面许可, 任何人不得以电子、机械、影印、录音或其他任何形式复制、传播或存储于任何检索系统。未经许可, 复制本刊任何内容皆属违反版权法行为, 可能将受到法律起诉, 并承担与之相关的所有损失赔偿和法律费用。

涉及版权的所有问题请垂询: 010-84183008/3009。