

国 都 观 势

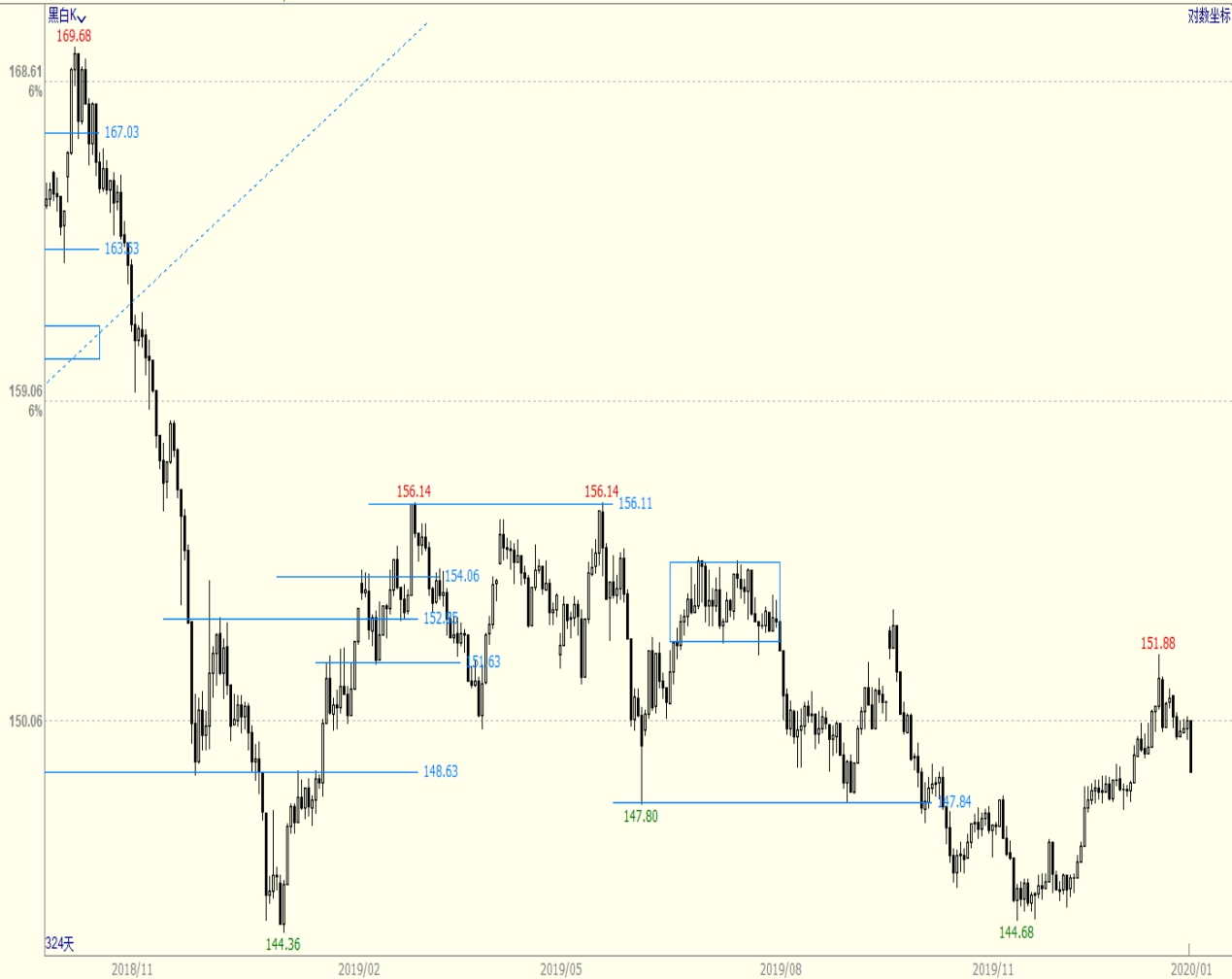
(2020年1月21日)

投资咨询部

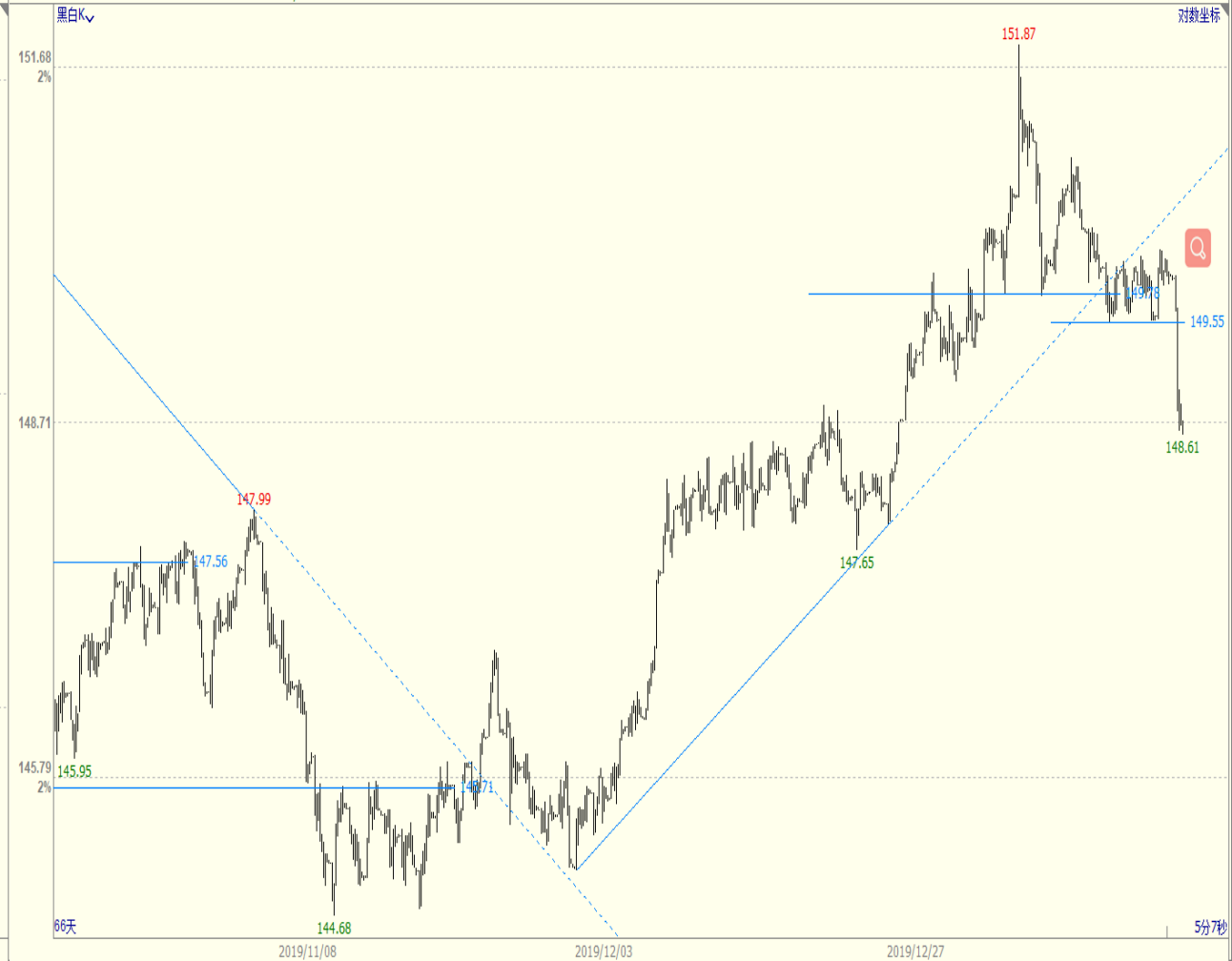


文华商品指数

文华商品(文华指数 7186) 日线 148.66 -1.26 / -0.84%



文华商品(文华指数 7186) 1小时 148.61 -1.31 / -0.88%



工业品指数

工业品 (文华指数 7193) 日线 147.89 -1.24 / -0.83%



工业品 (文华指数 7193) 1小时 147.85 -1.28 / -0.86%

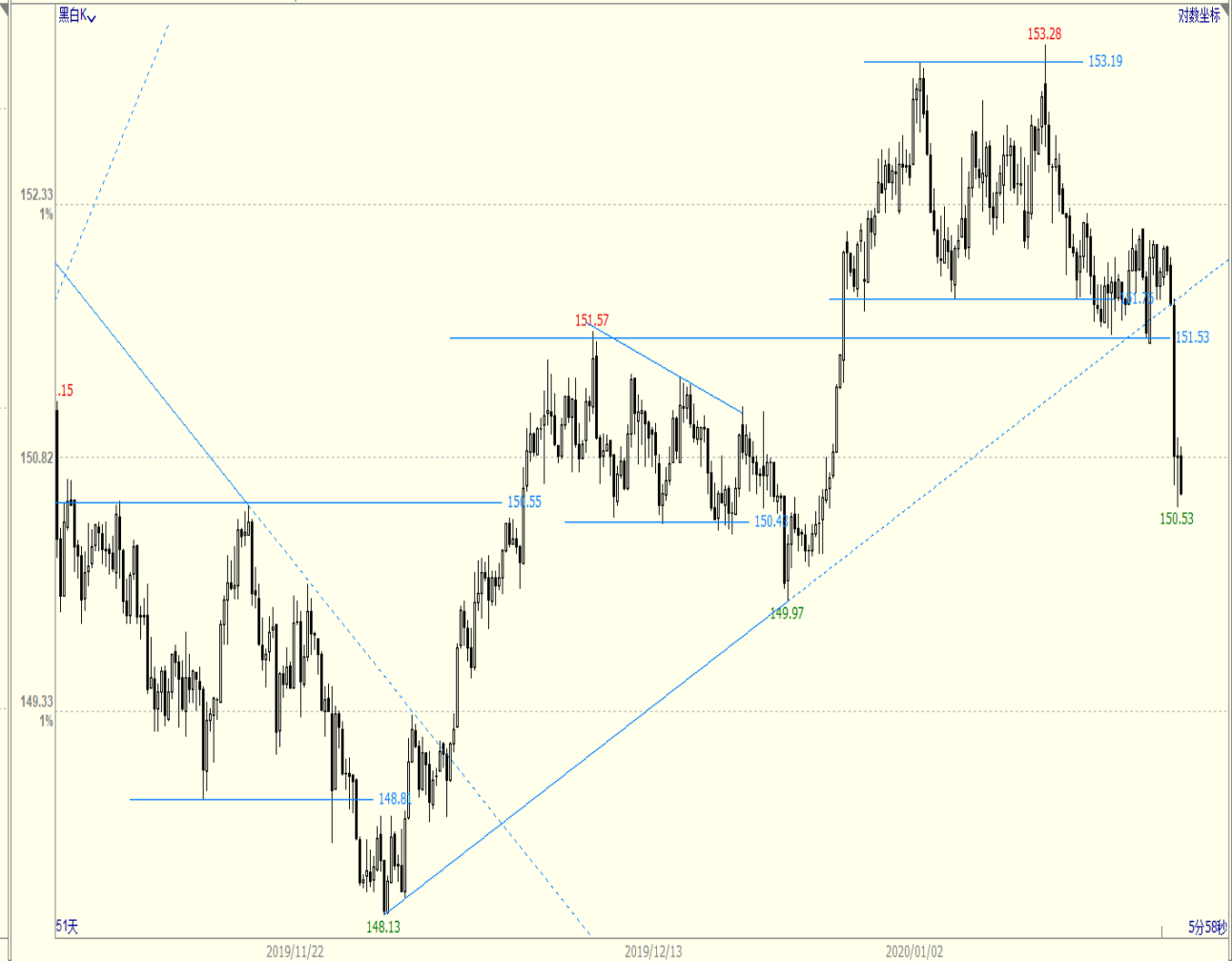


农产品指数

农产品 (文华指数 7192) 日线 150.62 -1.28 / -0.84%



农产品 (文华指数 7192) 1小时 150.61 -1.29 / -0.85%



各品种趋势运行信号（一）

品种	趋势方向		支撑压力		操作建议	品种	趋势方向		支撑压力		操作建议
	日线	小时	支撑	压力			日线	小时	支撑	压力	
黄金	上升	震荡	343	368	观望	焦炭	震荡	上升	1810	2000	观望
白银	上升	震荡	4310	4700	离场观望	螺纹钢	震荡	上升	3450	3650	观望
铜	震荡	上升	48000	50000	观望	热卷	震荡	上升	3450	3635	观望
铝	震荡	震荡	13600	14500	观望	硅铁	震荡	震荡	5600	5910	观望
铅	下降	震荡	14500	15800	观望	锰硅	震荡	震荡	6200	6560	观望
锌	下降	震荡	17500	18500	观望	原油	上升	震荡	460	530	观望
镍	震荡	震荡	103000	116000	观望	橡胶	震荡	震荡	12200	13500	观望
铁矿	震荡	上升	615	750	观望	塑料	震荡	震荡	7030	7650	观望
焦煤	震荡	上升	1160	1290	观望	PTA	震荡	震荡	4720	5150	观望
郑煤	震荡	上升	530	565	观望	乙二醇	震荡	上升	4520	5000	观望

各品种趋势运行信号 (二)

品种	趋势方向		支撑压力		操作建议	品种	趋势方向		支撑压力		操作建议
	日线	小时	支撑	压力			日线	小时	支撑	压力	
PVC	震荡	震荡	6400	6700	观望	玉米	震荡	震荡	1810	1930	观望
PP	震荡	震荡	7420	7750	观望	淀粉	震荡	震荡	2170	2310	观望
甲醇	震荡	上升	2170	2400	观望	白糖	上升	上升	5550	6370	观望
沥青	震荡	上升	3100	3520	观望	棉花	上升	上升	13600	14900	观望
豆一	震荡	上升	3790	4050	观望	苹果	震荡	下降	7350	7800	观望
豆粕	震荡	震荡	2700	2820	观望	鸡蛋	下降	下降	3260	3650	3940下方试空，止损下移3630
菜粕	震荡	震荡	2220	2400	观望	IF	上升	上升	3980	4200	观望
豆油	上升	上升	6630	7350	观望	IH	上升	上升	3000	3210	观望
棕榈	上升	震荡	6100	6550	观望	IC	上升	上升	5280	5650	观望
郑油	上升	上升	7520	7850	观望	十债	震荡	震荡	96.65	98.6	观望

投资咨询部电话：

010-84183086

010-84183042

010-84183019

免责声明：

如果您对本报告有任何意见或建议，请致信于国都信箱(tzzx@guodu.cc)，欢迎您及时告诉我们您对本刊的任何想法！本刊所有信息均建立在可靠的资料来源基础上。我们力求能为您提供精确的数据，客观的分析和全面的观点。但我们必须声明，对所有信息可能导致的任何损失概不负责。

本报告并不提供量身定制的投资建议。报告的撰写并未虑及读者的具体财务状况及目标。国都期货研究团队建议投资者应独立评估特定的投资和战略，并鼓励投资者征求专业财务顾问的意见。具体的投资或战略是否恰当取决于投资者自身的状况和目标。

版权声明：（c）本报告版权为国都期货有限公司所有。本刊所含文字、数据和图表未经国都期货有限公司书面许可，任何人不得以电子、机械、影印、录音或其他任何形式复制、传播或存储于任何检索系统。未经许可，复制本刊任何内容皆属违反版权法行为，可能将受到法律起诉，并承担与之相关的所有损失赔偿和法律费用。涉及版权的所有问题请垂询：010-84183008。



国都期货期待与您携手，共创财富未来！