

# 国 都 观 势

(2020年3月3日)  
投资咨询部

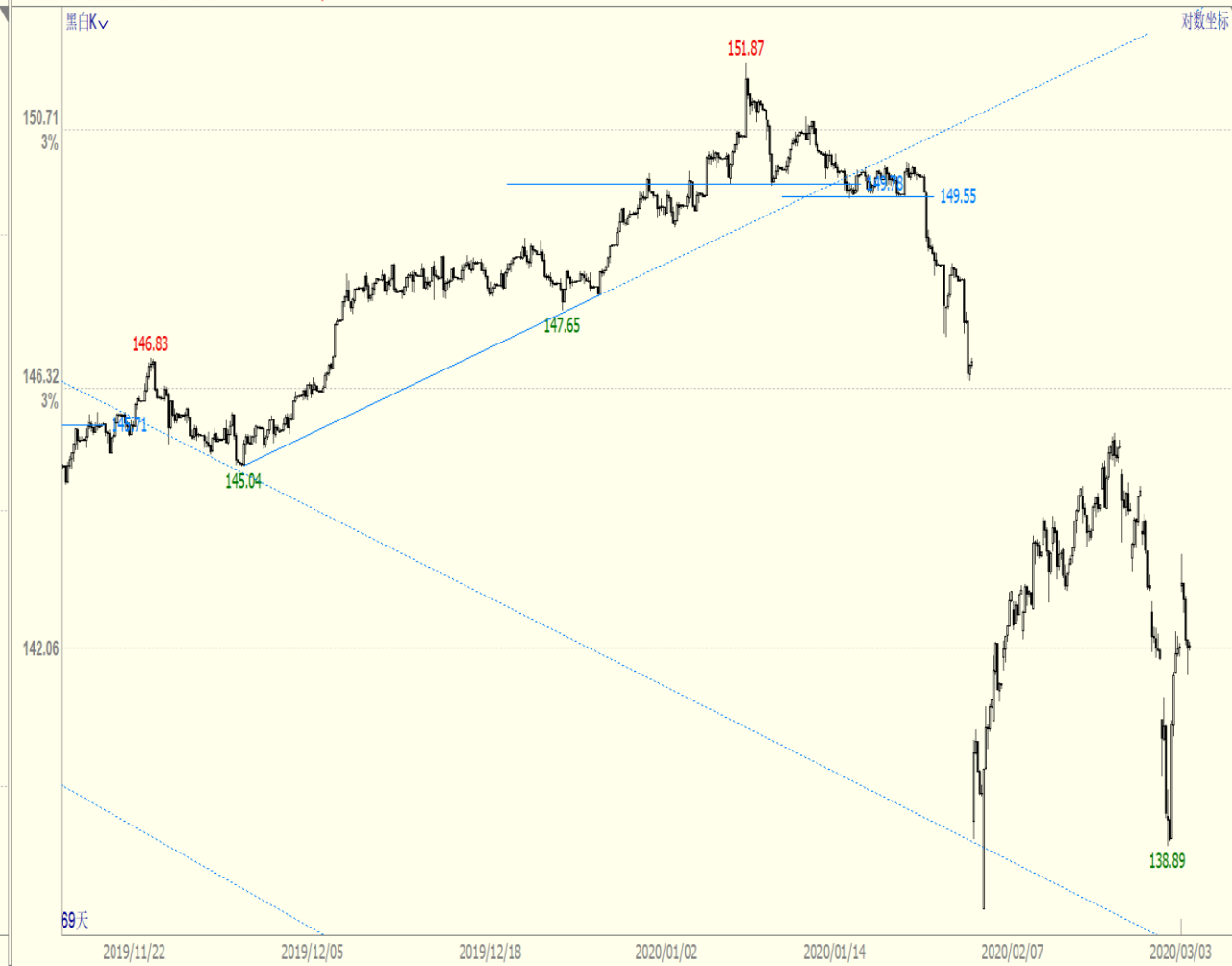


# 文华商品指数

文华商品(文华指数 7186) 日线 142.10 0.75 / 0.53%



文华商品(文华指数 7186) 1小时 142.10 0.75 / 0.53%

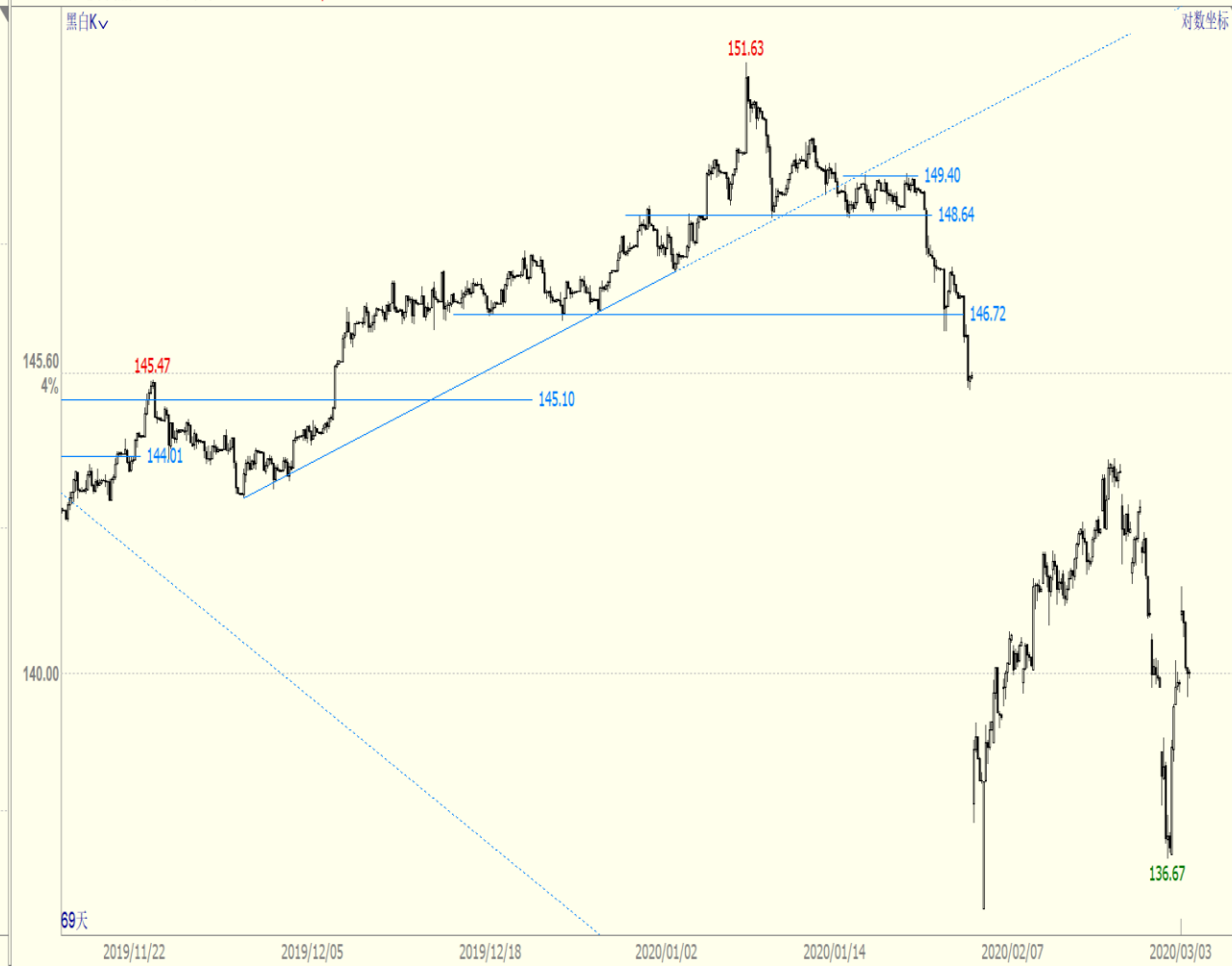


# 工业品指数

工业品 (文华指数 7193) 日线 139.99 0.87 / 0.62%



工业品 (文华指数 7193) 1小时 139.99 0.87 / 0.62%

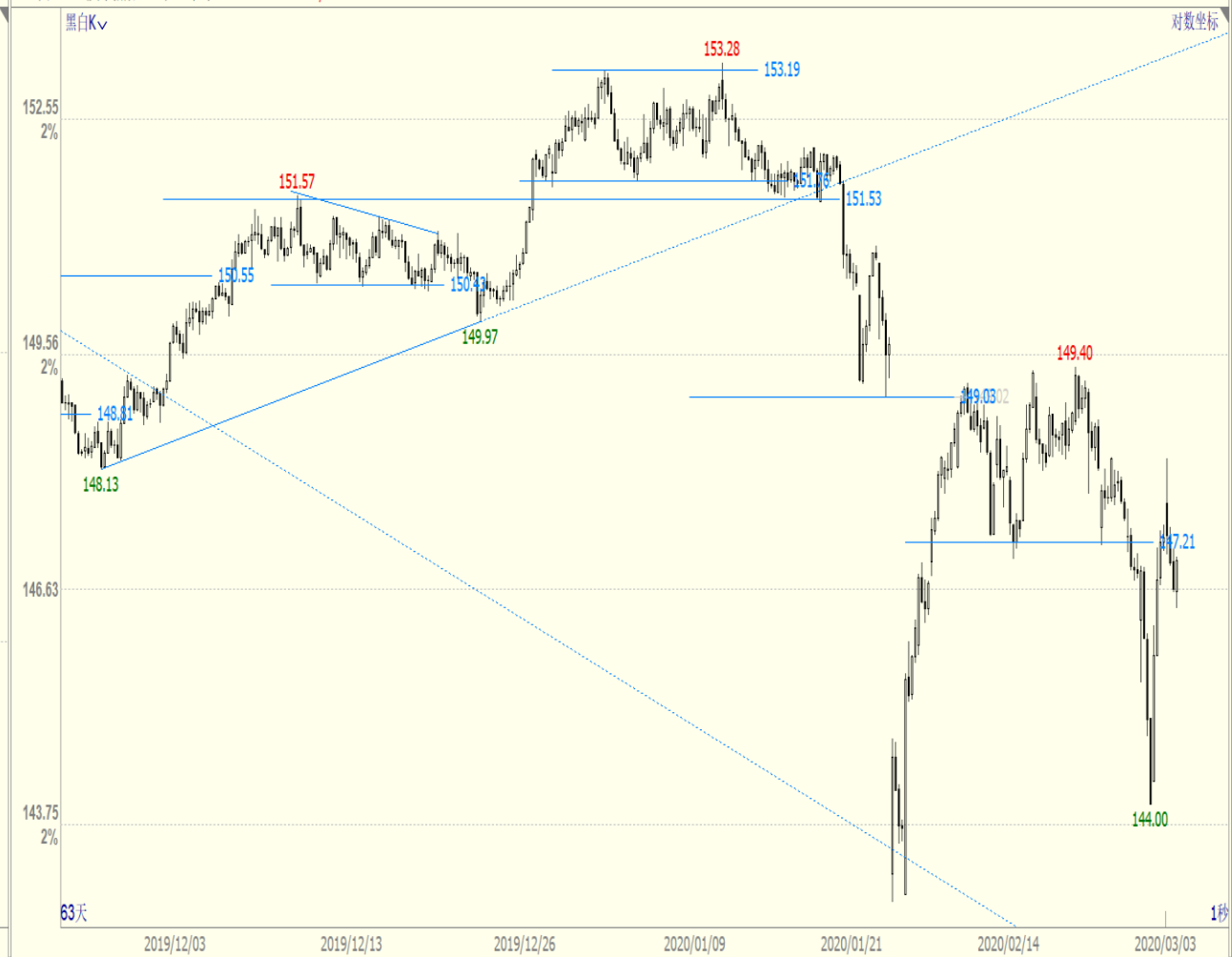


# 农产品指数

农产品 (文华指数 7192) 日线 146.99 0.49 / 0.33%



农产品 (文华指数 7192) 1小时 146.99 0.49 / 0.33%



## 各品种趋势运行信号（一）

品种	趋势方向		支撑压力		操作建议	品种	趋势方向		支撑压力		操作建议
	日线	小时	支撑	压力			日线	小时	支撑	压力	
黄金	上升	震荡	368	400	观望	焦炭	震荡	震荡	1650	1930	观望
白银	震荡	震荡	4110	4380	观望	螺纹钢	震荡	下降	3140	3500	观望
铜	下降	下降	43500	46500	观望	热卷	震荡	下降	3150	3450	观望
铝	震荡	下降	13200	14500	观望	硅铁	震荡	震荡	5600	6090	观望
铅	下降	下降	13000	14800	观望	锰硅	震荡	下降	5840	6200	观望
锌	下降	下降	16500	17800	观望	原油	下降	下降	300	365	观望
镍	下降	下降	95500	103000	观望	橡胶	下降	震荡	10000	11500	观望
铁矿	震荡	下降	580	685	观望	塑料	下降	震荡	6500	7010	观望
焦煤	震荡	震荡	1160	1290	观望	PTA	下降	震荡	4200	4520	观望
郑煤	震荡	震荡	530	565	观望	乙二醇	下降	震荡	4370	4600	观望

## 各品种趋势运行信号 (二)

品种	趋势方向		支撑压力		操作建议	品种	趋势方向		支撑压力		操作建议
	日线	小时	支撑	压力			日线	小时	支撑	压力	
PVC	震荡	震荡	6000	6450	观望	玉米	震荡	震荡	1900	1950	观望
PP	下降	下降	6680	7140	观望	淀粉	震荡	震荡	2170	2310	观望
甲醇	震荡	震荡	2000	2230	观望	白糖	震荡	震荡	5600	5920	观望
沥青	震荡	下降	2560	250	观望	棉花	下降	下降	12000	12800	观望
豆一	震荡	震荡	3950	4240	观望	苹果	下降	下降	6470	7370	观望
豆粕	下降	震荡	2450	2700	观望	鸡蛋	震荡	震荡	3200	3600	观望
菜粕	震荡	震荡	2220	2360	观望	IF	震荡	震荡	3800	4250	观望
豆油	下降	下降	5570	5900	观望	IH	震荡	震荡	2630	3000	观望
棕榈	下降	下降	4830	5250	观望	IC	上升	震荡	5100	5600	止损离场
郑油	震荡	震荡	7050	7550	观望	十债	上升	震荡	99	101.6	观望

投资咨询部电话：

010-84183086

010-84183042

010-84183019

## 免责声明：

如果您对本报告有任何意见或建议，请致信于国都信箱(tzxx@guodu.cc)，欢迎您及时告诉我们您对本刊的任何想法！本刊所有信息均建立在可靠的资料来源基础上。我们力求能为您提供精确的数据，客观的分析和全面的观点。但我们必须声明，对所有信息可能导致的任何损失概不负责。

本报告并不提供量身定制的投资建议。报告的撰写并未顾及读者的具体财务状况及目标。国都期货研究团队建议投资者应独立评估特定的投资和战略，并鼓励投资者征求专业财务顾问的意见。具体的投资或战略是否恰当取决于投资者自身的状况和目标。

版权声明：（c）本报告版权为国都期货有限公司所有。本刊所含文字、数据和图表未经国都期货有限公司书面许可，任何人不得以电子、机械、影印、录音或其他任何形式复制、传播或存储于任何检索系统。未经许可，复制本刊任何内容皆属违反版权法行为，可能将受到法律起诉，并承担与之相关的所有损失赔偿和法律费用。涉及版权的所有问题请垂询：010-84183008。



**国都期货期待与您携手，共创财富未来！**