

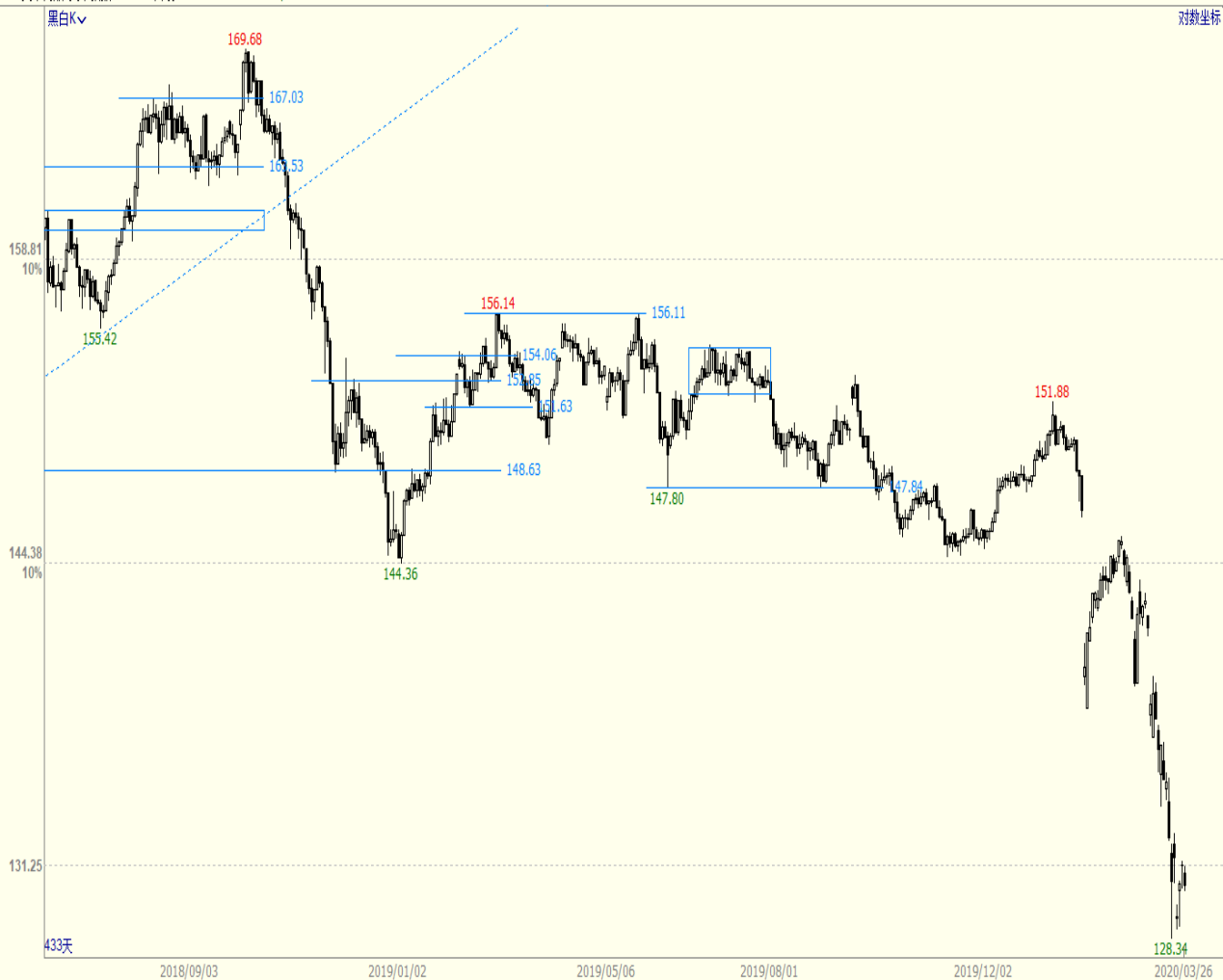
# 国 都 观 势

(2020年3月26日)  
投资咨询部

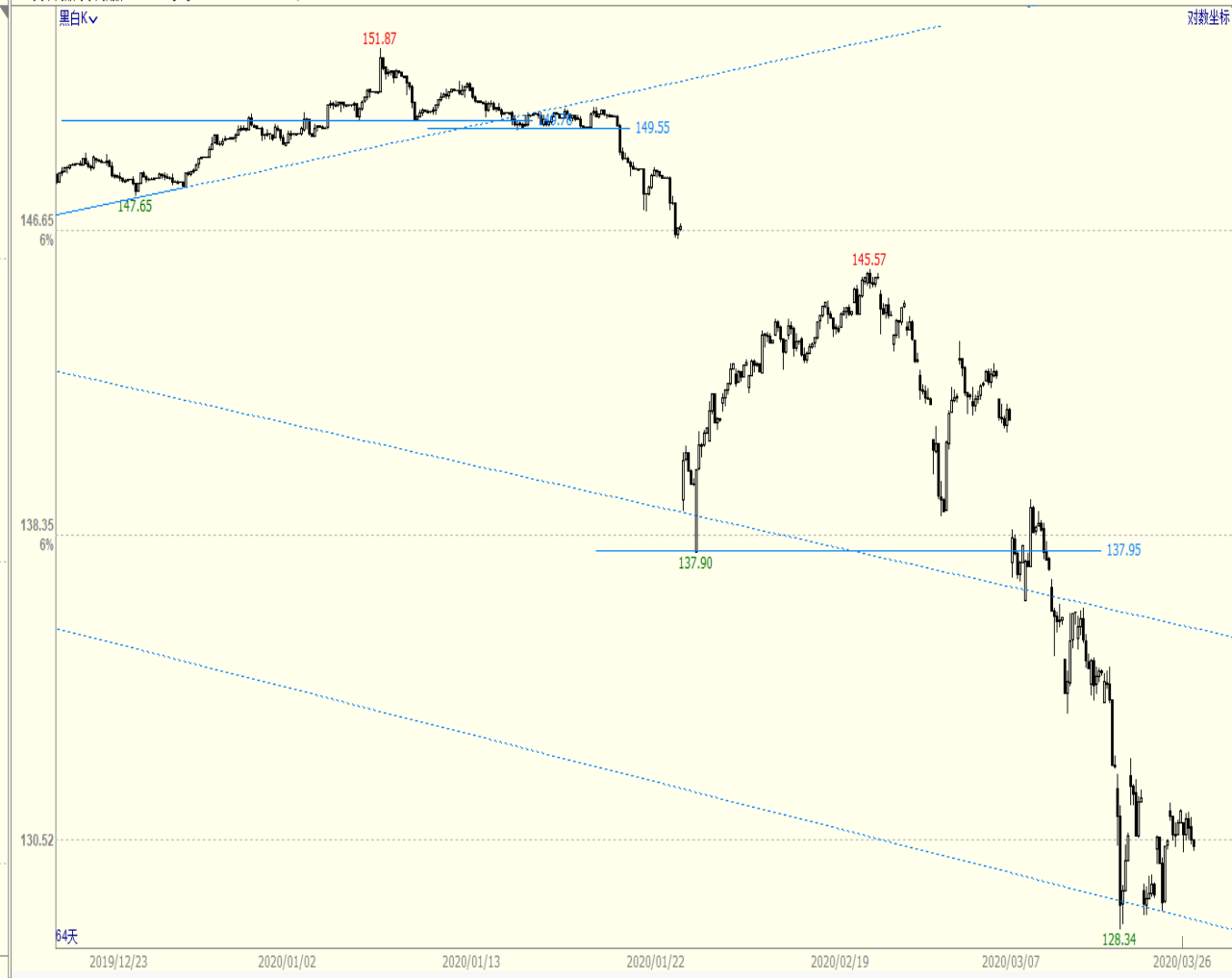


# 文华商品指数

文华商品(文华指数 7186) 日线 130.47 -0.43 / -0.33%

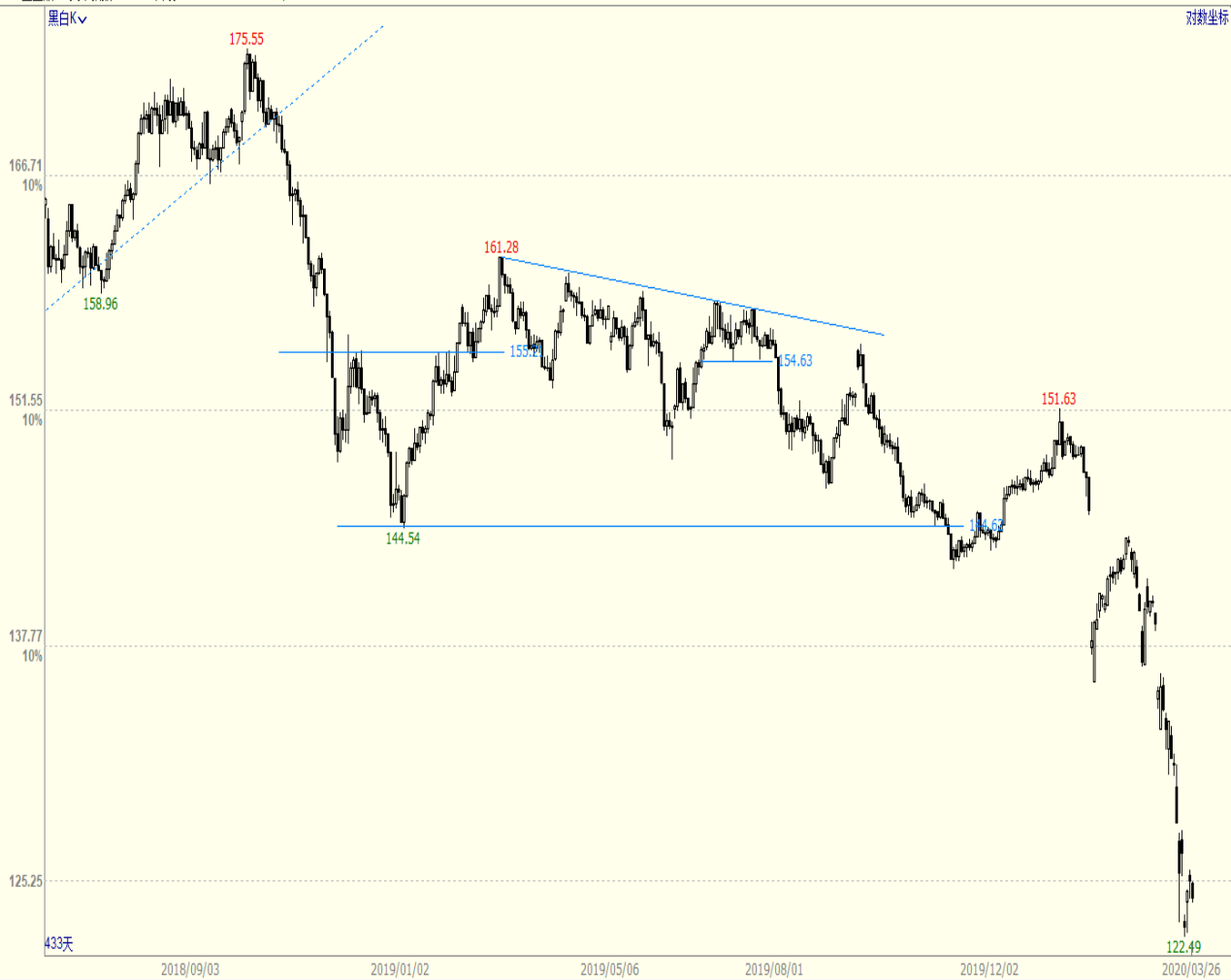


文华商品(文华指数 7186) 1小时 130.37 -0.53 / -0.41%

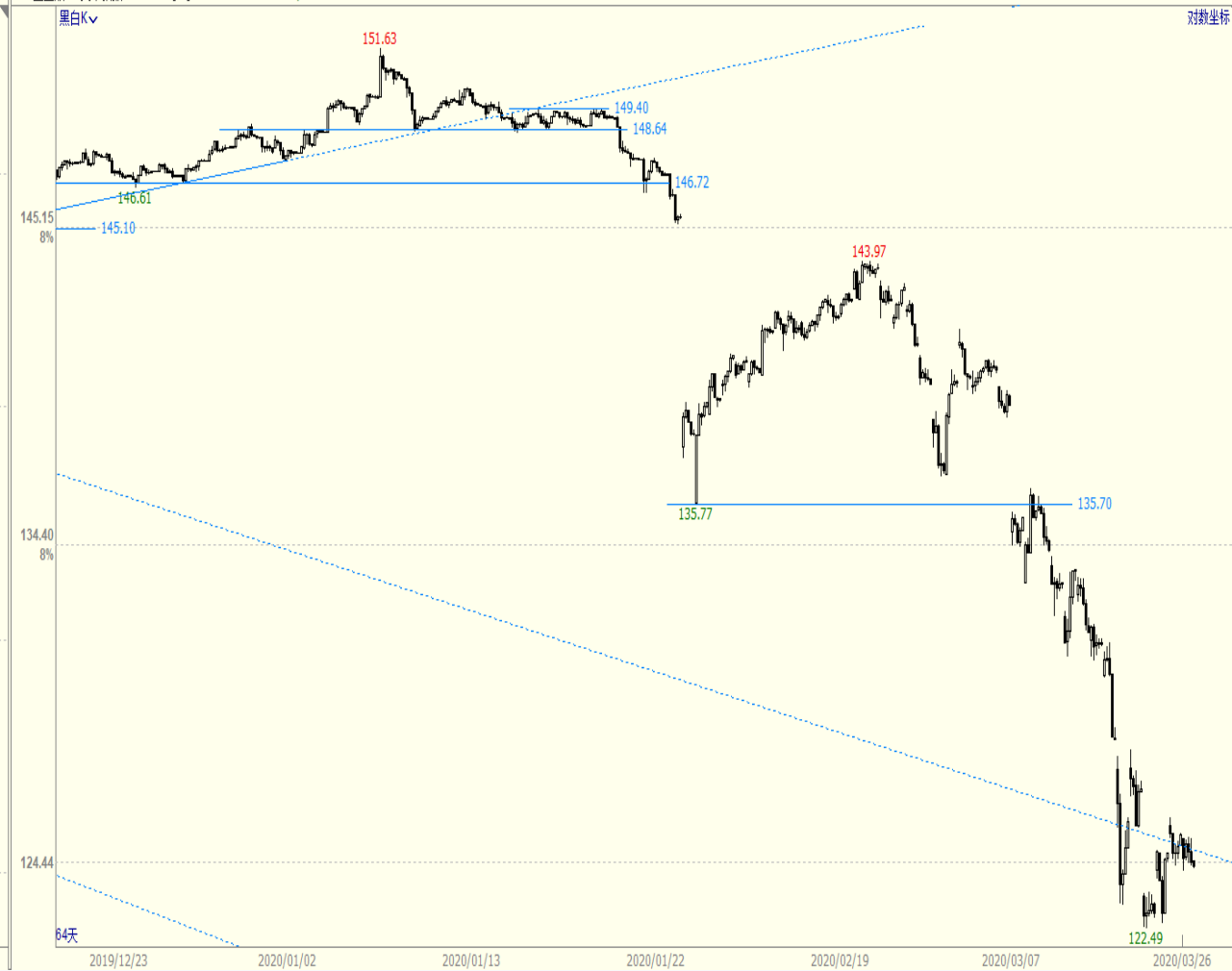


# 工业品指数

工业品 (文华指数 7193) 日线 124.39 -0.60 / -0.48%

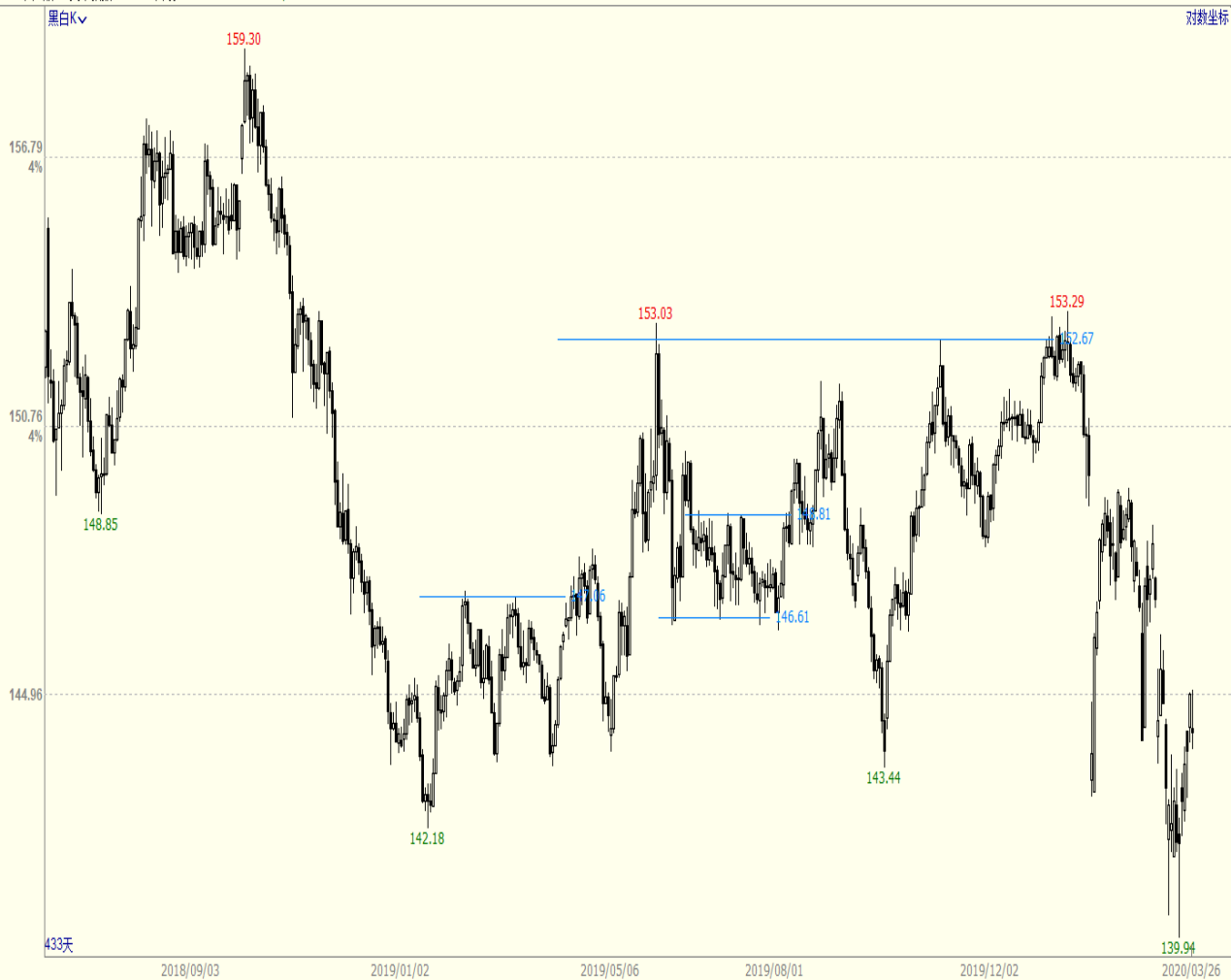


工业品 (文华指数 7193) 1小时 124.30 -0.69 / -0.55%

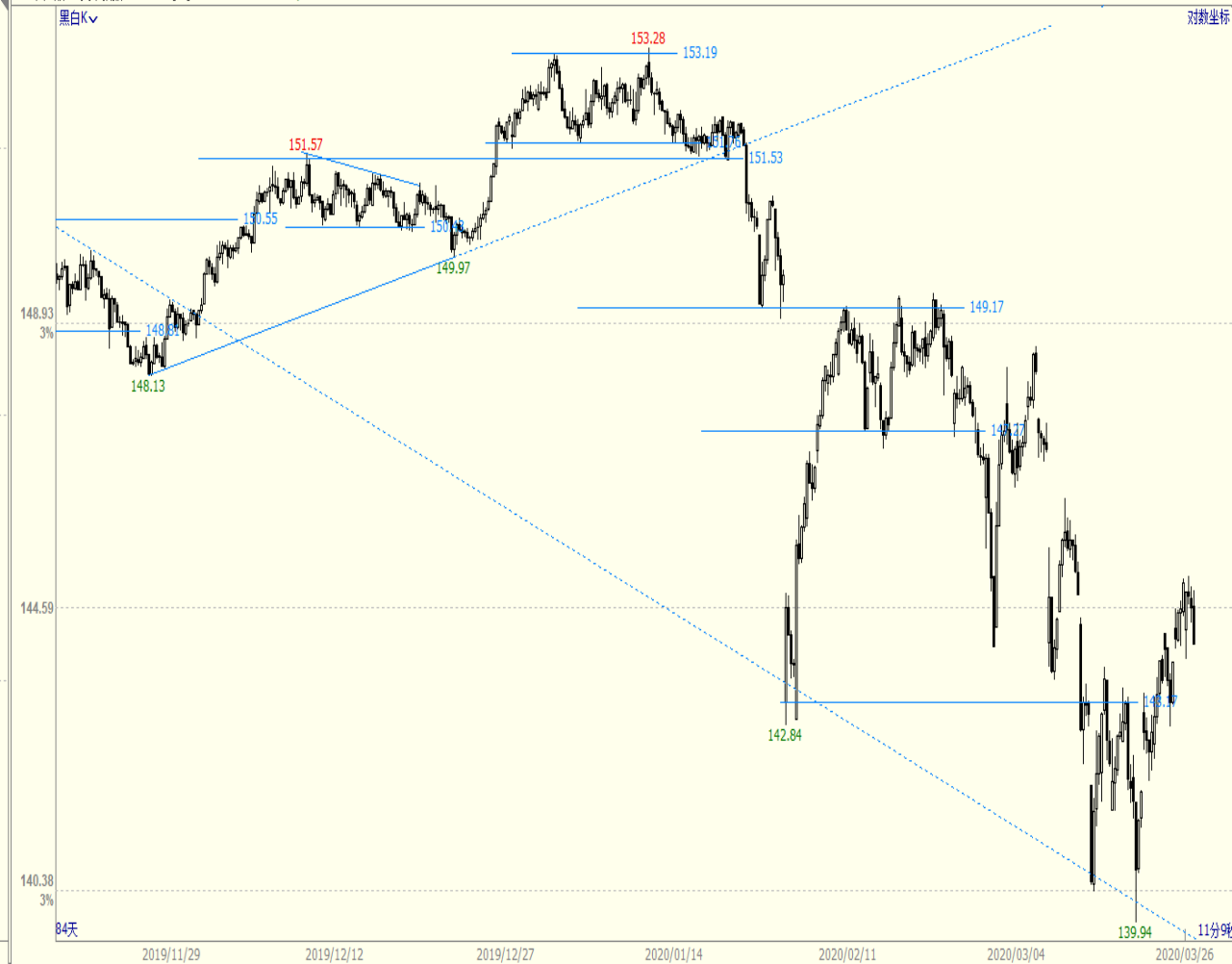


# 农产品指数

农产品 (文华指数 7192) 日线 144.17 -0.24 / -0.16%



农产品 (文华指数 7192) 1小时 144.05 -0.36 / -0.25%



# 各品种趋势运行信号（一）

品种	趋势方向		支撑压力		操作建议	品种	趋势方向		支撑压力		操作建议
	日线	小时	支撑	压力			日线	小时	支撑	压力	
黄金	震荡	震荡	343	368	持多, 止损 上移341	焦炭	震荡	震荡	1730	1930	观望
白银	下降	震荡	3120	3500	观望	螺纹	震荡	震荡	3320	3620	观望
铜	下降	震荡	35000	42000	观望	热卷	震荡	震荡	3220	3500	观望
铝	下降	下降	11000	12200	观望	硅铁	下降	下降	5000	5500	观望
铅	下降	下降	11500	14000	观望	锰硅	上升	上升	6500	7400	观望
锌	下降	下降	14000	16000	观望	原油	下降	下降	210	300	观望
镍	下降	下降	90000	103000	观望	橡胶	下降	下降	9300	10000	观望
铁矿	震荡	震荡	580	685	692上方轻仓 试多	塑料	下降	下降	6000	7010	观望
焦煤	震荡	震荡	1190	1295	观望	PTA	下降	下降	3000	4200	观望
郑煤	下降	下降	510	530	观望	乙二醇	下降	下降	3000	3600	观望

## 各品种趋势运行信号 (二)

品种	趋势方向		支撑压力		操作建议	品种	趋势方向		支撑压力		操作建议
	日线	小时	支撑	压力			日线	小时	支撑	压力	
PVC	下降	下降	5400	6000	观望	玉米	震荡	震荡	1950	2096	观望
PP	下降	下降	5900	7140	观望	淀粉	震荡	震荡	2170	2310	观望
甲醇	下降	下降	1600	1950	观望	白糖	震荡	下降	5250	5920	观望
沥青	下降	下降	1800	2440	观望	棉花	下降	下降	10000	12800	观望
豆一	上升	上升	4000	4530	持多, 止损 上移4260	苹果	下降	下降	6470	7370	观望
豆粕	震荡	上升	2680	3050	观望	鸡蛋	震荡	震荡	2850	3300	观望
菜粕	震荡	上升	2300	2500	观望	IF	震荡	下降	3380	3900	观望
豆油	下降	震荡	5000	5600	观望	IH	震荡	下降	2400	2800	观望
棕榈	下降	震荡	4300	4850	观望	IC	震荡	下降	4700	5300	观望
郑油	下降	下降	6400	7070	观望	十债	上升	震荡	99.7	105	观望



投资咨询部电话：

010-84183086

010-84183042

010-84183019

## 免责声明：

如果您对本报告有任何意见或建议，请致信于国都信箱([tzzx@guodu.cc](mailto:tzzx@guodu.cc))，欢迎您及时告诉我们您对本刊的任何想法！本刊所有信息均建立在可靠的资料来源基础上。我们力求能为您提供精确的数据，客观的分析和全面的观点。但我们

必须声明，对所有信息可能导致的任何损失概不负责。

本报告并不提供量身定制的投资建议。报告的撰写并未虑及读者的具体财务状况及目标。国都期货研究团队建议投资者应独立评估特定的投资和战略，并鼓励投资者征求专业财务顾问的意见。具体的投资或战略是否恰当取决于投资者自身的状况和目标。

版权声明：(c) 本报告版权为国都期货有限公司所有。本刊所含文字、数据和图表未经国都期货有限公司书面许可，任何人不得以电子、机械、影印、录音或其他任何形式复制、传播或存储于任何检索系统。未经许可，复制本刊任何内容皆属违反版权法行为，可能将受到法律起诉，并承担与之相关的所有损失赔偿和法律费用。涉及版权的所有问题请垂询：

**国都期货期待与您携手，共创财富未来！**