

# 国 都 观 势

(2020年8月4日)  
投资咨询部

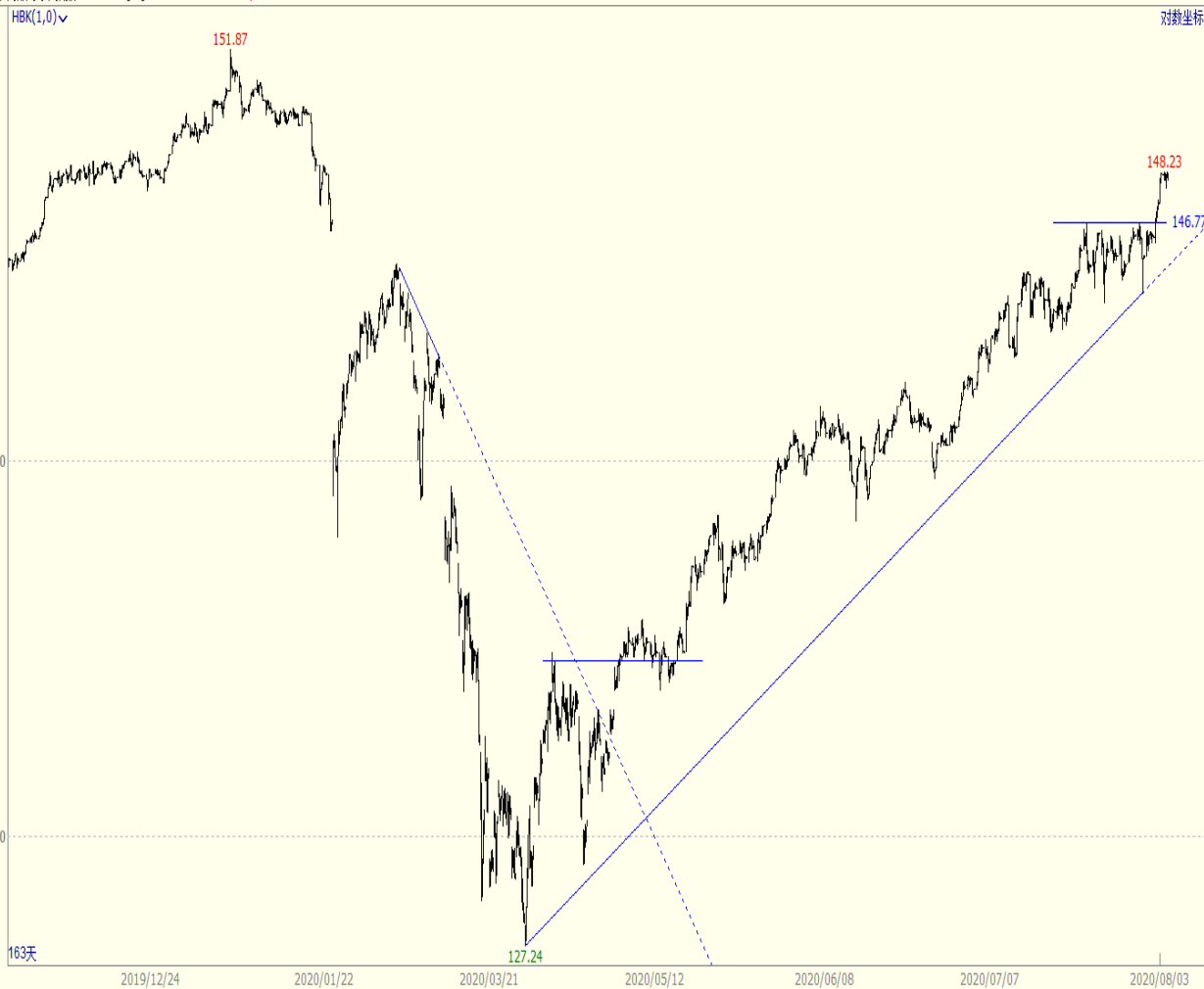


# 文华商品指数

文华商品(文华指数 7186) 日线 148.12 1.31 / 0.89%



文华商品(文华指数 7186) 1小时 148.12 1.31 / 0.89%

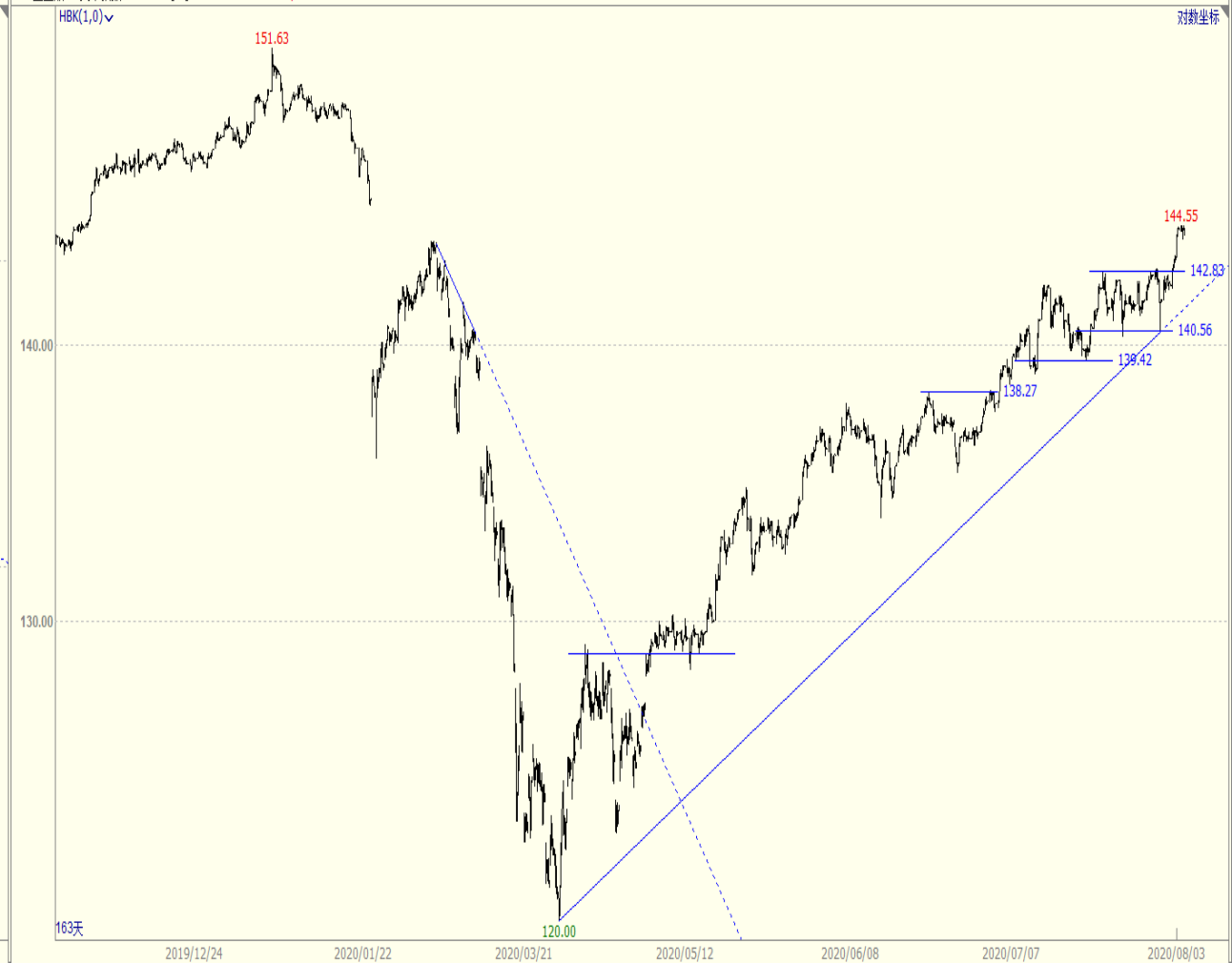


# 工业品指数

工业品 (文华指数 7193) 日线 144.38 1.51 / 1.06%

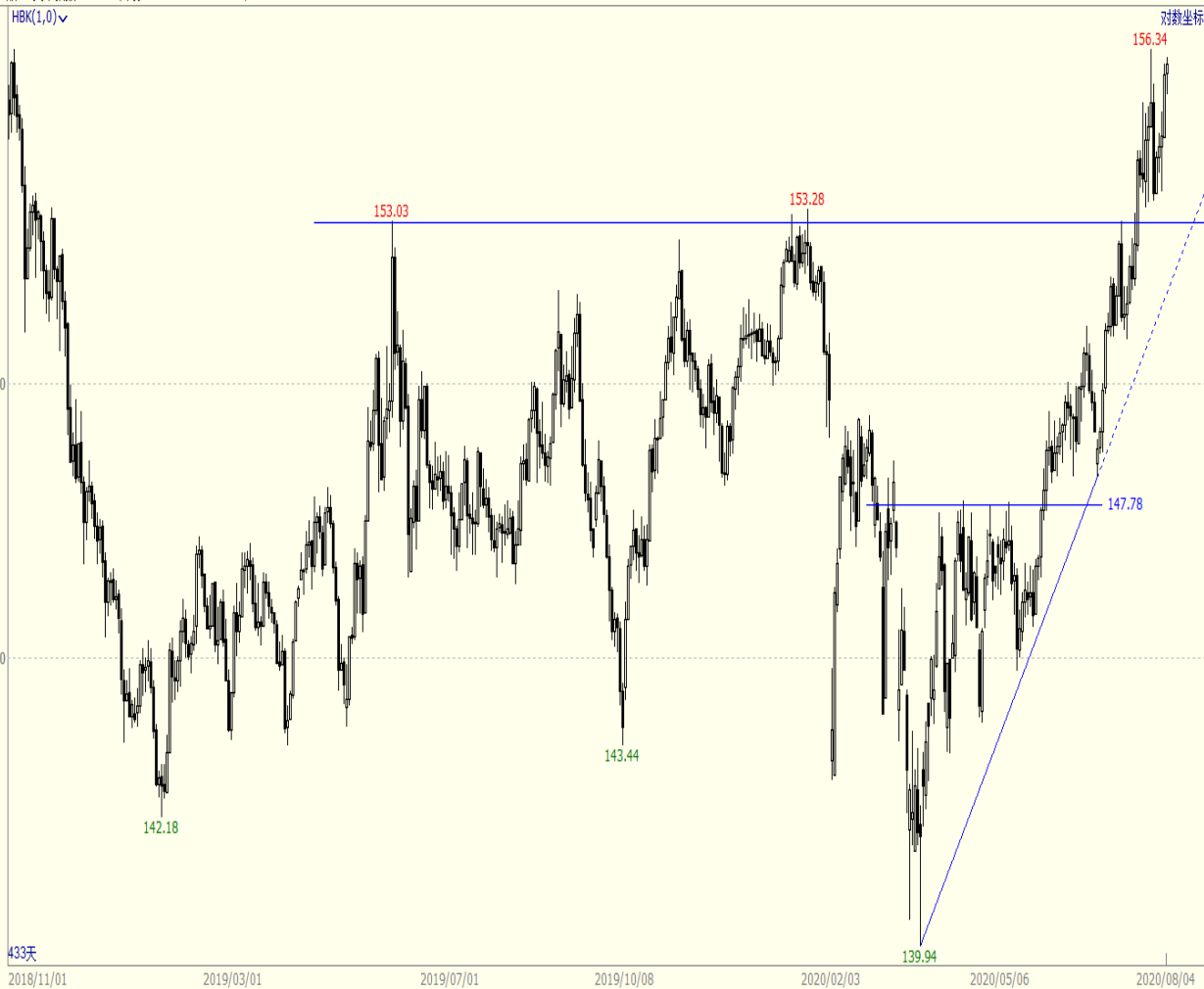


工业品 (文华指数 7193) 1小时 144.38 1.51 / 1.06%



# 农产品指数

农产品 (文华指数 7192) 日线 156.05 0.80 / 0.51%



农产品 (文华指数 7192) 1小时 156.05 0.80 / 0.51%



## 各品种趋势运行信号 (一)

品种	趋势方向		支撑压力		操作建议	品种	趋势方向		支撑压力		操作建议
	日线	小时	支撑	压力			日线	小时	支撑	压力	
黄金	上升	上升	385	435	持多, 止损 上移405	焦炭	震荡	震荡	1840	2020	持多, 止损 上移1915
白银	上升	上升	4650	6450	观望	螺纹钢	震荡	震荡	3480	3850	观望
铜	上升	上升	45000	51000	观望	热卷	震荡	震荡	3380	3750	观望
铝	震荡	上升	13400	14500	观望	硅铁	震荡	震荡	5600	6000	观望
铅	震荡	震荡	12600	15500	观望	锰硅	震荡	震荡	6000	7400	观望
锌	震荡	震荡	15400	18000	观望	原油	震荡	震荡	230	320	观望
镍	震荡	上升	97000	112000	观望	橡胶	震荡	震荡	9300	10800	观望
铁矿	上升	震荡	690	920	观望	塑料	震荡	上升	6500	7600	观望
焦煤	震荡	震荡	1050	1235	观望	PTA	震荡	震荡	3000	4350	观望
郑煤	震荡	上升	500	570	观望	乙二醇	震荡	震荡	3100	4150	观望

## 各品种趋势运行信号 (二)

品种	趋势方向		支撑压力		操作建议	品种	趋势方向		支撑压力		操作建议
	日线	小时	支撑	压力			日线	小时	支撑	压力	
PVC	震荡	上升	5970	6650	观望	玉米	上升	上升	2080	2350	观望
PP	震荡	上升	7250	7900	观望	淀粉	震荡	震荡	2360	2470	观望
甲醇	震荡	震荡	1500	2010	观望	白糖	下降	震荡	4700	5400	观望
沥青	震荡	上升	2650	3200	观望	棉花	震荡	震荡	10000	12800	观望
豆一	上升	震荡	4580	4950	观望	苹果	震荡	下降	7400	9400	观望
豆粕	震荡	震荡	2680	3050	观望	鸡蛋	震荡	震荡	3680	4050	观望
菜粕	震荡	震荡	2240	2500	观望	IF	震荡	震荡	3900	4900	观望
豆油	震荡	上升	5900	6350	观望	IH	震荡	震荡	3000	3585	观望
棕榈	上升	上升	5100	5750	观望	IC	震荡	震荡	5500	6500	观望
郑油	上升	上升	7900	9350	观望	十债	下降	下降	98	100.5	观望

投资咨询部电话：

010-84183086

010-84183042

010-84183019

## 免责声明：

如果您对本报告有任何意见或建议，请致信于国都信箱(tzxx@guodu.cc)，欢迎您及时告诉我们您对本刊的任何想法！本刊所有信息均建立在可靠的资料来源基础上。我们力求能为您提供精确的数据，客观的分析和全面的观点。但我们必须声明，对所有信息可能导致的任何损失概不负责。

本报告并不提供量身定制的投资建议。报告的撰写并未顾及读者的具体财务状况及目标。国都期货研究团队建议投资者应独立评估特定的投资和战略，并鼓励投资者征求专业财务顾问的意见。具体的投资或战略是否恰当取决于投资者自身的状况和目标。

版权声明：（c）本报告版权为国都期货有限公司所有。本刊所含文字、数据和图表未经国都期货有限公司书面许可，任何人不得以电子、机械、影印、录音或其他任何形式复制、传播或存储于任何检索系统。未经许可，复制本刊任何内容皆属违反版权法行为，可能将受到法律起诉，并承担与之相关的所有损失赔偿和法律费用。涉及版权的所有问题请垂询：010-84183008。



**国都期货期待与您携手，共创财富未来！**