

# 国 都 观 势

(2021年4月16日)

投资咨询部



# 文华商品指数

文华商品(文华指数 7186) 日线 182.30 2.59 / 1.44%



文华商品(文华指数 7186) 1小时 182.30 2.59 / 1.44%



# 工业品指数

工业品(文华指数 7193) 日线 181.25 2.73 / 1.53%



工业品(文华指数 7193) 1小时 181.25 2.73 / 1.53%

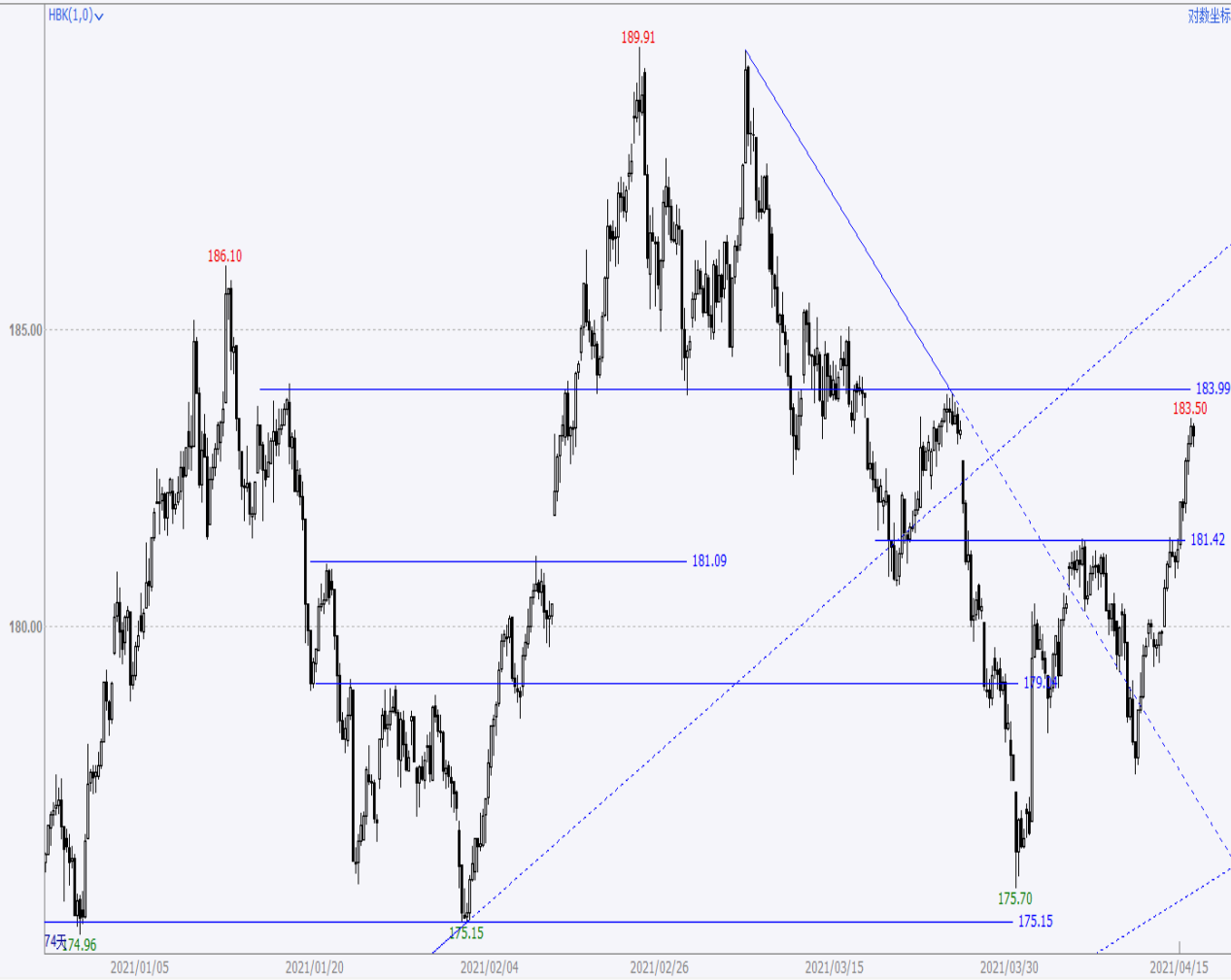


# 农产品指数

农产品(文华指数 7192) 日线 183.19 2.26 / 1.25%



农产品(文华指数 7192) 1小时 183.19 2.26 / 1.25%



## 各品种趋势运行信号 (一)

品种	趋势方向		支撑压力		操作建议	品种	趋势方向		支撑压力		操作建议
	日线	小时	支撑	压力			日线	小时	支撑	压力	
黄金	震荡	震荡	365	385	观望	焦炭	震荡	震荡	2300	2500	观望
白银	震荡	震荡	5100	5850	观望	螺纹	上升	震荡	4600	5400	减半仓持多 4900止损
铜	震荡	震荡	64500	70800	观望	热卷	上升	震荡	5000	6000	减半仓持多 5200止损
铝	上升	上升	17000	20000	观望	硅铁	震荡	震荡	6550	7600	观望
铅	震荡	震荡	14500	16000	观望	锰硅	震荡	震荡	6650	7350	观望
锌	震荡	震荡	20500	22200	观望	原油	震荡	震荡	355	410	观望
镍	震荡	下降	115000	130000	观望	橡胶	下降	下降	12500	14500	背靠13700试空, 14500止损
铁矿	震荡	震荡	1000	1150	观望	塑料	震荡	震荡	8150	8500	观望
焦煤	震荡	上升	1600	1730	观望	PTA	震荡	上升	4350	5070	观望
郑煤	上升	震荡	740	750	观望	乙二醇	震荡	震荡	4600	5400	观望

## 各品种趋势运行信号 (二)

品种	趋势方向		支撑压力		操作建议	品种	趋势方向		支撑压力		操作建议
	日线	小时	支撑	压力			日线	小时	支撑	压力	
PVC	震荡	震荡	8300	9100	观望	玉米	震荡	下降	2550	2750	观望
PP	震荡	下降	8400	9150	观望	淀粉	震荡	震荡	3100	3360	观望
甲醇	震荡	震荡	2220	2630	观望	白糖	震荡	震荡	5250	5630	观望
沥青	震荡	上升	2900	3030	观望	棉花	震荡	震荡	14700	16000	观望
豆一	震荡	震荡	5450	6000	观望	苹果	下降	下降	5000	6000	观望
豆粕	震荡	震荡	3400	3600	观望	鸡蛋	震荡	震荡	4630	5110	观望
菜粕	震荡	震荡	2680	3100	观望	IF	震荡	震荡	4850	5130	观望
豆油	震荡	震荡	7760	8670	观望	IH	震荡	震荡	3350	3600	观望
棕榈	震荡	震荡	6650	7500	观望	IC	震荡	上升	6000	6580	观望
郑油	震荡	震荡	9820	10700	观望	十债	震荡	震荡	97.2	98.2	观望

投资咨询部电话：

010-84183086

010-84183042

010-84183019

## 免责声明：

如果您对本报告有任何意见或建议，请致信于国都信箱(tzxx@guodu.cc)，欢迎您及时告诉我们您对本刊的任何想法！本刊所有信息均建立在可靠的资料来源基础上。我们力求能为您提供精确的数据，客观的分析和全面的观点。但我们必须声明，对所有信息可能导致的任何损失概不负责。

本报告并不提供量身定制的投资建议。报告的撰写并未虑及读者的具体财务状况及目标。国都期货研究团队建议投资者应独立评估特定的投资和战略，并鼓励投资者征求专业财务顾问的意见。具体的投资或战略是否恰当取决于投资者自身的状况和目标。

版权声明：（c）本报告版权为国都期货有限公司所有。本刊所含文字、数据和图表未经国都期货有限公司书面许可，任何人不得以电子、机械、影印、录音或其他任何形式复制、传播或存储于任何检索系统。未经许可，复制本刊任何内容皆属违反版权法行为，可能将受到法律起诉，并承担与之相关的所有损失赔偿和法律费用。涉及版权的所有问题请垂询：010-84183008。



**国都期货期待与您携手，共创财富未来！**